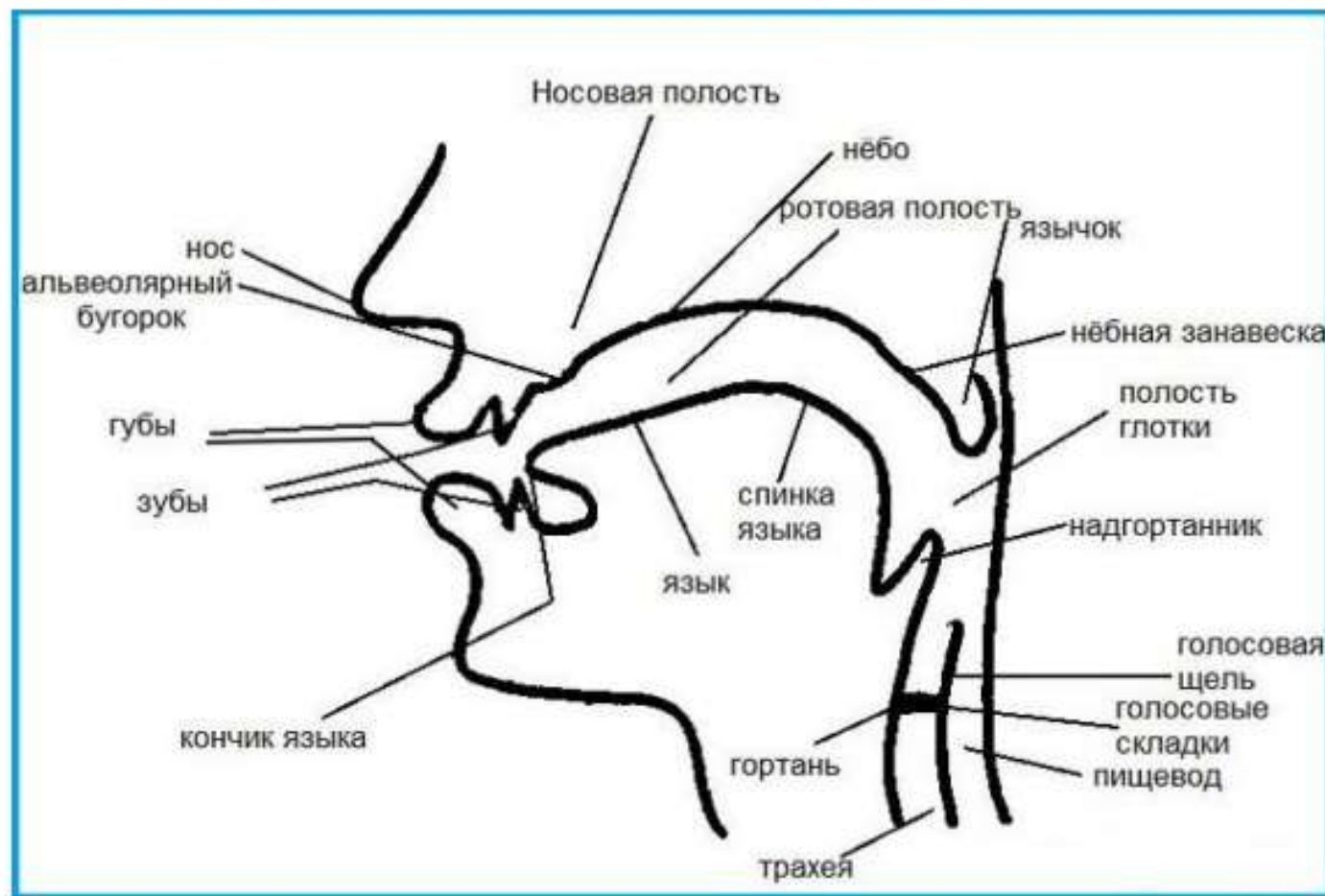


# НАРУШЕНИЕ ЗВУКОПРОИЗНОШЕНИЯ СВИСТЯЩИХ ЗВУКОВ

О. Т. Томукевич- старший преподаватель кафедры  
логопедии Института инклюзивного образования БГПУ им.  
М. Танка

# Артикуляционный профиль



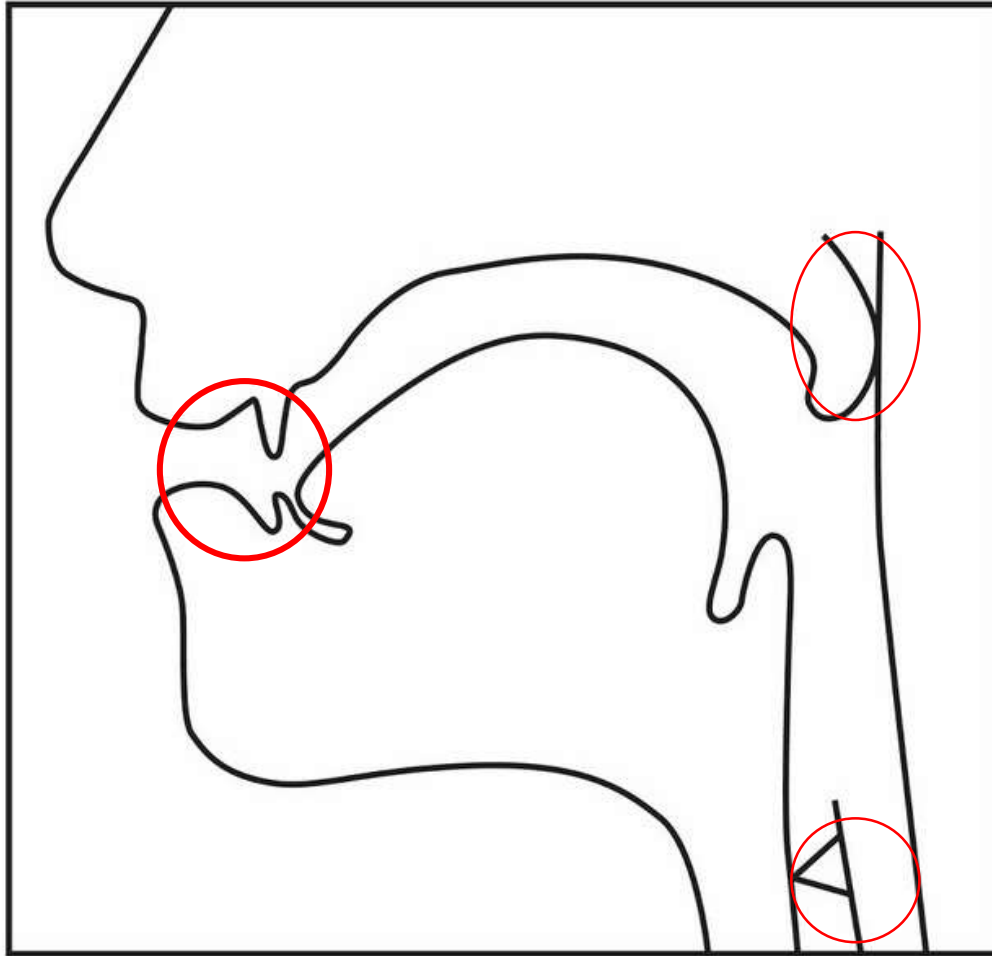
# НОРМАТИВНОЕ ПРОИЗНОШЕНИЕ СВИСТЯЩИХ ЗВУКОВ

- В группу свистящих входят звуки С, Сь, З, Зь и Ц (в транскрипции: [с], [с'], [з], [з'], [ц]). Они отнесены к одной группе, так как имеют сходную артикуляцию.
- Например, звуки [с] и [з] отличаются лишь наличием-отсутствием голоса, звуки [с] и [с'] - дополнительным подъемом средней части языка.
- В группе свистящих звуков основой является артикуляция звука [с]. Этот звук является базовым для всей группы.

# Как произносится звук [с] в норме

- - губы слегка растянуты в улыбке, так что обнажаются верхние и нижние резцы;
- - зубы сближены, образуя щель 1-2 мм;
- - кончик языка широкий, находится в нижней части нижних передних зубов;
- - боковые края языка приподняты и плотно смыкаются с верхними боковыми зубами;
- - спинка языка в своей передней части образует узкую щель с верхними альвеолами для выхода струи воздуха;
- - воздушная струя сильная, проходит посередине языка и при поднесении тыльной стороны ладони ко рту ощущается как холодная;
- - мягкое небо плотно прижато к задней стенке глотки, не давая воздуху уходить в нос;
- - голосовые связки разомкнуты, не образуют голос.

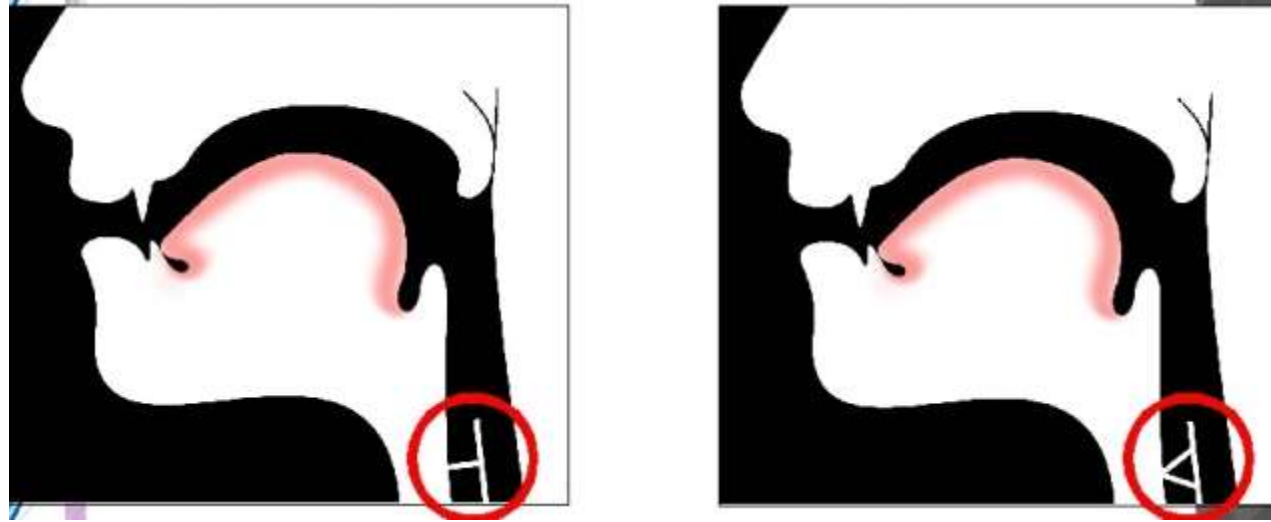
# Динамика звука



- Сильная воздушная струя, фокусируется на кончике языка проходя через узкое отверстие дает свистящий шум
- Воздушная струя плавная, холодная
- Голосовые связки разомкнуты и не вибрируют
- Мягкое небо поднято и образует небно-глоточный затвор

Место образования		Губные		Переднеязычные		Среднеязычные	Заднеязычные
		Губногубные	Губнозубные	Зубные	Передненёбные		
		тв. мяг.	тв. мяг.	тв. мяг.	тв. мяг.		тв. мяг.
Смычные	зв.	б б'		д д'			г г'
	гл.	п п'		т т'			к к'
Смычно-щелевые (аффрикаты)	гл.			ц	ч		
Щелевые	зв.		в в'	з з'	ж ж'	ј	х х'
	гл.		ф ф'	с с'	ш ш'		
Носовые		м м'		н н'			
Боковые				л л'			
Дрожащие					р р'		

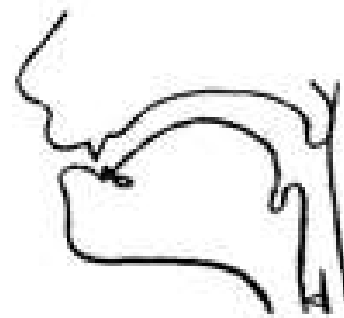
## Норма артикуляции звука З



- [з] произносится при аналогичном укладе органов артикуляции и тем же способом, как и глухой, но при участии голоса.
- По степени напряжения органов артикуляции звонкий [з] несколько слабее, чем глухой [с].

# Норма артикуляции звуков С` - З`

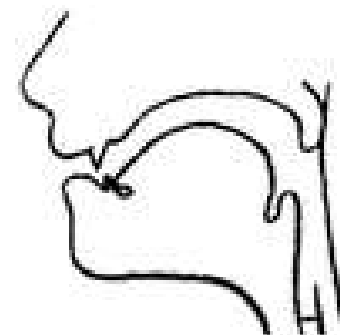
- Щелевые переднеязычные мягкие согласные [с', з'] на слух отличаются от твердых палатализацией.
- Артикуляционно это выражается в подъеме средней части (а вместе с ней и передней) спинки языка к твердому нёбу.
- Несколько специфична для мягких, по сравнению с твердыми, форма щели, которая не такая узкая, как при [с], а более широкая.



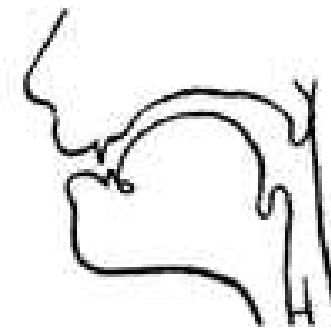
Профиль 29. Звук [C]



Профиль 30. Звук [C']



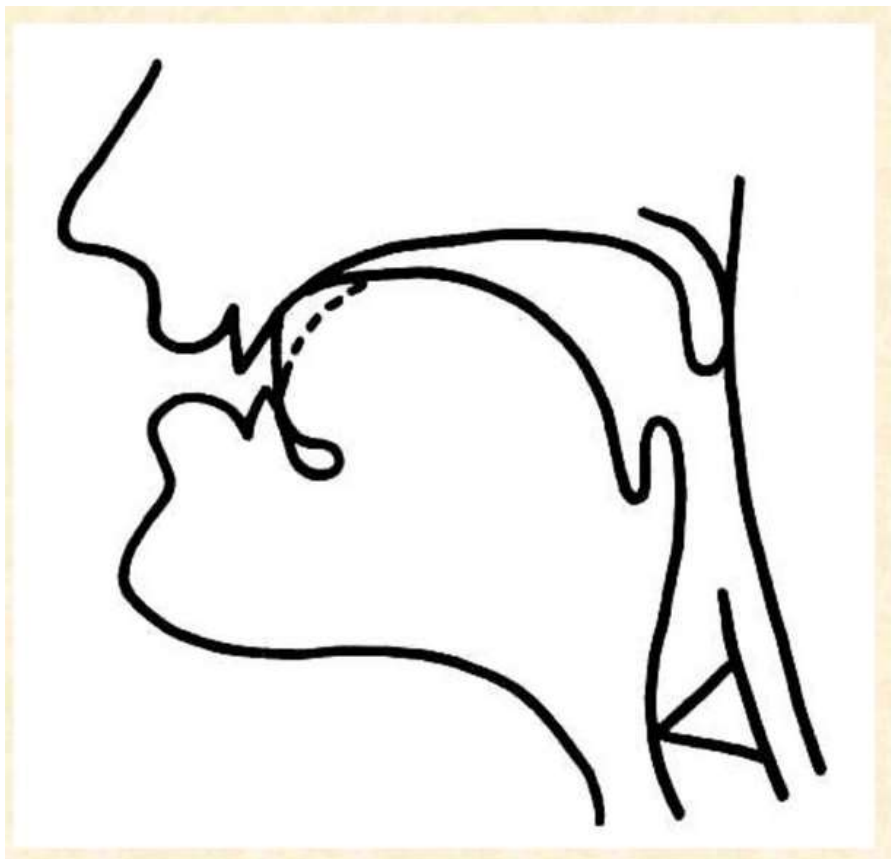
Профиль 31. Звук [Z]



Профиль 32. Звук [Z']



## Звук Ц



Губы - разомкнуты, растянуты в улыбке

Зубы - сжаты и сближены так, что расстояние между резцами не превышает 2 мм.

Боковые края языка прилегают к верхним коренным зубам.

Спинка языка в первый момент смыкается с альвеолами, а затем отскакивает в положение, соответствующие артикуляции звука с.

Мягкое нёбо - поднято и закрывает проход в носовую полость.

Голосовые складки – разомкнуты, голоса нет.

# Сигматизм

- Распространенность нарушений произношения свистящих звуков у детей составляет 22% от всех нарушений звукопроизношения в русском языке (по данным М.А. Александровской).
- Сигматизм (от названия греческой буквы сигма, обозначающей звук с) – недостатки произношения свистящих (С, Сь, З, Зь, Ц) и шипящих (Ш, Ж, Ч, Щ) звуков.
- [https://yandex.by/video/preview/6408248424189342099?from=tabbar&reqid=1737393946677922-12102093780910775374-balancer-l7leveler-kubr-yp-sas-202-BAL&suggest\\_reqid=465514756167838539039466554806798&text=сигматизм](https://yandex.by/video/preview/6408248424189342099?from=tabbar&reqid=1737393946677922-12102093780910775374-balancer-l7leveler-kubr-yp-sas-202-BAL&suggest_reqid=465514756167838539039466554806798&text=сигматизм)

# Виды сигматизма

- **Межзубный**: нарушено место образования звуков. Кончик языка устанавливается между зубами, круглая щель заменяется плоской, Воздушная струя идет не по желобку, а по всей поверхности языка. Звуки становятся плоскощелевыми. Акустически воспринимается как более низкий и слабый шум.
- Нарушение часто распространяется на всю группу свистящих звуков.
- Предрасполагающий фактор – открытый передний прикус.

# Виды сигматизма

**Боковой:** в артикуляции звуков нарушено место образования направление воздушной струи. Кончик языка отклоняется в сторону. Воздушная струя направляется не по средней линии, а через боковую щель вправо или влево. Возможен двусторонний боковой сигматизм, когда кончик языка и его передняя часть образуют смычку с резцами и альвеолами, а боковые края языка не прижаты к коренным зубам. Вместо звука слышится хлюпающий шум.

Нарушение часто распространяется на всю группу свистящих звуков. Чаще встречается при дизартрии, где наблюдается парез мышц правой или левой сторон языка.

# Виды сигматизма

**Губно-зубной:** нарушено место образования звуков. В артикуляции звуков принимает участие нижняя губа, которая сближается с верхними резцами.

- Акустически звук с становится близким звуку ф, а звук з – звуку в. Нарушение чаще всего распространяется на всю группу свистящих звуков.
- Предрасполагающие факторы – нарушение прикуса, слабость кинестетических ощущений в органах артикуляции.

# Виды сигматизмов

**Носовой:** в артикуляции звука принимает участие носовой резонатор, нарушено место образования, язык отодвинут назад, отсутствует вело-фарингеальный (небноглоточный) затвор, воздушная струя направляется в носовую полость. Звук имеет назальный оттенок.

- Чаще встречается при открытой ринолалии, при дизартрии, где наблюдается парез мягкого неба.

# Парасигматизм

замена свистящих и шипящих звуков.

## Причины:

- нарушение фонематического слуха, недоразвитие фонематического восприятия,
  - слабость артикуляционных кинестетических ощущений.
- 
- Наиболее распространенными являются следующие виды замен:
    - – губно-зубной парасигматизм (замена на «Ф»);
    - – призубный парасигматизм (замена на «Т»);
    - – шипящий парасигматизм (замена на «Ш»);
    - – носовой парасигматизм (замена на «Х»);