

# ЗАСНАВАЛЬНІКІ СУЧАСНАЙ ЛАГАПЕДЫІ асноўныя працы

---

Падрыхтавала – Случко Іна Мікалаеўна

# Раў Фёдар Андрэевіч (1868-1957)



- Буквар для школ глуханямых (суст. з Н. А. Рау). - М., 1940.
- Методыка навучання глуханямых вымаўленню (суст. з Ф. Ф. Рау). - М., 1959.
- Метадычныя ўказанні да кнігі М. Г. Генінг і А. Капейкінай «Вучыся правільна казаць». - М., 1931.
- Маўленчая функцыя ў гаворачых глуханямых. // Пытанні выхавання сляпых, глуханямых і разумова адсталых дзяцей. - М., 1924.
- Пастаноўка і карэкцыя вуснага маўлення ў глуханямых. // Рау Ф.А., Лагоўскі Н.М., Басава А.Г. Методыка навучання глуханямых: Вучэбны дапаможнік для вышэйшых педагагічных навучальных устаноў, для педагагічных тэхнікумаў і для настаўнікаў школ глуханямых. Учпедгіз. Вып. 1. - М., 1934.
- Драцяныя зонды як дапаможнік пры пастаноўцы і выпраўленні вымаўлення.

# Хватцаў Міхаіл Яхімавіч (1883-1977)



- Лагапедыя: нав. для пед. інстытутаў. - М., 1937
- Як самому пазбавіцца ад картавасці / Кіраўніцтва для падлеткаў дарослых. - М., 1954.
- Лагапедычная работа з дзецьмі дашкольнага ўзросту. - М., 1957.
- Недахопы маўлення ў школьнікаў. - М., 1958.
- Лагапедыя: Падручнік для ВНУ. - М., 1998.

# Раў Алена Фёдараўна (1889-1969)



- Аб заіканні дзяцей дашкольнага ўзросту. - М., 1958.
- Выхаванне правільнага гукавымаўлення ў дзяцей (парады бацькам). - М., 1961.
- Лагапедыя - падручнік для студэнтаў завочнікаў (у суаўт.). - М., 1969.

# Праўдзіна Вольга Уладзіміраўна (1894-1977)



- Альбом па карэкцыі маўленчых расстройстваў пры афазіі (вопыт працы ў шпіталі). - М., 1945 - 49.
- Лагапедыя. Вучэб. дапаможнік для студэнтаў дэфектолаг. фак-таў пед. ін-таў. Выд. 2-е, дад. і перараб. – «Асвета». - М., 1973.

# Арфінская Вера Канстанцінаўна (1899-1971)



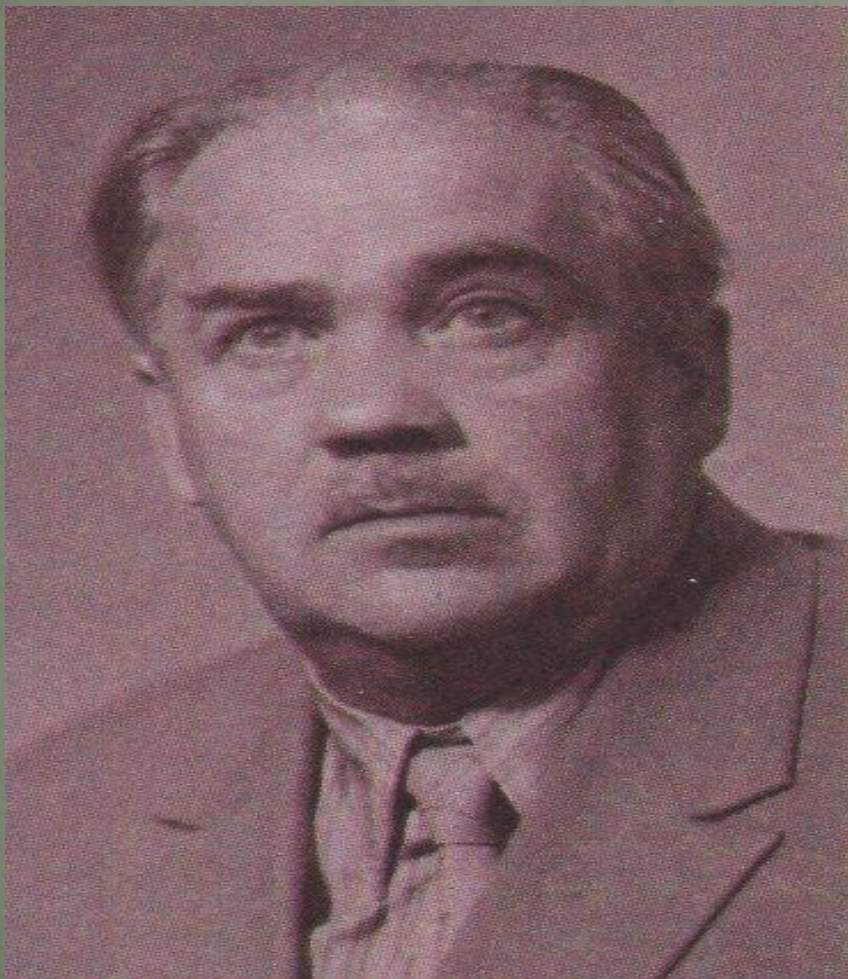
- Спрэчныя пытанні навучання чуючых дзяцей без гаворкі. - Л., 1959.
- Прынцыпы пабудовы дыферэнцыяльнай методыкі навучання алалікаў на аснове лінгвістычнай класіфікацыі формаў алаліі. - Л., 1963.
- Методыка работы па падрыхтоўцы да навучання грамаце дзяцей-алалікаў і анартрыкаў. - Л., 1963.

# Іпалітава Анастасія Гаўрылаўна (1902-1986)



- Лагапедычныя заняткі пры рыналаліі ў даоперацыйным перыядзе. – М., 1963
- Адкрытая рыналалія .- М., 1983

# Ляпідэўскі Сяргей Сямёнавіч (1903-1975)



- Анатама-фізіялагічныя механізмы маўлення (у суаўтарстве). - М., 1969.
- Дыферэнцыяцыя складу вучняў дапаможных школ // Вучэбна-выхаваўчая работа ў спецыяльных школах. Вып. IV. - М., 1954.
- Неўрапаталогія. М., 1965
- Нарысы па паталогіі гаворкі і голаса / Пад рэд. С. С. Ляпідэўскага. Вып. I, II, III. - М., 1963.
- Расстройства маўлення ў дзяцей і падлеткаў // Пад рэд. С. С. Ляпідэўскага. - М., 1969.
- Вучэнне І. П. Паўлава аб вышэйшай нервовай дзейнасці і яго значэнне ў клінічнай медыцыне і спецыяльнай педагогіцы // Вучэбна-выхаваўчая праца ў спецыяльнай школе. - М., 1951.



# Траўгот Наталля Мікалаеўна (1904-1994)



- Да пытання аб арганізацыі і методыцы маўленчай працы з маторнымі алалікамі // Расстройства прамовы ў дзіцячым узросце. - Л., 1940.
- Парушэнні слыху пры сэнсарнай алаліі і афазіі (у суаўт.). - Л., 1975.
- Аб сэнсарнай афазіі і алаліі: Дыс: ... д.мед.н. - Л., 1964.
- Аб парушэннях узаемадзеяння сігнальных сістэм пры некаторых востра ўзнікаючых паталагічных станах мозгу. - Л., 1957.

# Левіна Роза Яўгенаўна (1908-1989)



- Вoпыт вивучання дзяцей, якія не гавораць. -М., 1954.
- Парушэнне пісьма ў дзяцей з недаразвіццём маўлення. - М., 1961.
- Асновы тэорыі і практыкі лагапедыі. - М., 1968.