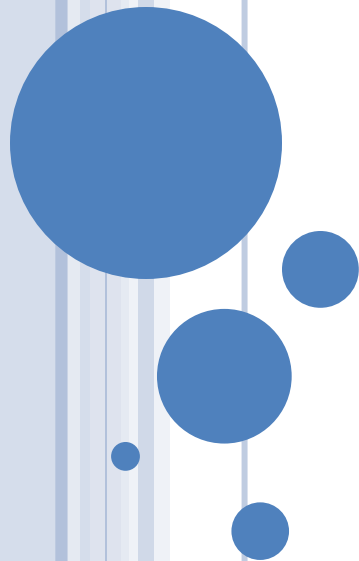


СТРОЕНИЕ ПЕРИФЕРИЧЕСКОГО ОТДЕЛА РЕЧЕВОГО АППАРАТА

**Составила:
Лагун Татьяна Томашевна,
старший преподаватель
кафедры логопедии
БГПУ**



Речевой аппарат состоит из двух тесно связанных между собой частей:

**Центрального
(регулирующего) отдела**



**находится в
головном мозге**

**Периферического
(исполняющего) отдела**

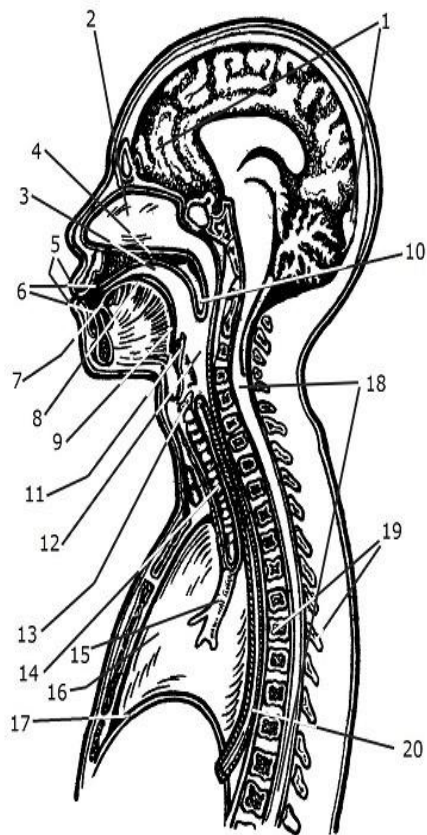


состоит из трех отделов:

- 1) дыхательного;**
- 2) голосового;**
- 3) артикуляционного**



ПЕРИФЕРИЧЕСКИЙ РЕЧЕВОЙ АППАРАТ



Строение речевого аппарата:

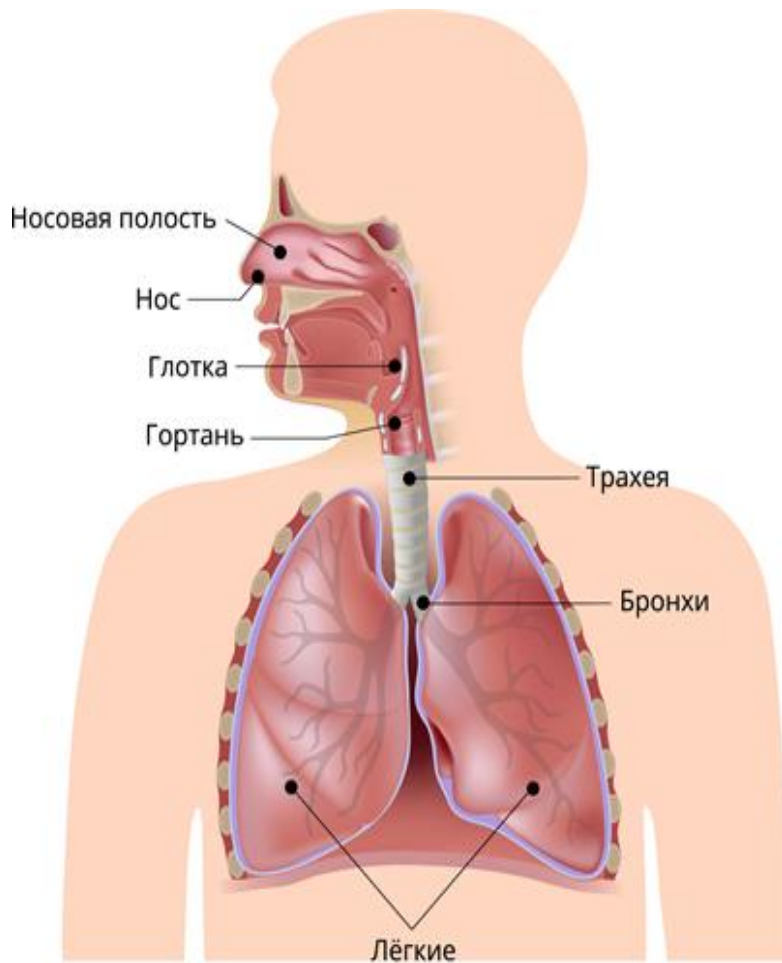
- 1 - головной мозг
- 2 - носовая полость
- 3 - ротовая полость
- 4 - твёрдое нёбо
- 5 - губы
- 6 - резцы
- 7 - кончик языка
- 8 - спинка языка
- 9 - корень языка
- 10 - мягкое нёбо
- 11 - надгортанник
- 12 - глотка
- 13 - гортань
- 14 - трахея
- 15 - правый бронх
- 16 - правое легкое
- 17 - диафрагма
- 18 - спинной мозг
- 19 - позвоночник
- 20 - пищевод

Включает три отдела:

- **дыхательный отдел** – служит для подачи воздуха,
- **голосовой отдел** – служит для образования голоса,
- **артикуляционный отдел** – образует характерные звуки нашей речи в результате деятельности органов артикуляционного аппарата.



ПЕРИФЕРИЧЕСКИЙ РЕЧЕВОЙ АППАРАТ



В дыхательный отдел входит:

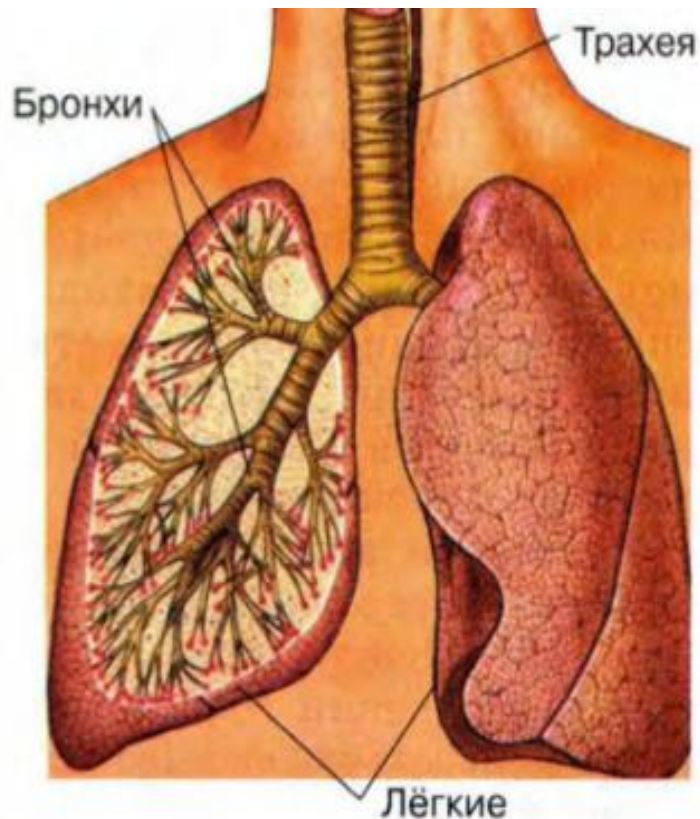
- грудная клетка с легкими и системой дыхательных мышц,
- проводящие дыхательные пути,
- бронхи,
- трахея.

Иннервация дыхательных мышц осуществляется

- грудными и шейными спинномозговыми нервами, а также блуждающим нервом.



ПЕРИФЕРИЧЕСКИЙ РЕЧЕВОЙ АППАРАТ

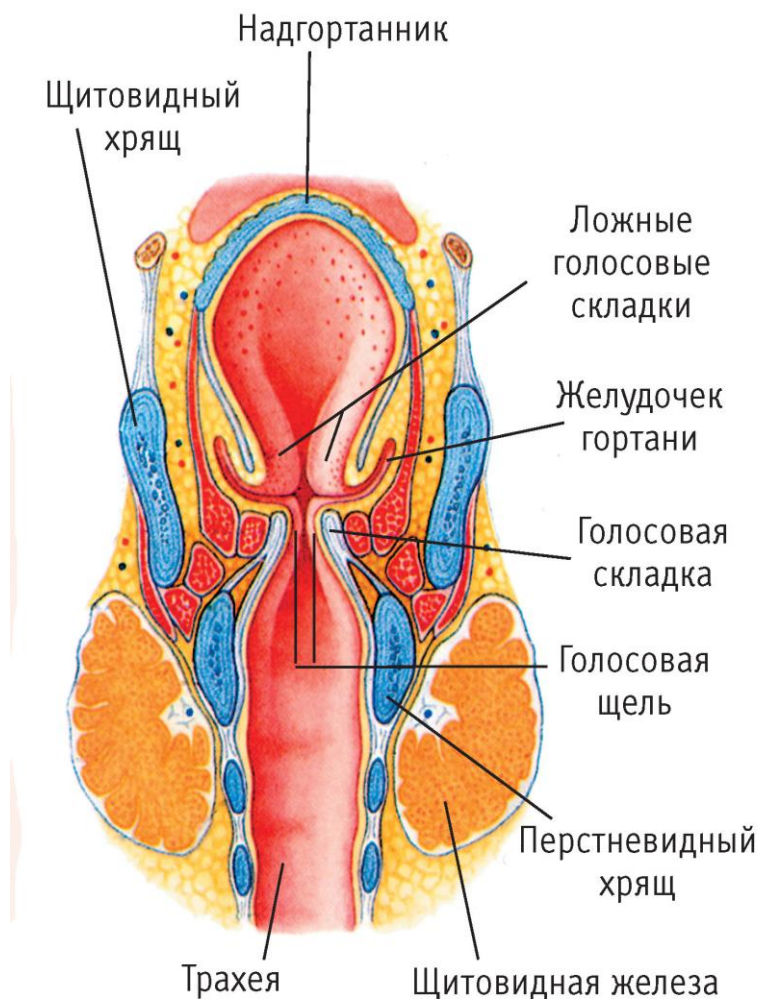


Функции дыхательного отдела:

- Дыхательный отдел обеспечивает речевое дыхание, без которого речь невозможна.
- Речь образуется в фазе выдоха. В процессе выдоха воздушная струя осуществляет одновременно голосообразующую и артикуляционную функции (помимо еще одной, основной — газообмена).



ПЕРИФЕРИЧЕСКИЙ РЕЧЕВОЙ АППАРАТ



Голосовой отдел состоит из:

- гортани с находящимися в ней голосовыми складками.

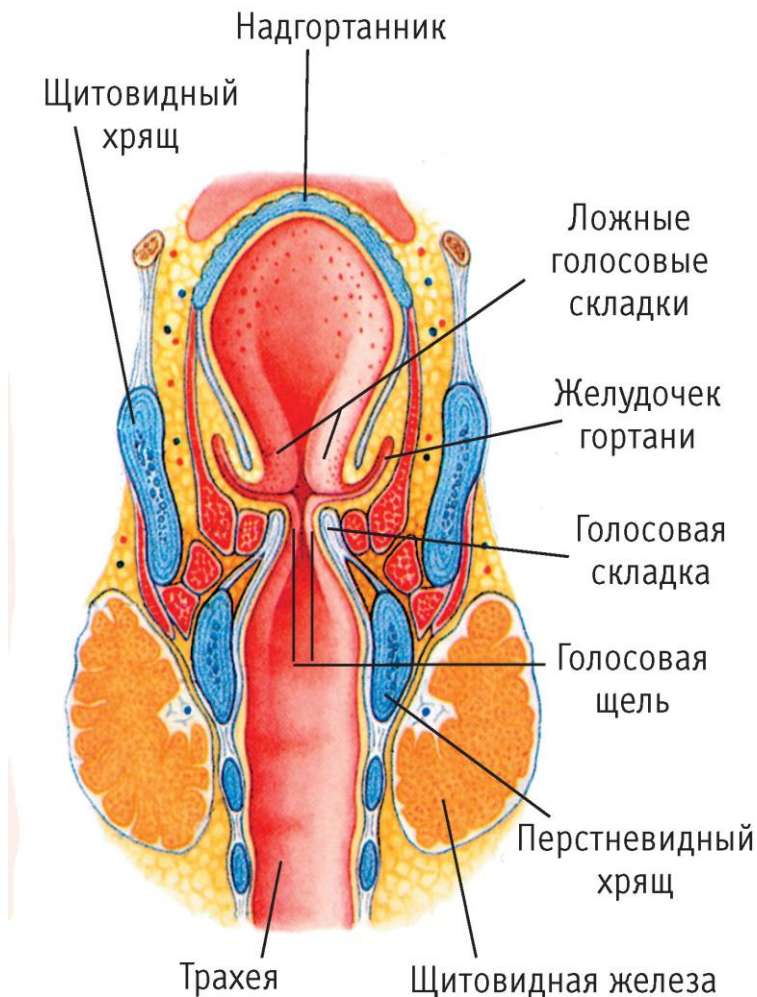
Функция отдела: образует голос.

Иннервация гортани осуществляется:

- симпатическим нервом и двумя ветвями блуждающего нерва — верхним и нижним гортанными нервами.



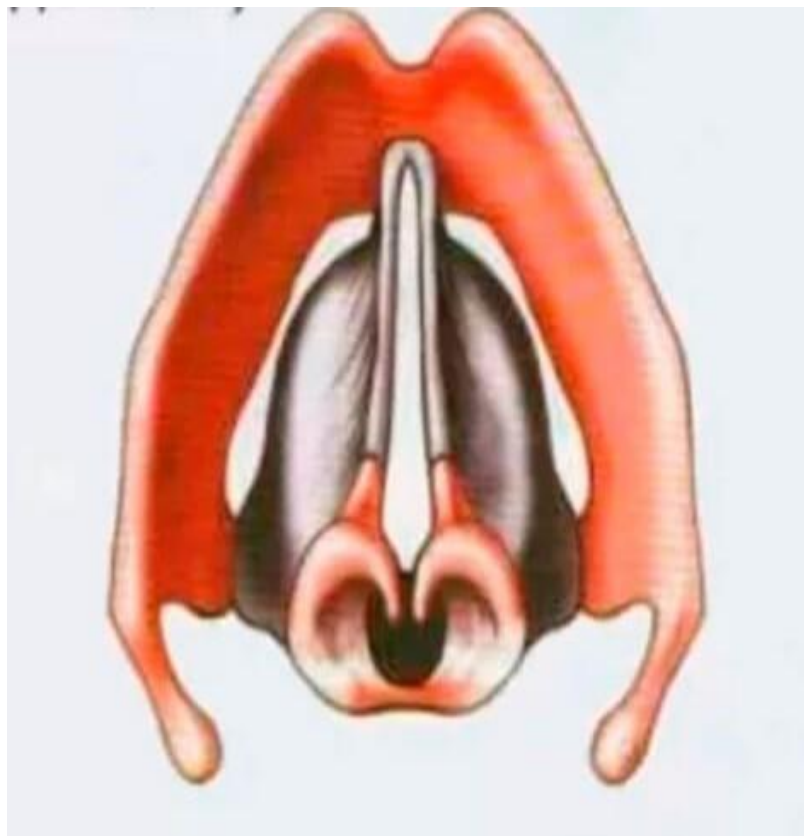
ПЕРИФЕРИЧЕСКИЙ РЕЧЕВОЙ АППАРАТ



Гортань представляет собой широкую короткую трубку, состоящую из хрящей и мягких тканей.

- Она расположена в переднем отделе шеи.
- Сверху гортань переходит в глотку.
- Снизу она переходит в дыхательное горло (трахею).
- На границе гортани и глотки находится надгортанник. Он служит как бы клапаном: опускаясь при глотательном движении, он закрывает вход в гортань и предохраняет ее полость от попадания пищи и слюны.

ПЕРИФЕРИЧЕСКИЙ РЕЧЕВОЙ АППАРАТ



Голосовые связки почти совсем закрывают просвет гортани.

- При вдохе голосовая щель расширяется и принимает вид треугольника.
- При фонации голосовые связки смыкаются.
- Голосовые связки могут колебаться как всей своей массой, так и только частью.
- У мужчин голосовые складки длиннее и толще, чем у женщин. Длина голосовых складок у женщин равна в среднем 18 — 20 мм, у мужчин она колеблется от 20 до 24 мм.



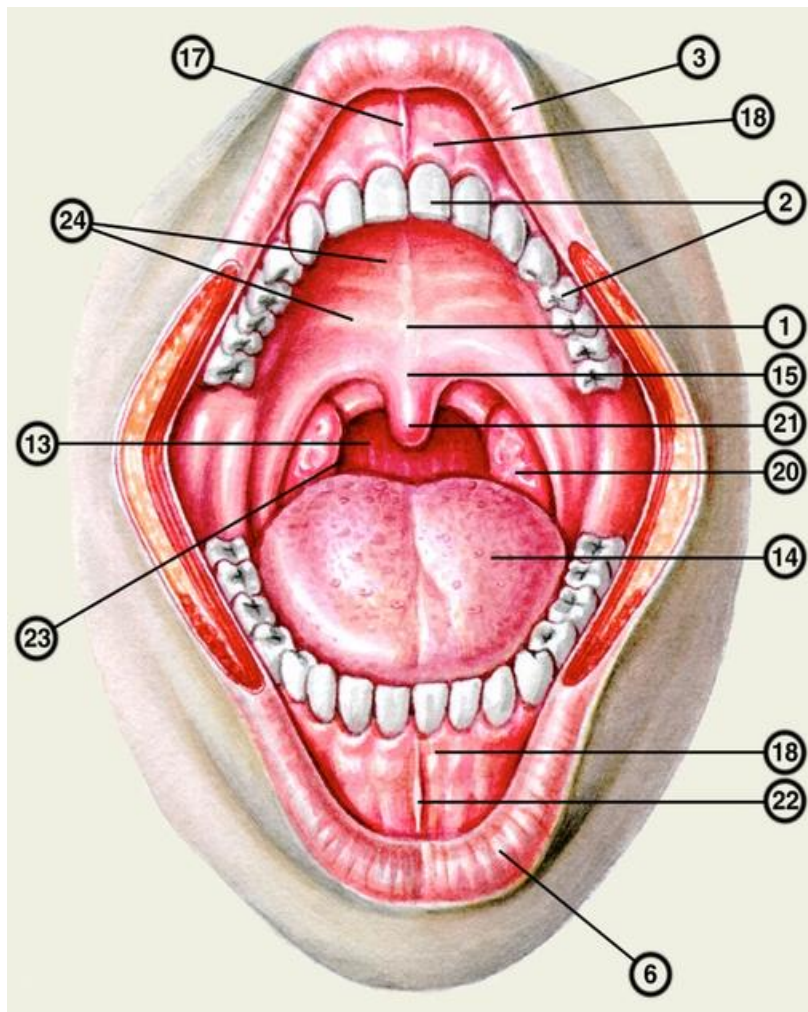
ПЕРИФЕРИЧЕСКИЙ РЕЧЕВОЙ АППАРАТ

В артикуляционный отдел **входят** органы артикуляции:

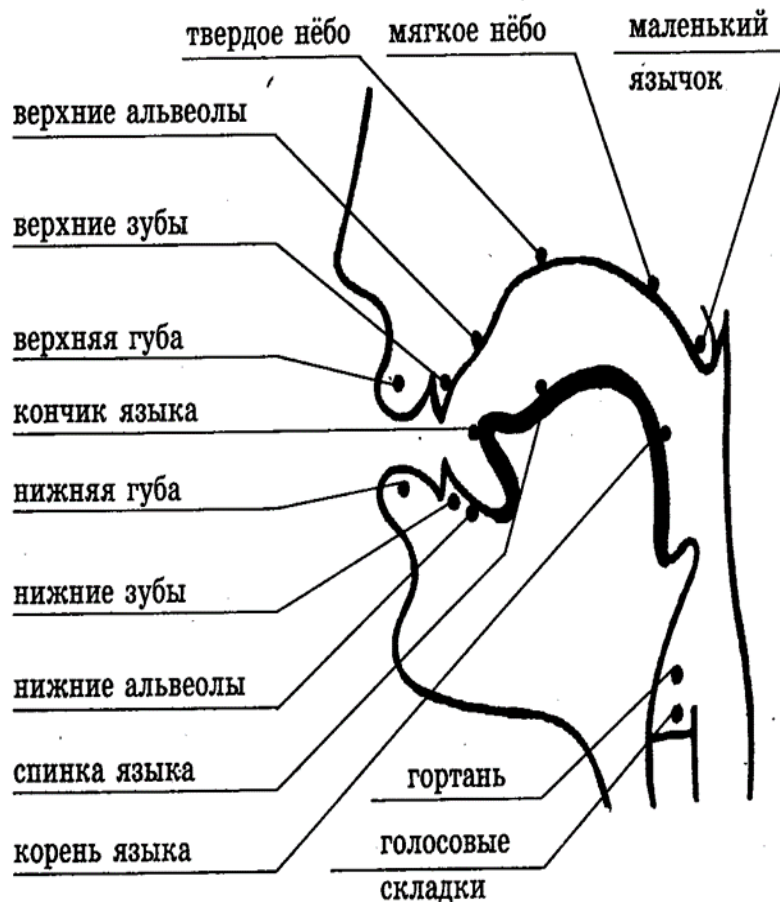
- язык,
- губы,
- челюсти (верхняя и нижняя),
- твердое нёбо,
- мягкое нёбо,
- альвеолы.

Функция отдела: образует характерные звуки нашей речи.

Задание для самопроверки:
назовите пронумерованные органы артикуляции



ПЕРИФЕРИЧЕСКИЙ РЕЧЕВОЙ АППАРАТ



- Язык, губы, мягкое нёбо, нижняя челюсть — подвижные органы артикуляции.
- Верхняя челюсть, твердое нёбо, альвеолы — неподвижные органы артикуляции.



ЛИТЕРАТУРА

- 1. Логопедия: учебник для студ. дефектол. фак. пед. высш. учеб. заведений / Под ред. Л. С. Волковой. – 5-е изд., перераб. и доп. – М. : ВЛАДОС, 2007. – 704 с.**
- 2. Логопедический атлас (периферический речевой аппарат): учеб. пособие / А.И. Ахметзянова, Т.Ю. Корнийченко, Л.Н. Суздальцева. – Казань: Изд-во Казан. ун-та, 2016. – 52 с.**
- 3. Филичева, Т. Б. и др. Основы логопедии: Учеб. пособие для студентов пед. ин-тов по спец. «Педагогика и психология (дошк.)» / Т. Б. Филичева, Н. А. Чевелева, Г. В. Чиркина. - М.: Просвещение, 1989. – 223 с.**

