



# **СТРОЕНИЕ ЦЕНТРАЛЬНОГО ОТДЕЛА РЕЧЕВОГО АППАРАТА**

**Составила:  
Лагун Татьяна Томашевна,  
старший преподаватель  
кафедры логопедии  
БГПУ**

# Речевой аппарат состоит из двух тесно связанных между собой частей:

**Центрального  
(регулирующего) отдела**



**находится в  
головном мозге**

**Периферического  
(исполняющего) отдела**

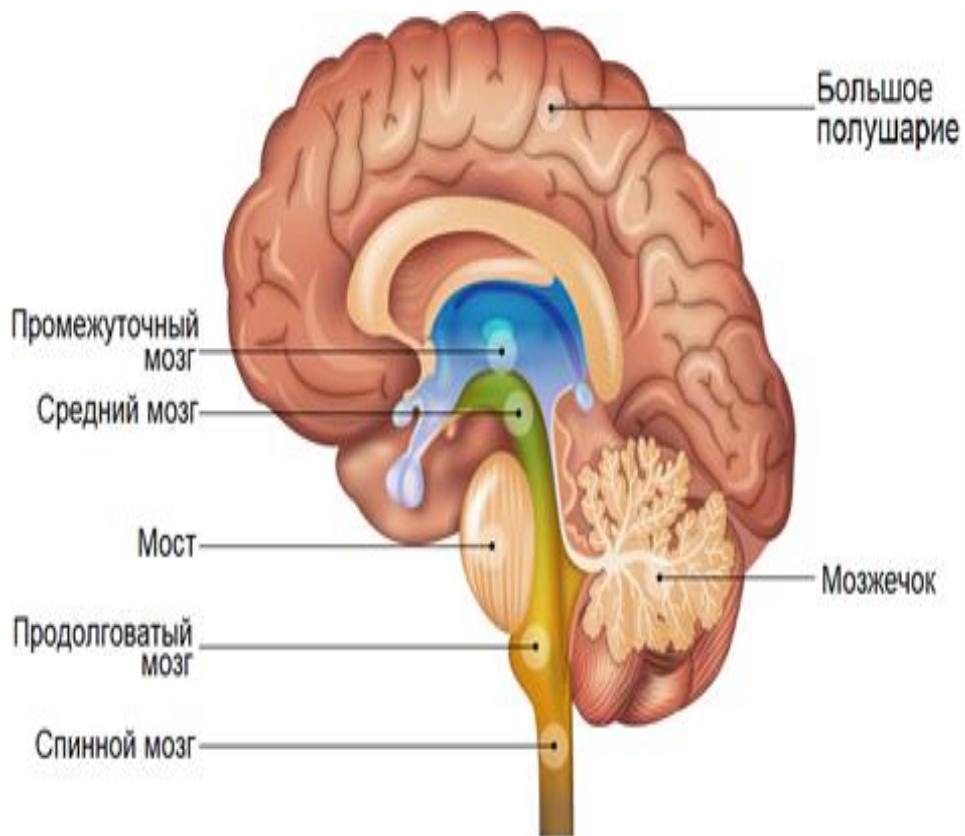


**состоит из трех отделов:**

- 1) дыхательного;**
- 2) голосового;**
- 3) артикуляционного**



# К ЦЕНТРАЛЬНОМУ ОТДЕЛУ РЕЧЕВОГО АППАРАТА ОТНОСИТСЯ :



## ○ ГОЛОВНОЙ МОЗГ:

- кора,
- подкорковые узлы, - проводящие пути,
- ядра черепно-мозговых нервов



# ЦЕНТРАЛЬНЫЙ ОТДЕЛ РЕЧЕВОГО АППАРАТА

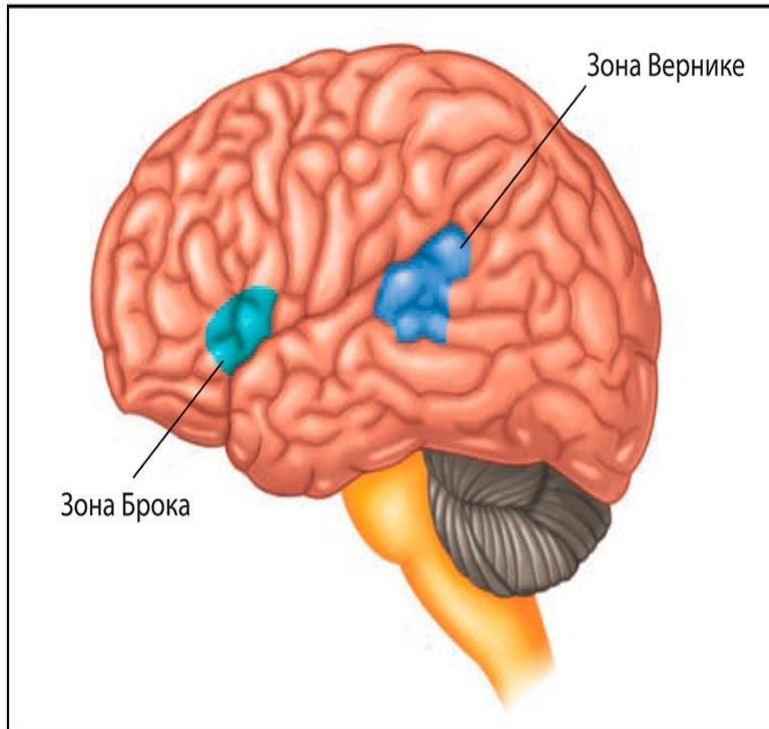


Главенствующее значение в образовании речи имеет:

- лобная,
- височная,
- теменная,
- затылочная доли преимущественно левого полушария мозга (у левшей правого).



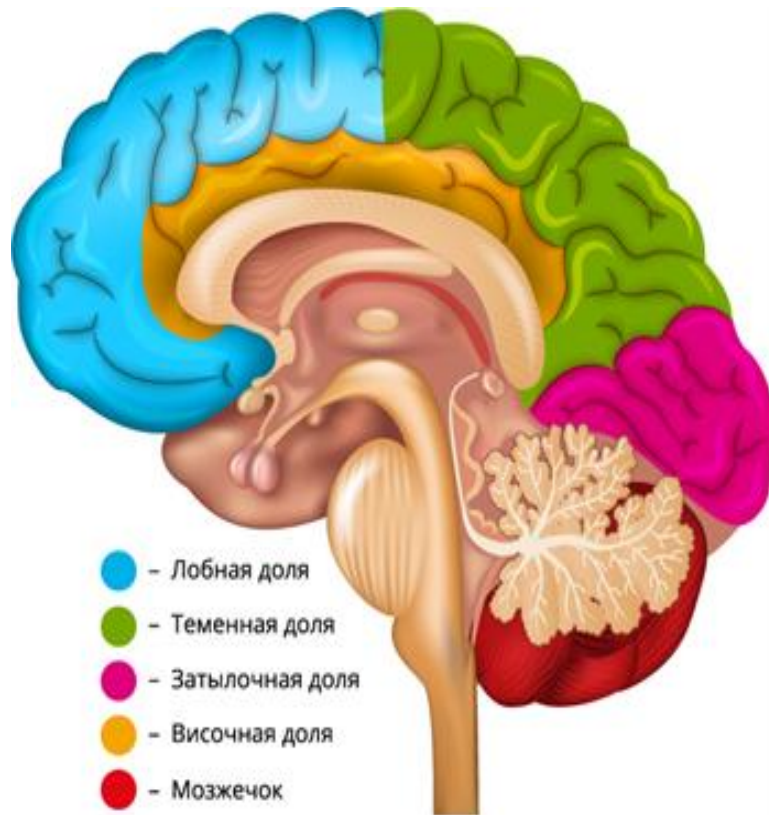
# ЦЕНТРАЛЬНЫЙ ОТДЕЛ РЕЧЕВОГО АППАРАТА



- **Лобные извилины** являются речедвигательной областью и обеспечивают моторную организацию речи (зона Брока).
- **Височные извилины**, будучи речеслуховой областью (зона Вернике), отвечают за восприятие чужой речи.



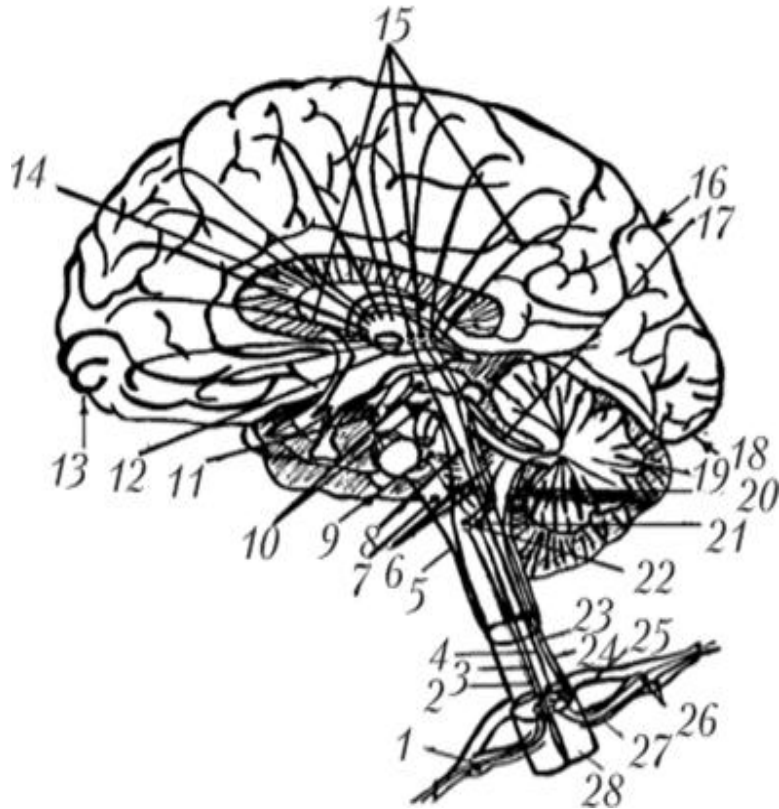
# ЦЕНТРАЛЬНЫЙ ОТДЕЛ РЕЧЕВОГО АППАРАТА



- **Теменная доля** коры мозга обеспечивает понимание речи.
- **Затылочная доля** коры мозга, являясь зрительной областью, имеет значение для усвоения письменной речи.



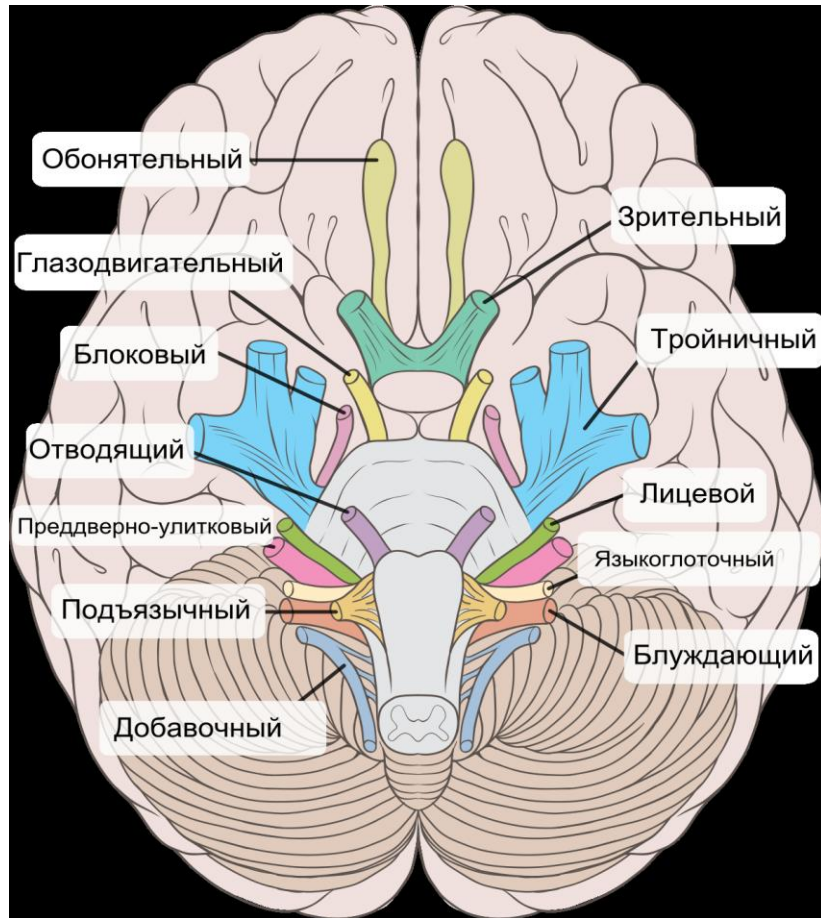
# ЦЕНТРАЛЬНЫЙ ОТДЕЛ РЕЧЕВОГО АППАРАТА



- **Подкорковые ядра** отвечают за ритм, темп и выразительность речи.
- **Проводящие пути** связывают кору головного мозга с периферическими органами речи. От центра к периферии идут **центробежные пути**, а от периферии к центру – **центростремительные нервные пути**.



# ЦЕНТРАЛЬНЫЙ ОТДЕЛ РЕЧЕВОГО АППАРАТА



В стволе мозга располагаются ядра черепно-мозговых нервов. В иннервации мышц речевого аппарата принимают участие следующие черепно-мозговые нервы:

- тройничный нерв (V пара),
- лицевой нерв (VII пара),
- языкоглоточный (IX пара) и блуждающий (X пара) нервы,
- добавочный нерв (XI пара),
- подъязычный нерв (XII пара)



# ЦЕНТРАЛЬНЫЙ ОТДЕЛ РЕЧЕВОГО АППАРАТА

- ❑ **Тройничный нерв (V пара)** иннервирует мышцы, приводящие в движение нижнюю челюсть.
- ❑ **Лицевой нерв (VII пара)** иннервирует мимическую мускулатуру, в том числе мышцы, которые осуществляют движение губ, щёк.
- ❑ **Языкоглоточный (IX пара) и блуждающий (X пара) нервы** иннервируют мышцы гортани и голосовых складок, глотки и мягкого нёба. Языкоглоточный нерв также является чувствительным нервом языка, а блуждающий иннервирует мышцы органов дыхания и сердца.
- ❑ **Добавочный нерв (XI пара)** иннервирует мышцы шеи и плечевого пояса.
- ❑ **Подъязычный нерв (XII пара)** дает возможность совершать языку разнообразные движения.

## **ЛИТЕРАТУРА**

- 1. Логопедия: учебник для студ. дефектол. фак. пед. высш. учеб. заведений / Под ред. Л. С. Волковой. – 5-е изд., перераб. и доп. – М. : ВЛАДОС, 2007. – 704 с.**
- 2. Логопедический атлас (периферический речевой аппарат): учеб. пособие / А.И. Ахметзянова, Т.Ю. Корнийченко, Л.Н. Суздальцева. – Казань: Изд-во Казан. ун-та, 2016. – 52 с.**
- 3. Филичева, Т. Б. и др. Основы логопедии: Учеб. пособие для студентов пед. ин-тов по спец. «Педагогика и психология (дошк.)» / Т. Б. Филичева, Н. А. Чевелева, Г. В. Чиркина. - М.: Просвещение, 1989. – 223 с.**

