

Индивидуальный стиль  
педагогической  
деятельности и его  
характеристика

Презентация подготовлена студенткой 2-го курса  
филологического факультета БГПУ  
Аниськовой Е.В.

# Основные вопросы, рассмотренные в презентации:



Что такое стиль деятельности?



Что такое индивидуальный стиль деятельности?



Какова характеристика индивидуального стиля деятельности?



Каковы функции стиля?

# Стиль деятельности

*Широкий смысл*

Устойчивая система способов, приемов, проявляющаяся в разных условиях ее осуществления

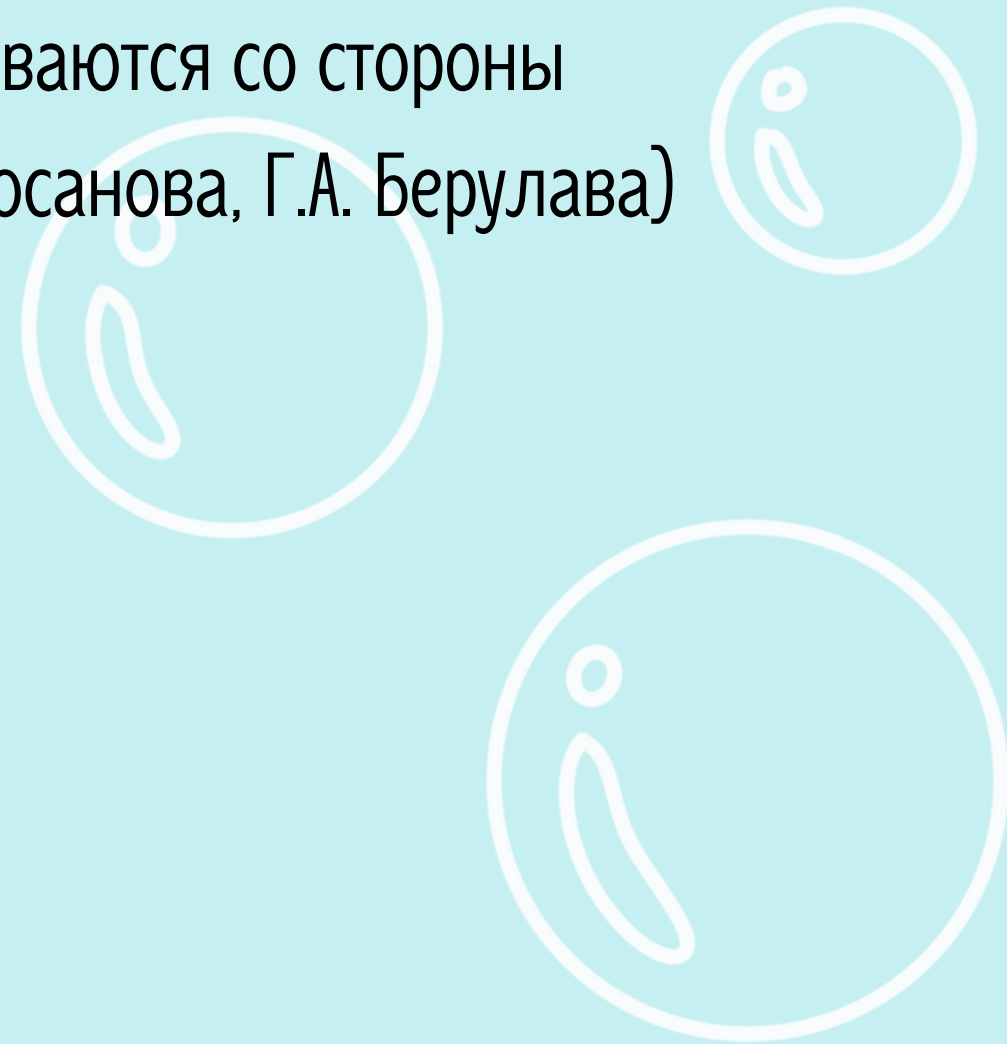
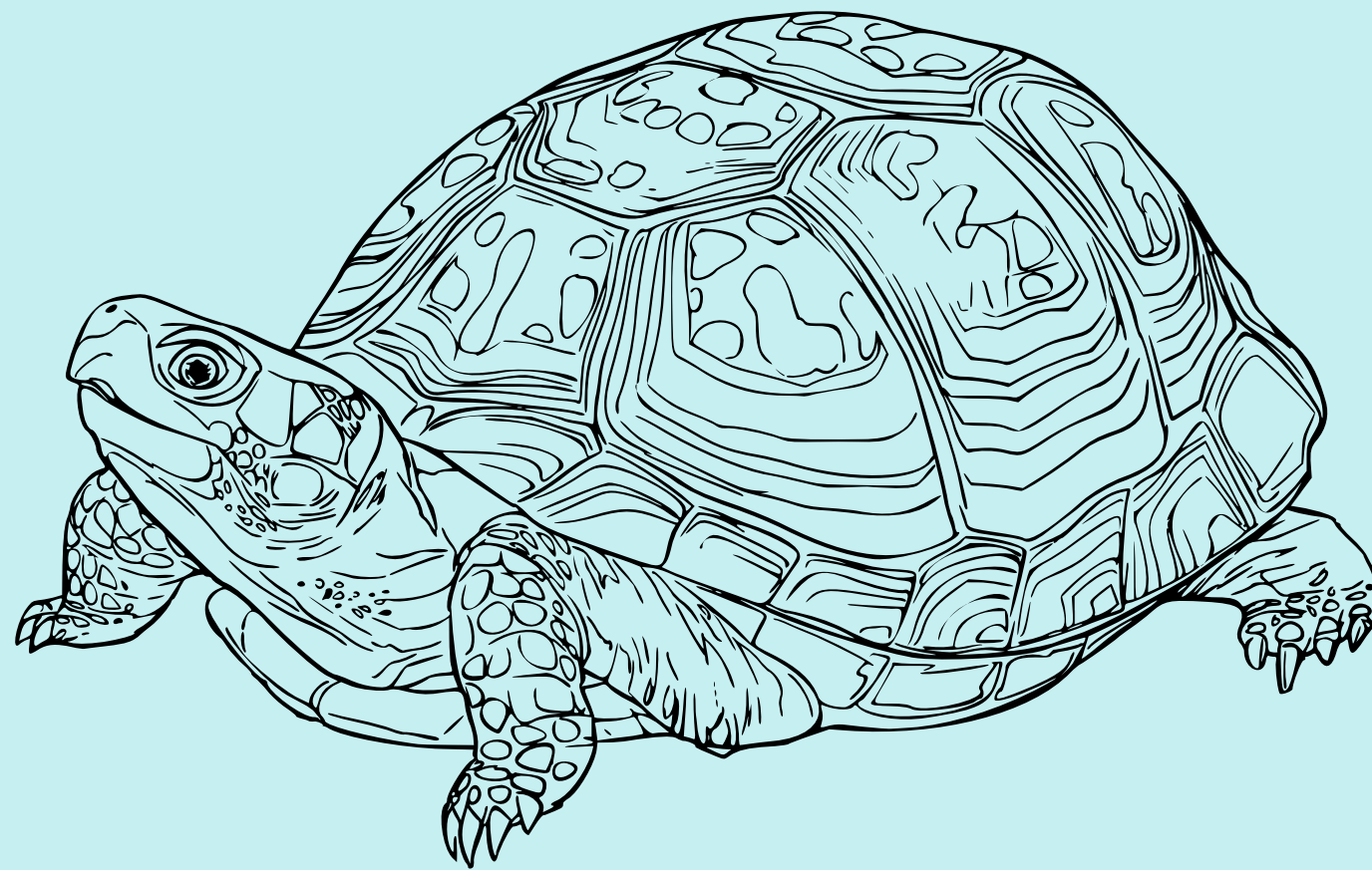
*Узкий смысл*

Это обусловленная типологическими особенностями устойчивая система способов, которая складывается у человека, стремящегося к наилучшему осуществлению данной деятельности



Стиль деятельности связан со стилем саморегуляции и рассматриваются со стороны индивидуального стиля активности, деятельности человека (В.И. Моросанова, Г.А. Берулава)

*В настоящее время понятие "стиль" трактуется в очень широком контексте, как стиль поведения, стиль деятельности, стиль руководства (лидерства), стиль общения, когнитивный стиль и т.д.*



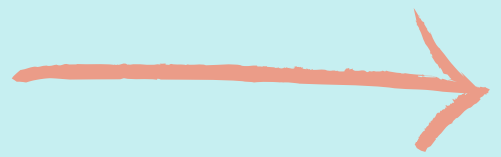
# Как правило, обозначается три стиля руководства



Авторитарный



Демократический



Попустительский



# Авторитарный стиль

## Формальная сторона

Деловые, краткие распоряжения. Запреты без снисхождения, с угрозой. Четкий язык, неприветливый тон. Похвала и порицания субъективны. Эмоции не принимаются в расчет. Позиция лидера вне группы.

## Содержательная сторона

Дела группы планируются заранее (во всем их объеме). Определяются лишь непосредственные цели, дальние – неизвестны. Голос руководителя – решающий



# Демократический стиль

## Формальная сторона

## Содержательная сторона

Инструкции в форме предложений. Не сухая речь, а товарищеский тон. Похвала и порицание – с советами. Распоряжения и запреты с дискуссиями. Позиция лидера – внутри группы

Мероприятия планируются внутри группы. За реализацию отвечают все. Все разделы работы не только предлагаются, но и обсуждаются



# Попустительский стиль

## Формальная сторона

## Содержательная сторона

Тон – конвенциональный. Отсутствие похвалы, порицаний. Никакого сотрудничества. Позиция лидера – незаметно в стороне группы

Дела в группе идут сами собой. Лидер не дает указаний. Разделы работы складываются из отдельных интересов или исходят от нового лидера





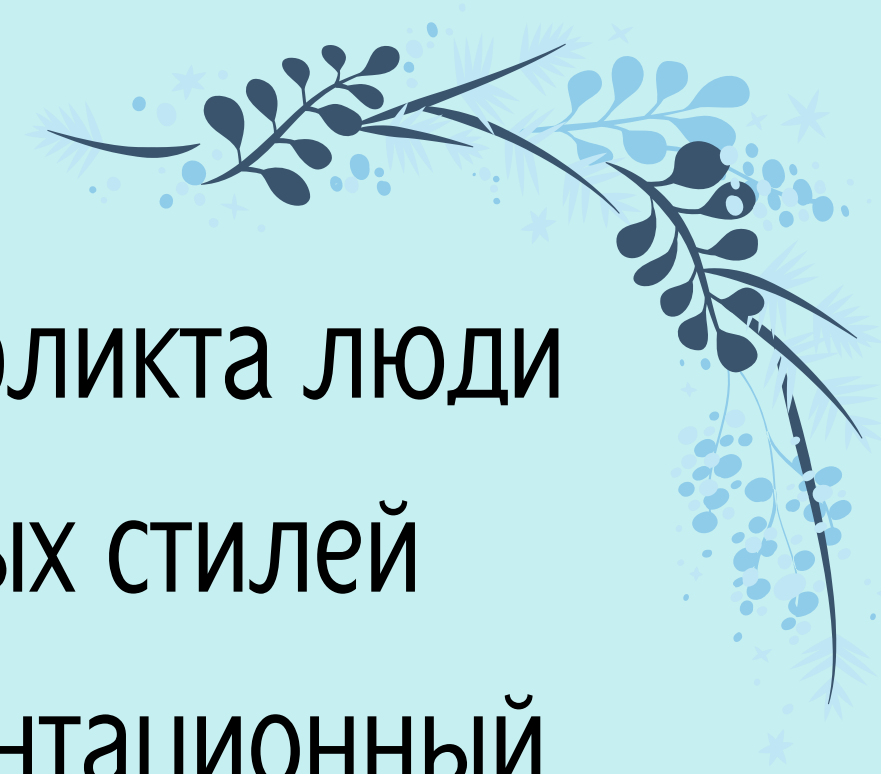
# Функции стиля:

Инструментальная  
Компенсаторная  
Системообразующая  
Интегративная





В ситуациях затруднения или конфликта люди выявляют до 10 индивидуальных стилей поведения: конфликтный, конфронтационный, сглаживающий, сотруднический, компромиссный, приспособленческий, стиль избегания, подавления, сотрудничества и защиты



*Спасибо за внимание*

