

**Учебная дисциплина «Теоретико-методологические основы логопедии»**

## ***Взаимосвязь логопедии с другими науками:***

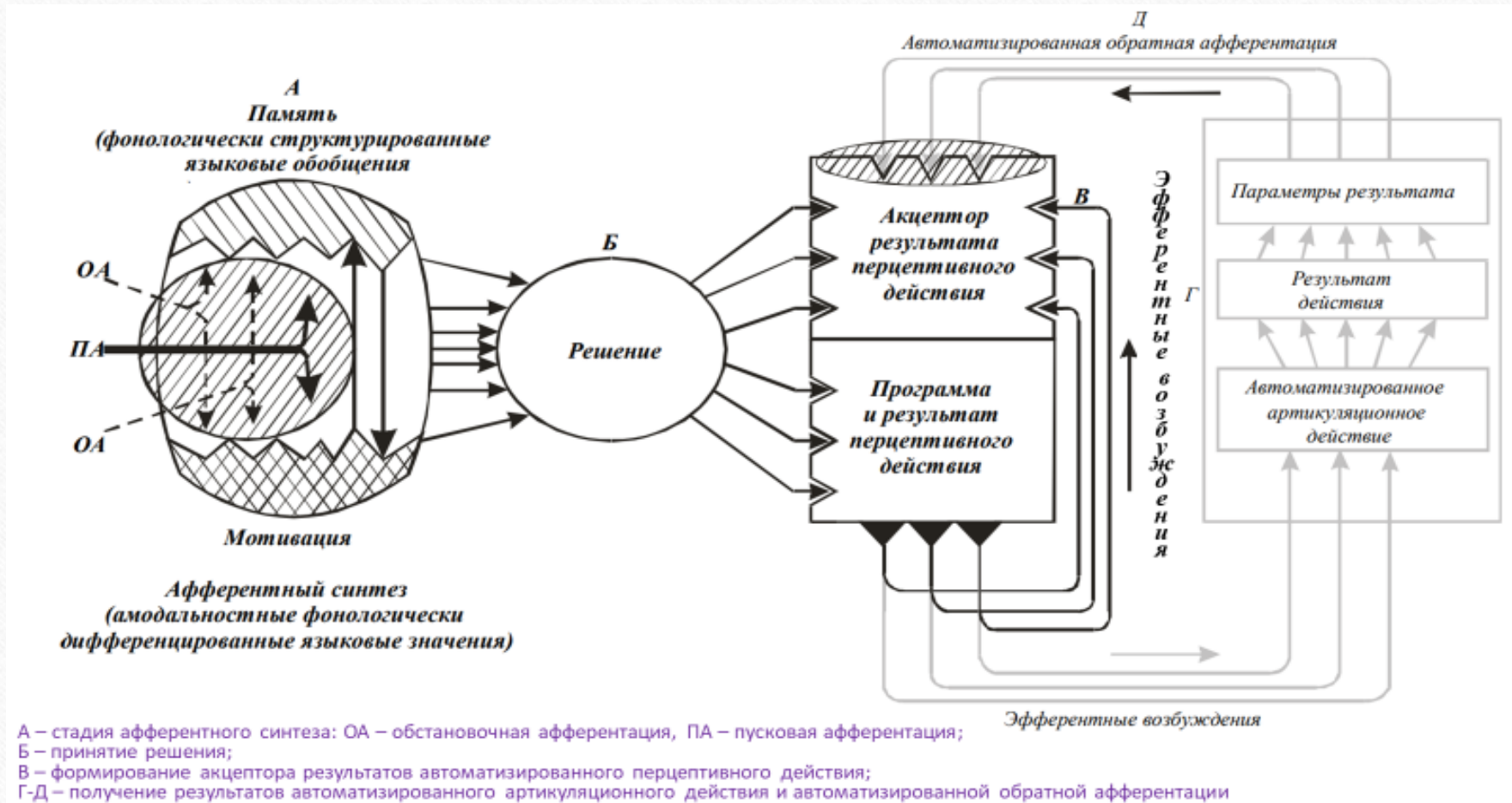
---

***Естественнонаучная психофизиологическая и  
лингвистическая основа логопедии***

***Составитель: Сапогова Ольга Леонидовна,  
старший преподаватель кафедры логопедии  
Института инклюзивного образования БГПУ***

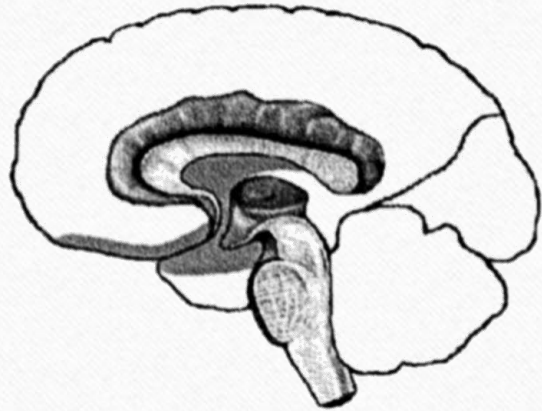
# Функциональная система и речевая функциональная система

Понимание структурно-функциональной организации речи строится на основе учения И.П. Павлова о динамической локализации мозговых функций



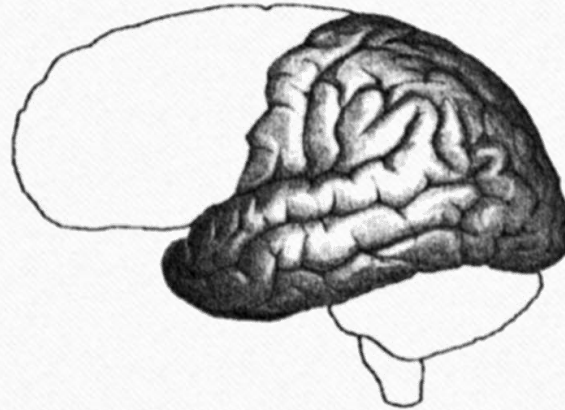


## Учение А.Р. Лурия о трех функциональных блоках мозга



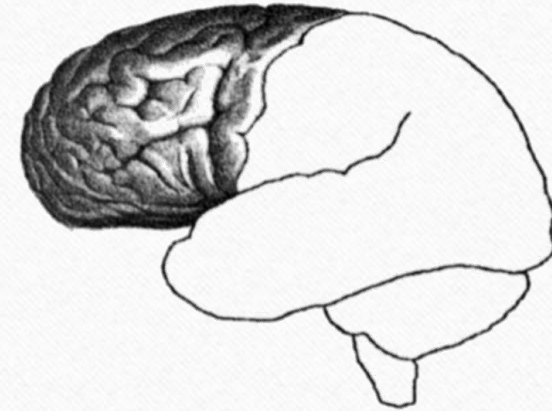
### **Первый блок – энергетический**

(включает подкорковые образования (образования верхнего ствола и лимбической области), обеспечивает нормальный тонус коры и ее бодрственное состояние)



### **Второй блок – информационный**

(включает кору задних отделов больших полушарий, осуществляет прием, переработку и хранение чувственной информации, получаемой из внешнего мира, является основным аппаратом мозга, осуществляющим познавательные (гностические) процессы)

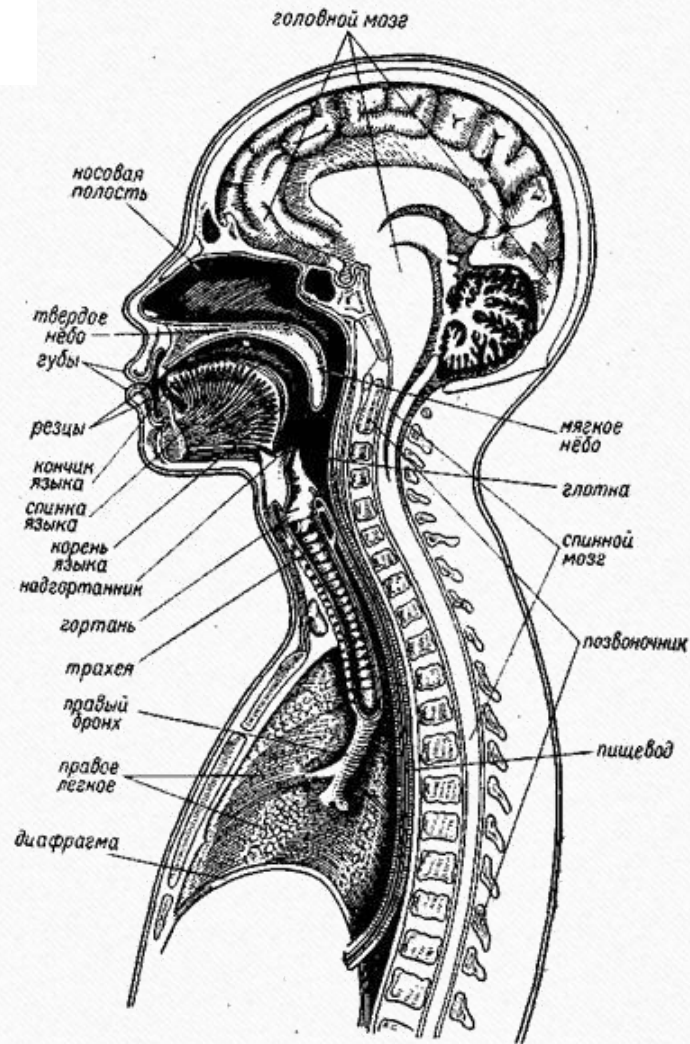


### **Третий блок – блок регуляции и контроля**

включает кору передних отделов больших полушарий (моторную, премоторную и префронтальную области), обеспечивает программирование, регуляцию и контроль человеческого поведения, осуществляет регуляцию деятельности подкорковых образований, регуляцию тонуса и бодрственного состояния всей системы в соответствии с поставленными задачами деятельности

# Анатомо-физиологические основы речевой деятельности

## Строение речевого аппарата:



**Центральный (регулирующий) отдел:** кора головного мозга (преимущественно левого полушария), подкорковые узлы, проводящие пути, ядра ствола (прежде всего продолговатого мозга) и нервы, идущие к дыхательным, голосовым и артикуляторным мышцам.

**Периферический (исполнительный) отдел:**

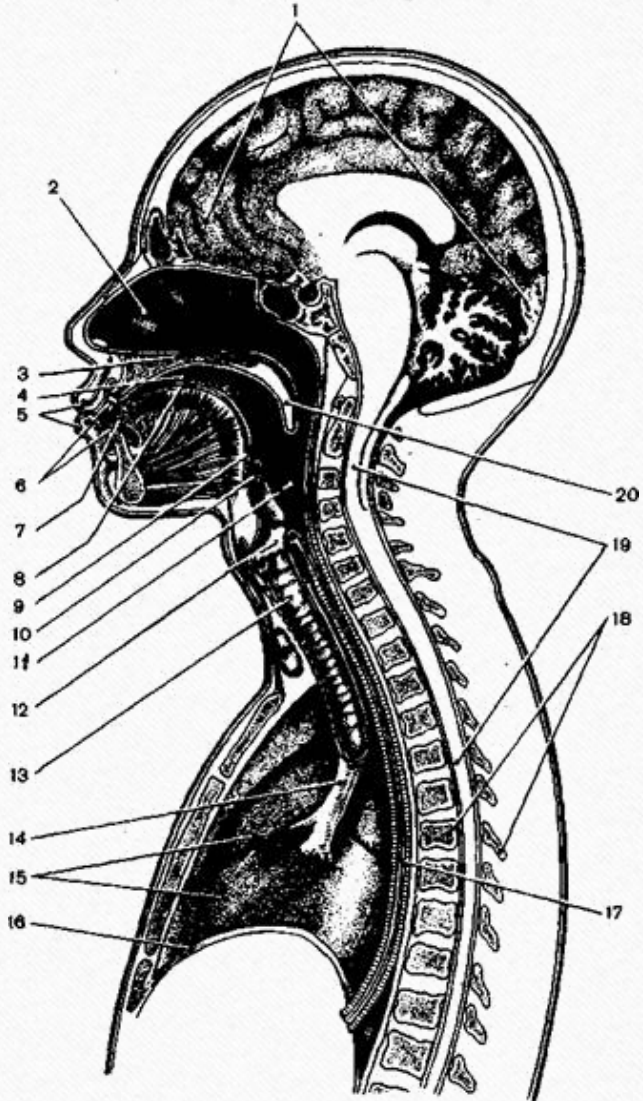
➤ **дыхательный (энергетический) отдел:** грудная клетка с легкими, бронхами и трахеей

➤ **голосовой (фонационный) отдел:** гортань с находящимися в ней голосовыми складками

➤ **артикуляционный (резонаторный) отдел:** основными органами артикуляции являются язык, губы, челюсти (верхняя и нижняя), твердое и мягкое нёбо, альвеолы. Из них язык, губы, мягкое нёбо и нижняя челюсть являются подвижными, остальные — неподвижными



# Анатомо-физиологические основы речевой деятельности



## Строение речевого аппарата:

- |                     |                    |
|---------------------|--------------------|
| 1 – головной мозг   | 11 – глотка        |
| 2 – носовая полость | 12 – гортань       |
| 3 – твёрдое нёбо    | 13 – трахея        |
| 4 – ротовая полость | 14 – правый бронх  |
| 5 – губы            | 15 – правое легкое |
| 6 – резцы           | 16 – диафрагма     |
| 7 – кончик языка    | 17 – пищевод       |
| 8 – спинка языка    | 18 – позвоночник   |
| 9 – корень языка    | 19 – спинной мозг  |
| 10 – надгортанник   | 20 – мягкое нёбо   |

# ***Психолингвистические основы речевой деятельности***

***Модель порождения речевого высказывания, разработанная Л.С. Выготским***

Рассматривая отношение между мыслью и словом как процесс движения от мысли к слову и обратно, автор выделяет следующие планы движения:

***мотив ⇒ мысль ⇒ внутренняя речь ⇒ внешняя речь,  
различая внешний (физический) и семантический  
(психологический) планы речи***

# **Психолингвистические основы речевой деятельности**

**Модель порождения речевого высказывания, разработанная А.А. Леонтьевым**

Операции порождения речевого высказывания:

**мотив ⇒ мысль (речевая интенция) ⇒ внутреннее  
программирование ⇒ лексическое развертывание и  
грамматическое конструирование ⇒ моторная реализация ⇒  
внешняя речь**



## **Список литературы:**

- Логопедия: Учебник для студентов дефектологических факультетов педагогических высших учебных заведений / Под ред. Л. С. Волковой, С. Н. Шаховской. – 3-е изд., перераб. и доп. – М. : ВЛАДОС, 2003. – 680 с.
- Логопедия. Теория и практика / под ред. Т. Б. Филичевой. – 2-е изд., испр. и доп. – М. : Эксмо, 2020. – 608 с.
- Корнев, А. Н. Основы логопатологии детского возраста: клинические и психологические аспекты / А. Н. Корнев. – СПб. : Речь, 2006. – 380 с.
- Словарь логопеда / сост.: Ю. Г. Гаубих, В. И. Селиверстов. – 2-е изд., испр. и доп. – М. : Владос, 2020. – 287 с.
- Смирнова, И. А. Логопедия : ил. справ. / И. А. Смирнова. – СПб. : КАРО, 2016. – 232 с.
- Филичева, Т.Б. Основы логопедии: Учеб. пособие для студентов пед. ин-тов / Т.Б. Филичева, Н.А. Чевелева, Г.В. Чиркина. – М.: Просвещение, 1989. – 223 с.