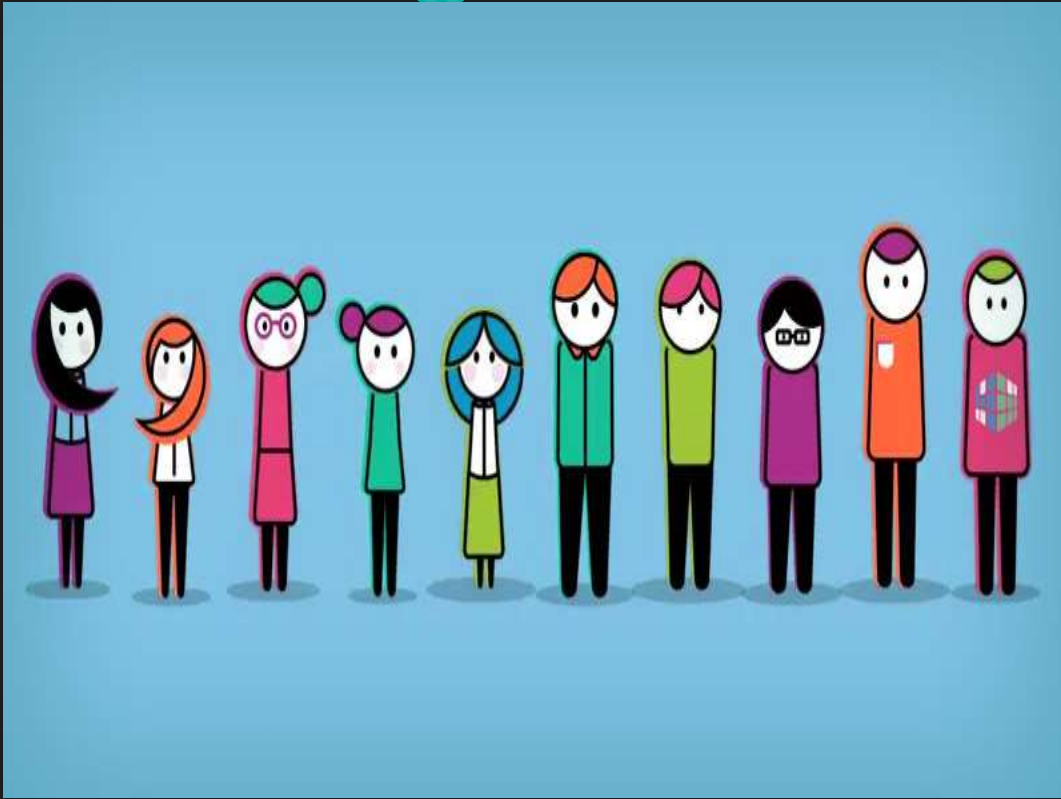


ПСИХОЛОГИЯ ЛИЧНОСТИ



Что такое психология личности?



Психология личности определяется как раздел общей психологии; Эта наука занимается изучением поведенческих характеристик и эмоциональных явлений людей, которых обычно называют личностями; То есть это наука, которая изучает психологические характеристики людей, такие как темперамент, модели поведения, мотивы и способности, а также все факторы, влияющие на них, в дополнение к изучению роли **бессознательного** в программировании поведения и важности опыта. и опыт, который повлиял на процесс создания и формирования **личных качеств в детстве.**

ТЕСТЫ НА АНАЛИЗ ЛИЧНОСТИ



Одним из ученых, работавших в области анализа паттернов личности: "это швейцарский ученый Карл Янг", который был ученик и стажеры для Фрейда; Он извлек пользу из психоаналитической теории Фрейда, изучая психологические аспекты и элементы личности, чтобы определить их потенциал. В области анализа личности распространилось множество различных тестов, и эти тесты имеют много преимуществ; Это помогает человеку осознать себя и окружающих, определять способы принятия решений и взаимодействия с окружающей средой, знать положительные и отрицательные аспекты личности, в дополнение к распознаванию сильных сторон и способов их усиления, а также осознанию слабых сторон и того, как избавиться от них.

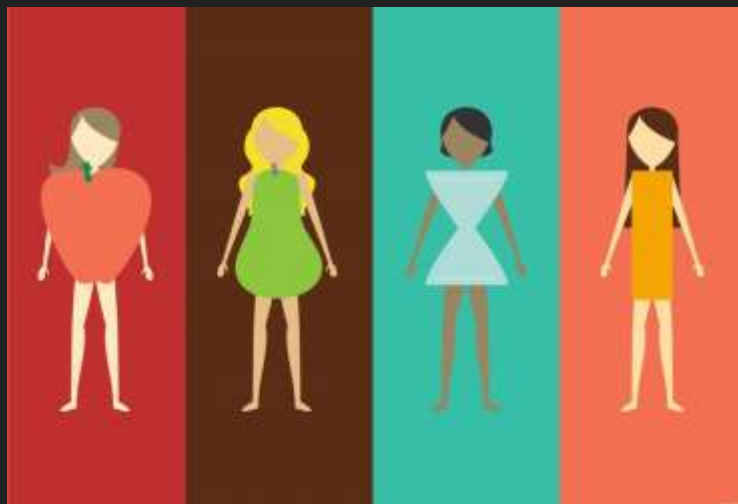
Элементы композиции персонажей



Личность человека - это гармоничное взаимодействие, которое имеет место между физическим поведением и психологическим поведением; Однако механизм этого поведенческого взаимодействия может быть врожденным, например : материнство, грудное вскармливание и другие... приготовления и поведенческие паттерны, которые рождаются с человеком, или это может быть среда, которую человек постепенно приобретает через переживания, которым он подвергается в своей жизни. разные возрастные стадии, и инстинкт может быть самоподготовкой индивида. Он активируется условиями и условиями окружающей среды, а личность может быть определена как интегрированная и относительно стабильная система, которая представляет собой врожденные или приобретенные физические и психологические особенности или явления. которые характеризуют конкретного человека и механизм его взаимодействия с его физическим и социальным окружением, и можно представить исходные компоненты личности следующим образом:

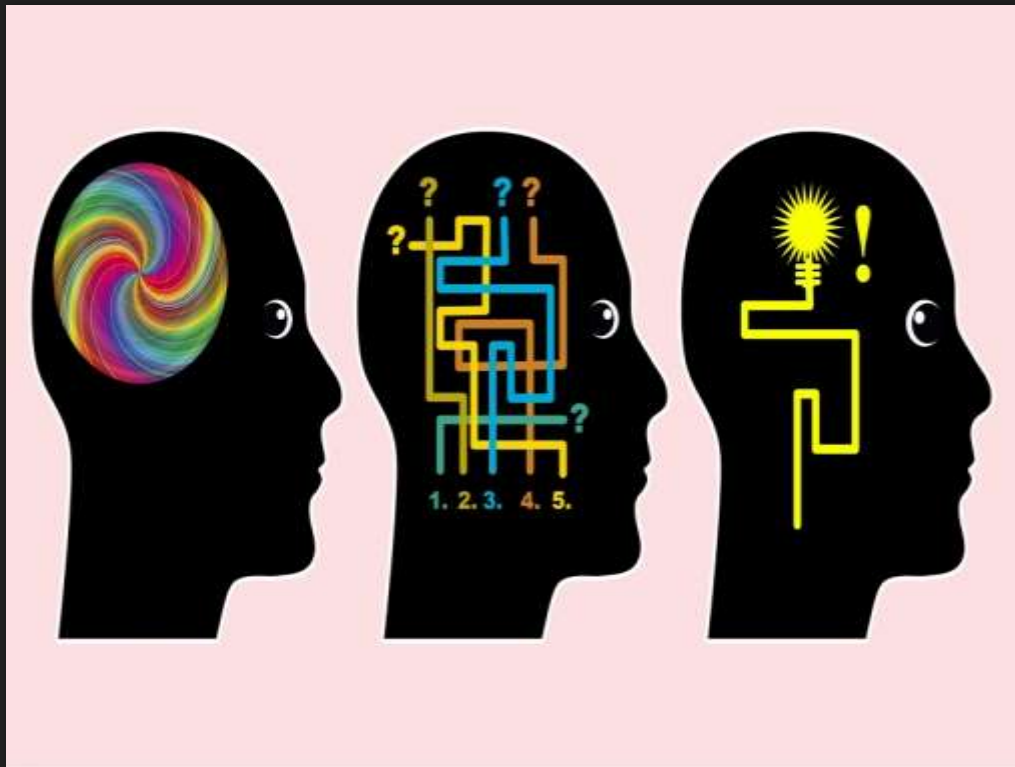
a)

1



Тело: это тело с душой в целом, и это важный элемент формирования личности человека. Тело, в норме или с каким-либо дефектом, влияет на настроение человека и то, как он взаимодействует с собой и своим обществом, положительно или отрицательно.

b) 2



Интеллект и способности: Нет сомнений в том, что интеллект и умственные способности человека влияют на формирование личности человека и его позитивную совместимость с собой и своим обществом.

c)

3

How do you feel?



Настроение: Настроение - один из самых важных элементов в построении личности. Некоторые видят, что это настроение является результатом взаимодействия химических элементов в организме; Когда настроение меняется в соответствии с этими взаимодействиями, и несомненно, что в человеке есть общая эмоциональная энергия, которая производит поведение, основанное на уровне интеллекта человека, и инстинкты, которые его мотивируют в соответствии с изменением характера ситуации. .

d) 4



Окружающая среда: Окружающая среда играет важную роль в формировании первых строительных блоков в центре личности человека. Окружающая среда формируется в первую очередь из дома, и влияние научного уровня родителей проявляется на всех экономических, моральных и других аспектах. Кроме того, правильные методы воспитания рождает нормальных и устойчивых людей, далёких от отклонений, а во-вторых, школа; Это способствует зрелости личности, укоренению здоровой морали и формированию различных моделей поведения. Сбалансированная и конструктивная школьная среда способствует формированию образованных, сознательных и продвинутых поколений. Третий - это общество и то, что в нем есть: обычаи и традиции, политические системы, социальные нормы, а также материальные, моральные и духовные ценности.

Структура личности по Фрейду:

Фрейд считается основателем школы психоанализа, в которой основное внимание уделялось аспектам личности и ее компонентам; Где он разделил личность на три части следующим образом:



Эго: оно контролирует произвольные движения в результате взаимодействия между сенсорным и мышечным восприятием, в дополнение к задаче изучения внешних стимулов окружающей среды и сохранения их в форме переживаний, избегания воздействия нежелательных переживаний и адаптации к умеренным переживаниям. .

Суперэго: это кладезь идеалов, морали, совести, добра, истины и всех атрибутов высших ценностей. То есть она действует как психологический сторожевой пес. Механизм и целостность суперэго находятся под влиянием родителей и педагогов, которые их заменяют, а также хорошо известных личностей, на которые влияет индивидуум, и могут контролироваться и уточняться индивидуальной культурой и уровнем образования.

Ид: Это источник жизненной и биологической психологической энергии, он содержит врожденные инстинкты, рожденные с человеком; То есть это примитивный образ формирования личности индивида до его уточнения обществом и окружающей средой, он находится в глубине души, не имеющей никакой связи с реальностью, далекой от стандартов и ценностей; Где в его деятельности и взаимодействиях преобладает принцип удовольствия и боли, и суперэго часто контролирует эту деятельность.

Спасибо за внимание

