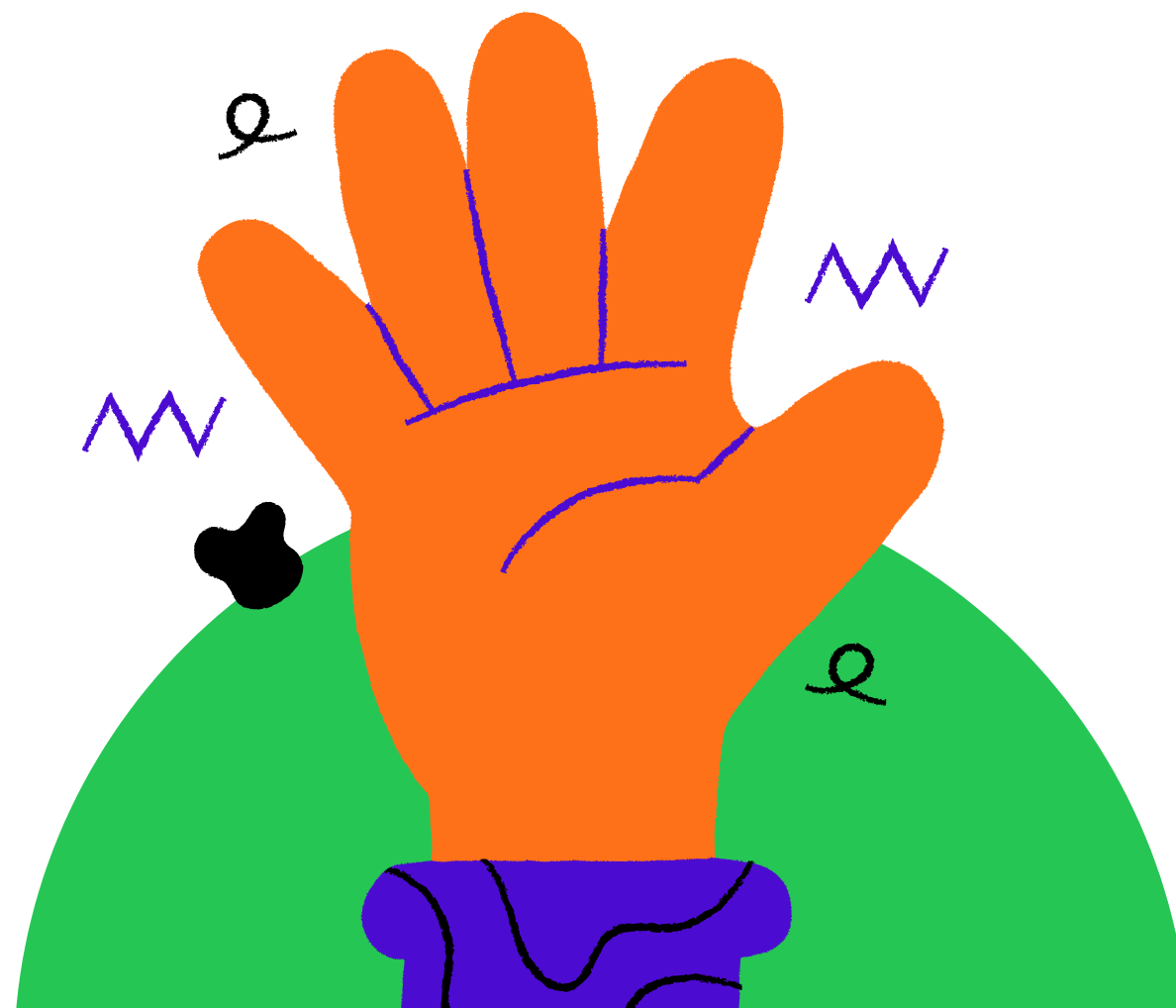


Процедура проведения первичного приема



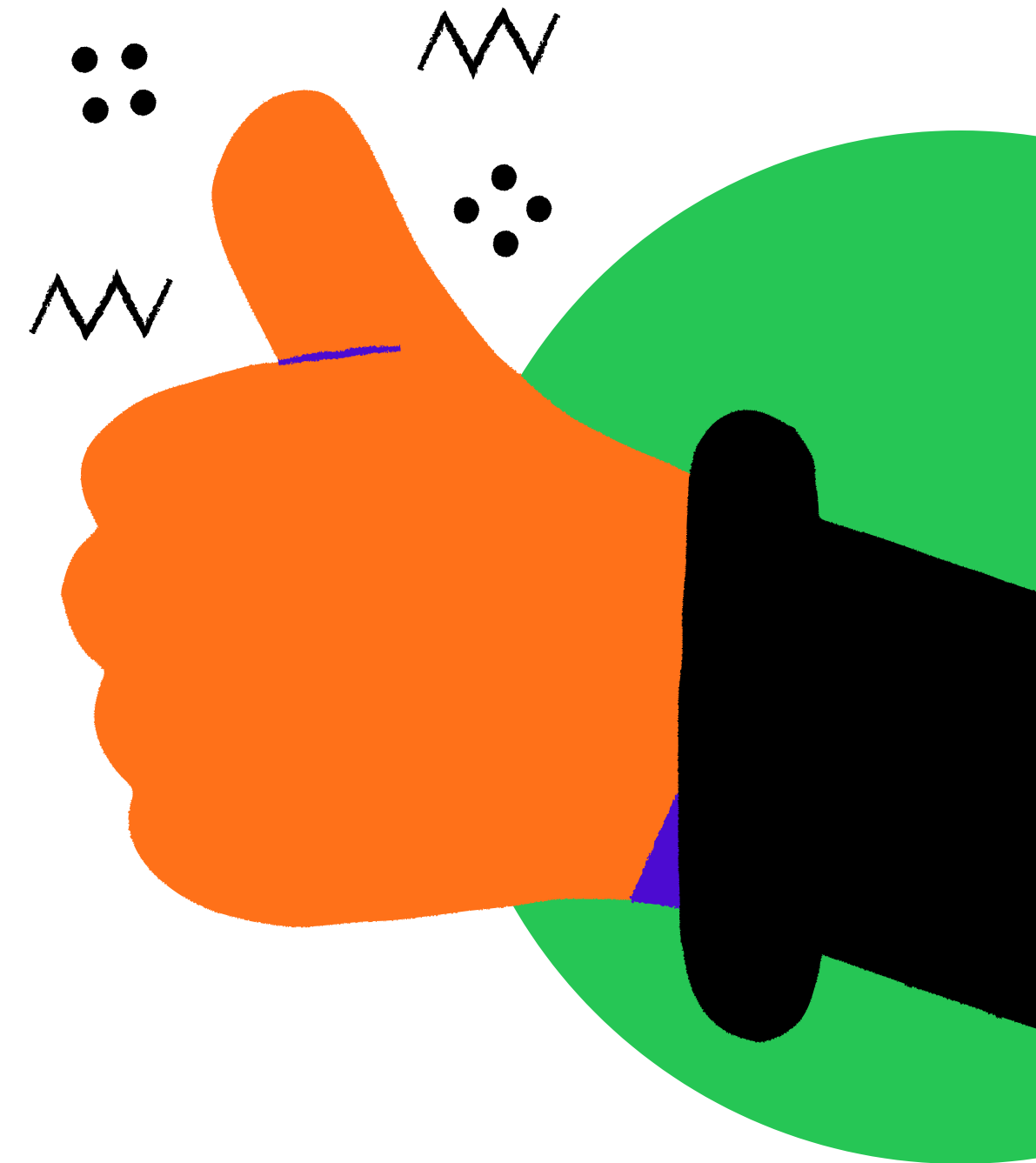
Задачи первичного приема:

- установление отношений с семьей
- оценка функционирования ребенка (сильные стороны, затруднения, причины затруднений)

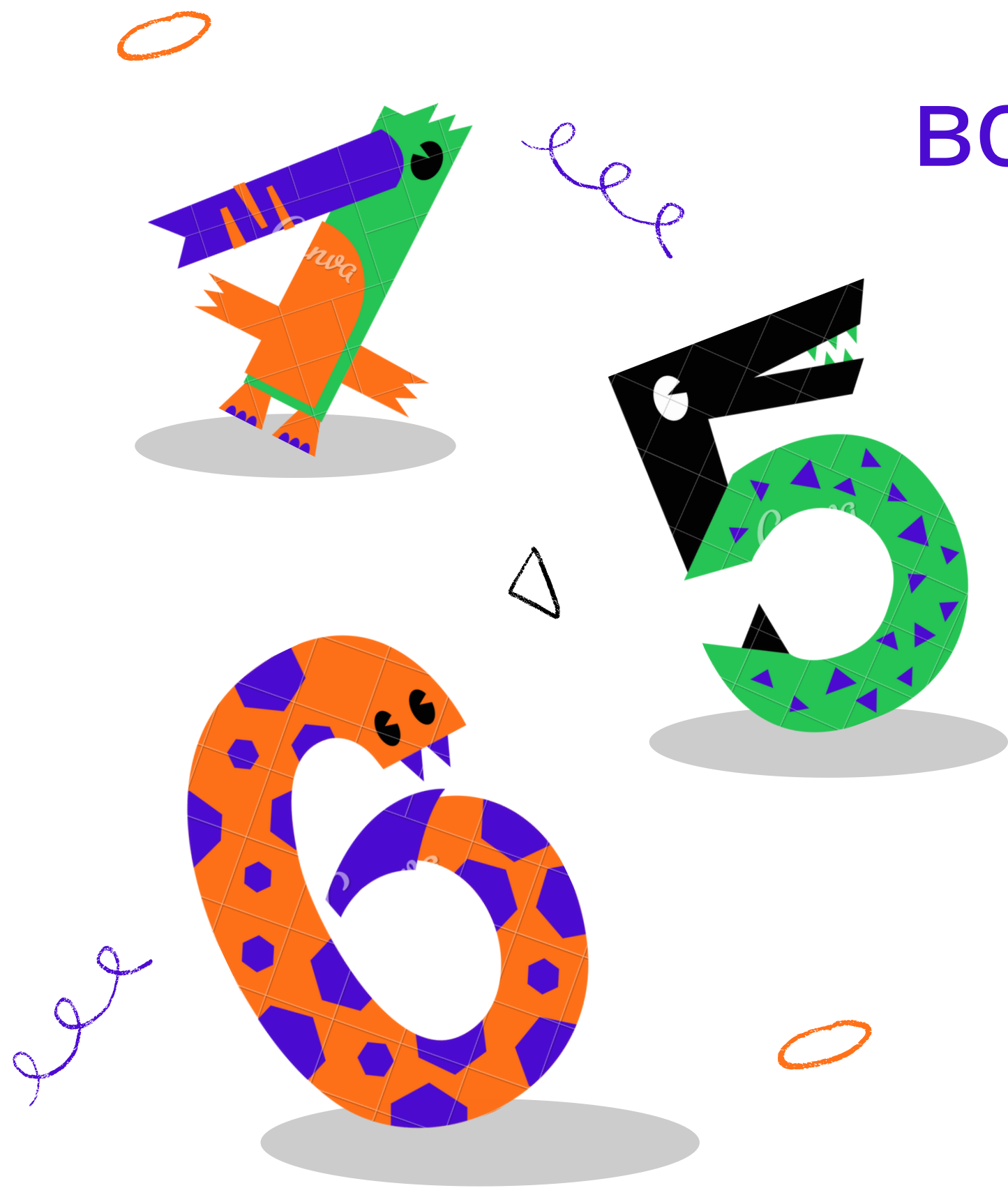


Установление отношений с семьей

1. Обеспечение контакта
2. Вовлечение в беседу
3. Управление беседой безусловное положительное отношение, проявление заботы и внимания
4. Эмпатия и прием контейнирования
5. Безоценочное принятие жизненного опыта



Оценка функциональных возможностей и интересов ребенка ребенка

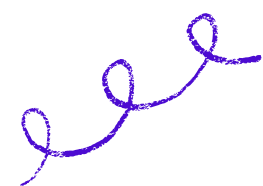


1. Сбор первоначальных данных
2. Выяснение запроса семьи
3. Проведение оценки функционирования по всем линиям развития или по доменам МКФ (наблюдение, беседа, диагностические пробы, скрининги)
4. Оценка факторов окружающей среды
5. Оценка состояния здоровья ребенка
6. Обсуждение с родителями результатов первичной оценки

Алгоритм проведения ПП



Знакомство с семьей. сообщение о правилах процедуры, длительности, уточнение запроса - 7 минут

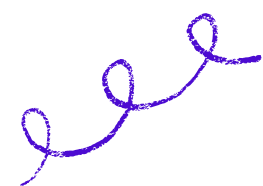


Проведение первичной оценки и ее обсуждение с родителями - 20-30 минут

Алгоритм проведения ПП



Предоставление рекомендаций и
обсуждение дальнейших действий -
10 -15 минут минут



Подведение итогов и прощание - 3-5
минут



Распределение ролей между специалистами на приеме

1. Ведущим может быть только один специалист
2. Соблюдается правило общего поля
3. Распределение между специалистами ответственности за проведение процедуры
4. Общее обсуждение результатов и принятие общего решения



Правило треугольника

Родитель

Специалист
Учитель -дефектолог



Специалист
педагог - психолог