

**ІНСТЫТУТ ІНКЛЮЗІЎНАЙ АДУКАЦЫІ БДПУ**

**Вучэбная дысцыпліна  
«АНАТОМІЯ, ФІЗІЯЛОГІЯ І ПАТАЛОГІЯ ЧАЛАВЕКА»**

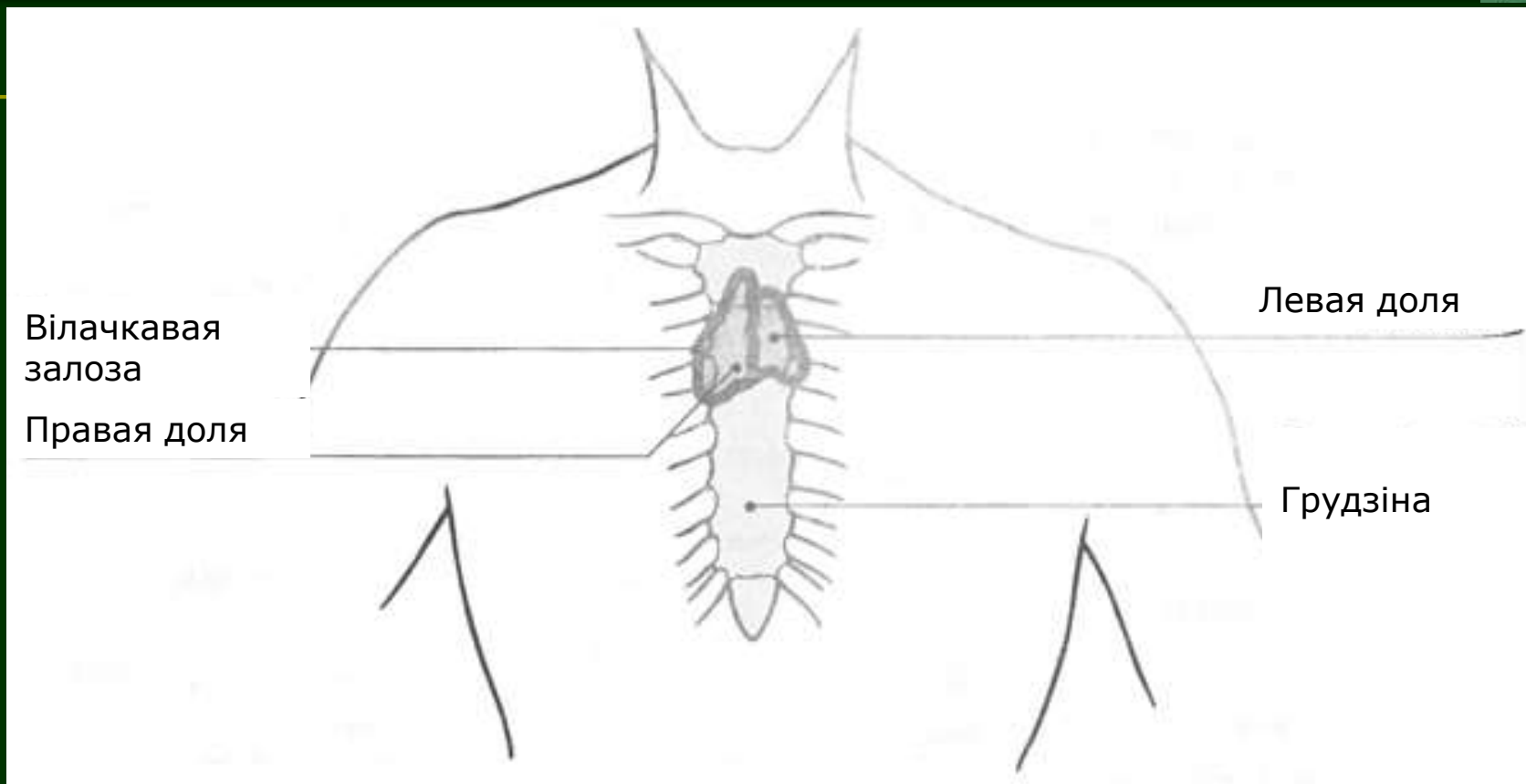


**ВІЛАЧКАВАЯ ЗАЛОЗА І ЯЕ ФУНКЦЫІ**

**Паdryхтавала  
Г.У. Скрыган**

**2021**

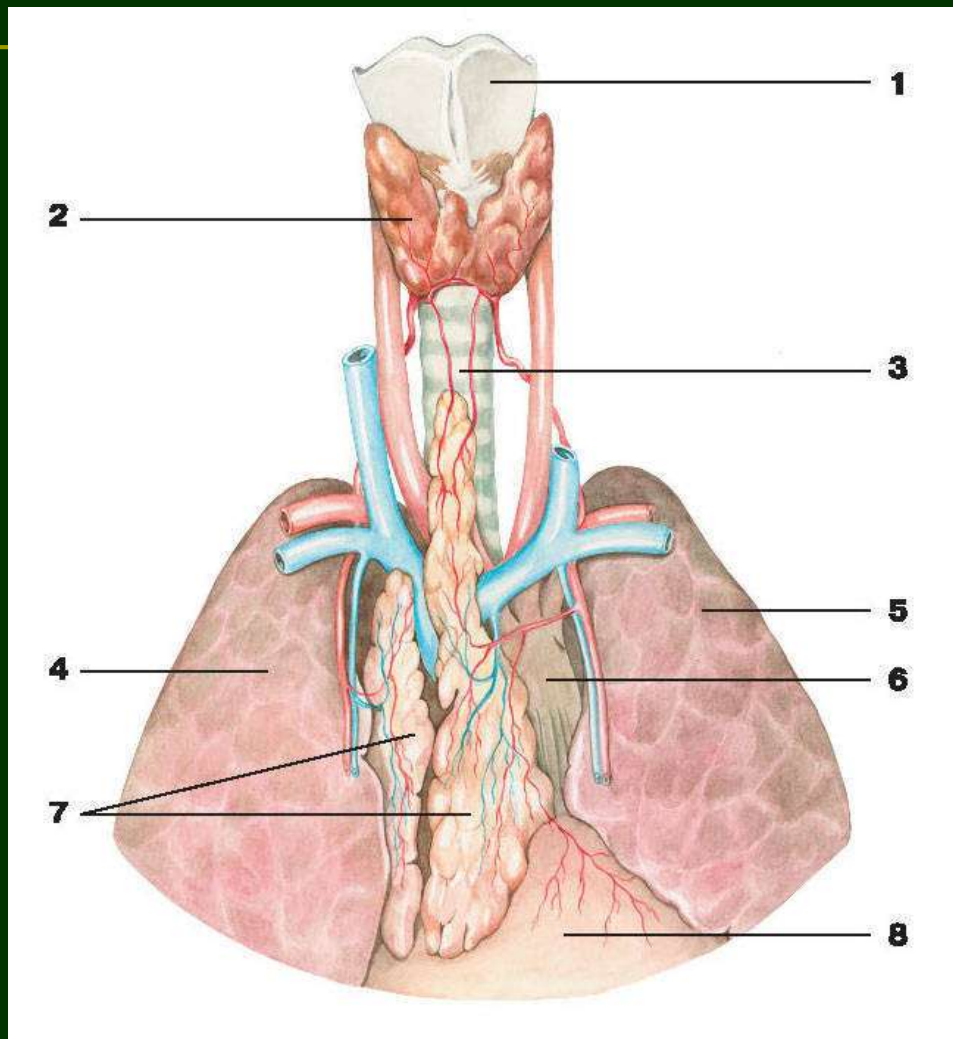
# ТАПАГРАФІЯ ВІЛАЧКАВАЙ ЗАЛОЗЫ



позади рукоятки грудины, в верхней части тела размяшчаецца ў верхнім аддзеле пярэдняга міжсцення, ззаду дзяржальні грудзіны, у верхняй частцы цела

Крыніца мал.: <https://medbe.ru/materials/mozg-i-nervnaya-sistema/vilochkovaya-zheleza-i-shishkovidnoe-telo/>

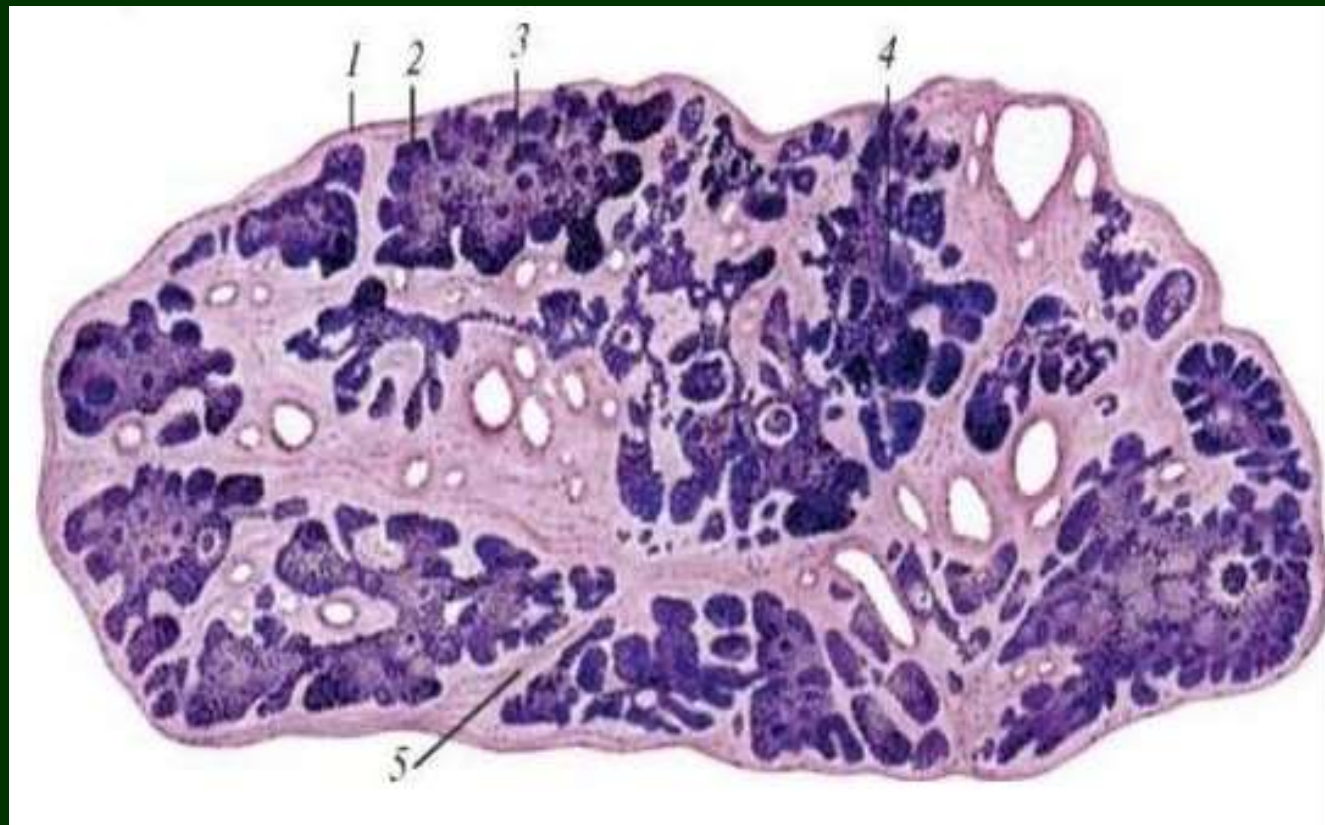
# ЗНЕСНЯ БУДОВА ВІЛЧКАВАЙ ЗАЛОЗЫ



Складаецца з дзвюх долей

Долі выцягнутыя, асіметрычныя, накіраваныя ўверх у выглядзе відэльца

# УНУТРАНАЯ БУДОВА ВІЛАЧКАВАЙ ЗАЛОЗЫ



- 1 – капсула
- 2 – кара
- 3 – мазгавое рэчыва
- 4 – цельцы Гасала
- 5 – міждолькавая перагародка

Крыніца мал.: <https://limfouzel.ru/timus/vilochkovaya-zheleza-u-detey/>



## Колер залозы (вызначаецца змяненнем будовы з узростам)

в грудным узросце – шэра-ружовы  
у дарослых – жоўты

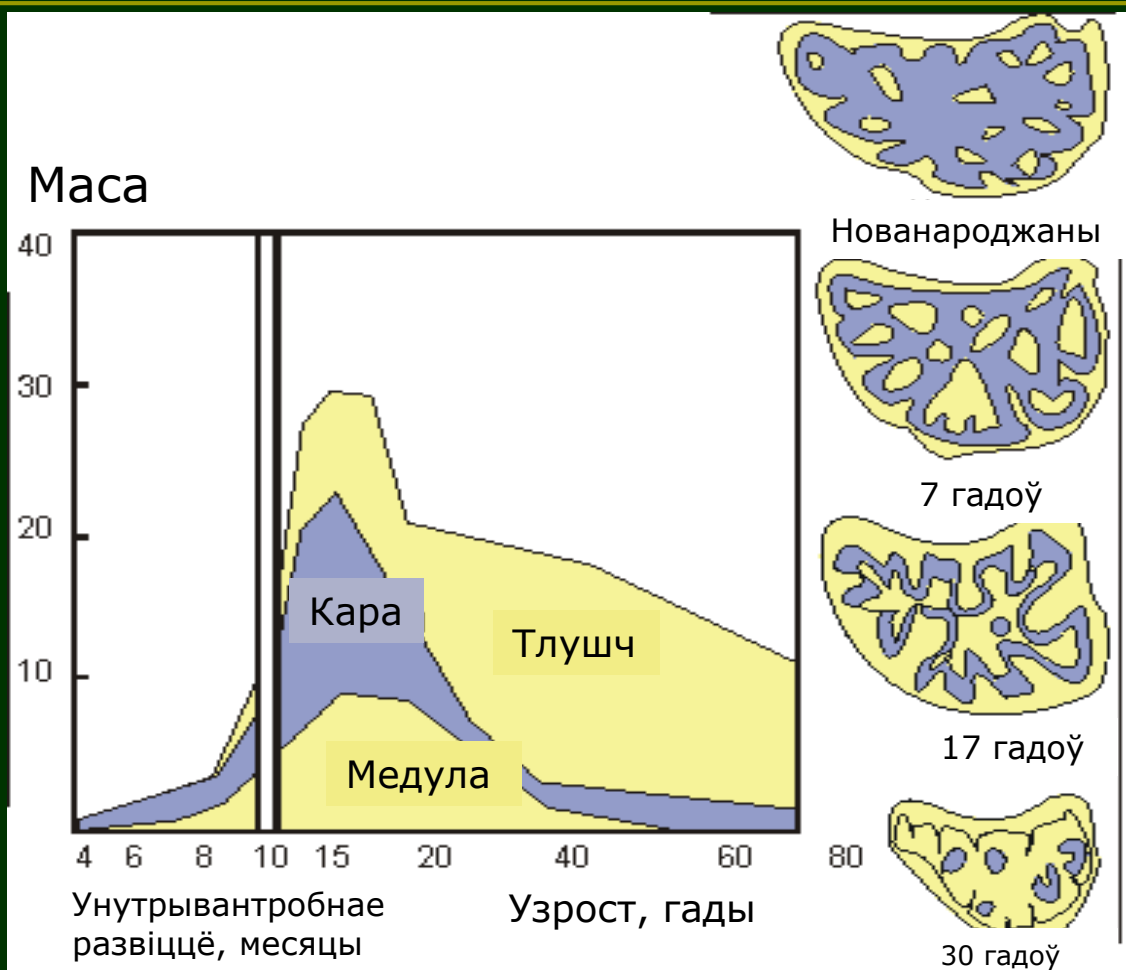
## Пазмеры залозы ў нованароджанага (сантыметры)

Даўжыня – 5  
Шырыня – 4  
Таўшчыня – 6

## Маса залозы

нованароджаны – 13,3 г  
10-15 гадоў – 37,5 г  
16-20 гадоў – 25,5 г  
21-35 гадоў – 22,3 г  
50-90 гадоў – 13,4 г

# ПАМЕРЫ І МАСА ВІЛАЧКАВАЙ ЗАЛОЗЫ



Крыніца мал.: <http://medbiol.ru/medbiol/immunology/imm-gal/000ffc7f.htm>



## Цімуc

**Цэнтральны орган  
іmunнай сістэмы**



**выспяванне, развіццё  
і дыферэнцыраванне  
Т-лімфацытаў**

**Залоза ўнутранай  
сакрэцыі**



**сінтэз пептыдаў  
(гармоны і нейрапептыды)  
рэгулююць развіццё  
Т-лімфацытаў  
забяспечваюць ахоўныя  
імуналагічныя рэакцыі**



## Эндакрынная функцыя

сінтэз 20 відаў пептыдаў – валодаюць гарманальнай і іншымі відамі актыўнасці (гармоны і нейрапептыды):

- рэгулююць развіццё Т-лімфацытаў
- забяспечваюць ахоўныя імуналагічныя рэакцыі
- як мяркуецца стымулююць рост арганізма
- як мяркуецца тармозяць развіццё палавой сістэмы





## Эндакрынная функцыя

Гармон	Фізіялагічная роля
<b>Цімазін</b>	<ul style="list-style-type: none"><li>• павялічвае хуткасць росту тканін арганізма</li><li>• прымае ўдзел у вугляводным абмене</li><li>• павялічвае інтэнсіўнасць сакрэцыі ганадаатрапінаў гіпофізам</li><li>• кантралюе абмен кальцыя ў арганізме</li><li>• да пачатку інвалюцыі залозы кантралюе фарміраванне імуннай сістэмы</li><li>• адказвае за супрацьпухлінны імунітэт</li><li>• удзельнічае ў рэгуляцыі рэпрадуктыўнай функцыі</li></ul>
<b>Цімапаэцін</b>	<p>I – запавольвае перадачу інфармацыі ў нервова-мышачных сінапсах</p> <p>II – кантроль Т-лімфацытаў</p>
<b>Цімулін</b>	сінтэз кантралюецца гіпофізам, ўплывае на дзейнасць Т-лімфацытаў

# ВІЛАЧКАВАЯ ЗАЛОЗА І ЯЕ ФУНКЦЫІ

