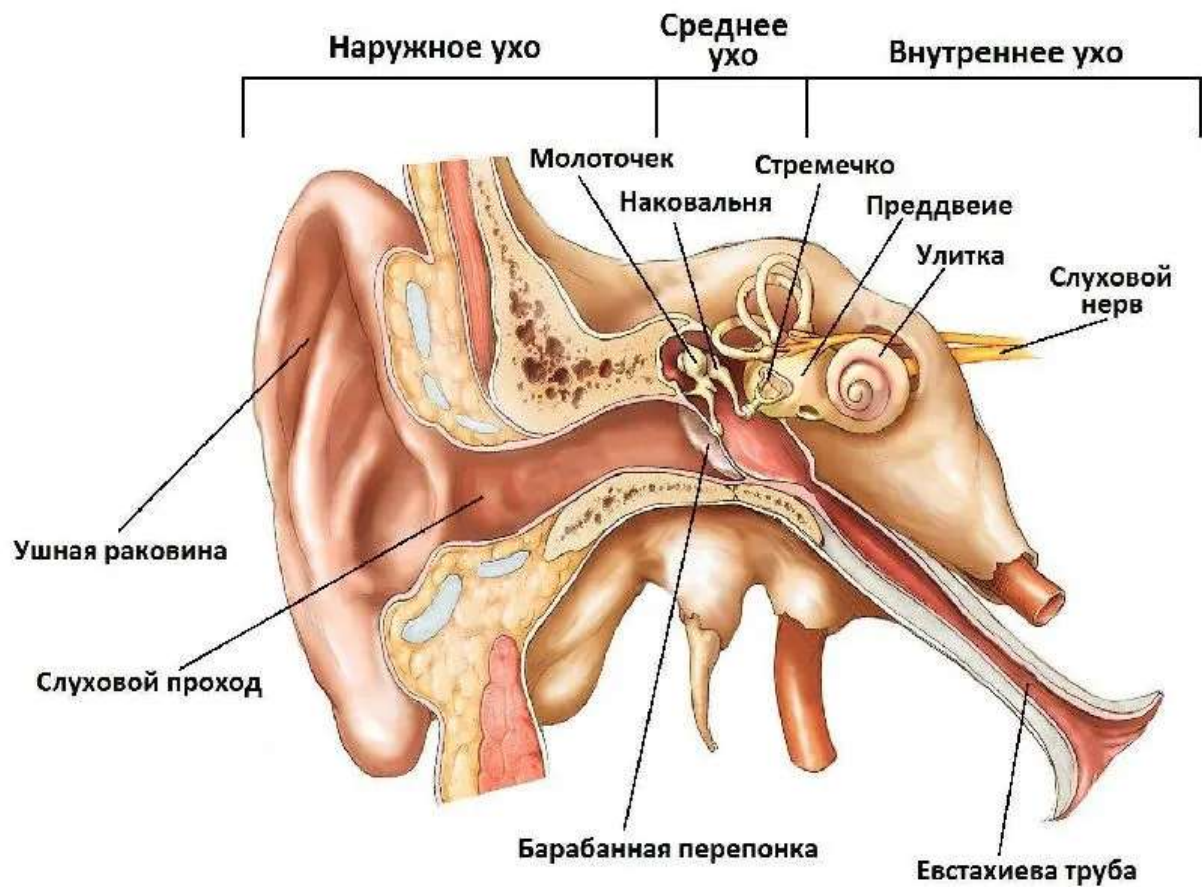


Орган слуха у новорожденных детей



Физиология



Орган слуха у новорожденных детей

- ▶ еще не вполне развит.
- ▶ наружный слуховой проход у них короткий и узкий, расположен при рождении вертикально. У детей до одного года наружный слуховой проход состоит из хрящевой ткани и лишь постепенно его основа окостеневает. Формы и размеры барабанной перепонки такие же, как у взрослых, она расположена почти горизонтально. С возрастом развивается только уплотнение всех ее 4-х слоев

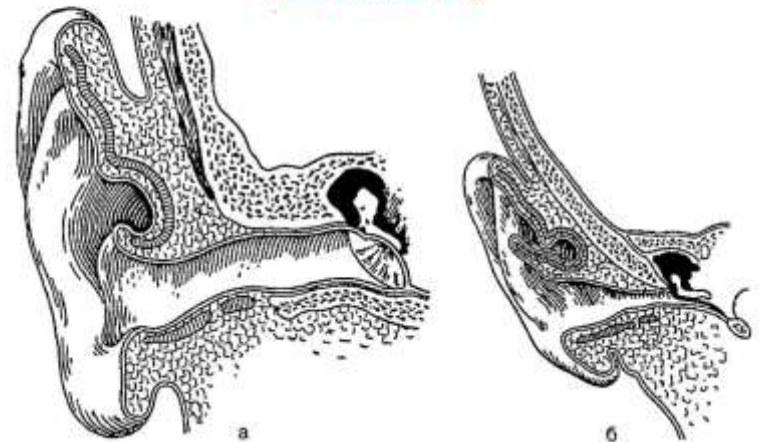
- ▶ К моменту рождения улитка по своим размерам приближается к взрослым, и ее формирование полностью завершается до 1 года.
- ▶ полость среднего уха у новорожденного заполнена амниотической жидкостью, что затрудняет колебания слуховых косточек. Постепенно эта жидкость рассасывается и вместо нее из носоглотки через евстахиеву трубу проникает воздух. Слуховая труба уже и в 2 раза короче, чем у взрослого, что облегчает попадание микробов в среднее ухо. Именно этим объясняется довольно частое у детей воспаление среднего уха

Ухо взрослого и новорожденного

Наружный слуховой проход у взрослых имеет наклон от барабанной перепонки кпереди и вниз, поэтому для осмотра костного отдела и барабанной перепонки ушную раковину (вместе с наружной частью слухового прохода) нужно оттянуть кверху и кзади: в этом случае слуховой проход становится прямым. У детей при осмотре уха раковину следует оттянуть вниз и кзади.

У новорожденного и ребенка в первые 6 мес. жизни вход в наружный слуховой проход имеет вид щели, так как верхняя стенка почти вплотную прилегает к нижней

Ухо взрослого (а) и новорожденного ребенка (б)



Созревание слуховой системы во многом связано с процессом миелинизации, которая начинается с волокон слухового нерва. Миелинизация выступает условием синхронизированного и быстрого проведения нервных импульсов в слуховые центры. Миелинизация слухового нерва начинается около 20-й недели, а миелинизация центральной части длится и после рождения ребенка

- ▶ Особенности созревания слуховой системы определяют благоприятный возраст для слухопротезирования и кохлеарной имплантации детей с нарушением слуха: слухопротезирование - до 6 мес., кохлеарная имплантация - до 2 лет

Вопросы для обсуждения

- ▶ Укажите рекомендуемый возраст для слухопротезирования детей с нарушением слуха, на примере слуховых аппаратов и кохлеарных имплантов



Источники:

- ▶ Головчиц, Л. А. Дошкольная сурдопедагогика: Воспитание и обучение дошкольников с нарушениями слуха : учеб. пособие / Л. А. Головчиц. - М. : Владос, 2001. - 304 с.
- ▶ Королева, И. В. Введение в аудиологию и слухопротезирование / И. В. Королева. - СПб. : Каро, 2012, 400 с.
- ▶ Нейман, Л. В. Анатомия, физиология и патология органов слуха и речи : учеб. пособие / Л. В. Нейман, М. Р. Богомильский. - М. : Владос, 2001. - 224 с.