

Organisation des Bildungsprozesses  
unter den Bedingungen der  
integrierten Lernen und Erziehung  
und der inklusiven Bildung

# *Inhalt*



Begriff der “Bildungsumgebung”

Strukturelle Elemente der Bildungsumgebung

Merkmale der Umgebungsressourcen

Veränderung der Umgebungsressourcen

Modell der Gestaltung der Bildungsumgebung

# **Begriff der “Bildungsumgebung”**

Bildungsumgebung ist ein System von Einflüssen und Bedingungen der Persönlichkeitsbildung nach einem bestimmten Muster sowie Möglichkeiten für persönliche Entwicklung, die in der sozialen und räumlich-thematischen Umgebung enthalten sind.

V.A.Jasvin

# Begriff der “Bildungsumgebung”



# Strukturelle Elemente der Bildungsumgebung




Gegenständliche Ressourcen der Umgebung

Räumliche Ressourcen der Umgebung

Ressourcen für Organisation der Umgebung

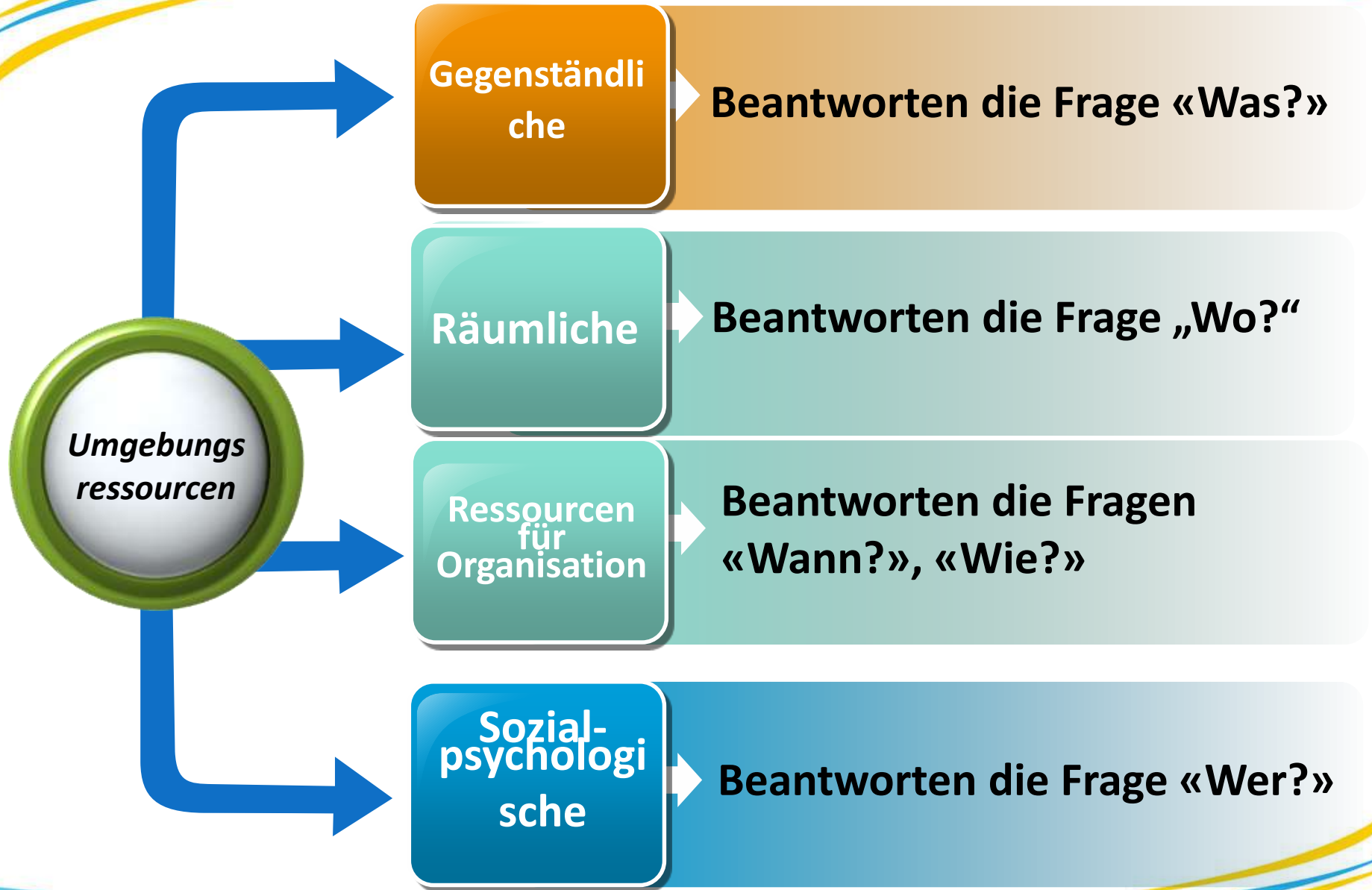
Sozial-psychologische Ressourcen der Umgebung



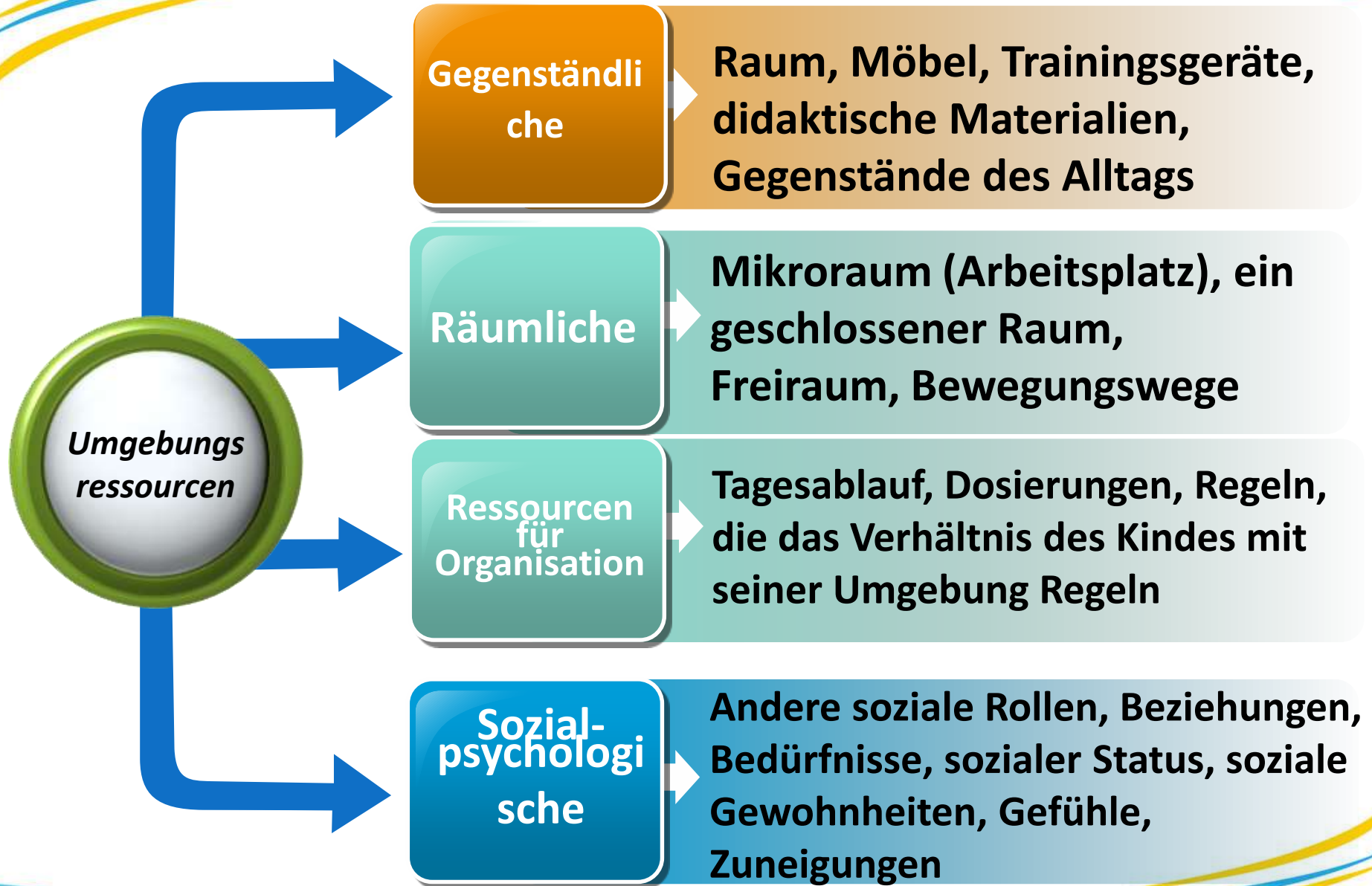
***Umgebungskomplex*** ist die Vereinigung der Ressourcen der Umgebung zum Zweck der Lösung der konkreten Ausbildungsaufgaben.

***Ressource der Umgebung*** ist eine natürliche und speziell geschaffene Bedingung, die den Bildungsprozess bestimmt (Farbe, Form, Material, aus dem das Objekt gemacht wird, Objekt selbst, Regel der Verwendung des Objekts, Haltung bei seiner Betrachtung, Motiv des Verhaltens).

# Umgebungsressourcen



# Umgebungsressourcen





# Spezifische Umgebungsressourcen



Ressourcen, die durch Einbringen von Sonderobjekten in die Umgebung bestimmt werden (kommunikative Alben, Sprachmemos, Gewichtungsmanschetten, Stopper)

Ressourcen, die wegen Modifikationen (Anpassungsänderungen) bereits vorhandener Objekte erscheinen (Vergrößern, Einfügen von Details anpassungsfähigen Charakters, Verwendung von speziellen Markierungen, Etiketten)

Modell der Gestaltung Bildungsumgebung (Beleuchtung, Sicherung der notwendigen Distanzen, Strukturieren des Raumes, Anti-Rutsch-Oberfläche, Abschirmung)

# *Anpassung*

ändert die Art der Materialzufuhr, ohne den Inhalt oder die konzeptionelle Komplexität einer Lernaufgabe zu verändern



# ***Gebiete der Anpassung***



Raum

Charakter des Lernens

Anweisungen

Materialien

# ***Modifikation***

ändert die Art der Materialzufuhr durch  
Änderung des Inhalts oder der konzeptionellen  
Komplexität einer Aufgabe



# Gebiete der Modifikation



Reduktion des Inhalts, das gelernt werden muss

Geringere Anforderungen zur Teilnahme an der Arbeit

# Zonierung

Bestimmung der verschiedenen Funktionszonen im physischen Raum, der das Kind umgibt, die dem Kind mit besonderen Bedürfnissen die Möglichkeit gibt, unabhängig Informationen zu erhalten.



# Modell der Gestaltung der Bildungsumgebung von einem Pädagogen



# Realisierung des Umgebungsansatzes beinhaltet



Betonung der Wichtigkeit der Bildungsumgebung

Strukturierung der Bildungsumgebung, Ausgliederung von aktiven Umgebungsressourcen

Analyse des Bildungspotenzials von einzelnen Umgebungsressourcen, ihre Modifikation nach psychophysikalischen, individuellen Merkmalen der Kinder

Verinbarung der Umgebungsressourcen nach allgemeinen und spezifischen Prinzipien ineffektive Komplexe, die Lösungen für spezifische Bildungsaufgaben anbieten

Analyse des Bildungspotentials der Umgebung, Suche nach Möglichkeiten für Verbesserung ihrer Ressourcen



# Universelles Design ("Design für alle«)

- Design der Umgebung, Kommunikationsmittel, Produkte und Dienstleistungen, das **von allen Menschen**, unabhängig von Alter, Größe, Fähigkeiten und anderen Merkmalen benutzt werden kann;
- Universelles Design bedeutet Denken über den Prozess des Designes, das **Veränderungen** erkennt, die mit jedem während seines Lebens geschehen.

