


ІНСТЫТУТ ІНКЛЮЗІЎНАЙ АДУКАЦЫІ БДПУ

**Вучэбная дысцыпліна
«АНАТОМІЯ, ФІЗІЯЛОГІЯ І ПАТАЛОГІЯ ЧАЛАВЕКА»**



**БУДОВА СЭДЦА
ІНЭРВАЦЫЯ
КРОВАЗАБЕСПЯЧЭННЕ**

Г.У. Скрыган

2020



- сэрца
- эндакард
- міякард
- кардыяміяцыт
- эпикард
- перыкард
- мітральны клапан
- трохстворкавы (трыкуспідальны) клапан
- міжперадсэрдзевая перагародка
- міжжалудачкавая перагародка

ПАНЯЦЕ ПРА СЭРЦА, ЯГО ПАМЕРЫ

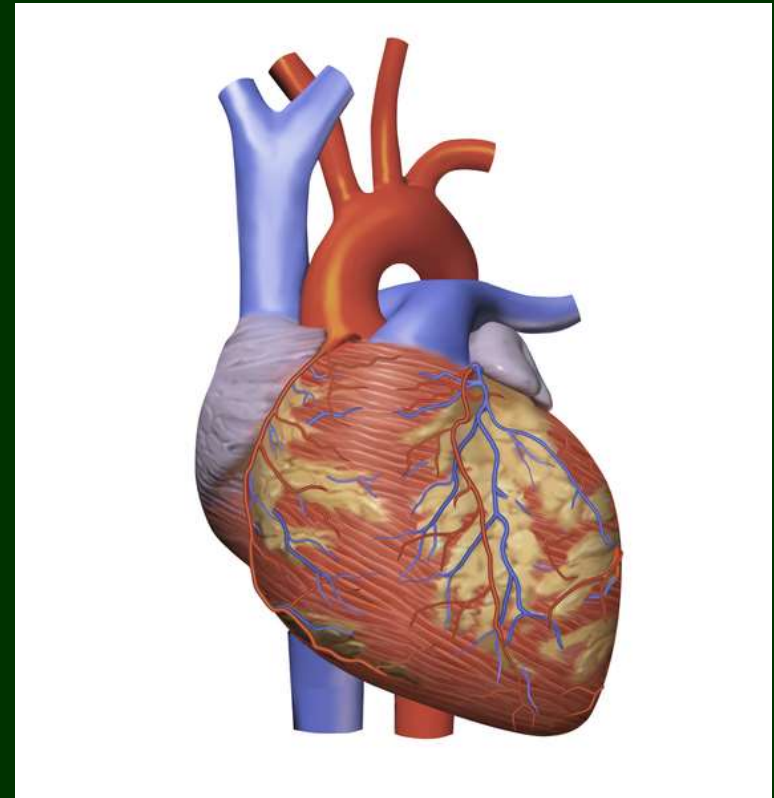


Сэрца

(лац. cor, грэч. кардіа) —
полы фіброзна-мышачны
органа, які забяспечвае
пасродкам паўторных
рытмічных скарачэнняў ток
крыві па крывяносных
сасудах

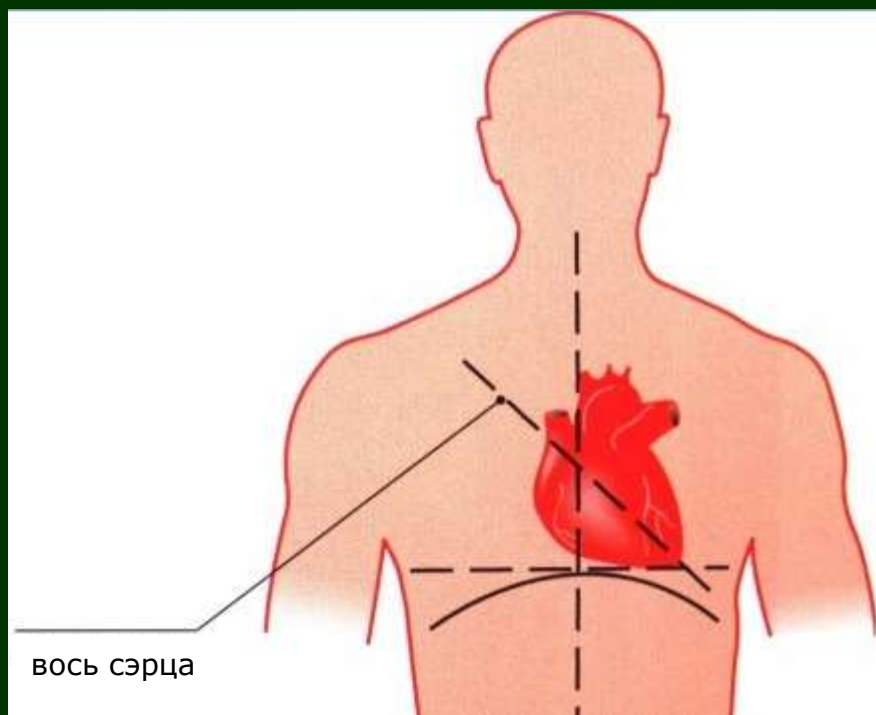
Маса: 300 г – мужчыны
250 г - жанчыны

У дарослага
папярочны памер 12-15 см
падоўжны памер 14-16 см



Крыніца мал.:
https://ru.wiktionary.org/wiki/%D0%A4%D0%B0%D0%B9%D0%BB:Heart_Model.png

ТАПАГРАФІЯ СЭДЦА



Месца размяшчэння -
сярэдняе міжсценне

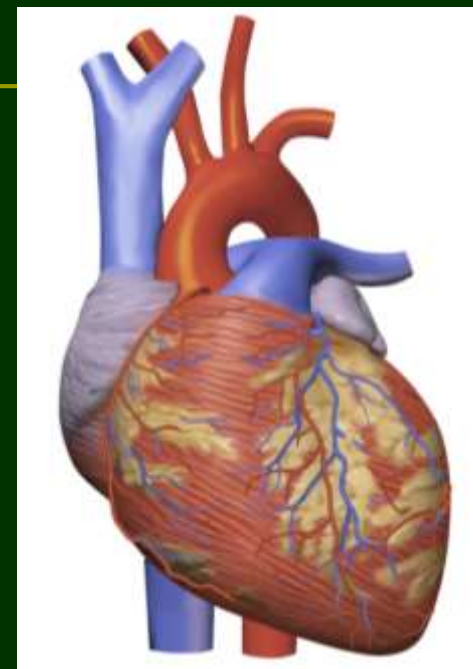
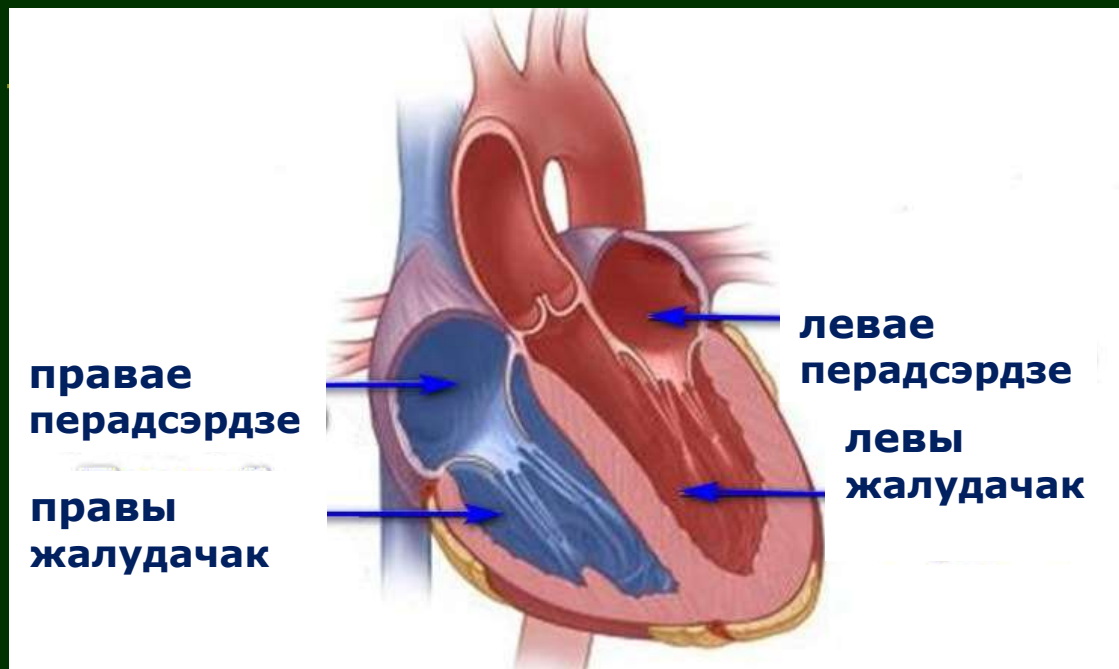
На 2/3 размяшчаецца злева
ад сярэдняй лініі

Правы (вянозны) аддзел
размешчаны больш наперад

Левы (артэрыяльны) аддзел
размешчаны больш назад

Крыніца мал.:
<https://meduniver.com/Medical/Anatom/267.html>

УНУТРАНАЯ БУДОВА СЭРЦА. ПОЛАСЦІ



Крыніца мал.: <https://animals-world.ru/serdce-ego-stroenie-i-rabota/>

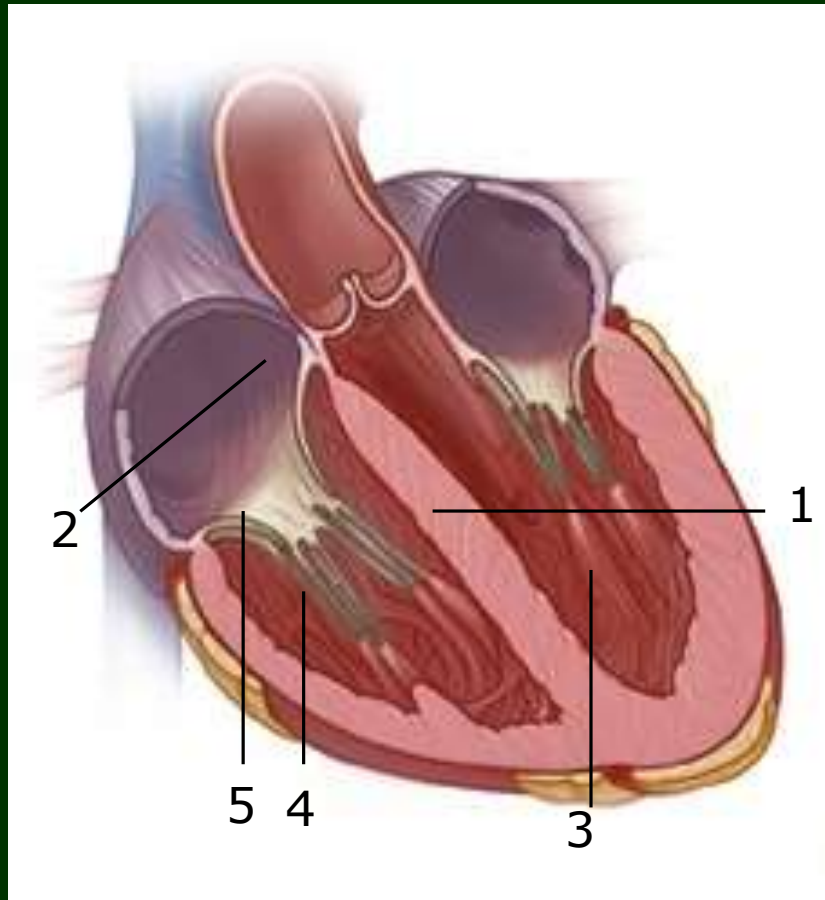
Усяго 4 поласці: перадсэрдзяў - 2, жалудачкаў - 2

Левая палова – артэрыяльная кроў

Правая палова – вянозная кроў

Крыніца мал.: https://ru.wiktionary.org/wiki/%D0%A4%D0%B0%D0%B9%D0%BB:Heart_Model.png

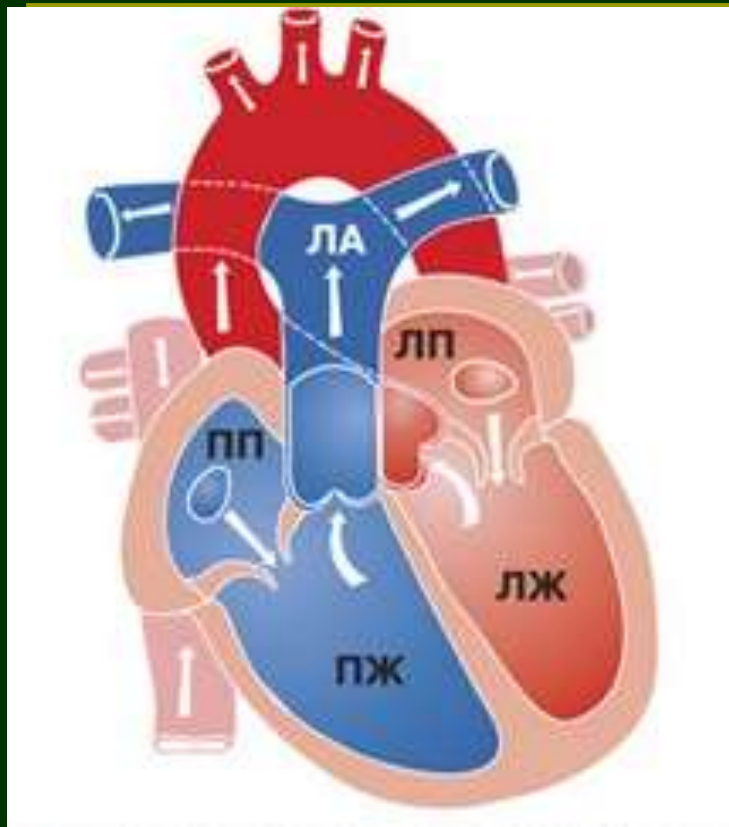
УНУТРАНАЯ БУДОВА СЭРЦА



- 1 – міжперадсэрдзевая перагародка
- 2 – міжжалудачкавая перагародка
- 3 – сасочкавая мышца
- 4 – сухажыльныя ніці
- 5 – створка клапана

Крыніца мал.: <https://ag-eremeev.ru/gipertrofiy.htm>

УНУТРАНАЯ БУДОВА СЭРЦА. КЛАПАНЫ



Клапан паміж перадсэрдзем і жалудачкам

- левы двустворкавы (мітральны)
- правы трохстворкавы

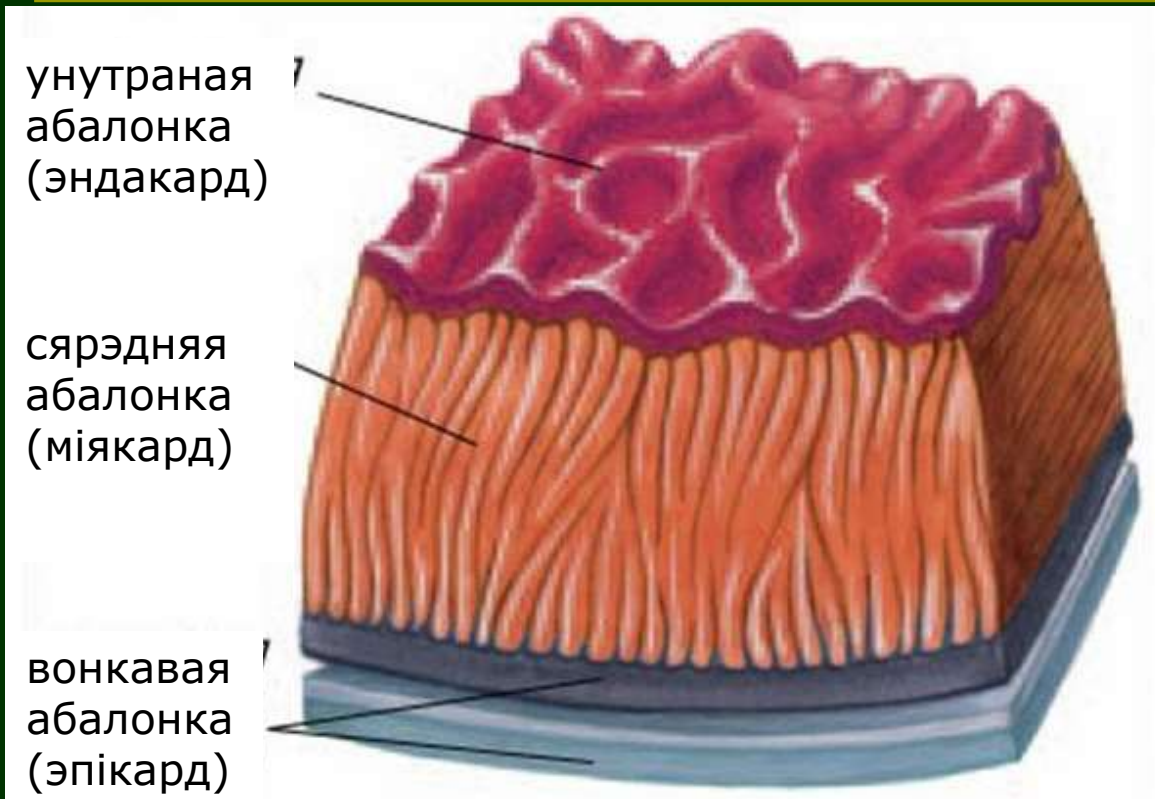
Паўмесячныя клапаны (тры створкі)

- клапан лёгачнага ствала - на шляху току крыві з правага жалудачка
- клапан аорты – на шляху току крыві з левага жалудачка

Крыніца мал.:

<https://compendium.com.ua/clinical-guidelines/cardiology/section-1/glava-1-stroenie-serdechno-sosudistoj-i-limfaticeskoj-sistemy-krovoobrashhenie/>

БУДОВА СЦЕНКІ СЭРЦА



Эндакард – складаецца з 3 слаёў (адпавядаюць абалонкам сасудаў)

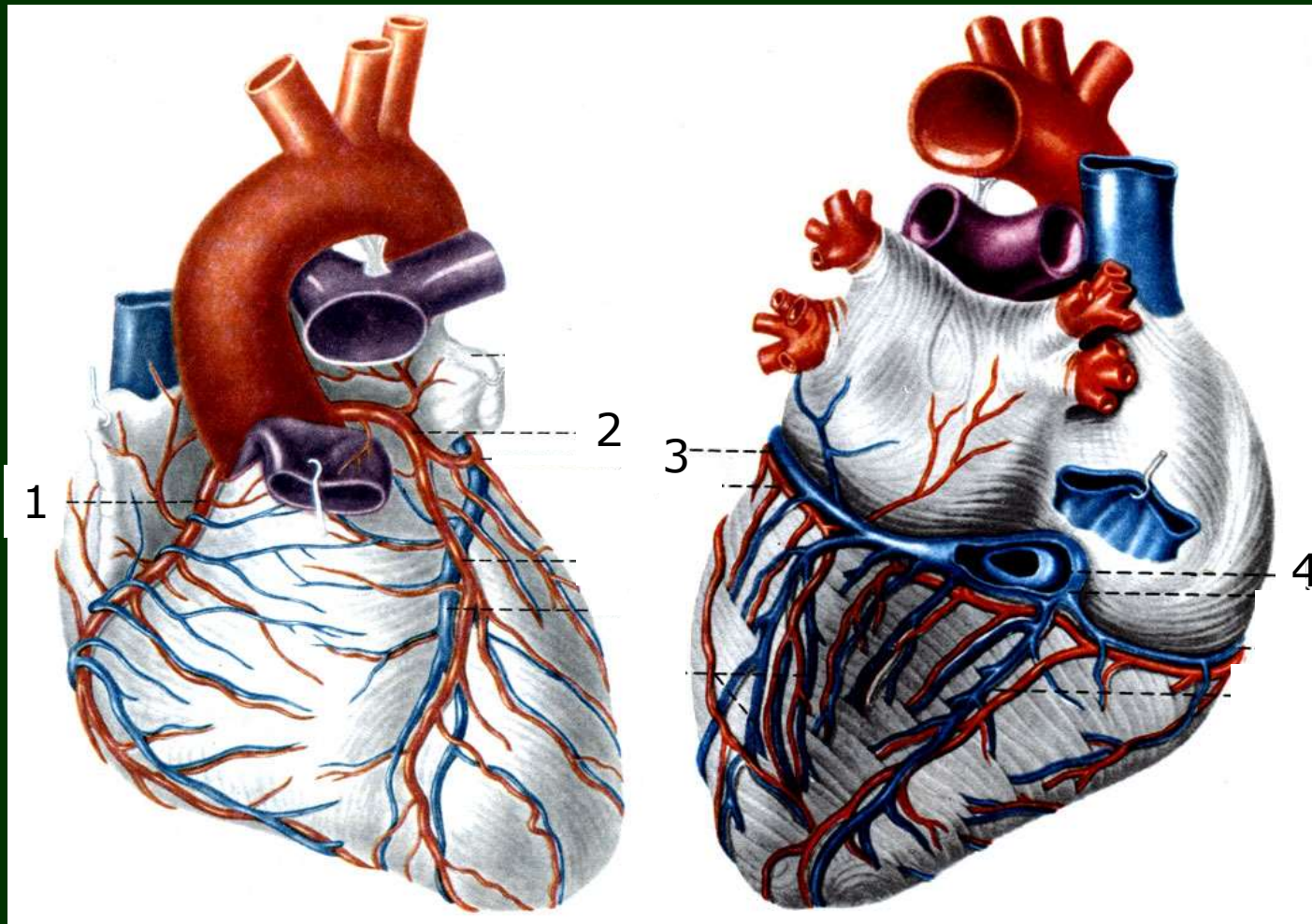
Міякард сардэчная папярочна-паласатая мышачная тканка, якая складаецца з кардыяміяцытаў

Эпікард (вісцэральная пласцінка перыкарда) серозная абалонка

Перыкард калясардэчная сумка

Крыніца мал.:
<https://animals-world.ru/serdce-ego-stroenie-i-rabota/>

КРОВАЗАБЕСПЯЧЭННЕ СЭРЦА



- 1 – правая
вянечная
(каранарная)
артэрыя
- 2 – левая
каранарная
артэрыя
- 3 – вялікая
вена сэрца
- 4 – вянечны
сінус

ІНЭРВАЦЫЯ СЭРЦА



Адзел вегетатывнай нервовай сістэмы	Сімпатычная (спіннамазгавыя нервы)	Парасімпатычная (галіны блукаючага нерва)
Размяшчэнне цэнтраў	У спінным мозгу (шыйны, грудны аддзелы)	У даўгаватым аддзеле галаўнога мозгу
Функцыя	<ul style="list-style-type: none">• паскарае скарачэнні сэрца• павялічвае ўдарны аб'ём• палягчае правядзенне імпульсаў у сэрцы	<ul style="list-style-type: none">• запавольвае скарачэнні сэрца• аслабляе работу сэрца• запавольвае правядзенне імпульсаў ад перадсэрдзяў да жалудачкаў



Крыніца мал.:
<https://studfile.net/preview/534066/page:7/>



**БУДОВА СЭРЦА
ИНЭРВАЦЫЯ
КРОВАЗАБЕСПЯЧЭННЕ**

2020