

#ОСТАНОВИНАСИЛИЕ

Выполнила:
студентка группы 230319
Никонович Лия
Преподаватель:
магистр пед. наук
Кецко Татьяна Викторовна

1.

Насилие может происходить с теми, кого вы знаете давно и достаточно близко. Насилие не всегда оставляет синяки. Тема настолько табуирована, что пострадавшие молчат годами. А еще многие просто не идентифицируют насилие как что-то ненормальное.

2.

За 7 лет работы горячей линии Беларуси для пострадавших зафиксировано 12.000 обращений. Примерно 1700 обращений в год. Это при том, что огромное количество пострадавших не обращаются за помощью. Тем временем противники закона о домашнем насилии называют проблему семейного абьюза выдумками феминисток.

СТАТИСТИКА

— Более 70% потерпевших от домашнего насилия в семье – женщины и девочки

— В течение года поступает около 85 тысяч звонков о семейном насилии и только 50 тысяч семейных агрессоров привлекаются к административной ответственности и около 2 тысяч – к уголовной.

ПСИХОЛОГИЧЕСКОЕ НАСИЛИЕ

Почти каждая вторая женщина (48,9 %) сталкивалась с психологическим насилием со стороны партнера.

Более трети всех женщин (39,4 %) подвергались контролирующему поведению

Почти каждая третья женщина (36,3 %) подвергалась оскорблениям со стороны партнера

КОНТРОЛИРУЮЩ ЕЕ ПОВЕДЕНИЕ

×

Более трети всех женщин (39,4 %) подвергались контролирующему поведению со стороны партнера

Возраст большинства жертв контролирующего поведения-

15 – 34 года

От контролирующего поведения чаще страдают жительницы городов –41,9%

36,3 Почти каждая третья женщина подвергалась оскорблениям со стороны
% партнера

33,2 Оскорблял Вас или навязывал Вам плохое мнение о Вас
%

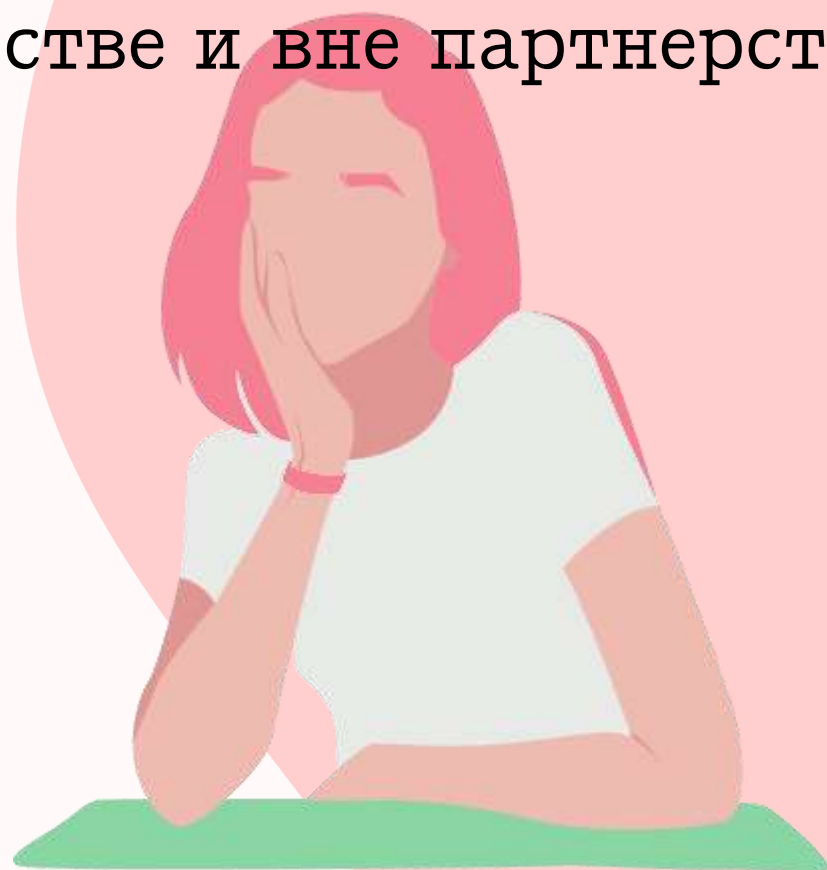
8,7 На словах угрожал причинить вред Вам или Вашим близким и родным
%

18,6 Намеренно совершал действия, чтобы напугать или запугать Вас
% (например, взглядом, криками и ломанием вещей)

19 Принижал Ваше достоинство или унижал Вас в присутствии других людей
%

ФИЗИЧЕСКОЕ НАСИЛИЕ

в отношении женщин на протяжении жизни (в
партнерстве и вне партнерства)



28,4 % всех женщин когда-либо
подвергались физическому
насилию



18,7 % женщин в
партнерстве подвергались
физическому насилию



17,8% подвергались
физическому насилию
вне партнёрства

ЭКОНОМИЧЕСКОЕ НАСИЛИЕ

Оно может проявляться в виде запрета на трудоустройство,
отнимания заработанных денег или отказа в средствах на ведение
домашнего хозяйства

Экономическому насилию чаще подвергаются жительницы городов



СЕКСУАЛЬНОЕ НАСИЛИЕ

16,9 % женщин когда-либо подвергались сексуальному насилию

В том числе, 7% из них испытали сексуальное насилие со стороны партнера

70 % женщин, переживших сексуальное насилие, имеют детей

Нездоровый интерес ко всей твоей жизни от посещённых мест до личных переписок – признак попыток взять тебя под контроль, а не забота. Ты имеешь право на приватность. Ты имеешь право на личное пространство. Ты имеешь право на уединение.



Статистика по преступлениям против половой неприкосновенности или половой свободы несовершеннолетних

с 2012 по 2018 год количество таких злодеяний увеличилось почти в 22 раза, а тяжких и особо тяжких – в 32 раза! Число потерпевших детей за последние пять лет выросло более чем в 5 раз. В этом году проблема сохраняет актуальность. Если в январе было зарегистрировано 82 таких преступления, то в апреле - уже 348, а потерпевших детей за этот период стало в три раза больше.

Причины

Ы

КУЛЬТУРНЫЕ

Патриархальная структура общества;
Культурные практики и обычаи, разрешающие применение физической силы в семье;
Роль религиозных объединений в защите неприкосновенности семьи;
Четкое разделение социальных ролей по признаку пола;
Решающая роль мужчины в обществе;
Понимание семьи как частной сферы, закрытой от вмешательства государства;
Допустимость насилия как способ урегулирования отношений в семье и разрешения конфликтов;
Толерантное отношение общества к использованию физической силы в семейных делах;
Традиционно слабая репрезентация женщин в органах принятия решений.

СОЦИАЛЬНЫЕ

Принадлежность к маргинальным слоям общества;
Принадлежность к социально уязвимым группам (инвалиды, малоимущие граждане, национальные и религиозные меньшинства, ЛГБТ и др.);
Склонность к употреблению алкоголя и наркотических препаратов;
Распространенность и роль объединений гражданского общества;

ПРАВОВЫЕ

Строгая законодательная защита неприкосновенности личной и семейной жизни;
Дисбаланс в правах, закрепленных законодательно или на практике между мужчинами и женщинами;
Отсутствие закрепленных в законе определений домашнего насилия, насилия в отношении женщин и предписаний для правоохранительной и судебной системы;
Низкий уровень правовой грамотности среди женщин;
Традиционное игнорирование проблемы со стороны работников правоохранительных органов и судебной системы;
Низкая репрезентативность женщин в судебной системе и системе правоохранительных органов;

ЭКОНОМИЧЕСКИЕ

Экономическая зависимость женщины от мужчины в конкретной семье и обществе;
Дискриминация женщин в трудовой сфере как при доступности рабочих мест, так и при оплате труда;
Ограниченный доступ женщин к образованию и недоступность специальных тренингов для женщин;
Дискриминационные законы в отношении женщин в сфере наследования, завещания и т.д.

ПОЛИТИЧЕСКИЕ

Отсутствие внимания к данной проблеме на уровне государства: отсутствие бюджетного обеспечения социальных центров и защитных мер;

Государственная поддержка концепции неприкосновенности семейной жизни;

Нежелание/неготовность правительства вмешиваться в существующие религиозные или культурные практики и предпринимать действие по смене «статуса-кво»;

Низкая репрезентативность женщин на уровне принятия решений в политической системе;



Если ты планируешь уйти из насильственных отношений



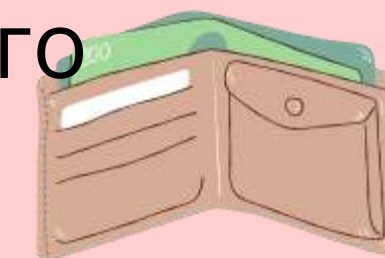
Собирай доказательства:
фотографии, аудио-
записи, справки от врача



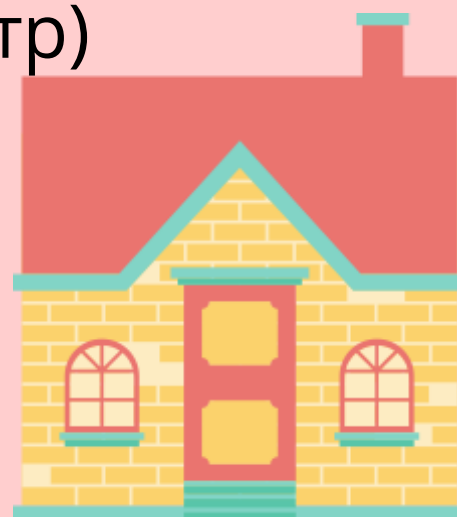
Скопируй и спрячь в
надёжном месте
документы



Попробуй скопить
хоть немного



Узнай где можно
остаться
(родители,
кризис-центр)



Договорись с близким человеком о шифре,
например отошли смс "Привет, дорогая!", что
будет значить "Приезжай, мне нужна
помощь!"



От того, что вы партнёры, согласие не подразумевается автоматически

"нет"

"не уверена"

"мне не нравится"

"стой, остановись!"

"мне не нравится"

"отстань"

значит

НЕТ

Плач или крик
потеря сознания
сильное алкогольное
опьянение
отталкивание, отпихивание
испуганный или пустой
взгляд
полное
молчание, неподвижность

значит

НЕТ

"да"

"я согласна"

"всё хорошо"

улыбка,

эмоциональность,

активность

СОГЛАСИЕ

КОНТАКТЫ ПОМОЩИ:

+375 33 6 032 032

*(ПЕРВИЧНАЯ КОНСУЛЬТАЦИЯ
И РАЗРАБОТКА
ДАЛЬНЕЙШЕГО ПЛАНА ДЛЯ
ВЫХОДА ИЗ СИТУАЦИИ
НАСИЛИЯ)*



ostanovinasilie.org / раздел «Где получить помощь» (список контактов и организаций из разных городах Беларуси, где оказывают помощь пострадавшим от насилия)

ostanovinasilie.org@gmail.com (для онлайн-консультаций, психологических и юридических советов по вашей ситуации)



Общественное объединение «РАДИСЛАВА»

8 029 610 83 55

<https://karta-nasiliya.by/stories/#>



Инициативная группа "Маршируй, детка!",

<https://www.instagram.com/marchbabeby/>

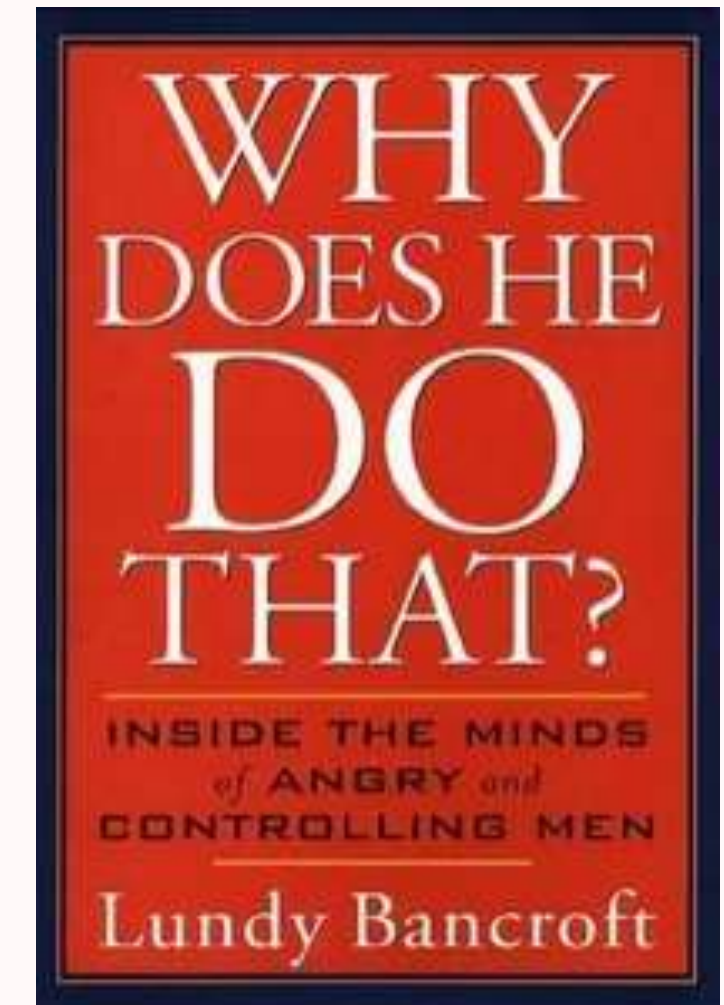
Литература по токсичным, абьюзивным отношениям, созависимости,
психологии агрессоров.



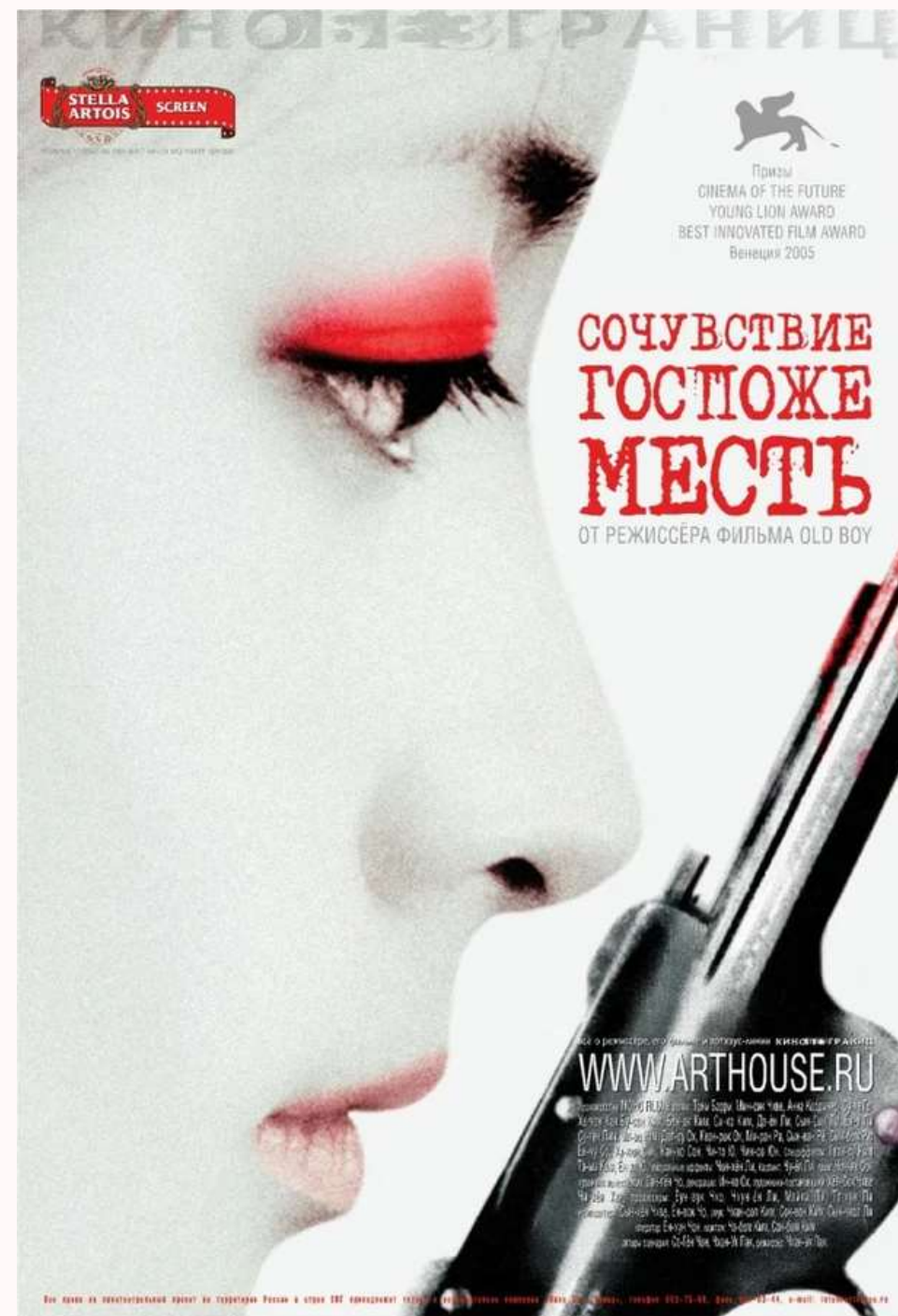
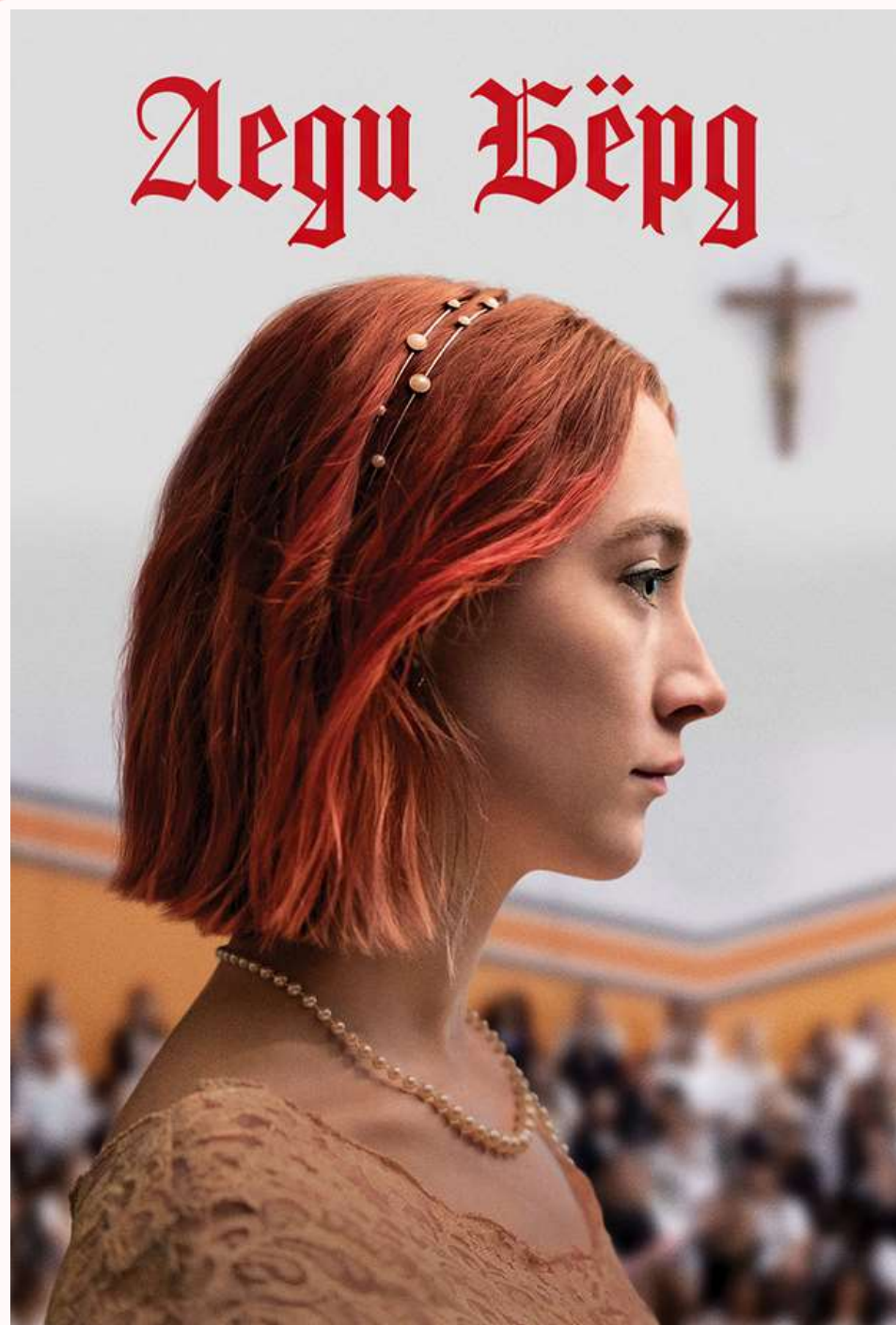
На крючке: Как разорвать круг нездоровых
отношений (2016)
Ауд Далсетг, Ингер Вессе



Эмоциональный шантаж
(1997)
Сюзан Форвард



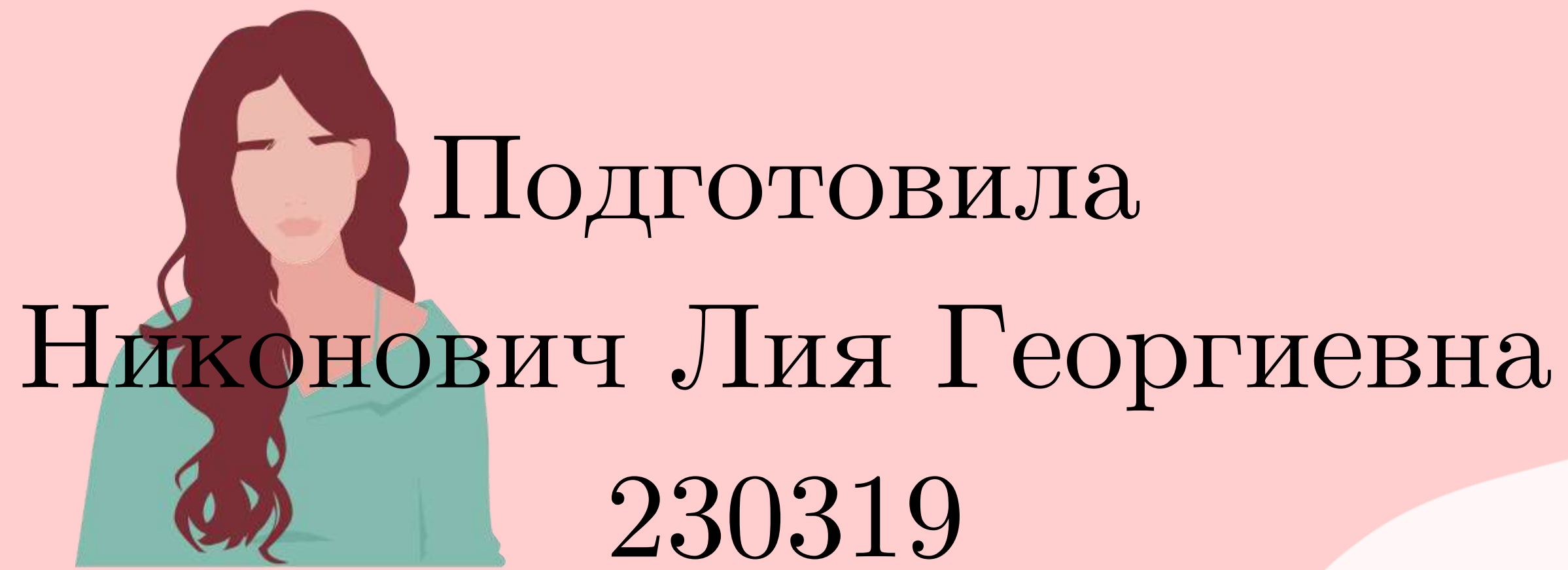
Зачем он это делает?
(2013)
Ланди Бэнкрофт



Ф И Л М Ъ М Ы Т Ы



СПАСИБО, ЧТО БЫЛИ СО
МНОЙ!



Подготовила

Никонович Лия Георгиевна

230319