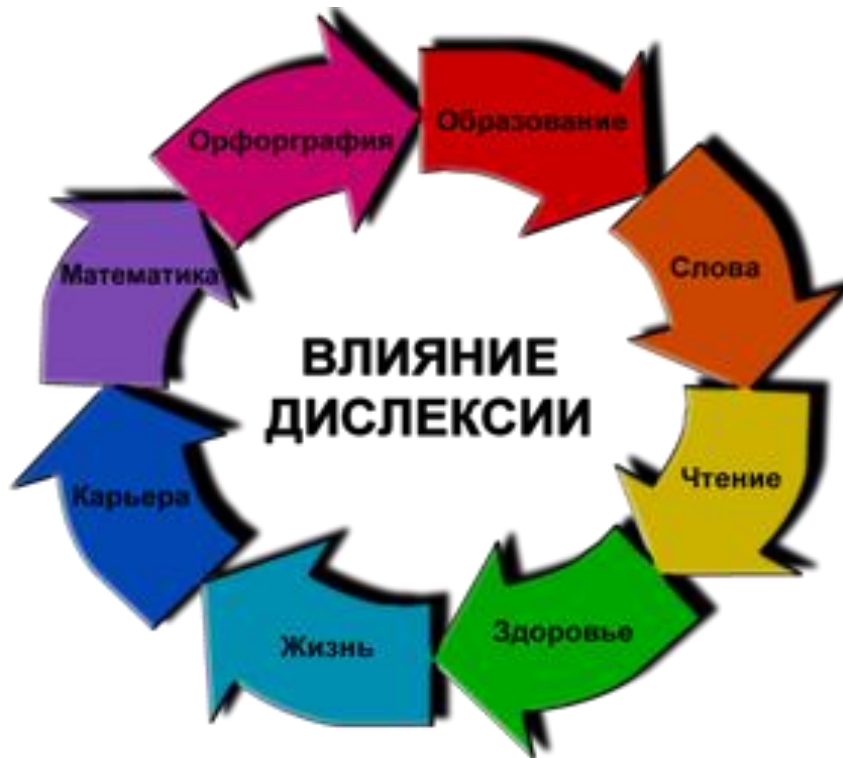


ДИСЛЕКСИЯ

Дислексия

Дислексия (от *dis* — нарушение и греч. *lexikos* — касающийся слова, речи) — комплексное нарушение чтения и письма (письменной речи) у детей с нормальным интеллектом при нормальных социокультурных условиях развития.



Дислексия

«Дислексия – частичное расстройство чтения, основным симптомом которого является наличие специфических ошибок»

И. Н. Садовникова

«Дислексия – частичное нарушение процесса чтения, проявляющееся в многочисленных ошибках стойкого характера, обусловленное несформированностью психических функций, участвующих в процессе овладения чтением»

Р. И. Лалаева



Дислексия



«Дислексия – стойкая, избирательная неспособность овладеть навыком чтения, несмотря на достаточный уровень IQ и речевого развития, отсутствие нарушений зрения и слуха, сохранную устную речь и оптимальные условия обучения»

А. Н. Корнев

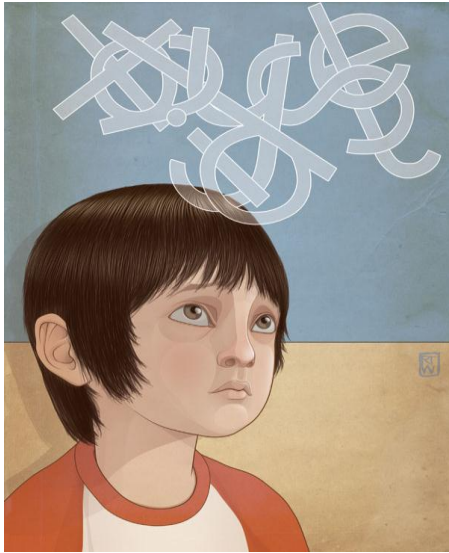
Иностранные источники:

Дислексия – несформированность/серьёзные трудности овладения правильным и быстрым чтением (или письмом)

К дислексии относят трудности восприятия: чтение, письмо, нотная грамота, математика.



Проявления дислексии у детей



- Ребёнок не осваивает буквы (10-12 букв)
- Не осваивает слоги из 2-3 букв
- Слова читает целиком по отношению к картинке
- Старается избегать уроков чтения
- Урок чтения является стрессом для ребёнка

- Частые ошибки в устной речи
- Медленное чтение с ошибками
- Трудности восприятия сукцессивных рядов
- Трудности пространственно-временной ориентации
- Ошибки в письменных работах



Ошибки при чтении

- Замена букв по оптическому сходству
- Замена и смещение фонетически близких звуков при чтении
- Побуквенное чтение (нарушение слияния звуков в слоги и слова)
- Пропуск звуков
- Добавление лишних звуков
- Перестановка слогов
- Перемена букв местами
- Повторы/реверсии в обратном направлении
- Аграмматизмы при чтении
- Пропуск строк
- Потеря строки во время чтения



Современные теории дислексии

Теория речевого дефицита

Нарушения речи мешают
овладеть технической
стороной чтения



Теория зрительного дефицита

Трудности вызваны
особенностями зрительной
обработки информации
(при нормальном зрении)



Теория речевого дефицита

Нарушения речи мешают овладеть технической стороной чтения.

На протяжении всей начальной школы наблюдается медленная скорость чтения



Долго сохраняется непродуктивный способ чтения:

- Чтение по буквам
- Отрывистое слоговое чтение
- Звуковое чтение с очень большими интервалами
- Поочерёдное чередование звуков и букв

Теория речевого дефицита

Ошибки чтения:

- Замена букв по оптическому сходству
- Повторы, реверсии
- Смещение согласных букв
- Смещение гласных букв
- Ошибки ударения
- Пропуски букв
- Антиципация букв
- Потеря строки во время чтения
- Отсутствие выразительности

Нарушение технической стороны чтения может быть изолированным (ребёнок читает медленно, но понимает текст и может пересказать)

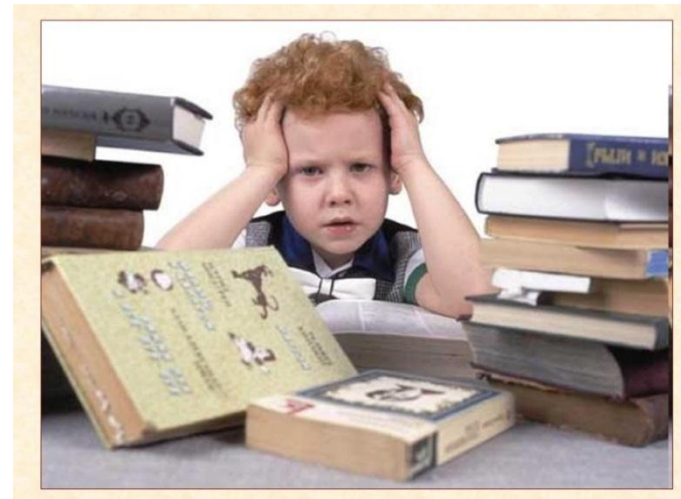


Теория речевого дефицита

Смысловая сторона
чтения:

- Невозможность самостоятельного пересказа
- Отсутствие смысловой адекватности
- Невозможность программирования текста при пересказе

- Страдает связность
- Бедное лексическое оформление
- Грамматические ошибки



Теория зрительного дефицита

Чтение при дислексии зависит от освещения. Имеются особенности работы коры головного мозга, проецирующей звучание на зрительную кору.



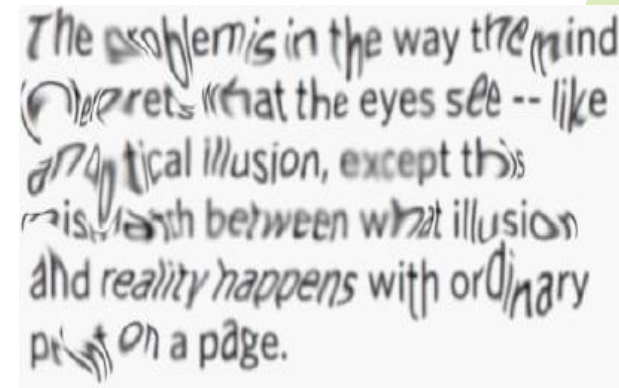
Специфика чтения при дислексии:

- Правильно читают только первое слово
- Видят промежутки между буквами
- Текст движется (буквы пульсируют, вращаются, вибрируют, пропадают)

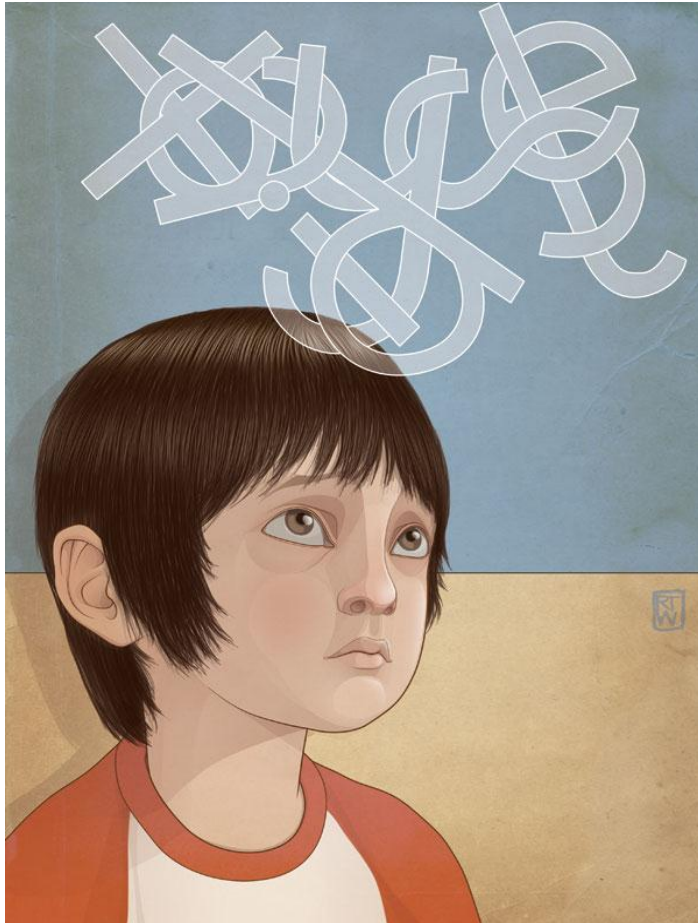
Теория зрительного дефицита

Специфика чтения при дислексии:

- Нарушено зрительное распознавание элементов букв, текста (текст закручивается, строки нелинейные)
- С трудом читают текст на широком формате



Теория зрительного дефицита



Ошибки чтения:

- Дети не могут запомнить образ букв
- Путают графически сходные буквы
- Теряют строку
- Пропуск строки
- Реверсия во время чтения



Виды дислексии

Фонематическая дислексия

Причины: нарушения формирования фонематического восприятия и фонематического анализа и синтеза.

1. Нарушение чтения, связанное с недоразвитием фонематического восприятия (дифференциация фонем)

Проявления:

- замены фонетически близких звуков при чтении
- трудности усвоения букв, обозначающих акустически и артикуляторно сходные звуки б-п, д-т, с-ш, ж-ш.

Фонематическая дислексия

2. Нарушение чтения, обусловленное недоразвитием фонематического анализа

Проявления:

- побуквенное чтение
- искажение звукослоговой структуры слова:
 - пропуски согласных при стечении
СКАМЕЙКА - КАМЕКА
 - вставки гласных между согласными
ТАСКАЛИ - ТАСАКАЛИ
 - перестановки звуков
АРБУЗ - РАБУЗ
 - пропуски и перестановки слогов **КАВАНА**



Аграмматическая дислексия

Причины: Недоразвитие грамматического строя речи, морфологических и синтаксических обобщений (словоизменение, словообразование, связь слов в предложении).

Проявления:

- аграмматизмы при чтении (морфологические и морфо синтаксические)
- нарушение согласования, управления
- неправильное воспроизведение окончаний, префиксов, суффиксов
- изменение грамматических форм слов.



Аграмматическая дислексия

- Изменение падежных окончаний существительных

ОТКРЫЛ ФОРТОЧКА, У ТОВАРИЦАХ

- Изменение числа имени существительного, местоимения

ПИСЬМА - ПИСЬМО

- Неправильное согласование в роде, числе и падеже существительного и прилагательного, прилагательного и местоимения

СКАЗКА ИНТЕРЕСНОЕ, НАШ РАКЕТА

- Изменение окончаний глаголов 3 лица прошедшего времени

ЭТО БЫЛ СТРАНА,
НЕ ХОТЕЛОСЬ - НЕ ХОТЕЛИ

- Изменение формы, времени и вида глаголов

ОБЪЯВИЛИ - ОБЪЯВЛЯ
ЛИ, ВИДИТ - ВИДЕЛ



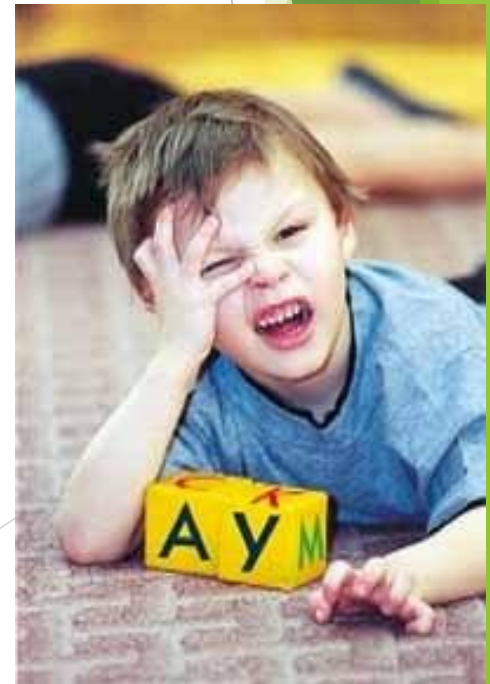
Мнестическая дислексия

Причины: нарушены процессы памяти

Трудности возникают уже на начальном этапе овладения чтением (звукобуквенными обозначениями).

Проявления:

- трудности в усвоении всех букв, их недифференцированных замен
- нарушаются ассоциации между зрительным образом буквы и произносимым звуком



Семантическая дислексия

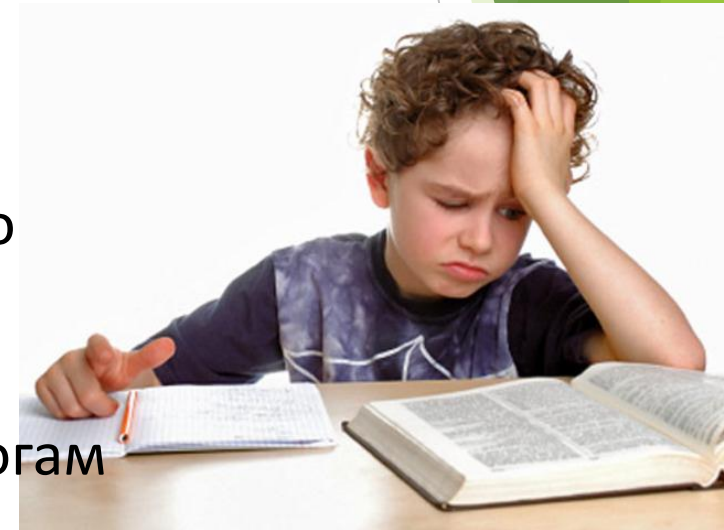
Нарушение понимания прочитанных слов при технически правильном чтении.

Причины:

- трудности звукослогового синтеза
- нечёткость представлений о синтаксических связях внутри предложения.

Проявления:

- Не могут слитно произнести слова, предъявленные в виде изолированно произнесённых звуков (р,у,к,а)
- Не могут воспроизвести слова и предложения, предъявленные по слогам
- После прочтения слов по слогам дети затрудняются показать соответствующие карточки.



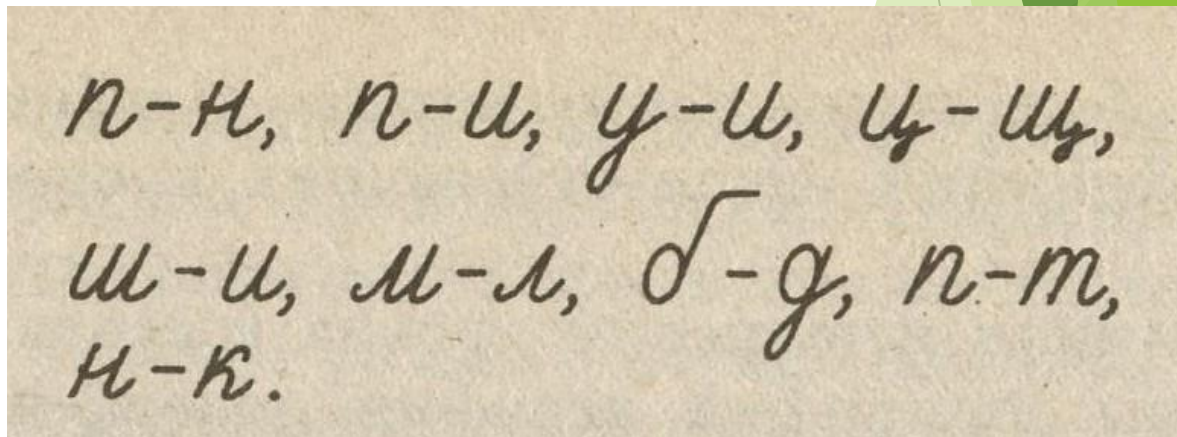
Оптическая дислексия

Причины: несформированность зрительно-пространственных функций: зрительного гнозиса, зрительного анализа и синтеза, пространственных представлений.

Проявления:

- сложности усвоения оптически (графически) сходных букв и их недифференцированных замен:
 - литреальные - нарушения при изолированном узнавании и различении буквы
 - вербальные - нарушения при чтении слов
- Может наблюдаться зеркальное чтение.

Оптическая дислексия наблюдается чаще всего при умственной отсталости, ЗПР, ДЦП.



Оптическая дислексия

Дети плохо дифференцируют 2 группы графически сходных букв:

1. Буквы, отличающиеся одним элементом

2. Буквы, состоящие из одинаковых элементов, но различно расположенные в пространстве

В-З Д-Л Ъ-Ъ

Т-Г Р-Ь Х-К

Нарушения процесса чтения сопровождаются большими трудностями рисования, конструирования:

- упрощение фигур, уменьшение количества элементов;
- неправильное пространственное расположение элементов по сравнению с образцом.