

ДЕКОРАТИВНО-ПРИКЛАДНОЕ ИСКУССТВО. ОРНАМЕНТ

Презентацию подготовила студентка Дудник Влада
под руководством доцента Киселевой А.В.

Декоративно-прикладное искусство (от лат. *deco* – украшаю) – широкий раздел искусства, который охватывает различные отрасли творческой деятельности, направленной на создание художественных изделий с утилитарными и художественными функциями.

Это собирательный термин, который условно объединяет два обширных рода искусств: **декоративное** и **прикладное**.



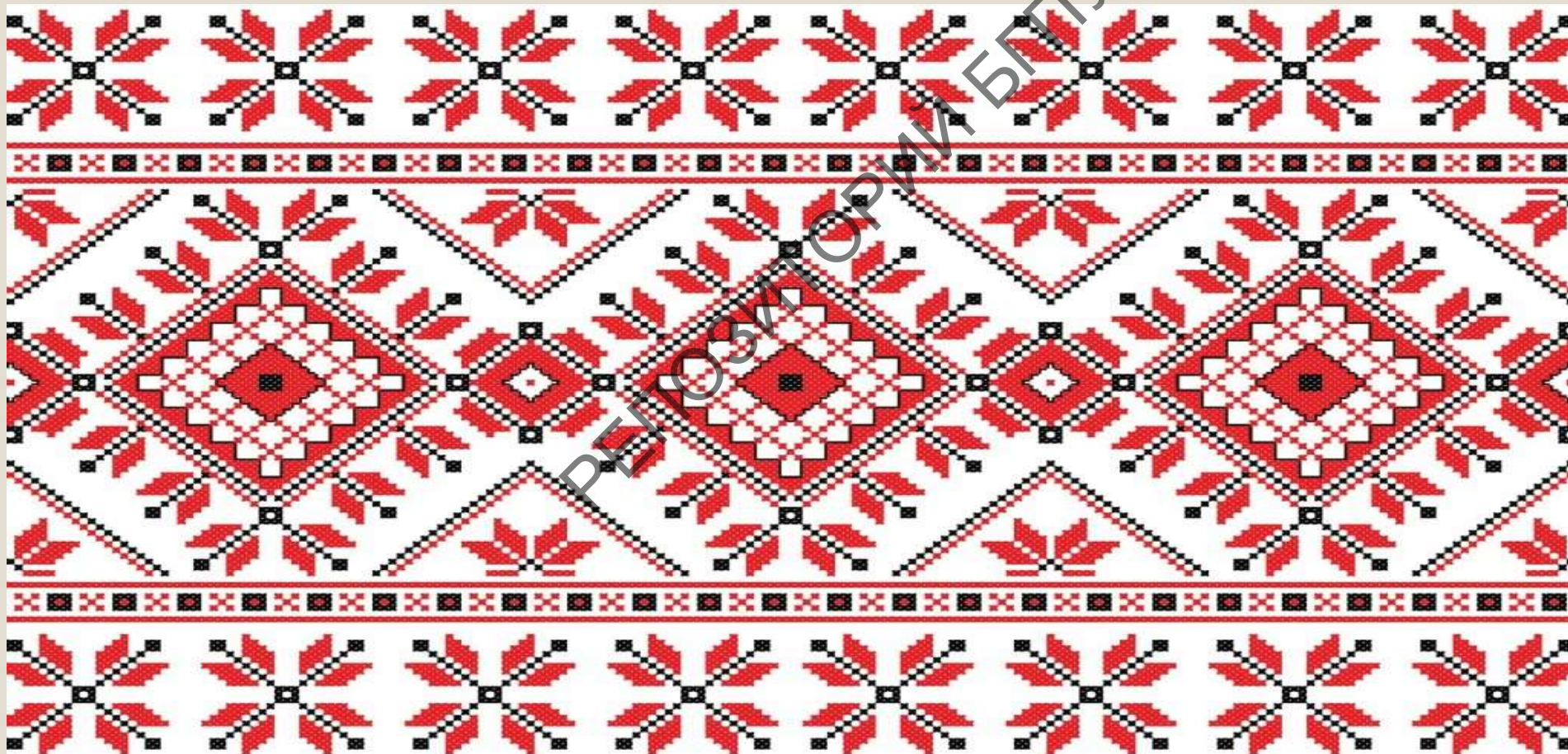
РЕПОЗИТОРИЙ ВГУ

В отличие от произведений изящного искусства, предназначенных для эстетического наслаждения и относящихся к чистому искусству, многочисленные проявления декоративно-прикладного творчества могут иметь практическое употребление в повседневной жизни.

Виды декоративно-прикладного искусства

- Керамика
- Резьба и роспись по дереву
- Ткачество
- Кружево
- Вышивка
- Ковка, литье, чеканка
- Резьба по камню
- Резьба по кости
- Изделия из стекла

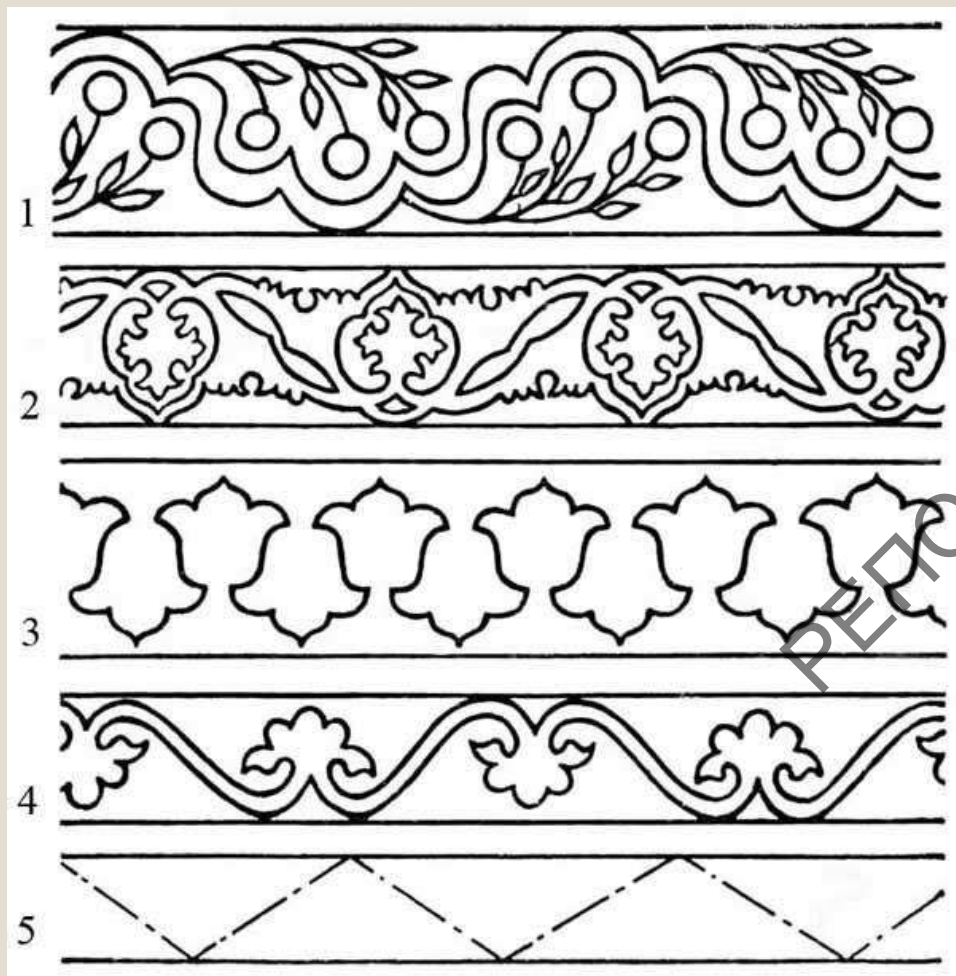
Самым древним видом украшения является орнамент



ОРНАМЕНТ (от лат. – украшение) – узор, построенный на ритмичном чередовании и организованном расположении геометрических или изобразительных элементов.



Ленточный орнамент

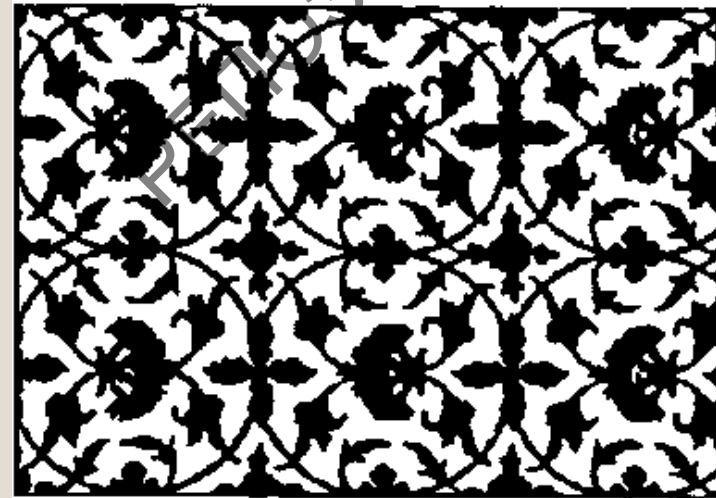
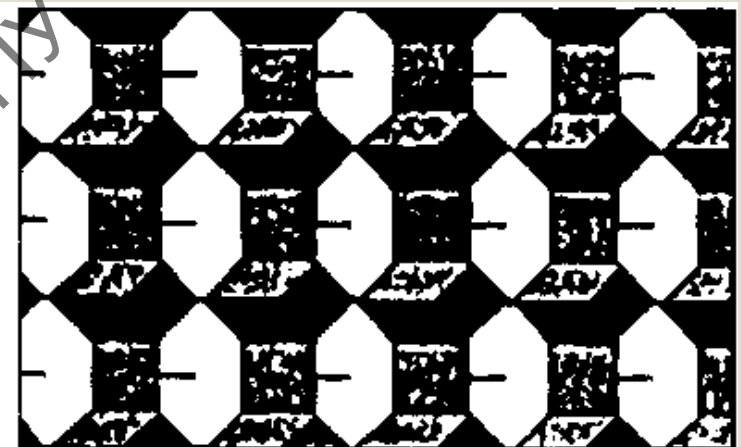
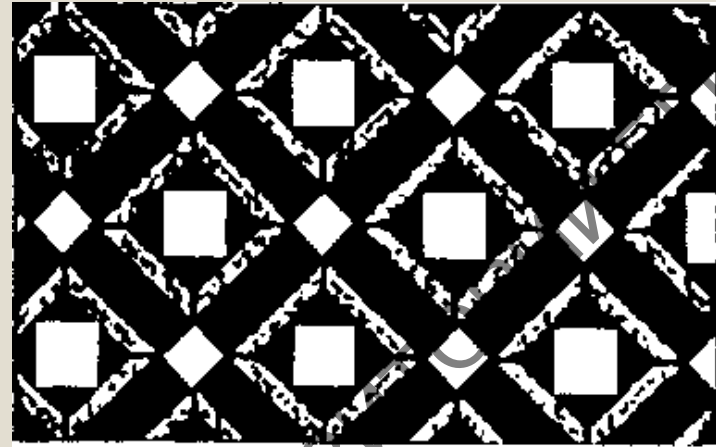


Орнамент в круге (розетка)

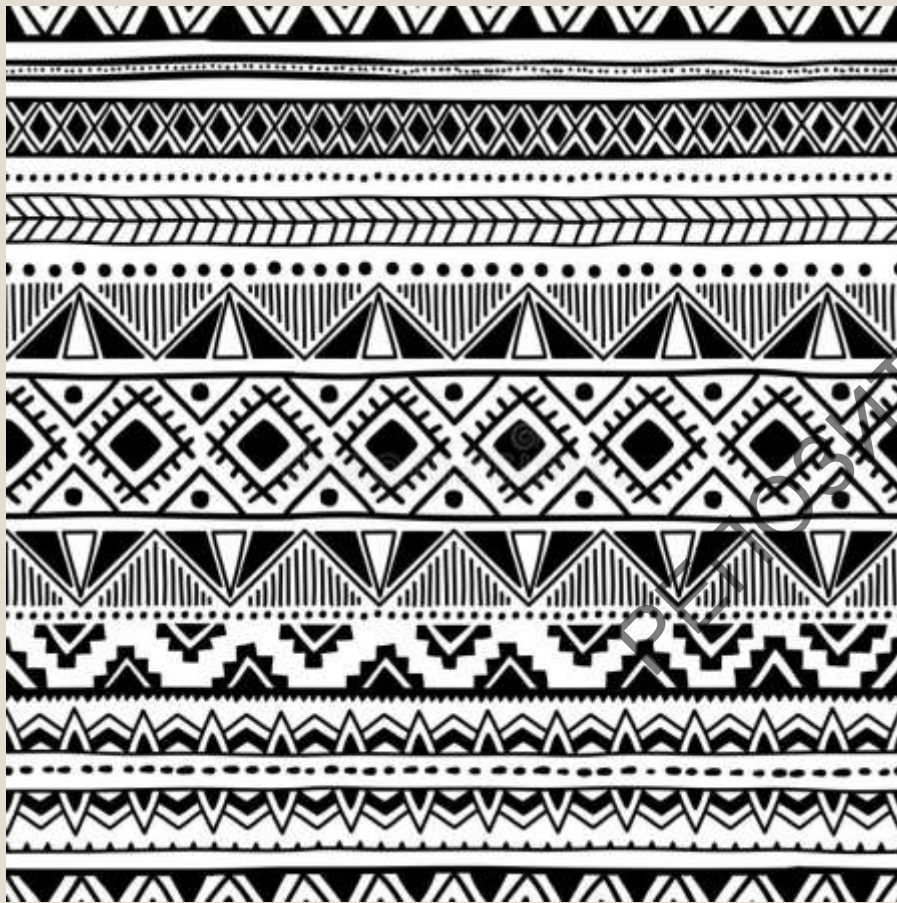


ВИЗИТОРИЙ БГПУ

Сетчатый орнамент



Геометрический орнамент



Геометрический орнамент может состоять из **точек, линий** (прямых, ломаных, зигзагообразных, сетчатопересекающихся), **кругов, ромбов, многогранников, звезд, крестов, спиралей** и др.

Сложные орнаменты типа меандр, встречающиеся в искусстве Древней Греции, тоже можно отнести к геометрическому орнаменту.

Растительный орнамент



Растительный орнамент составляется из стилизованных **листьев, цветов, плодов, веток** и т. п. (лотоса, папируса, пальмы и др.).

Наиболее часто встречающийся у всех народов **мотив «Дерево жизни»**, может изображаться и как цветущий куст, и более декоративно-обобщенно, является растительным орнаментом.



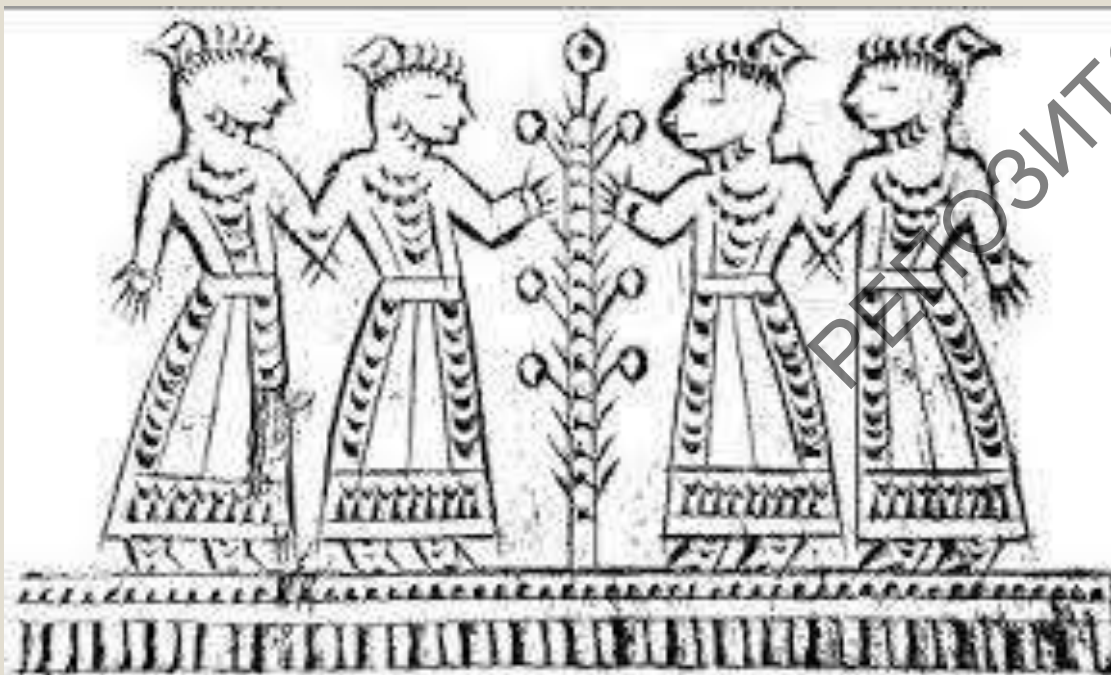
Зооморфный орнамент



Зооморфный орнамент изображает стилизованные **фигуры** или **части фигур** **реальных и фантастических животных**. Иногда подобный орнамент называют звериным стилем. Декоративные **изображения птиц и рыб** также относятся к этому виду орнамента.

Антропоморфный орнамент

Антропоморфный орнамент – в качестве мотивов используются **мужские и женские стилизованные фигуры** или **части лица и тела человека**.



Орнамент используется для украшения различных вещей, предметов



**Павловские
ГОЛОВНЫЕ ПЛАТКИ**

Жостовские подносы



Посуда и рушники с орнаментом



РЕПОЗИТОРИЙ БГПУ

Народные костюмы, одежда с орнаментом



ДЕКОРАТИВНО-ПРИКЛАДНОЕ ИСКУССТВО. ОРНАМЕНТ

Презентацию подготовила студентка
Дудник Влада под руководством
доцента Киселевой А.В.



Спасибо за внимание!

РЕПОЗИТОРИЙ БГПУ

