

Групповые роли

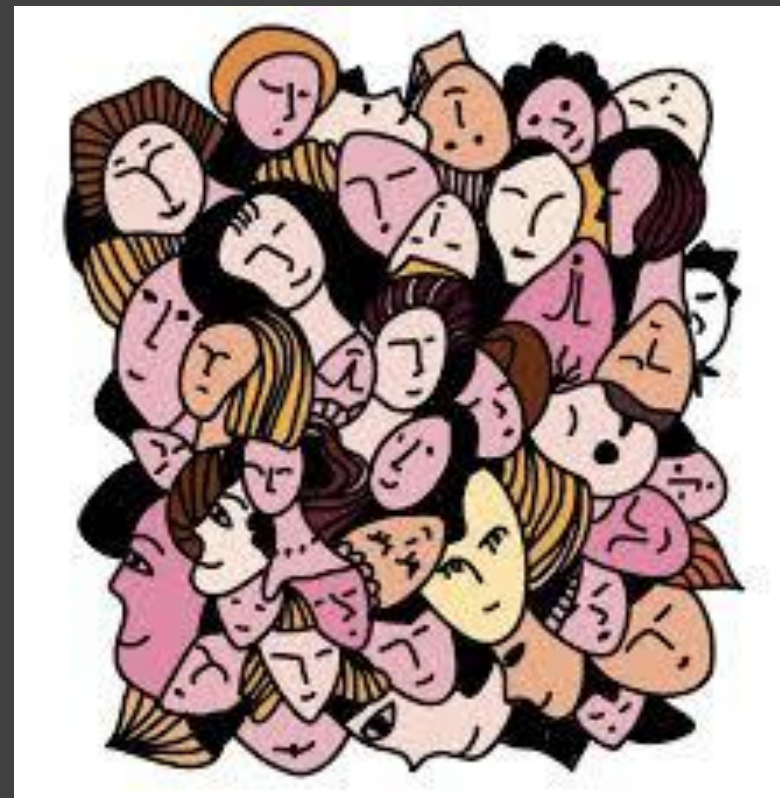
РЕПОЗИТОРИЙ БГУ

Содержание:

1. Определения понятий «роль» и «групповая роль»;
2. Характеристики групповых ролей;
3. Виды групповых ролей;
4. Основные роли руководителей (по С. Кратохвил);
5. Классификация групповых ролей с позиции участников (по Р. Шиндлеру);
6. Классификация групповых ролей (по Т. П. Галкиной).

Роль — это совокупность функций и моделей поведения, которые считаются подходящими для данного индивида и реализуются в определенном социальном контексте.

Групповая роль — набор функций и моделей поведения, реализуемых участником в данной группе.



← Групповые роли →

Весьма разнообразны, их характер зависит от структуры группы, от ситуаций, возникающих в процессе групповой деятельности.

Отражают реальные жизненные позиции членов группы.

В нормально функционирующей группе не допускается игра одних и тех же ролей несколькими членами группы, исполнение нескольких ролей одним членом группы.

Виды групповых ролей

Групповые роли



с позиций
ведущего



с позиции участника
групповых действий

Основные роли руководителей (по С. Кратохвил):

Лидер – открыто проявляет свою власть, оказывая постоянное воздействие на членов группы.

Аналитик – ведет себя пассивно, не проявляя себя, не выражает никаких чувств и оценок с целью формирования групповых реакций. С возникновением групповых реакций интерпретирует и корректирует поведение участников группы.

Комментатор – периодически комментирует и обобщает то, что происходит в группе.

Эксперт — координирует действия членов группы, вовлекает в деятельность пассивных участников, объясняет то, чего члены группы не знают, учит тому, чего они не умеют, применяя различные методы стимулирования деятельности.

Аутентичная личность — ведет себя как один из членов группы, выражая свои подлинные чувства.

Классификация групповых ролей с позиции участников (по Р. Шиндлеру):

Лидер (альфа α) – побуждает членов группы к действиям и ведет их за собой.

Эксперт (бета β) – способен анализировать групповой процесс, его поведение является рациональным и отличается нейтральностью и самокритичностью по отношению к групповым действиям.

Конформист (гамма γ) – пассивный участник, избегающий ответственности и стремящийся оставаться незаметным, легко приспосабливается к требованиям руководителя, во всем соглашается и отождествляет себя с лидером.

Аутсайдер (омега ω) – самый отстающий член группы по причине слабых способностей или страха самовыражения, иногда он отождествляется с оппозиционером и выступает против лидера группы.

Оппозиционер (P) – противник, активно и открыто выступающий против лидера.

Классификация групповых ролей (по Т. П. Галкиной):

Председатель — осуществляет руководство группой и координирует действия членов группы.

Организаторы — это члены группы, которые отличаются мобильностью и влиянием на остальных участников совместной деятельности.

Генераторы идей — устремлены в себя, но в интеллектуальном плане оказывают очень большое влияние на других членов группы, являются источником оригинальных идей.

Контролеры-критики — обладают аналитическим складом ума и способностью видеть слабые места, менее общительны и держатся обособленно, но необходимы для проверки качества и эффективности организации.

Трудоголики – превращают идеи в выполнимые задания, практические организаторы деятельности, берут большую часть работы на себя и являются прекрасными исполнителями.

Координаторы – осуществляют координацию действий всех участников, сплачивая группу в единую команду, обладают большой популярностью среди членов группы, но не стремятся к соперничеству. В группе поддерживают других, вникая во все проблемы, вносят гармонию и согласие.

Детерминаторы-завершители – осуществляют контроль над выполнением заданий, планов, соблюдения сроков.

Список используемой литературы:

1. Андреева, Г.М. Социальная психология. Учебник для высших учебных заведений / Г. М. Андреева. — М.: Аспект Пресс, 2001. — 290 с.
2. Чернова Г. Р. Социальная психология: учеб. для вузов / Г. Р. Чернова. — СПб.: ЛГУ им. А.С. Пушкина, 2010. - 200 с.