

Организация образовательного
процесса в условиях
интегрированного обучения и
воспитания и инклюзивного
образования

РЕГИСТРИРОВАННЫЙ В ВПГУ

Содержание



Понятие «образовательная среда»

Структурные элементы образовательной среды

Характеристика средовых ресурсов

Изменение средовых ресурсов

Модель деятельности по проектированию образовательной среды

Понятие «образовательная среда»

Образовательная среда – система влияний и условий формирования личности по заданному образцу, а также возможности для ее развития, содержащиеся в социальном и пространственно-предметном окружении.

В.А.Ясвин

Понятие «образовательная среда»



Структурные элементы образовательной среды



Предметные средовые ресурсы

Пространственные средовые ресурсы

Организационно-смысловые средовые ресурсы

Социально-психологические средовые ресурсы

Средовый комплекс – это объединение средовых ресурсов с целью решения конкретных образовательных задач.

Средовый ресурс – это естественное и специально созданное условие, обеспечивающее образовательный процесс (цвет, форма, материал, из которых сделан предмет, сам предмет, правило пользования предметом, поза при его рассматривании, мотив поведения).

Средовые ресурсы



Средовые ресурсы



Специфические средовые ресурсы



Ресурсы, которые обеспечиваются за счет привнесения в среду специальных объектов (коммуникативные альбомы, речевые памятки, утяжеляющие манжеты, ограничители)

Ресурсы, которые появляются за счет модификации (адаптационных изменений) уже существующих объектов (увеличение размеров, привнесение деталей приспособительного характера, использование специальных маркеров, меток)

Модель деятельности по проектированию образовательной среды (освещение, обеспечение необходимых дистанций, структурирование пространства, блокировка скольжения по поверхности, экранирование)

Адаптация

изменяет характер подачи материала, не
изменяя при этом содержание или
концептуальную сложность учебной задачи



Области адаптации



Пространство

Характер обучения

Инструкции

Материалы

Модификация

изменяет характер подачи материала
посредством изменения содержания или
концептуальной сложности задачи



Области модификации

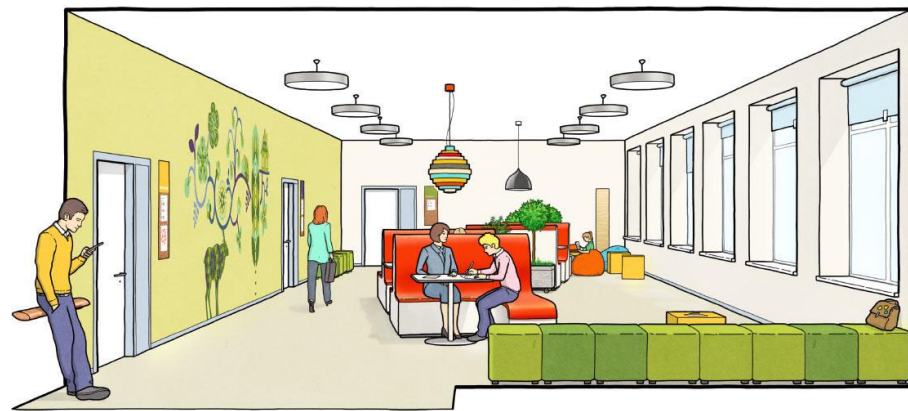


Сокращение содержания,
которое необходимо усвоить

Снижение требований
к участию в работе

Зонирование

выделение разнообразных функциональных зон в окружающем ребенка физическом пространстве, обеспечивающее ребенку с ОПФР возможность самостоятельного получения информации.



Модель моделирования деятельности педагога по проектированию образовательной среды



Реализация средового подхода предполагает



Акцентирование внимания всех специалистов на образовательной среде

Структурирование образовательной среды, вычленение в ней активных средовых ресурсов

Анализ образовательного потенциала отдельных средовых ресурсов, модификация их с учетом возрастных, психофизических и индивидуальных особенностей детей

Объединение средовых ресурсов с учетом общих и специфических принципов в действенные комплексы, обеспечивающие решения конкретных образовательных задач

Анализ образовательного потенциала среды, поиск возможностей оптимизации ее ресурсов

Универсальный дизайн («дизайн для всех»)

- это дизайн среды, средств коммуникации, продуктов и услуг, **способствующий их применяемости всеми людьми**, вне зависимости от возраста, роста, способностей и других особенностей;

Универсальный дизайн означает подход к дизайну, образ мышления о самом процессе дизайна, который признает изменения, происходящие с каждым в течение его жизни.

