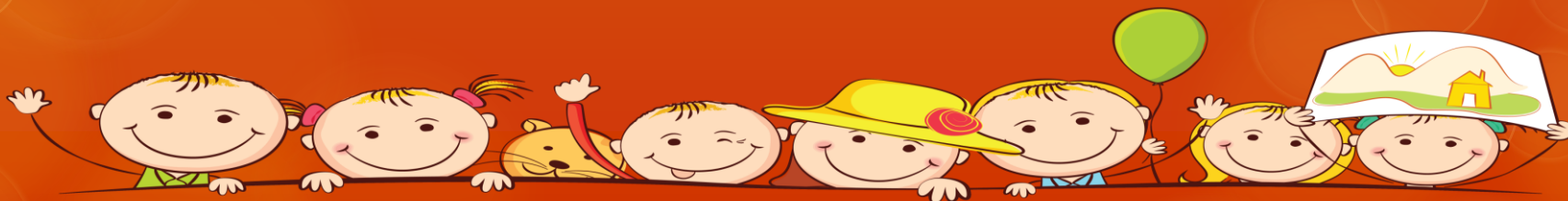


# Детский коллектив во вспомогательной школе



# Детский КОЛЛЕКТИВ

– это устойчивая социально-психологическая общность, которая является разновидностью трудового коллектива



# **Ядерные признаки коллектива:**

- единство интересов и целей;**
- товарищеская солидарность;**
- потребность во взаимных контактах;**
- сплоченность;**
- согласованность и упорядоченность действий.**

**Причины  
затруднений  
формирования  
детского коллектива  
во вспомогательной  
школе**

**1. Ядерные признаки  
коллектива слабо  
выражены, а иногда и  
отсутствуют**

**2. Социальные  
отношения между  
детьми вначале имеют  
сугубо личностный  
характер**

**3. Наличие серьезных нарушений в общении (у учащиххся слабо выражена или отсутствует установка на общение и деловые контакты, на необходимость действовать сообща)**

**4. Широкий диапазон  
различий между  
учащимися по всем  
параметрам  
психофизического  
развития (в том числе и  
из-за неодинаковой  
степени воздействия на  
психику заболеваний  
ЦНС)**



**5. Недостаточная  
социальная зрелость,  
выраженная в  
нарушении мотивации  
поступков и действий**

# **6. Преобладание аффекта над интеллектом**

РЕПОЗИТОРИУМ БГУ

**7. Наличие у детей с интеллектуальной недостаточностью различных расстройств настроения (внезапный переход от нормального к угнетенному, злобному (дисфория) или наоборот (эйфория), резкая апатия)**

**8. Ослабленность  
внутренней регуляции  
поступков и действий у  
детей данной категории**

**9. Наличие у детей с  
интеллектуальной  
недостаточностью  
типологических  
личностных свойств:**

- болезненное самолюбие;**
- вспыльчивость;**
- раздражительность;**
- импульсивность;**
- беззаботность;**
- легкомыслие;**
- внушаемость;**
- замедленность и тугоподвижность психических процессов;**
- практическая беспомощность;**
- обидчивость;**
- легкая ранимость;**
- слабое развитие общественной активности и самостоятельности на всех стадиях развития.**



**Особенности  
детского  
коллектива во  
вспомогательной  
школе**

**1. Формирование  
коллектива надолго  
задерживается на  
первой стадии**



**2. Третьей стадии  
развития коллектив  
достигает  
преимущественно в  
выпускных классах,  
но не все черты  
данной стадии ярко  
выражены**

**3. Даже в старших  
классах ученики не  
занимают активной  
позиции, продолжают  
действовать по  
подражанию или  
указанию**

**4. Побуждение  
учащихся к  
самостоятельности  
зачастую приводит к  
неадекватным  
реакциям со стороны  
коллектива**

**Черты  
первичного  
коллектива во  
вспомогательной  
школе**

- небольшое количество учащихся;
- разновозрастной состав;
- неравномерность развития детей, обусловленная рядом факторов;
- существование двух групп с идентичным составом учащихся.





# Характерные субъекты коллектива

# 1. Микрогруппа (2-3 человека)

Отношения в микрогруппах носят эмоционально-ситуативный характер.

Интересы и действия микрогрупп не всегда совпадают с целями группы.

В младших классах вспомогательной школы К-во ничтожно или могут отсутствовать.

## 2. Дети-одиночки

Вариант №1 – **пассивные одиночки.**

Принимают стандартные формы обучения, признают порядок, преклоняются перед авторитетом лидера.

Вариант №2 – **активные бунтари.**

Для них характерно неприятие форм коллективной жизни, что выражается в негативизме.