

ЛИЧНОСТЬ.

Структура и сущностные характеристики.

Слушатель второго года обучения группы СП-181

Специальность переподготовки 1-03 04 71 Социальная педагогика

Юрченко Людмила Михайловна

Что такое личность:

*Личность —
человеческий индивид
как субъект
межличностных и
социальных отношений
и сознательной
деятельности.*
**«Атлас по
психологии»**

*Личность — деятель
общественного развития,
сознательный индивид,
занимающий определенное
положение в обществе и
выполняющий определенную
общественную роль.*
А.Г.Ковалев

*Личность — это динамическая организация
психофизических систем внутри
индивидуума, определяющее его уникальное
поведение и мышление.*
Г.Олпорт

*Личность — это тот же
человек, но
рассматриваемый только
как общественное,
социальное существо.*
В.А.Крутецкий

ЧЕЛОВЕК

ИНДИВИД

ЛИЧНОСТЬ

ИНДИВИДУАЛЬНОСТЬ

«Индивидом рождаются. Личностью становятся.

Индивидуальность отстаивают».

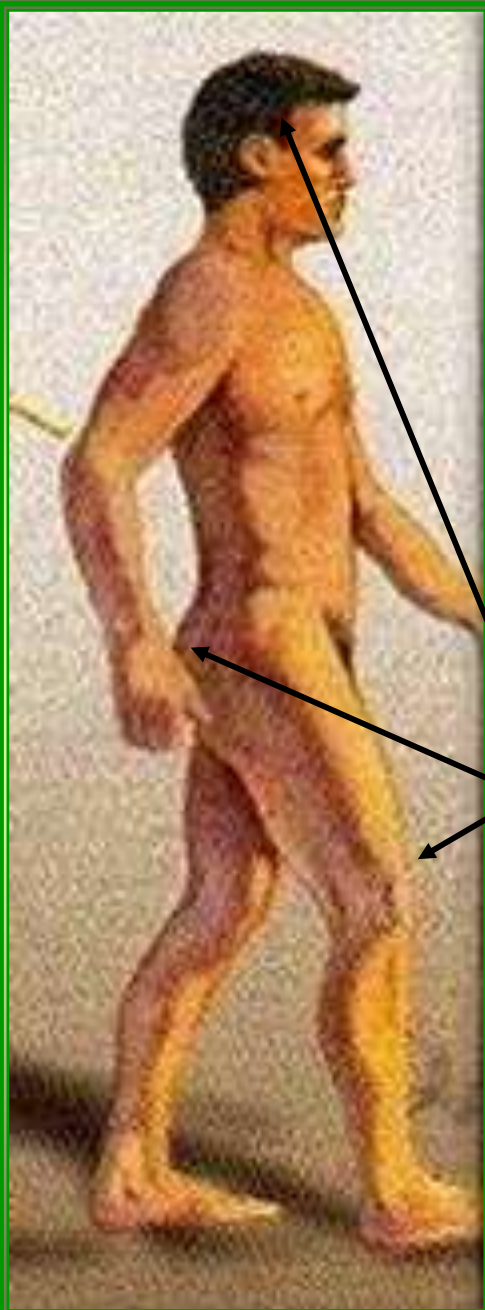
А.Г.Асмолов

Человек — это прежде всего биологическое существо, принадлежащее к классу млекопитающих вида *Homo sapiens*. Человек как биологический вид характеризуется особой телесной организацией, существенными признаками которой являются:

прямохождение

**наличие рук,
приспособленных к труду**

высокоразвитый мозг



ЧЕЛОВЕК

как биологическое существо:

наделен сознанием

обладает речью

способен трудиться

познает окружающий мир

**активно изменяет,
преобразовывает мир**



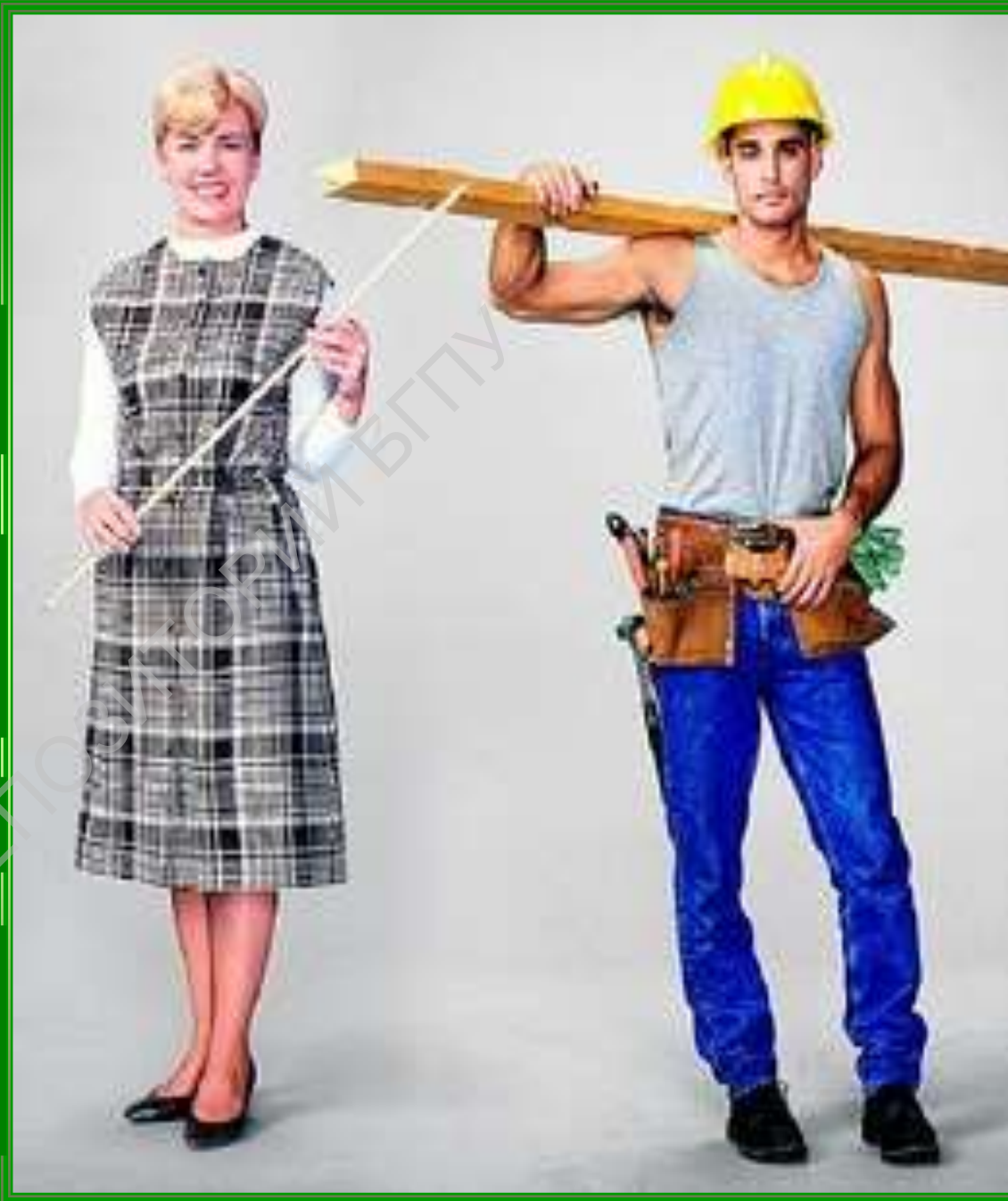
ЧЕЛОВЕК
как общественное
существо:

**общественная жизнь
и труд**

**сознание как
общественный
продукт**

самосознание

**соотнесение своих
желаний с внешними
обстоятельствами**





**Личностью
не рождаются,
личностью
становятся**



Психологические характеристики личности:

Устойчивость свойств личности:
при всей пластичности, изменчивости психических проявлений личности отчетливо выступает относительное постоянство ее склада.

Единство личности:
тесная связь и взаимозависимость психических процессов и психических свойств личности.

Активность личности:
выражается в многообразной и многосторонней деятельности, направленной на познание, изменение, преобразование окружающего мира, на изменение собственной природы, своего психического склада (самовоспитание).

Личность - очень сложное целое

С
Т
О
Р
О
Н
Ы

1. Направленность личности — система ее отношений к окружающему миру: мотивы(причины) поведения личности , потребности, чувства, интересы.

2. Возможности личности — психологические предпосылки успешности ее деятельности (способности).

3. Стиль, психологические особенности поведения личности - темперамент и характер.

Процесс становления личности осуществляется в многообразных социальных отношениях, в которые он включается своей духовностью:

- отношения, складывающиеся в процессе производства и потребления материальных благ;**
- политические отношения;**
- идеологические отношения**

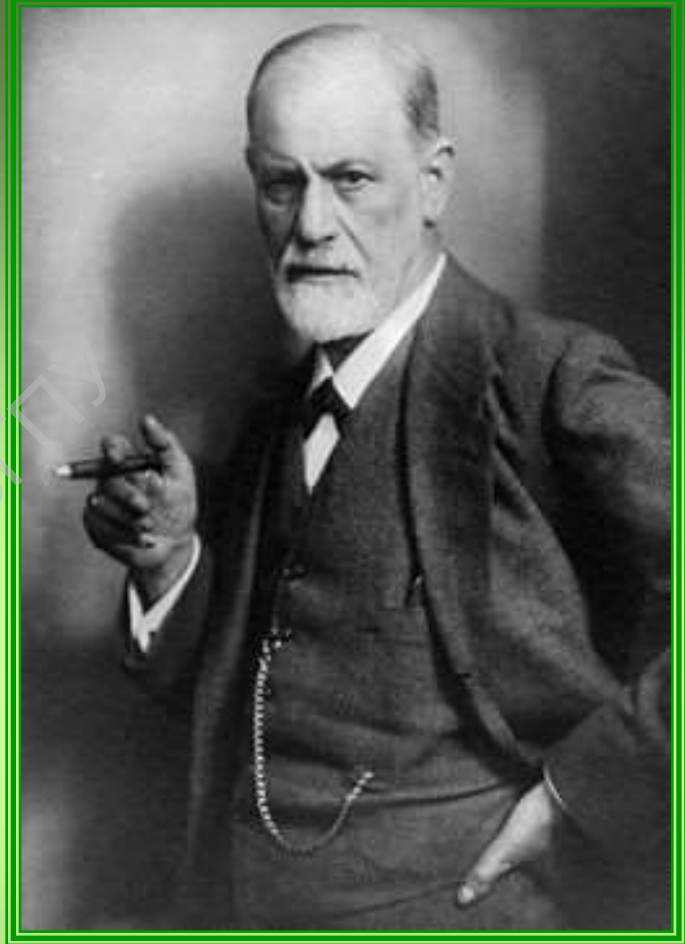




ТЕОРИИ ЛИЧНОСТИ

№	теория	основатель	особенности
1.	Классический психоанализ	Зигмунд Фрейд	Модель личности строится на поляризации двух начал - бессознательных величин и норм, правил, законов общества.
2.	Аналитическая теория	Карл Густав Юнг	Структура личности как индивидуальное своеобразие, соотношение отдельных свойств архетипов, отдельных блоков бессознательного и сознательного
3.	Гуманистическая	Карл Рэнсом Роджерс, Абрахам Маслоу	Анализ двух состояний -«я» реальный и «я» идеальный. Изучение человеческого в человеке.
4.	Когнитивная	Джордж Келли	Главная функция человеческой психики — исследование реальности в целях прогнозирования будущего и контроля за поведением.
5.	Деятельностная	С.Л.Рубинштейн, К.А.Абульханова-Славская	Личность как субъект жизненного пути и субъект деятельности.
6.	Развитие личности	Р.С.Немов, В.А. Мудрик, А.Г.Асмолов	Факторы, влияющие на развитие личности. Процесс социализации в становлении личности.

3. Фрейд создал первую развернутую теорию личности, основанную на двух предпосылках. Генетическая предпосылка раскрывает роль переживаний раннего детства в формировании взрослой личности. Именно в этом возрасте закладывается основной фундамент личности. Вторая предпосылка состоит в допущении, что человек рождается с определенным количеством сексуальной энергии (либидо). Решающую роль в формировании личности он придавал первым пяти годам. В последующие периоды развития динамика более или менее стабилизируется. В подростковом возрасте динамика вновь усиливается, а затем – по мере перехода к взрослости - спадает.

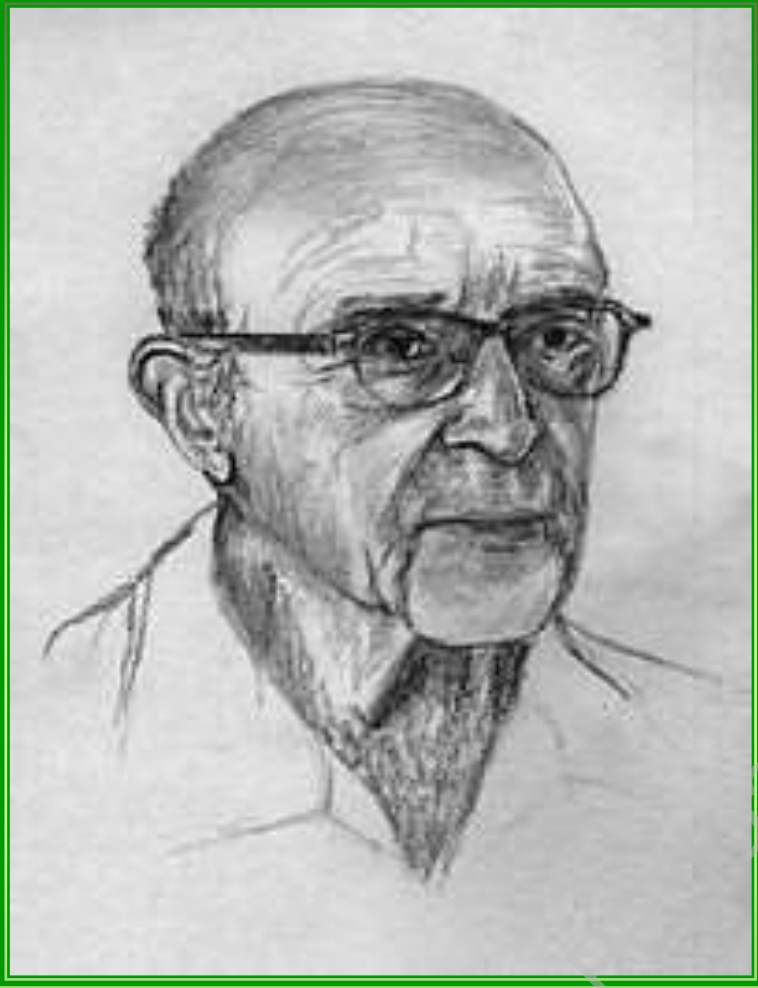


Фрейд, Зигмунд [Freud] (1856.05.06 – 1939.09.23) – австрийский психолог, психиатр и невропатолог, основоположник психоанализа.



Карл Густав Юнг (26.07.1875 - 6.06.1961) - швейцарский психиатр, основоположник одного из направлений глубинной психологии, аналитической психологии

К.Г. Юнг рассматривает личность как чрезвычайно сложную структуру, в которую входит огромное число возможных архетипов и комплексов, отношения между которыми сложны и запутаны. В качестве движущей силы развития личности К.Г. Юнг называет психическую (жизненную) энергию организма как биологической системы, которая, как и вся витальная энергия, возникает из метаболических телесных процессов. Психическая энергия рассматривается им как гипотетический конструкт, который нельзя измерить или увидеть. Она проявляется в форме актуальных (желание, воля, чувство, стремление) или потенциальных (склонность, тенденция, установка, предрасположенность) сил.



Карл Рэнсом Роджерс
(Rogers, Carl, 1902-1987) -
американский психолог и
педагог.

Фундаментальным компонентом структуры личности считал Я-концепцию, формирующуюся в процессе взаимодействия субъекта с окружающей (прежде всего социальной) средой и являющуюся интегральным механизмом саморегуляции его поведения.

«Индивидуум имеет в себе способность понять факторы своей жизни, которые приносят ему несчастья и боль, и реорганизовать себя таким образом, чтобы преодолеть эти факторы».

Позиция ученого:

Когда я удерживаюсь от того, чтобы приставать к людям,
они заботятся сами о себе.

Когда я удерживаюсь от того, чтобы приказывать людям,
они сами ведут себя правильно.

Если я удерживаюсь от проповедования людям,
они сами улучшают себя.

Если я ничего не навязываю людям, они становятся собой.

Лао Дзы

Согласно А.Маслоу, каждый человек обладает врожденным стремлением к самоактуализации, причем это стремление к максимальному раскрытию своих способностей и задатков выступает наивысшей человеческой потребностью. Правда, для того чтобы эта потребность проявилась, человек должен удовлетворить всю иерархию нижележащих потребностей. Высшая природа человека опирается на его низшую природу, нуждаясь в ней как в основании, и рушится без этого основания. Таким образом, большая часть человечества не может проявить свою высшую природу без удовлетворения базовой низшей природы.



Абрахам Маслóу (Авраам Маслóв)
1 апреля 1908, Нью-Йорк — 8
июня 1970) — видный
американский психолог,
основатель гуманистической
психологии.

ПИРАМИДА ЧЕЛОВЕЧЕСКИХ ПОТРЕБНОСТЕЙ А. МАСЛОУ



Когнитивная психология строится на положении о решающей роли знания, когнитивных структур и схем в протекании психических процессов и поведении человека. В концепции Келли подчеркивается характер восприятия человеком действующих на него стимулов, пути истолкования и преобразования этих стимулов в отношении к уже существующим структурам и особенностям поведения индивида, связанным с такими интерпретациями и трансформациями.

Дж. Келли попытался исследовать как формальные, так и содержательные характеристики познания.

Ядро личности представлено системой конструкторов.

Понятие личностного конструкта (как средство логической организации опыта) вводится самим Келли.



Джордж Александр Келли (George Alexander Kelly) (28 апреля, 1905 — 6 марта, 1967) — американский психолог, автор теории личностных конструктов.



Рубинштейн Сергей Леонидович (1889 - 1960) - выдающийся психолог и философ - открыл принципиально новые и весьма перспективные пути в развитии психологической науки и философии. В XX столетии именно он стал основоположником наиболее глубоко разработанной философско-психологической теории деятельности.

Абульханова-Славская Ксения Александровна (29.06.1932) — психолог и философ; кандидат педагогических наук (по психологии), доктор философских наук, профессор.
«Жизнь могуча, бесконечно разнообразна и чревата всем добрым и злым. И у человека, в конечном счете, одно дело в жизни: самому вносить в нее, сколько только может он, красоты и добра».
С.Л.Рубинштейн

СТРУКТУРА ЛИЧНОСТИ (по С.Л.Рубинштейну):

НАПРАВЛЕННОСТЬ

Проявляется в потребностях, интересах, идеалах, убеждениях, доминирующих мотивах деятельности и поведения, и мировоззрении.

**ЗНАНИЯ, УМЕНИЯ,
НАВЫКИ**

Приобретаются в процессе жизни и познавательной деятельности.

**ИНДИВИДУАЛЬНО-
ТИПОЛОГИЧЕСКИЕ
ОСОБЕННОСТИ**

Проявляются в темпераменте, характере, способностях



***Целью школы всегда должно быть
воспитание гармоничной
личности, а не специалиста.
Альберт Эйнштейн***

***Счастье личности вне
общества невозможно, как
невозможна жизнь растения,
выдернутого из земли и
брошенного на бесплодный
песок.***

Л.Н.Толстой

