

Асновы неўрапаталогіі

Адчувальнасць і яе парушэнні.

Частка IV

БОЛІ

ўзнікаюць пры раздражненні рэцэптараў,
адчувальных шляхоў ці цэнтраў.

Болі характэрныя для паразы перыферычных
нерваў, задніх карэньчыкаў спіннага мозга і
адчувальных карэньчыкаў чарапных нерваў,
таламуса, мазгавых абалонак

ВИДЫ БОЛІ

- **мясцовыя**
- **ірадыіручыя**
- **фантомныя**
- **адлюстраваныя**

МЯСЦОВЫЯ БОЛІ

Ўзнікаюць у галіне нанясення болевага
раздражнення. Частай прычынай
з'яўляюцца захворванні касцей, суставаў,
прыдаткавых пазух носа

ІРАДЫІРУЮЧЫЯ БОЛІ

Ўзнікаюць пры раздражненні нерва і праецыююцца ў адпаведную скурную зону.

Прыклад: боль у перадплечча і кісці пры ўдары локцевага нерва ў вобласці локця

ФАНТОМНЫЯ БОЛІ

- болю пасля ампутацыі канечнасці ў выглядзе непрыемных адчуванняў палення, свербу, лакалізаваныя ў «ампутаваным» сегменце канечнасці

АДЛЮСТРАВАНЬЯ БОЛІ

болі ў пэўных участках скуры (зонах Захар'іна-Геда) пры захворваннях унутраных органаў.

Прыклад:

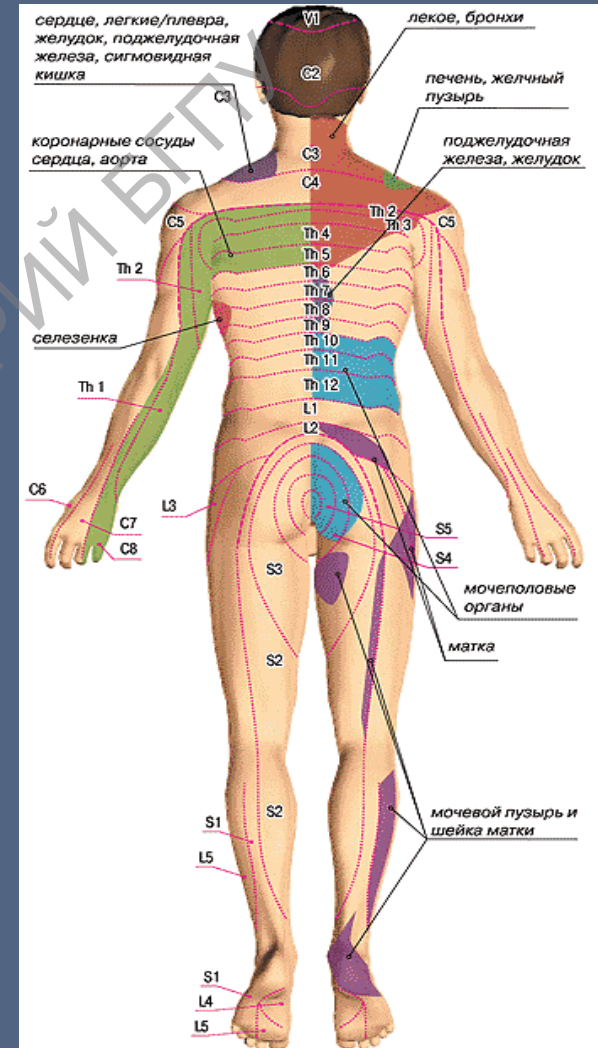
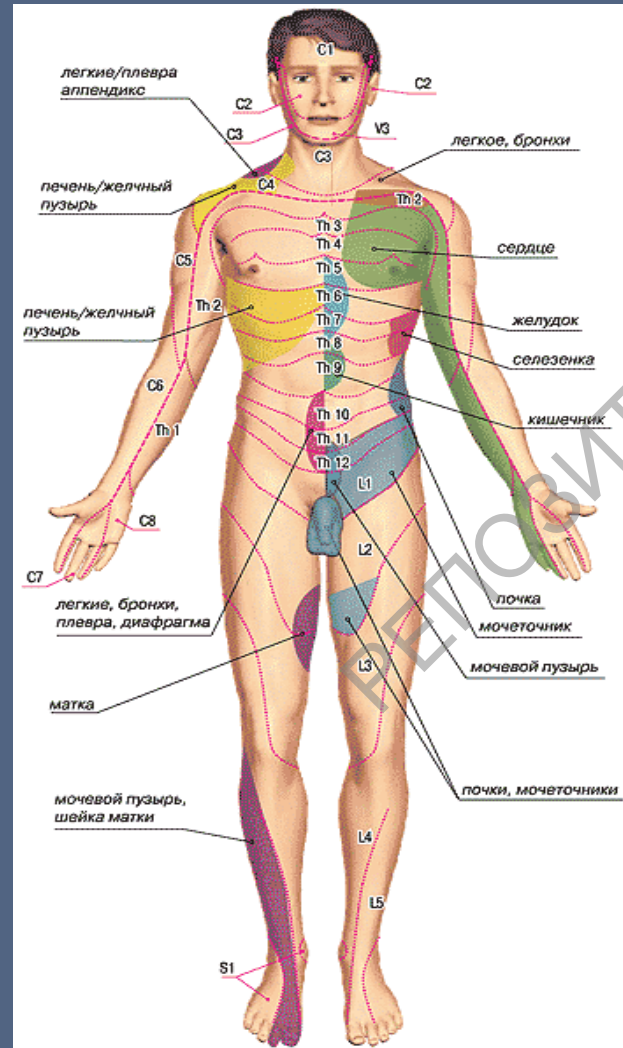
сэрца адпавядае сегментам C_3-C_4 і Th_1-Th_6 ,

страўнік - C_3-C_4 і Th_6-Th_9 ,

кішачнік - $Th_{11}-Th_{12}$,

мачавы бурбалка - $Th_{11}-L_2$ і S_3-S_4 і г.д.

ЗОНЫ ЗАХАР'ІНА-ГЕДА



СІНДРОМИ ПАРАЗИ АДЧУВАВАЛЬНИХ ШЛЯХОЇ

- периферичні
- сегментарні
- праваднікові

ПЕРЫФЕРЫЧНЫ СІНДРОМ ПАРАЗЫ АДЧУВАЛЬНЫХ ШЛЯХОЎ

- ўзнікае пры паразе перыферычных нерваў і спляценняў
- агульная гіпестэзія або анестэзія
- множная паразы адчувальных шляхоў выклікае сіметрычную гіпестэзію па тыпе «пальчатак» і «шкарпэтак»

СЕГМЕНТАРНЫ СІНДРОМ ПАРАЗЫ АДЧУВАЛЬНЫХ ШЛЯХОЎ

- ўзнікае пры паразе задніх карэньчыкаў, рогаў або адчувальных ядраў чарапных нерваў
- парушаныя ўсе віды адчувальнасці, боль па ходзе карэньчыка
- для паразы задніх рогаў характэрна дэсацыіраванае засмучэнне адчувальнасці (парушэнне павярхоўнай адчувальнасці пры захоўнай глыбокай)

ПРАВАДНІКОВЫ СІНДРОМ ПАРАЗЫ АДЧУВАЛЬНЫХ ШЛЯХОЎ

- ўзнікае ніжэй агменю паразы шляхоў адчувальнасці ў спінным мозгу
- глыбокая адчувальнасць парушаная на аднайменнай паталагічнага агменю баку, а павярхоўная - на супрацьлеглым