

*Асновы неўрапаталогіі*

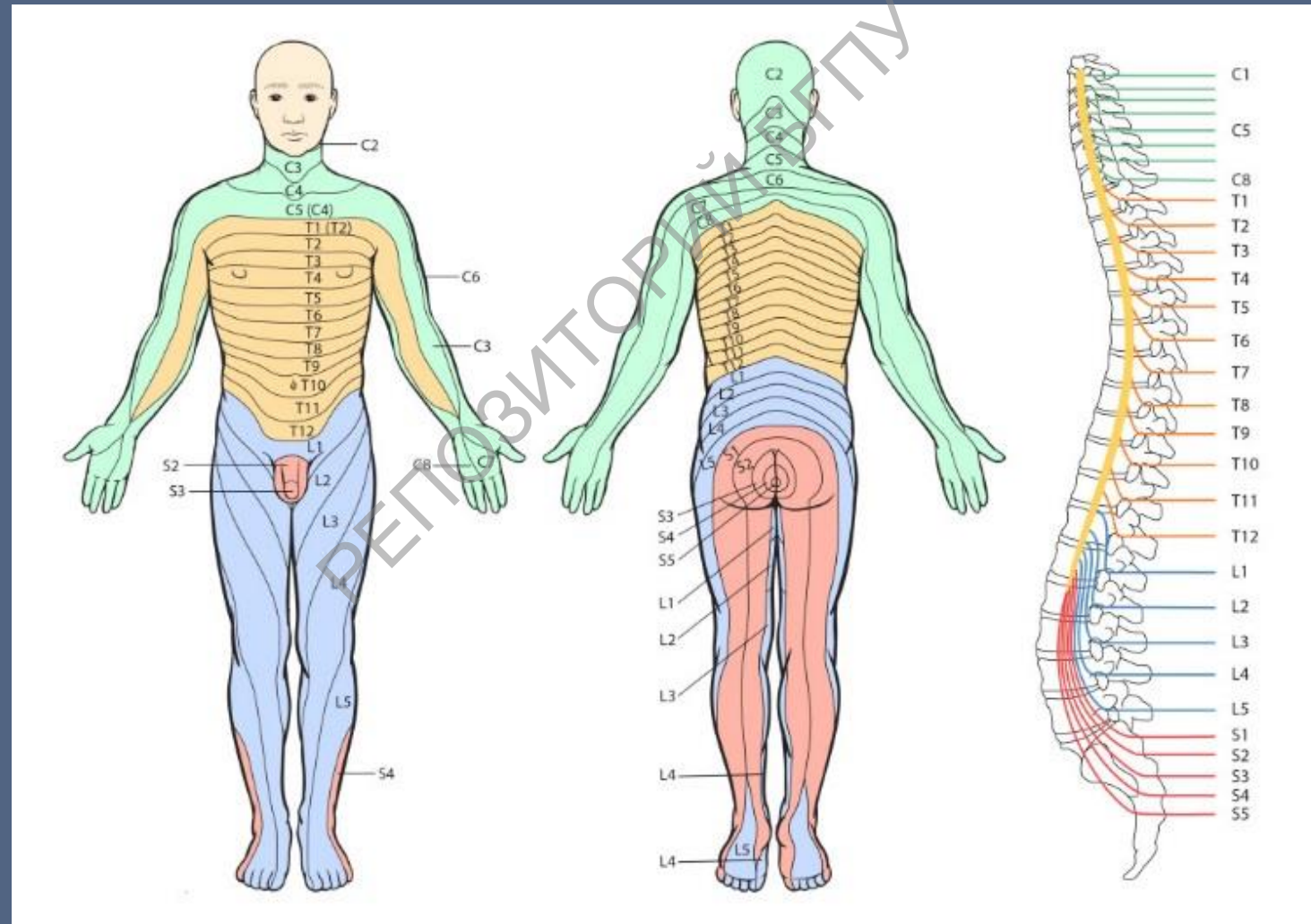
Адчувальнасць і яе парушэнні.

Частка III

# ЗОНЫ СЕГМЕНТАРНОЙ ІНЕРВАЦЫІ

- **шыйныя сегменты**  
*галава, шыя, надплеччы, вонкавая паверхня рук*
- **грудныя сегменты**  
*тулава, унутраная паверхня рук*
- **паяснічныя сегменты**  
*пярэдняя паверхня ног*
- **крыжавыя сегменты**  
*задняя паверхня ног, ягадзіцы*

# СХЕМА ЗОН СЕГМЕНТАРНОЙ ИНЕРВАЦИИ



# АСНОЎНЫЯ ВІДЫ РАССТРОЙСТВАЎ АДЧУВАЛЬНАСЦІ

- **анестэзія**
- **гіпестэзія**
- **гіперстэзія**
- **гіперпатыя**
- **парестэзія**
- **дзіестэзія**
- **болі**

# АНЕСТЕЗІЯ

- поўная страта таго ці іншага віду адчувальнасці. Адрозніваюць анестэзію тактыльную, болевую (анальгезія) і тэмпературную. Страта ўсіх відаў адчувальнасці завецца агульнай (татальнай) анестэзіяй

# ГІПЕСТЭЗІЯ

- зніжэнне адчувальнасці, памяншэнне інтэнсіўнасці адчуванняў. Гіпестэзія можа ставіцца да адчувальнасці ў цэлым або да асобных яе відаў

# ГІПЕРСТЭЗІЯ

- павышэнне адчувальнасці да розных відаў раздражняльнікаў. Узнікае пры паніжэнні парога узбуджальнасці рэцэптараў

# ГІПЕРПАТЫЯ

- перакручаная адчувальнасць з павышэннем парога ўспрымання; адчуванні дрэнна лакалізаваны і дыферэнцыяваны, носяць непрыемны характар з працяглым паслядзеяннем



# ПАРЕСТЭЗІЯ

- адчуванні "поўзання мурашак",  
палення, здранцвення, якія ўзнікаюць  
самаадвольна, без нанясення  
раздражнення

# ДІЗЕСТЭЗІЯ

- сапсаванае ўспрыманне раздражнення, пры якім адчуванне не адпавядае раздражняльнаму рэцэптары (боль ўспрымаецца як цёпла, дотык як холад)