



**ОХРАНА И РАЗВИТИЕ ЗРЕНИЯ  
В УЧРЕЖДЕНИЯХ ОБРАЗОВАНИЯ**

**СТРОЕНИЕ ЗРИТЕЛЬНОГО АНАЛИЗАТОРА.  
ЗРИТЕЛЬНЫЕ ФУНКЦИИ**

РЕПОЗИТОРИЙ БГПУ

# ОХРАНА ЗРЕНИЯ

В настоящее время трактуется не как пассивное неупотребление зрения, а как широкий комплекс лечебно-гигиенических и психолого-педагогических мероприятия, направленных на предупреждение дальнейшего снижения зрения и его развитие

# **ЗРИТЕЛЬНОЕ ВОСПРИЯТИЕ —**

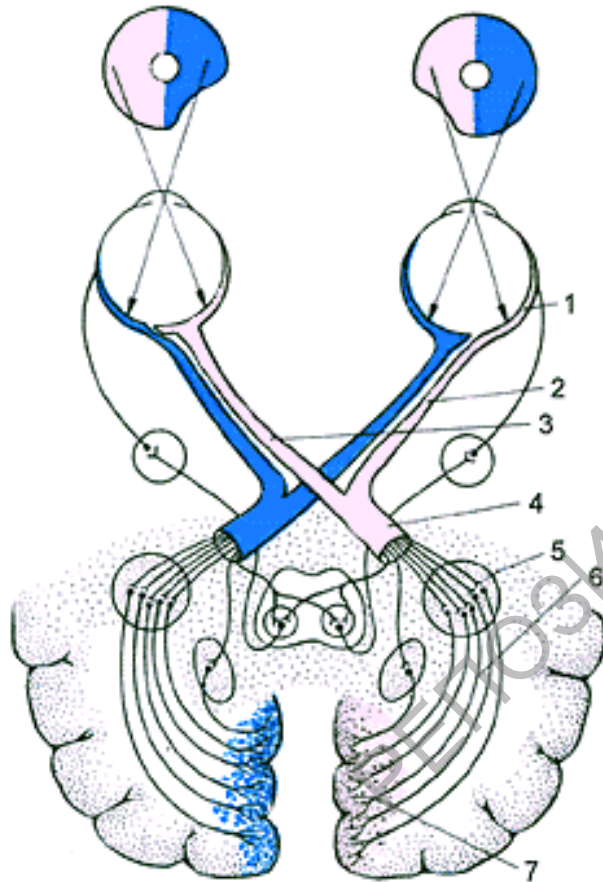
психический процесс отражения в сознании человека предметов и явлений окружающего мира при непосредственном их воздействии на орган зрения.

РЕПОЗИТОРИЙ БГУП

## **Зрительное восприятие**

включает работу сенсорных (чувствительных), двигательных и речевых механизмов: зрительное воздействие и прежний опыт, интерес человека и его мыслительную деятельность. Он должен увидеть целое, состоящее из совокупности его частей, выделить главные признаки среди второстепенных, сопоставить их с известной ему категорией предметов, абстрагировать существенные признаки от второстепенных индивидуальных особенностей, присущих именно этому предмету, т.е. увидеть общее в частном и особенном.

# Схема строения зрительного анализатора



- 1 - сетчатка,
- 2 - неперекрещенные волокна зрительного нерва,
- 3 - перекрещенные волокна зрительного нерва,
- 4 - зрительный тракт,
- 5 - наружное коленчатое тело,
- 6 - radiatio optici,
- 7 - lobus opticus,

# ГЛАЗ ЧЕЛОВЕКА



## Базовые зрительные функции :

- острота зрения,
- цветоразличие,
- поле зрения,
- характер зрения,
- глазодвигательная функция и др.

РЕПОЗИТОРИЙ БГПУ

**Под остротой зрения** понимается способность глаза воспринимать отдельно две точки при минимальном расстоянии между ними.

За нормальную остроту зрения, равную 1,0 (единице), принято считать способность глаза различать детали объекта под углом зрения, равным одной минуте.



## Рефракционное нарушение функции остроты зрения

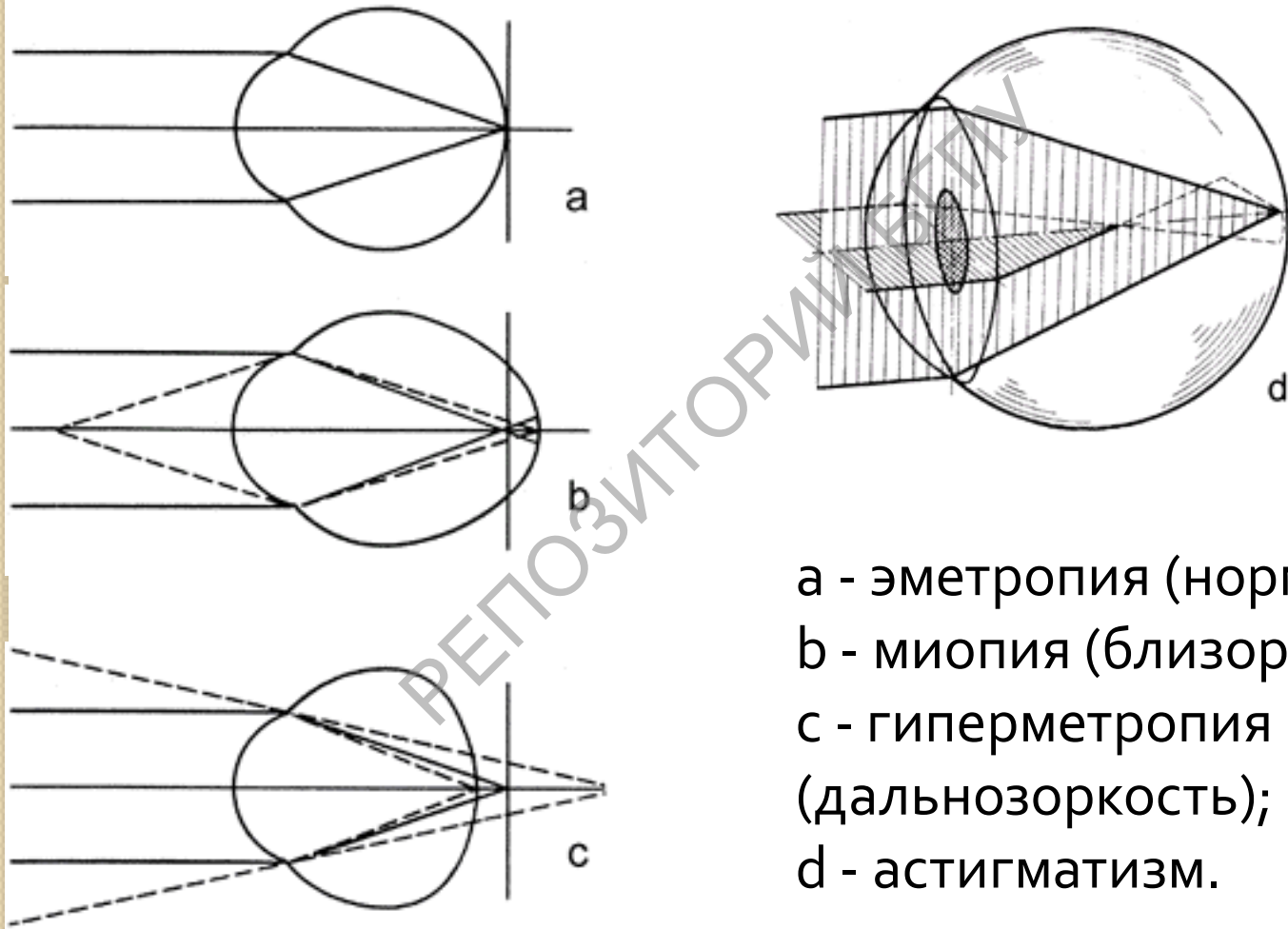
- *миопии (близорукости),*
- *гиперметропии (дальнозоркости),*
- *астигматизма (преломляющая оптическая система глаза отличается в различных меридианах).*

# Схема механизма аккомодации

слева - фокусировка вдаль;  
справа - фокусировка на близкие предметы.



# Ход лучей света при различных видах рефракции глаза



а - эметропия (норма);  
б - миопия (близорукость);  
с - гиперметропия  
(дальнозоркость);  
д - астигматизм.

**Цветоразличение (цветовое зрение)** является функцией центрального зрения и реализуется за счет работы колбочного аппарата.

Под цветоразличением понимается способность глаза различать все многообразие цветов.

РЕПОЗИТОРИЙ БГПУ

**Под полем зрения** понимается пространство, которое воспринимается одновременно при неподвижном (фиксированном) взгляде.

В норме поле зрения двух глаз равно по горизонтали 180 градусам, по вертикали 110 — для белого цвета и несколько ниже для красного, синего, зеленого.

# Характер зрения

**Бинокулярное (пространственное) зрение** – это способность человеку свойственно видеть двумя глазами одновременно.

