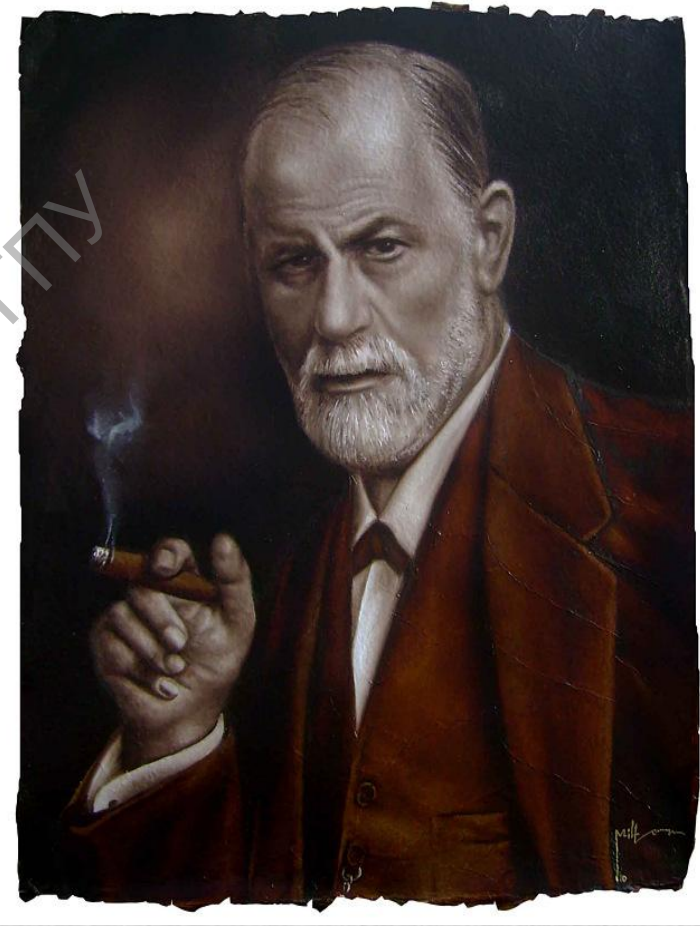


- Термин «психоанализ» имеет три значения: 1) теория личности и психопатологии;
- 2) метод терапии личностных расстройств;
- 3) метод изучения неосознанных мыслей и чувств индивидуума.

Концепция личности по З. Фрейду; механизмы психологической защиты



Зигмунд Фрейд
(1856-1939)

- 6 мая **1856** г. – 23 сентября **1939** г.
- **1900** г. – выход книги «**Толкование сновидений**», считается годом зарождения психоанализа

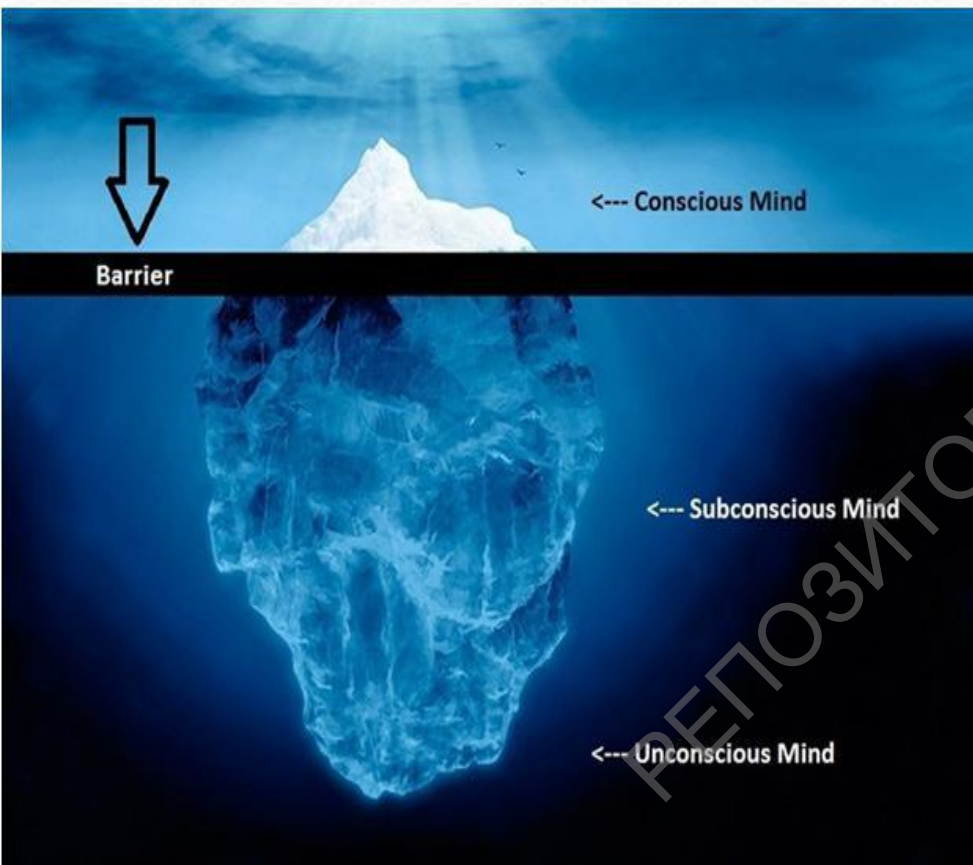
Даты жизни:

- Большую часть жизни Фрейд прожил в **Вене**
- Был **женат** на Марте Бернейс
- В браке у Фрейда родились **6 детей**. Особо стоит отметить дочь – **Анну Фрейд**, которая продолжила дело отца, занималась детским психоанализом и теорией механизмов защиты личности.

Жизнь Фрейда

Основные положения:

- 1. человеческое поведение, опыт и познание во многом определены внутренними и иррациональными влечениями;
 - 2. Эти влечения преимущественно бессознательны;
 - 3. Попытки осознания этих влечений приводят к психологическому сопротивлению в форме защитных механизмов;
 - 4. Помимо структуры личности, индивидуальное развитие определяется событиями раннего детства;
 - 5. Конфликты между осознанным восприятием реальности и бессознательным (вытесненным) материалом могут приводить к ментальным нарушениям, таким как невроз, невротические черты характера, страх, депрессия, и т. д.;
 - 6. Освобождение от влияния бессознательного материала может быть достигнуто через его осознание (например, при соответствующей профессиональной поддержке).
-



- Уровень **сознания** состоит из ощущений и переживаний, которые вы осознаете в данный момент времени.
- Область **предсознательного**, иногда называемая «доступной памятью», включает в себя весь опыт, который не осознается в данный момент, но может легко вернуться в сознание или спонтанно, или в результате минимального усилия.

«Топографическая модель» Фрейда.

- Самая глубокая и значимая область человеческого разума – это **бессознательное**. Бессознательное представляет собой хранилище примитивных инстинктивных побуждений плюс эмоций и воспоминания, которые настолько угрожают сознанию, что были подавлены или вытеснены в область бессознательного.

«Топографическая модель» Фрейда.

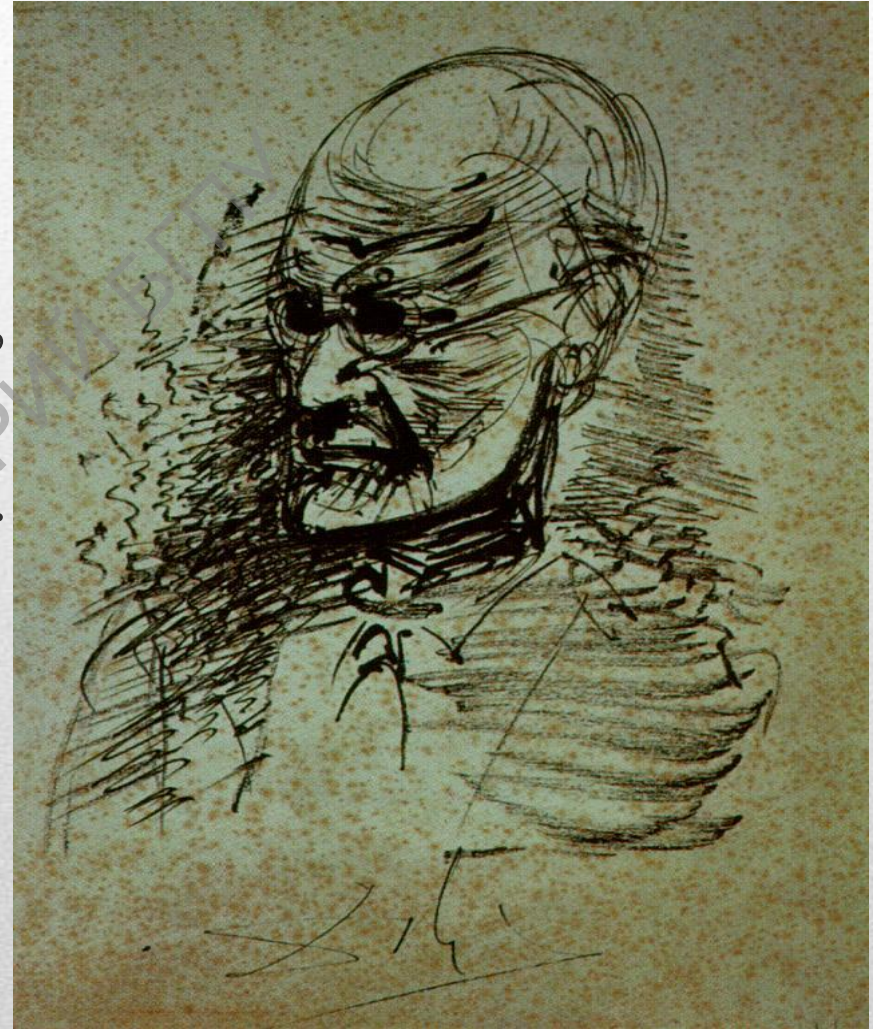
Структурная модель психической жизни



- Слово «ид» происходит от латинского «оно» и, по Фрейду, означает исключительно примитивные, инстинктивные и врожденные аспекты личности. Ид функционирует целиком в бессознательном и тесно связано в инстинктивными биологическими побуждениями (еда, сон, дефекация и копуляция), которые наполняют наше поведение энергией.

Структурная модель психической жизни

- Согласно Фрейд, ид – нечто темное, биологическое, хаотичное, не знающее законов, не подчиняющееся правилам. Ид сохраняет свое центральное значение для индивидуума на протяжении всей его жизни.



- Эго (от лат. «ego» – «я») – это компонент психического аппарата, ответственный за принятие решений. Эго стремится выразить и удовлетворить желания ид в соответствии с ограничениями, налагаемыми внешним миром. Эго получает свою структуру и функцию от ид, эволюционирует из него и заимствует часть энергии ид для своих нужд, чтобы отвечать требованиям социальной реальности.

Структурная модель психической жизни



Структурная модель психической жизни

- **Суперэго.** Для того, чтобы человек эффективно функционировал в обществе, он должен иметь систему ценностей, норм и этики, разумно совместимых с теми, что приняты в его окружении. Все это приобретается в процессе «социализации»; на языке структурной модели психоанализа – посредством формирования суперэго (от лат. «super» – «сверх» и «ego» – «я»).
-

- У каждого человека определенное ограниченное количество энергии, питающей психическую активность; цель любой формы поведения индивидуума состоит в уменьшении напряжения, вызываемого неприятным для него скоплением этой энергии.

Инстинкты – движущая сила поведения

ИНСТИНКТЫ – ДВИЖУЩАЯ СИЛА ПОВЕДЕНИЯ

- Фрейд признавал существование двух основных групп: ИНСТИНКТОВ жизни(Эрос) и смерти(Танатос).



Инстинкты – движущая сила поведения



- Признавая большее значение инстинктов жизни в физической организации индивидуумов, наиболее существенными для развития личности Фрейд считал **сексуальные инстинкты**.

- Энергия сексуальных инстинктов получила название **либидо** (от лат. «хотеть» или «желать»), или энергия либидо – термин, употребляющийся в значении энергии жизненных инстинктов в целом. Либидо – это определенное количество психической энергии, которая находит разрядку исключительно в сексуальном поведении.

Инстинкты – движущая сила поведения

ИНСТИНКТЫ – ДВИЖУЩАЯ СИЛА ПОВЕДЕНИЯ

- Вторая группа – инстинкты смерти, называемые Танатос, – лежит в основе всех проявлений жестокости, агрессии, самоубийств и убийств.



Инстинкты – движущая сила поведения

- Любой инстинкт имеет четыре характеристики: **источник, цель, объект и стимул.**
 - Источник инстинкта – состояние организма или потребность, вызывающая это состояние.
 - Цель инстинкта всегда состоит в устранении или редукации возбуждения, вызванного потребностью.
 - Если цель достигнута, человек испытывает кратковременного блаженства.
-

- Объект означает любого человека, предмет в окружающей среде или что-то в собственном теле индивидуума, обеспечивающее удовлетворение (то есть цель) инстинкта. Наконец, стимул представляет собой количество энергии силы или давления, которое требуется для удовлетворения инстинкта.

Инстинкты – движущая сила поведения

Развитие личности: психосексуальные стадии



- **Психосексуальное развитие** – это биологически детерминированная последовательность, развертывающаяся в неизменном порядке и присущая всем людям, независимо от их культурного уровня.
-

- **Оральная стадия** длится от рождения приблизительно до 18-месячного возраста.
- В этот период область рта наиболее тесно связана и с удовлетворением биологических потребностей, и с приятными ощущениями.

Развитие личности: психосексуальные стадии

- **Анальная стадия** начинается в возрасте около 18 месяцев и продолжается до третьего года жизни. В течение этого периода маленькие дети получают значительное удовольствие от удерживания и выталкивания фекалий.

Развитие личности: психосексуальные стадии

- Между тремя и шестью годами интересы ребенка, обусловленные либидо, сдвигаются в новую эрогенную зону, в область гениталий. На протяжении фаллической стадии психосексуального развития дети могут рассматривать и исследовать свои половые органы, мастурбировать и проявлять заинтересованность в вопросах, связанных с рождением и половыми отношениями.
- Доминирующий конфликт на фаллической стадии состоит в том, что Фрейд назвал эдиповым комплексом

Развитие личности: психосексуальные стадии

- В промежутке от шести-семи лет до начала подросткового возраста располагается фаза сексуального затишья, получившая название латентного периода.

Развитие личности: психосексуальные стадии

- С наступлением половой зрелости восстанавливаются сексуальные и агрессивнее побуждения, а вместе с ними интерес к противоположному полу и возрастающее осознание этого интереса. Начальная фаза генитальной стадии.

Развитие личности: психосексуальные стадии

- Генитальный характер – это идеальный тип личности в психоаналитической теории. Это человек зрелый и ответственный в социально-сексуальных отношениях. Он испытывает удовлетворение в гетеросексуальной любви.

Развитие личности: психосексуальные стадии

- Тревога является функцией эго и назначение ее состоит в том, чтобы предупреждать человека о надвигающейся угрозе, которую надо встретить или избежать. Тревога как таковая дает возможность личности реагировать в угрожающих ситуациях адаптивным способом.

Природа тревоги

Природа тревоги

- Психоаналитическая теория выделяет три типа тревоги:



- Реалистическая тревога. Эмоциональный ответ на угрозу и/или понимание реальных опасностей внешнего мира (например, опасные животные или выпускной экзамен) называется реалистической тревогой. Она в основном является синонимом страха.

Природа тревоги

- Невротическая тревога. Эмоциональный ответ на опасность того, что неприемлемые импульсы со стороны ид станут осознанными, называется невротической тревогой.

Природа тревоги

- Моральная тревога. Когда эго испытывает угрозу наказания со стороны суперэго, результирующий эмоциональный ответ называется моральной тревогой. Моральная тревога возникает всегда, когда ид стремится к активному выражению безнравственных мыслей или действий, и суперэго отвечает на это чувством вины, стыда или самообвинения.

Природа тревоги

- Основная психодинамическая функция тревоги – помогать человеку избегать осознанного
- выявления у себя неприемлемых инстинктивных импульсов.



Защитные механизмы эго

- Все защитные механизмы обладают двумя общими характеристиками: 1) они действуют на неосознанном уровне и поэтому являются средствами самообмана и 2) они искажают, отрицают или фальсифицируют восприятие реальности, чтобы сделать тревогу менее угрожающей для индивидуума.

Защитные механизмы ЭГО

Защитные механизмы:

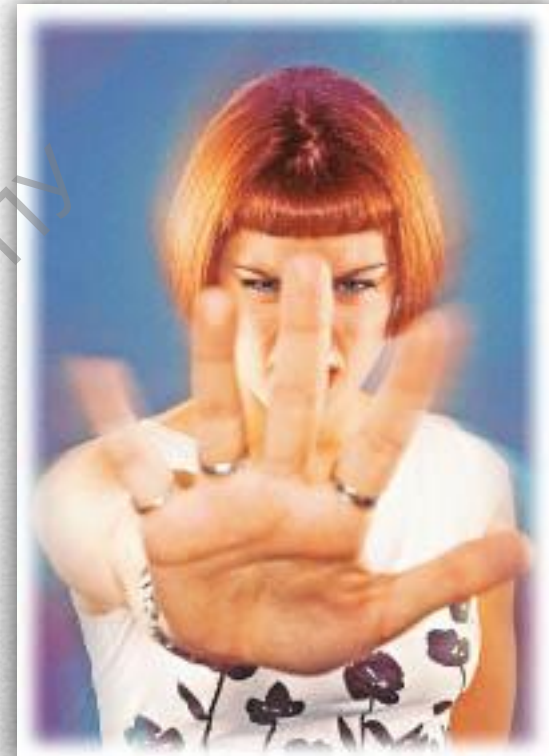


- **Замещение** — может быть понято как более общий процесс замещения одного действия, потребности или объекта другим, более безопасным.
- **Реактивное образование** — психологическая защита, заключающаяся в преобразовании негативного чувства в позитивное, либо наоборот.

ЦИЯ — защитный механизм психики, заключающийся в бессознательной попытке преодоления реальных и воображаемых недостатков



- **Вытеснение** — один из механизмов психологической защиты. Заключается в активном, мотивированном устранении чего-либо из сознания. Обычно проявляется в виде мотивированного забывания или игнорирования.
 - **Отрицание** — проявляется как отказ признавать существование чего-то нежелательного.
 - **Проекция** — человек приписывает кому-то или чему-то свои собственные мысли, чувства, мотивы, черты характера и пр., полагая, что он воспринял что-то приходящее извне, а не изнутри самого себя.
-

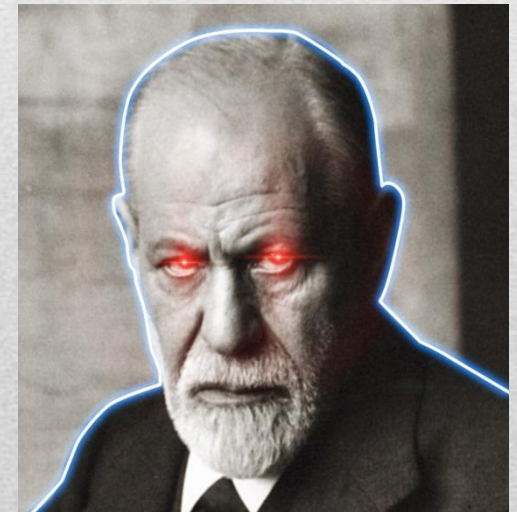


- **Сублимация** — защитный механизм психики, представляющий собой способ снятия внутреннего напряжения с помощью перенаправления энергии на достижение социально приемлемых целей, творчество.
- **Рационализация** — подбор (поиск) рационального объяснения для поведения или решений, имеющих иные, неосознаваемые причины.
- **Регрессия** — человек бессознательно прибегает к более ранним, менее зрелым и менее адекватным образцам поведения, которые кажутся ему гарантирующими защиту и безопасность.

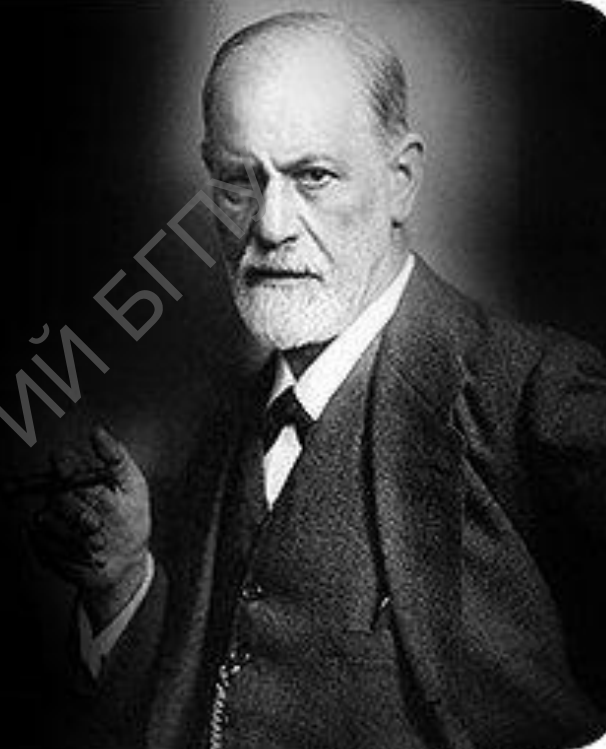


Структуры психики и структурные механизмы

- **Невроз** — характеризуется навязчивыми и/или истерическими проявлениями, а также временным снижением умственной и физической работоспособности.
- **Психоз** — явно выраженное нарушение психической деятельности, при котором психические реакции грубо противоречат реальной ситуации что отражается в расстройстве восприятия реального мира и дезорганизации поведения.
- **Перверсия** — в высшей степени неестественное поведение, полное искажение, уход от нормы, постановка «с ног на голову».



“Иногда сигара —
это просто сигара”



vk.com/citarium

РЕПОЗИТОРИЙ БГПУ