

# ПОНЯТИЕ ПОЛЬЗОВАТЕЛЬСКОГО ИНТЕРФЕЙСА.

## ФАЙЛОВАЯ СИСТЕМА КОМПЬЮТЕРА

Подготовила: Здрок Елена Геннадьевна

- **Пользовательский интерфейс** – это совокупность средств и правил взаимодействия человека и компьютера.

**Командный  
интерфейс**

**Графический  
интерфейс**

**Объектно-ориентированный  
графический интерфейс**

# КОМАНДНЫЙ ИНТЕРФЕЙС

- Был реализован на компьютерах, оперировавших только числами и символами.
- Команда подавалась с помощью последовательности символов (командной строки);
- Компьютер соотносил поступившую команду с имеющимся в его памяти набором команд;
- Выполнялось действие, соответствующее поступившей команде.

# ОБЪЕКТНО-ОРИЕНТИРОВАННЫЙ ГРАФИЧЕСКИЙ ИНТЕРФЕЙС

- Современный интерфейс, в котором:
  - Все объекты представляются в виде значков, выбор которых приводит к активизации соответствующих объектов;
  - Оперирование объектами осуществляется в окнах;
  - Основным элементом программного управления является меню – выводимый на экран список команд;
  - Основным элементом аппаратного управления являются манипуляторы.

# ГРАФИЧЕСКИЙ ИНТЕРФЕЙС

- Первые графические интерфейсы обеспечивали возможность с помощью клавиш или манипулятора мышь:
- **Подводить курсор к той или иной части экрана;**
- **Выделять на экране имя файла или команду другим цветом;**
- **Оперировать выделенными данными независимо от других.**

Основным элементом аппаратного управления является мышь, отображаемая на экране с помощью указателя мыши.

Виды указателя:

- Стрелка
- Перечеркнутый круг – невозможность операции
- Песочные часы – занятость какой-либо операцией



## Основные приемы управления с помощью мыши

Щелчок

Двойной щелчок

Щелчок правой кнопкой

Перетаскивание

Протягивание

Наведение указателя мыши

## ОСНОВНЫЕ ЭЛЕМЕНТЫ ГРАФИЧЕСКОГО ИНТЕРФЕЙСА

Окно

Основное окно системы –  
Рабочий стол

Окна папок

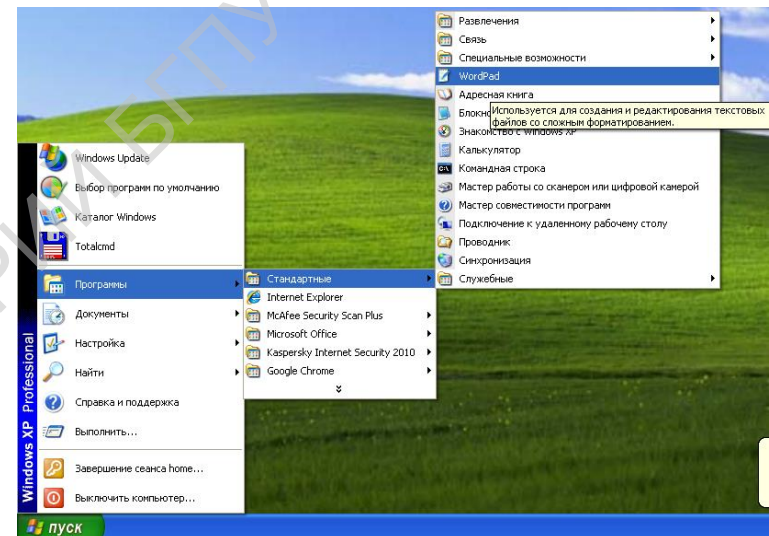
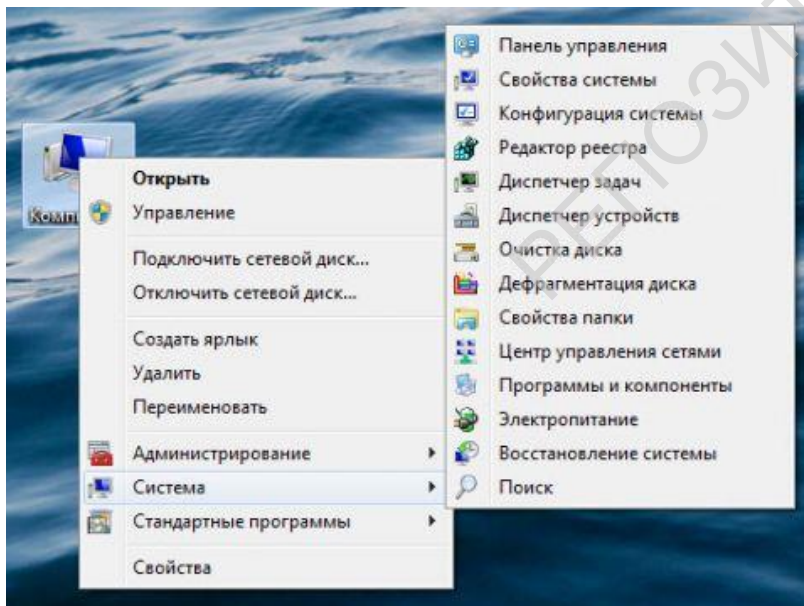
Окна приложений

Диалоговые окна

Окна документов

# Меню

**Меню** – это выводимый на экран список команд, которые можно задать компьютеру.



**Контекстное меню** – список команд, относящихся к текущему объекту; оно появляется при щелчке правой кнопкой мыши на выделенном объекте и позволяет получить доступ ко всем командам, возможных для данного объекта.



Ярлык – это ссылка на объект, который может быть расположен в любой папке. Внешне отличается от значка объекта наличием стрелки в левом нижнем углу.

- Удаление ярлыка не приводит к удалению объекта.
- Двойной щелчок на ярлыке открывает окно соответствующей программы или документа.
- В свойствах ярлыка можно увидеть размещение объекта, на который он указывает.

Панель задач располагается в нижней части экрана. На ней находятся:

- Кнопка «Пуск» (позволяет вызывать Главное меню, обеспечивающее доступ ко всем ресурсам системы)
- Кнопки выполняемых программ (задач) и открытых окон документов
- Индикатор языка
- Часы (при подведении к ним указателя мыши показывают текущую дату, месяц и год)

# ДИАЛОГОВЫЕ ОКНА

Предназначены для двустороннего взаимодействия (диалога) между компьютером и пользователем. Включают элементы управления:

Поле ввода

Список,  
Раскрывающийся список

Переключатель

Командная кнопка

Флажок

Счетчик

Ползунок

# Окна папок и приложений

**Строка заголовка** содержит: системный значок, заголовок окна, кнопки управления состоянием окна.

**Строка меню** – перечень тематически сгруппированных команд, которые можно выполнить в данном окне.

**Панель инструментов** содержит командные кнопки для выполнения наиболее часто встречающихся операций.

**Адресная строка** – указание пути доступа к текущей папке.

**В рабочей области** окна папки отображаются значки объектов, хранящихся в папке. Если количество объектов велико, может появляться **полоса прокрутки**.

**Границы окна** – рамка, ограничивающая окно с четырех сторон.

**В строке состояния** выводится дополнительная справочная информация.

# ФАЙЛОВАЯ СИСТЕМА КОМПЬЮТЕРА

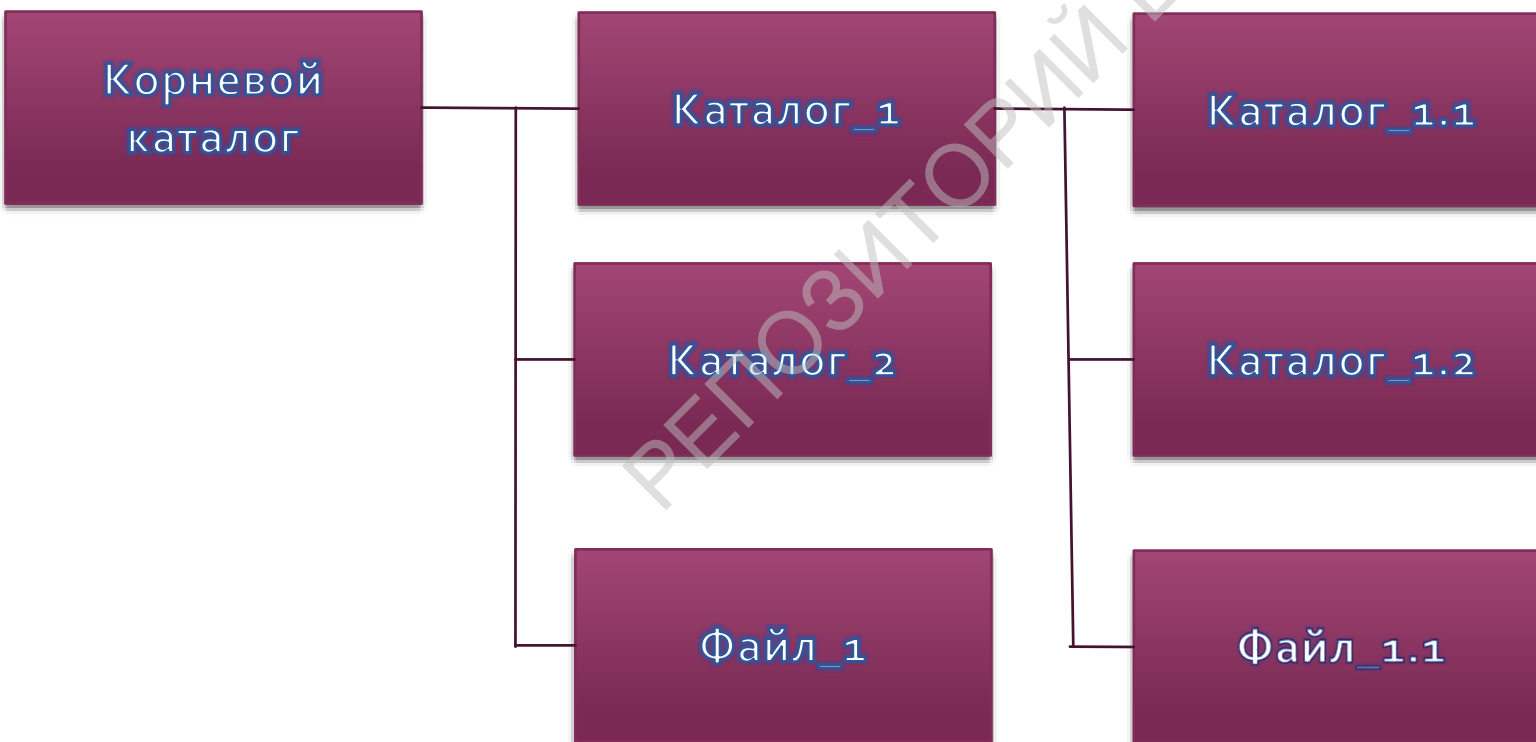
**Файл – это определённое количество информации (программа или данные), имеющие имя и хранящиеся в долговременной (внешней) памяти**

## Типы файлов и расширений:

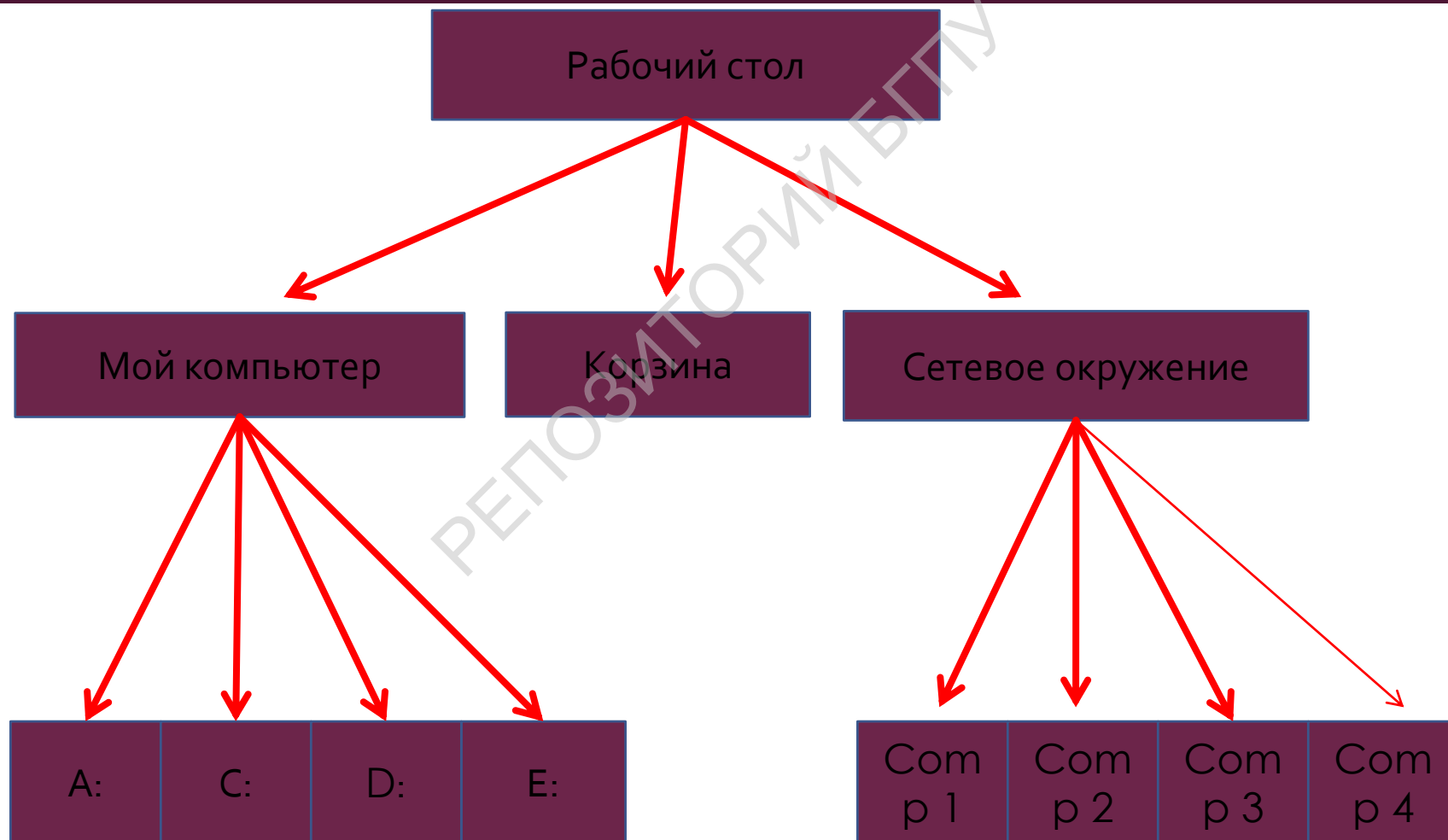
Тип файла	Расширения
Программы	exe, com
Текстовые файлы	txt ,doc
Графические файлы	bmp, gif, jpg и др.
Звуковые файлы	wav, mid
Видеофайлы	avi
Программы на языках программирования	bas, pas и др.

**Файловая система** — порядок, определяющий способ организации, хранения и именования данных на носителях информации в компьютерах, а также в другом электронном оборудовании: цифровых фотоаппаратах, мобильных телефонах и т. п.

## Иерархическая файловая система



# ИЕРАРХИЧЕСКАЯ СТРУКТУРА ПАПКОК

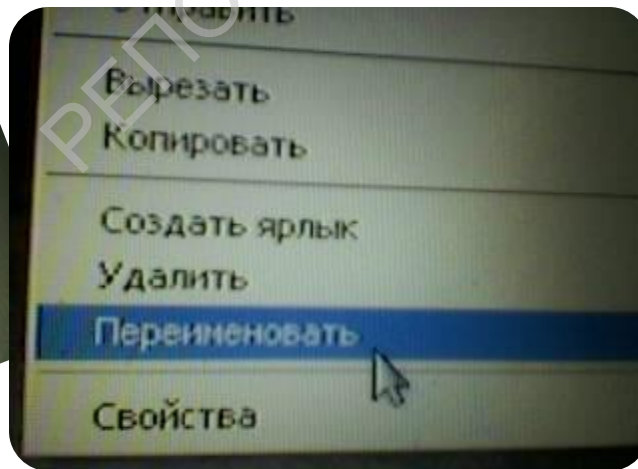
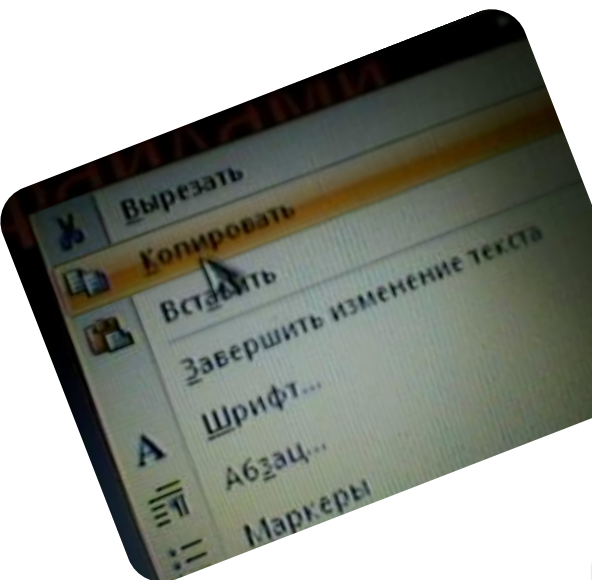


## РАЗЛИЧИЕ:

- 1) Однако иерархическая структура этих систем несколько различается. В иерархической файловой системе *MS – DOS* вершиной иерархии объектов является корневой каталог диска, который можно сравнить со стволом дерева, на котором растут ветки (подкаталоги), а на ветках располагаются листья (файлы).
- 2) В *Windows* на вершине иерархии папок находится папка Рабочий стол. Следующий уровень представлен папками Мой компьютер, Корзина и Сетевое окружение (если компьютер подключён к локальной сети).

# ОПЕРАЦИИ НАД ФАЙЛАМИ

- ❖ Копирование (копия файла помещается в другой каталог);
- ❖ Перемещение (сам файл перемещается в другой каталог);
- ❖ Удаление (запись о файле удаляется из каталога);
- ❖ Переименование (изменяется имя файла).





**Спасибо  
за  
внимание!**

РЕПОЗИТОРИЙ БГПУ

