

## СТРУКТУРНЫЙ ИЗОМОРФИЗМ МАТРИЦЫ АБСОЛЮТА И ЧЕЛОВЕКА

**Человек** – это образ и подобие матрицы Абсолюта (см. рисунок 7).

**Человек**, как и матрица Абсолюта, состоит из трех частей: *верха, низа и середины*.

Поперечная горизонтальная плоскость, проведенная через *диафрагму*, делит тело человека на *верх* и *низ*.

*Диафрагма* представляет собой куполообразную сухожильно-мышечную перегородку, отделяющую грудную полость от брюшной полости.

*Середину* тела человека, отделяющую верх от низа, образует *пространство*, находящееся между горизонтальными плоскостями верха и низа *диафрагмы*.

*Верх* включает в себя часть тела человека, расположенного между двумя точками: *родничком* и *диафрагмой*:

1) в *родничке*, а точнее, в пустом пространстве под ним, фокусируются элементы верха;

2) через верх купола *диафрагмы* проходит горизонтальная плоскость основания верха.

Роль центральной точки верха играет *сердце*, которое находится в центре грудной клетки и смещено нижним левым краем в левую сторону. По отношению к срединной сагиттальной плоскости тела сердце располагается несимметрично — около 2/3 слева от неё и около 1/3 — справа.

*Низ* включает в себя часть тела человека, расположенного между двумя точками: *точкой в низу живота* и *диафрагмой*:

1) в *точке в низу живота* фокусируются элементы низа;

2) через низ купола *диафрагмы* проходит горизонтальная плоскость основания низа.

Роль центральной точки низа играет *солнечное сплетение*, или *плексус*, ветви которого, расходясь в виде лучей, иннервируют органы брюшной полости.

**Человек** сохраняет в себе все топологические константы матрицы Абсолюта: *континуальность-дискретность*, *симметричность-асимметричность*, *комплементарность-зеркальность*.

*Континуальность* создается целостностью человека как организма, *дискретность* – наличием в нем диафрагмы, или грудобрюшной преграды, которая отделяет верх от низа.

Срединная *сагиттальная плоскость*, проведенная через позвоночник, делит тело человека на две *симметричные* половины – левую и правую.

*Асимметричность* проявляется в разном количестве органов, находящихся в левой и правой половинах тела, и выполняемых ими различных функциях.

*Комплементарность-зеркальность* проявляются в наличии в теле человека парных органов, одна часть которых находится в левой половине тела, другая – в правой: руки, ноги, глаза, уши, легкие, почки, и др. Парной работой они обеспечивают деятельность организма. При повреждении левой или правой части органа, здоровая часть может брать на себя функции поврежденной.

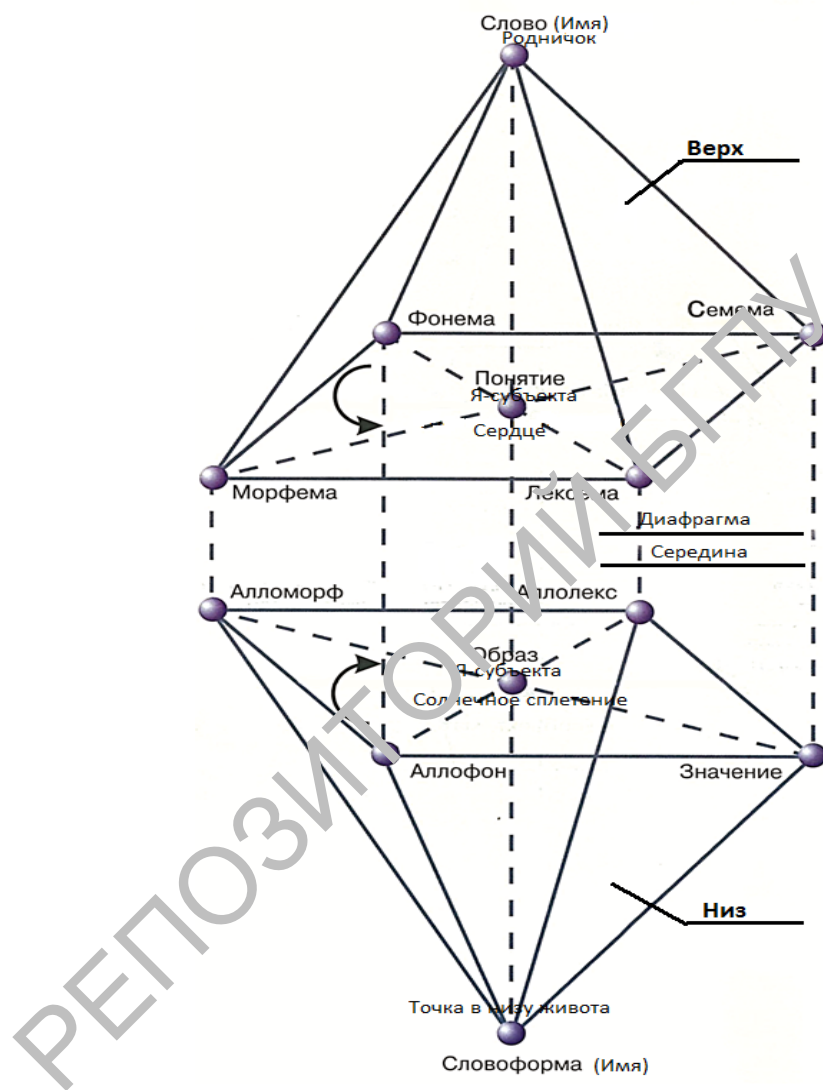


Рисунок 7. Структурный изоморфизм матрицы Абсолюта и человека.

### **Комментарий**

Воображаемые оси и плоскости человеческого тела нужны для более легкого описания и запоминания его строения. Их упоминания часто встречаются в литературе по анатомии.

Можно провести четыре главных оси через тело человека:

1. Вертикальную ось – она прямо перпендикулярна опоре, на которой стоит человек.
2. Основную вертикальную ось, ее еще называют сагиттальной осью, проходящую через центр тела человека по вертикали.
3. Горизонтальную ось – она параллельна опоре, на которой стоит человек.

4. Основную горизонтальную ось, проходящую через центр тела человека по горизонтали.

Вертикальные и горизонтальные оси пересекаются между собой под углом в 90 градусов.

Условно через человеческое тело можно провести сколько угодно вертикальных и горизонтальных осей и соответственно плоскостей.

Через основную вертикальную ось проводятся две плоскости: сагиттальная и фронтальная.

Плоскость, проходящая через основную вертикальную ось спереди назад, называется сагиттальной, или срединной, или медиальной плоскостью. Она делит тело человека на две симметричные половины – правую и левую.

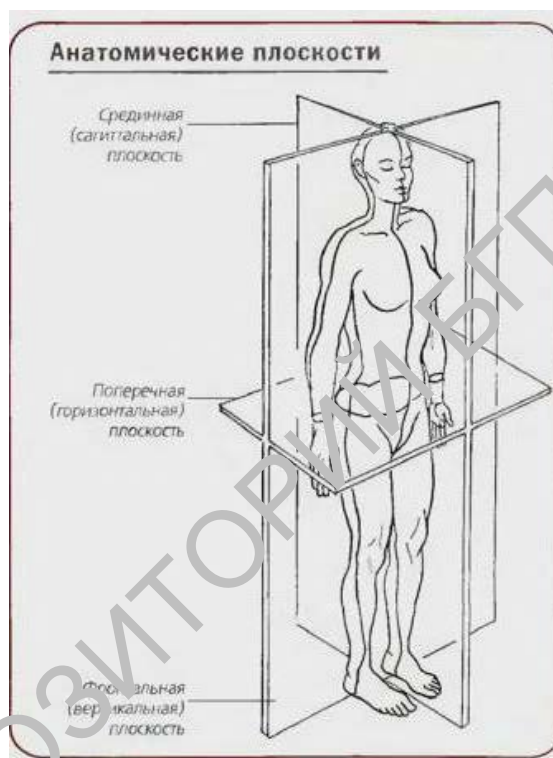


Рисунок 8. Анатомические плоскости тела человека.

Фронтальная плоскость проходит через основную вертикальную ось под прямым углом к сагиттальной параллельно передней и задней частям тела. Она разделяет тело на две половины: переднюю и заднюю.

Горизонтальная плоскость проходит через основную горизонтальную (поперечную) ось, и делит тело человека на верхнюю и нижнюю части.