

# КАХЛЕАРНАЯ ІМПЛАНТАЦЫЯ – СУЧАСНЫ МЕТАД РЭАБІЛІТАЦЫІ

РЕПОЗИТОРИЙ БГМУ



Па сучасным сведкам парушэнні слыху сустракаюцца у 1 из 1000 немаўлят, праблемы са слыхам мае каля 2 – 4% насельніцтва.

Кахлеарная імплантацыя – гэта сістэма мерапрыемстваў, напраўленых на сацыяльную адаптацыю дзяцей з СНТ.

КІ – гэта метад с высокім эканамічным эфектам (Cochlear implant rehabilitation in children and adults / Ed D. Allum. London: Whurr Publishers, 1995.).

У нашай краіне аперацыі выконваюцца за кошт сродкаў дзяржаўнага бюджета.

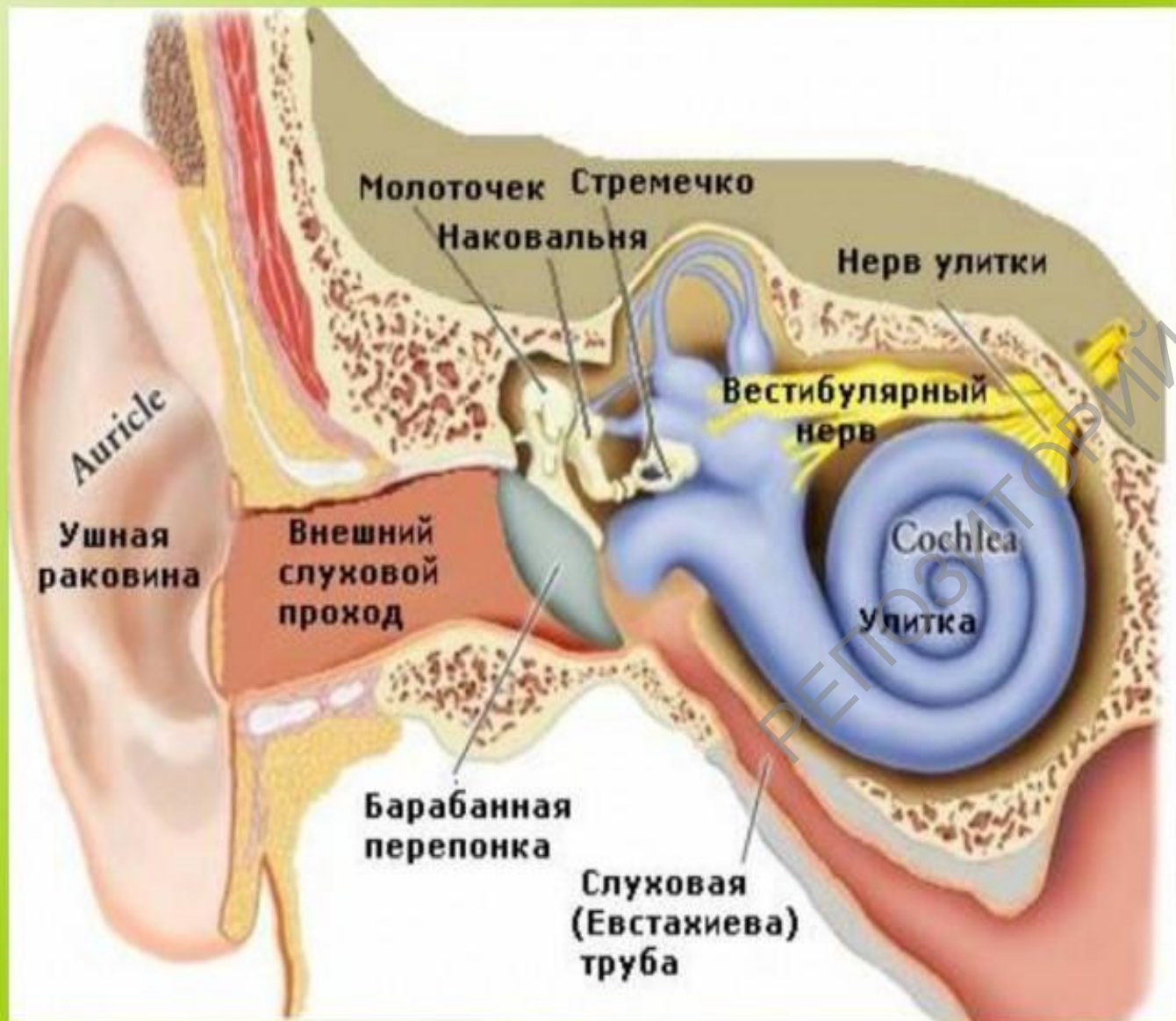


КАХЛЕАРНАЯ ІМПЛАНТАЦЫЯ – СУЧАСНЫ  
МЕТАД РЭАБІЛІТАЦЫІ НЯЧУЮЧЫХ ДЗЯЦЕЙ І  
ДАРОСЛЫХ З ВЫКАРЫСТАННЕМ СІСТЭМЫ  
КАХЛЕАРНАГА ІМПЛАНТА.

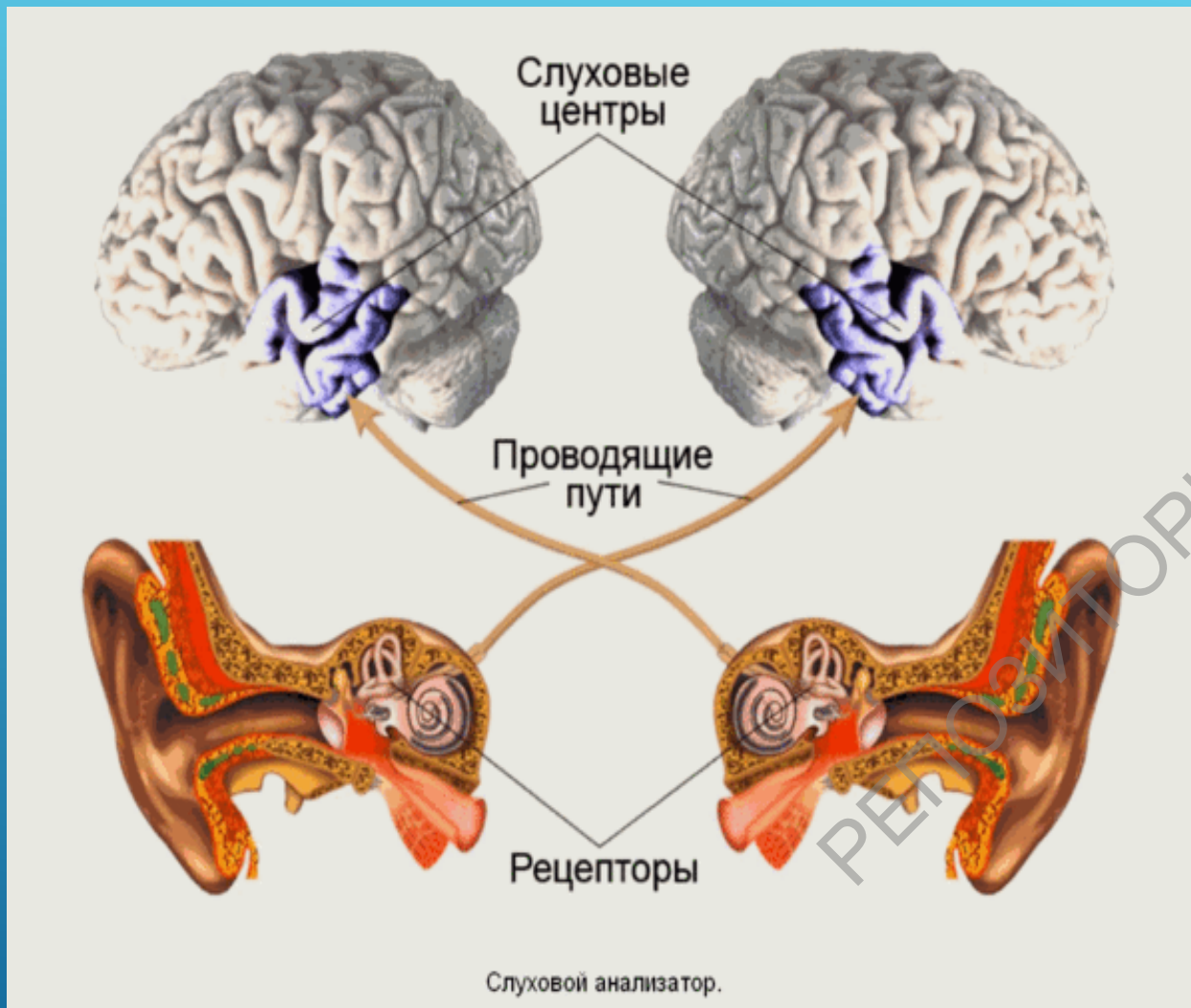
ЭТАПЫ:

- 1) ДЫАГНАСТЫЧНАЕ АБСЛЕДАВАННЕ;
- 2) АПЕРАЦЫЯ;
- 3) ПАСЛЕАПЕРАЦЫЙНАЯ СЛУХАМОЎНАЯ  
РЭАБІЛІТАЦЫЯ.





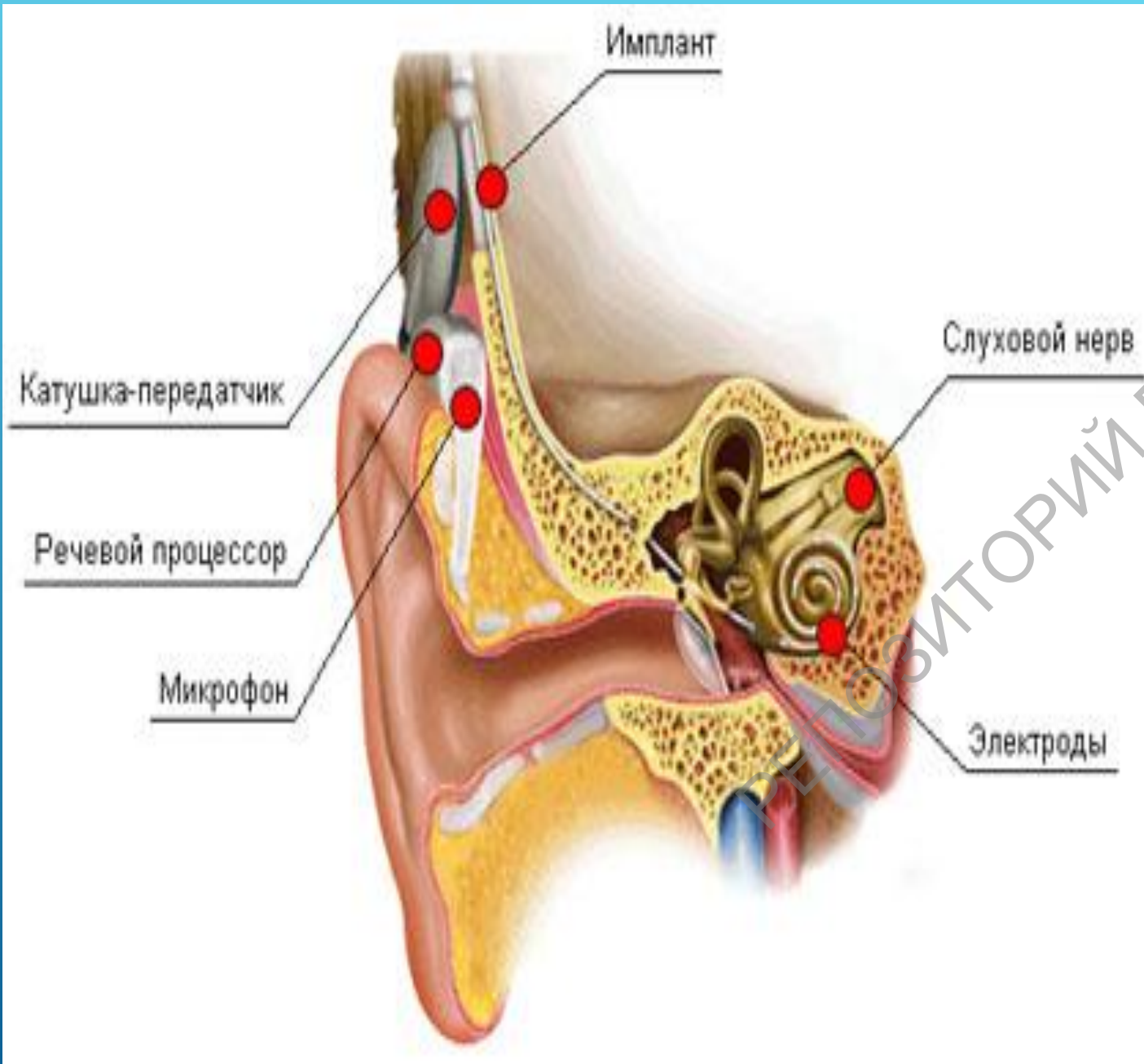
# ЯК ЧУЕ ЗДАРОВАЕ ВУХА



ЯК ЧУЄ

ЗДАРОВАЄ ВУХА

ЧЕЛАВЕК ЧУЄ МОЗГАМ, А НЕ ВУХАМ!



СУЧАСНЬЕ МАДЭЛІ  
СІСТЭМ КІ  
СКЛАДАЮЦА 3 2  
ЧАСТАК – УНУТРАНАЙ  
І НАРУЖНАЙ





# ЭТАПЫ РЭАБІЛІТАЦЫІ:

- ПАЧАТКОВЫ ЭТАП РАЗВІЦЦА  
СЛЫХАВАГА І СЛЫХАМОЎНАГА  
ЎСПРЫМАННЯ.

ПРАЦЯГЛАСЦЬ 3-12 ТЫДНЯЎ.

- АСНОЎНЫ ЭТАП РАЗВІЦЦА  
СЛЫХАВАГА І СЛЫХАМОЎНАГА  
ЎСПРЫМАННЯ.

ПРАЦЯГЛАСЦЬ 6-18 МЕСЯЦАЎ.

- ЯЗЫКАВЫ ЭТАП РАЗВІЦЦА  
ЎСПРЫМАННЯ МОВЫ І ЎЛАСНАГА  
МАЎЛЕННЯ.

ПРАЦЯГЛАСЦЬ 5 І БОЛЬШ ГАДОЎ.

- ЭТАП РАЗВІЦЦА ЗВЯЗНАГА  
МАЎЛЕННЯ І РАЗУМЕІННЯ  
СКЛАДАНЫХ ТЭКСТАЎ.