

ТРЕБОВАНИЯ К РАЗМЕРАМ УЧЕНИЧЕСКОЙ МЕБЕЛИ



Подготовила:
Г.В. Скриган

**Требования к размерам ученической мебели,
разрешенной для оснащения учреждений
образования, содержатся в действующих
Санитарных нормах и правилах
«Требования для учреждений общего среднего
образования», утвержденных постановлением
Министерства здравоохранения Республики
Беларусь от 27 декабря 2012 № 206 (СанПиН)
и Межгосударственных стандартах
ГОСТ 5994-93 (ИСО 5970-79) «Парты. Типы
и функциональные размеры (с изменением 2013 г.)
ГОСТ 11015-93 «Столы ученические.
Типы и функциональные размеры»
(с внесенными изменениями в 2013 г.)
и ГОСТ 11016-93 «Стулья ученические.
Типы и функциональные размеры»
(с изменениями 2012 и 2013 гг.)**

Типы ученической мебели



В регулируемой по высоте ученической мебели ряд размерных параметров остаются

неизменными

(например, ширина и глубина сиденья, ширина и длина спинки)

и нормируются по наибольшему номеру,

а отдельные параметры стульев

(эффективная глубина сиденья, высота линии перегиба спинки, высота нижнего края спинки над сиденьем и высота верхнего края спинки над сиденьем)

нормируются по среднему размеру

Размерные группы ученической мебели по ГОСТ 11015-93 и ГОСТ 11016-93

Номер ученической мебели	Цвет маркировки ученической мебели	Рост учащегося, в см	Размеры ученической мебели	
			Высота ученических столов (парт), в см	Высота ученических стульев, в см
1	Оранжевый 	от 100 до 115	46	26
2	Фиолетовый 	от 115 до 130	52	30
3	Желтый 	от 130 до 145	58	34
4	Красный 	от 145 до 160	64	38
5	Зеленый 	от 160 до 175	70	42
6	Голубой 	свыше 175	76	46
7	Черный 	свыше 185	82 (столы)	50

ТРЕБОВАНИЯ К КОНТОРКАМ

высота над полом переднего края столешницы конторки, обращенной к учащемуся

75 см для учащихся ростом 115 - 130 см

85 см для учащихся ростом 130 - 145 см

95 см для учащихся ростом 145 - 160 см

угол наклона столешницы должен быть 15 - 17°

Оптимальными являются конторки, у которых столешница закреплена на 2-х опорах с размером не менее 60 см x 60 см, регулируемые по высоте, имеющие держатель для учебника



Стулья производятся 7 размеров
Межгосударственный стандарт ГОСТ 11016-93 (ИСО 5970-79)
«Стулья ученические. Типы и функциональные размеры»
(с внесенными изменениями № 1 в 2012 г. и № 2 в 2013 г.)

Наименование размера	Значение для стула (в мм), номера						
	1	2	3	4	5	6	7
Высота сиденья	260	300	340	380	420	460	500
Эффективная глубина сиденья * (допускается отклонение минус 20 мм)	260	290	330	360	380	400	420
Ширина сиденья, не менее	250	270	290	320	340	360	360
Высота линии перегиба спинки, не более	160	170	190	200	210	220	230
Высота нижнего края спинки над сиденьем, не более	120	130	150	160	170	190	200
Высота верхнего края спинки над сиденьем, не более	250	280	310	330	360	400	440
Ширина спинки, не менее	250	250	250	280	300	320	320

*** Эффективная глубина сиденья – размер по горизонтали от передней кромки сиденья до наиболее выпуклой части спинки, измеряемый по оси стула и соответствующий минимальной глубине сиденья**

**Межгосударственный стандарт
ГОСТ 11016-93 (ИСО 5970-79)**

«Стулья ученические. Типы и функциональные размеры»

Радиус изгиба переднего края сиденья должен составлять 20-50 мм (отсутствует при наличии наклона передней половины сиденья)

Допускается угол наклона передней половины сиденья до плюс 8°

Радиус спинки в плане, не менее 300 мм (допускается прямая спинка, не имеющая радиуса в плане)

Угол наклона сиденья 0-4°

Угол наклона спинки 95-130°



Столы производятся 7 размеров
Межгосударственный стандарт ГОСТ 11015-93 (ИСО 5970-79)

Наименование размера	Значение для стола, номера						
	1	2	3	4	5	6	7
Расстояние между опорными элементами стола на одно место (ширина пространства для ног), не менее	420	420	420	420	450	450	450
Расстояние от края стола со стороны сидящего до элементов, выступающих перед его коленями (глубина пространства для ног), не менее	300	300	300	350	400	400	400
Расстояние от края стола со стороны сидящего до элементов, выступающих над стопой (глубина пространства для ног при сидении с вытянутыми ногами), не менее	400	400	400	400	450	450	450

Примечание - Допускается изготовление подножки на расстоянии от края стола со стороны сидящего высотой не более 70 мм.

Типы столов



МАРКИРОВКА УЧЕНИЧЕСКОЙ МЕБЕЛИ

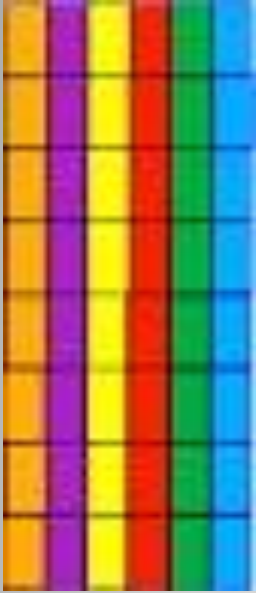
Стол и стулья, парты должны иметь цифровую и цветовую маркировку

Цифровая маркировка наносится на нижнюю поверхность крышки стола и сиденье стула в виде дроби, в числителе которой указана группа стола, стула в знаменателе – диапазон роста детей, для которых предназначается мебель, например:

$$\frac{5}{160 - 175}$$

Маркировка ученической мебели

Цветовая маркировка наносится на обеих боковых сторонах видимых поверхностей стола и стула, парты в виде круга диаметром 10 мм или горизонтальной полосы шириной не менее 10 - 15 мм



В каждом учебном помещении устанавливается ученическая мебель 2 - 3 размеров в соответствии с ростом учащихся

Основные размеры ученической мебели должны соответствовать приложению 5 к действующим Санитарным нормам и правилам



Маркировка ученической мебели



ТРЕБОВАНИЯ К РАЗМЕРАМ УЧЕНИЧЕСКОЙ МЕБЕЛИ

