

**Логопедия как наука.  
Теоретические  
и методологические основы логопедии.**

*Автор презентации:  
Бришитель И. В.  
Преподаватель ИПКиП, БГПУ*

## Логопедия – это...

специальная педагогическая наука о нарушениях речи, о методах их предупреждения, выявления и устранения средствами специального обучения и воспитания

**ПРЕДМЕТ****ОБЪЕКТ****ЦЕЛИ****ЗАДАЧИ**

Изучение закономерностей обучения и воспитания лиц с нарушениями речи

человек, страдающий речевыми нарушениями

Разработка научно-обоснованной системы обучения, воспитания лиц с нарушениями речи.

Предупреждение речевых расстройств.

Совершенствование **методов профилактики** речевых расстройств.


Разработка **принципов, дифференцированных методов и средств устранения** речевых нарушений

# Задачи логопедии...

изучение онтогенеза речевой деятельности при различных формах речевых нарушений

- определение распространенности, симптоматики, степени проявлений нарушений речи
- выявление динамики спонтанного и направленного развития детей с нарушениями речевой деятельности, характер влияния речевых расстройств на формирование личности, психическое развитие
- изучение особенностей формирования речи и речевых нарушений у детей с различными отклонениями в развитии
- выявление этиологии, механизмов, структуры и симптоматики речевых нарушений
- разработка методов педагогической диагностики речевых расстройств
- систематизация речевых расстройств

# Структура логопедии




```
graph TD; A[Структура логопедии] --> B[Дошкольная логопедия]; A --> C[Школьная логопедия]; A --> D[Логопедия взрослых];
```

**Дошкольная  
логопедия**

**Школьная  
логопедия**

**Логопедия  
взрослых**



**Логопедическое воздействие – это...**

**педагогический процесс по  
коррекции, компенсации  
личности ребенка**

РЕПОЗИТОРИЙ БГПУ

# Компенсация – это...

сложный процесс перестройки  
психических функций при нарушении  
или утрате каких-либо функций  
организма



# Коррекция нарушений речи – это...

исправление недостатков речи,

используются также термины

*«устранение»,*

*«преодоление речевых нарушений».*





**Механизм нарушения речи – это...**

характер отклонений процессов и  
операций в возникновении и  
развитии речевой деятельности

РЕПОЗИТОРИЙ БГУ



**Структура речевого дефекта – это...**

**совокупность речевых и  
неречевых симптомов**



# Нарушения речи – это...

(синонимы: расстройство речи, речевые нарушения, дефекты речи, недостатки речи, речевые отклонения, речевая патология)

отклонения в речи говорящего от языковой нормы, принятой в данной языковой среде.

# Нарушение речевого развития – это...

группа различных видов отклонений в  
развитии речи, имеющая различную этиологию,  
патогенез, степень выраженности

# Недоразвитие речи – это...

качественно низкий уровень  
сформированной (сравнительно с  
нормой) той или иной речевой  
функции или речевой системы в целом

## Общее недоразвитие речи – это...

различные сложные речевые расстройства,  
при которых у детей нарушено  
формирование всех компонентов речевой  
системы, относящихся к звуковой и  
смысловой стороне. Слух и интеллект не  
нарушены!!!!

## Симптом нарушения речи

признак (проявление) нарушения речевой деятельности

## Синдром

сочетание признаков (симптомов) речевой деятельности в нарушенном виде



## Фонематическое восприятие

специальные умственные дей-  
ствия по дифференциации  
фонем и установлению  
звуковой структуры слова

## Фонематический слух

тонкий систематизированный  
слух, обладающий  
способностью осуществлять  
операции различения и  
узнавания фонем,  
составляющих звуковую  
оболочку слова

## Задержка речевого развития – это...

замедление темпа, при котором уровень речевого развития не соответствует возрасту ребенка



**Норма речи – это...**

общепринятые варианты употребления  
языка в процессе речевой деятельности

РЕПОЗИТОРИЙ БГУ

# Тяжелые нарушения речи – это...

стойкие                      специфические                      отклонения  
формирования                      компонентов                      речевой  
системы у детей **при сохранном слухе и**  
**интеллекте!**

## Внутрисистемные связи логопедии

- с педагогикой
- с сурдопедагогикой
- с тифлопедагогикой
- с олигофренопедагогикой
- с методиками обучения родному языку, математике
- с логопедической ритмикой
- с общей и специальной психологией, психодиагностикой

## Межсистемные связи логопедии С медико-биологическими науками:

- |                        |                 |
|------------------------|-----------------|
| • анатомией            | отртодонтией    |
| • физиологией          | педиатрией      |
| • нейрофизиологией     | психопатологией |
| • оториноларингологией | невропатологией |

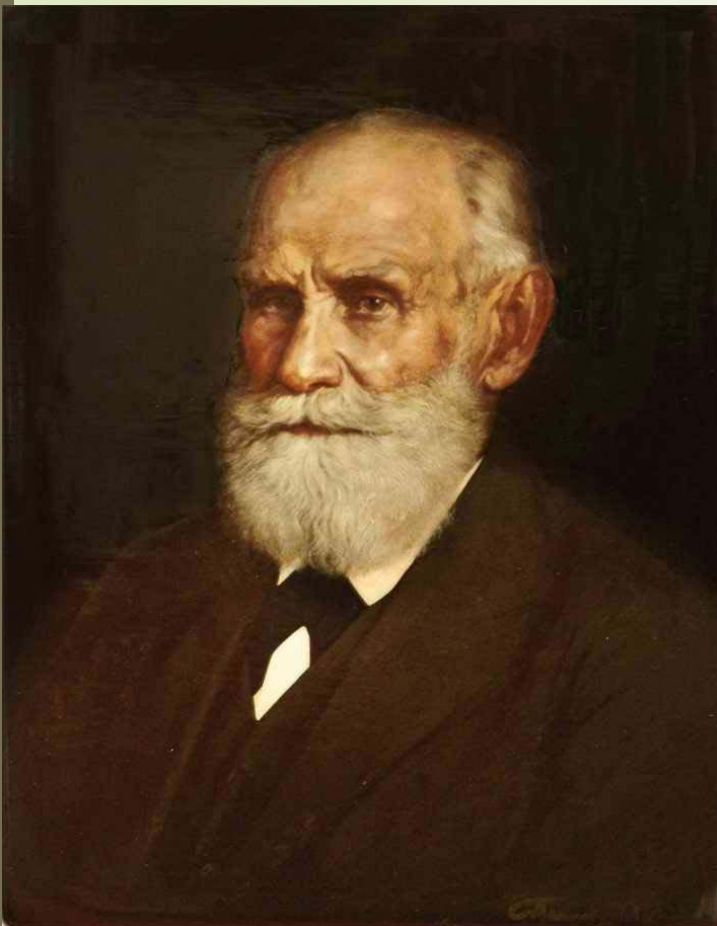


# **Естественнонаучные психофизиологические основы логопедии**

РЕПОЗИТОРИЙ БГУФР



# Учение И.П. Павлова



И.П. Павлов



# Учение П.К. Анохина о функциональных системах

## Функциональная система



П. К. Анохин (1909 - 1971)

Учение о функциональных системах разработал П.К.Анохин

**Первый блок**  
Афферентный синтез (анализ ситуации, в которой будет протекать и протекает деятельность).

**Второй блок**  
1. *Принятие решения* (осуществлять или не осуществлять деятельность).  
2. *Выбор оптимальных средств* осуществления деятельности.

**Третий блок**  
Формирование акцептора (результата) действия (*предвосхищение, предвидение* результата деятельности).  
*Программирование* деятельности.

Работа мозга и других органов, осуществляемая в системе, по достижению результата

# Учение о динамической локализации психических функций (И.М. Сеченов, И.П. Павлов, А.Р. Лурия)

## Локализация психических функций: Функции полушарий головного мозга





**Значение для логопедии трудов  
Л. С. Выготского, А. А. Леонтьева.**

РЕПОЗИТОРИЙ БГПУ

# Выготский Лев Семёнович

(психолог, дефектолог,  
педолог. профессор)

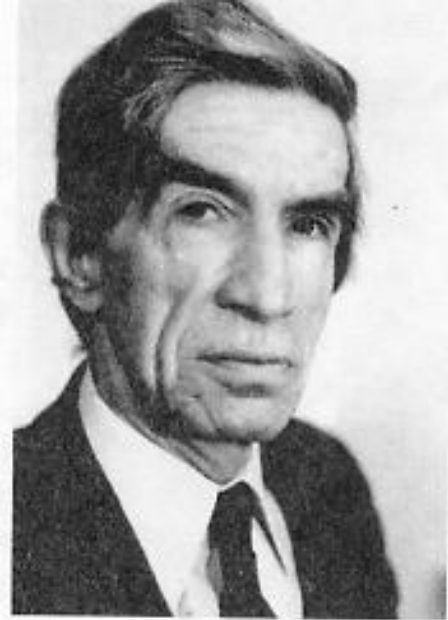
**МЫСЛИ**

**СЛОВО**

**МОТИВ — МЫСЛЬ — ВНУТРЕННЯЯ  
РЕЧЬ — ВНЕШНЯЯ РЕЧЬ**





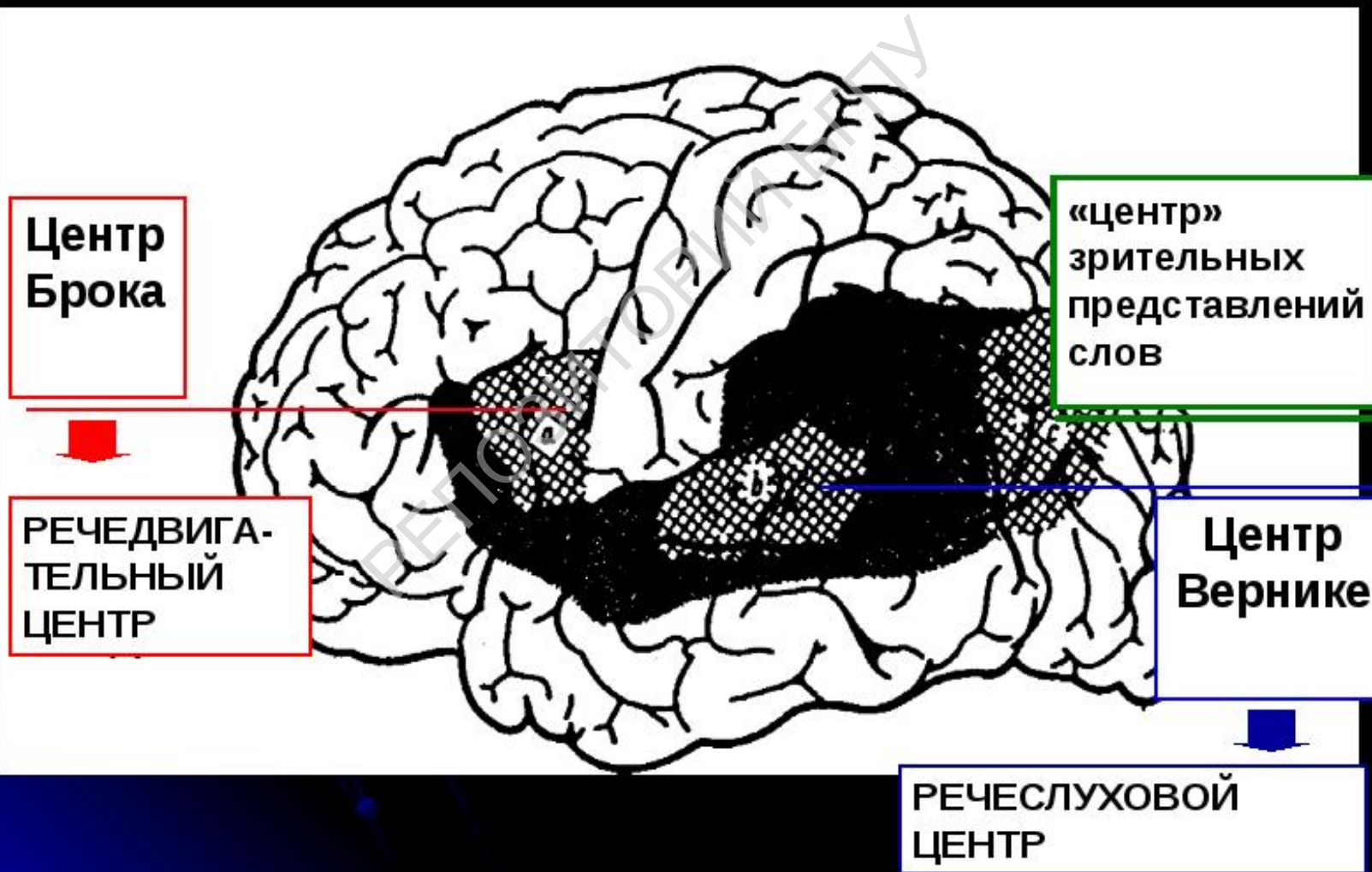


## А. А. Леонтьев выделяет следующие операции порождения речевого высказывания

**МОТИВ** — **МЫСЛЬ** — **внутреннее**  
**программирование** — **лексическое**  
**развертывание** и **грамматическое**  
**конструирование** — **моторная реализация** —  
**внешняя речь.**

# Анатомо-физиологические процессы речи

## Физиологические основы речи



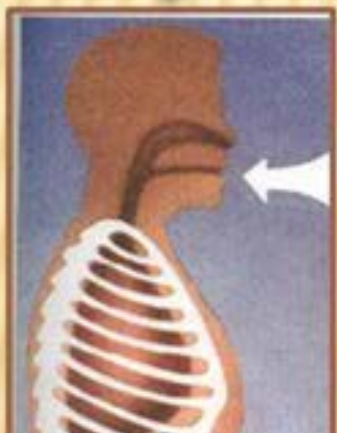


# Главные части периферического речевого аппарата:

## Энергетическая (дыхательная)

Легкие с системой  
дыхательных мышц и  
проводящие дыхательные  
пути (бронхи, трахея)

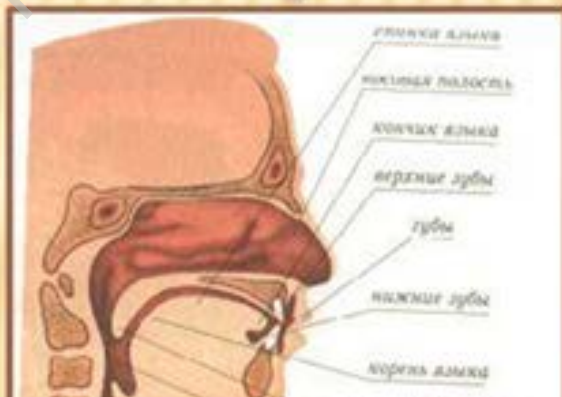
Обеспечивает  
силу звучания голоса



## Генераторная (голособразующая)

Гортань с голосовыми  
связками и мышцами

Обеспечивает  
высоту и силу голоса



## Резонаторная

(звукообразующая)  
Полость рта и носа

Обеспечивает  
образование  
гласных и  
согласных звуков  
и их  
дифференциацию  
по способу и  
месту  
артикуляции

Выполняет  
резонаторную  
функцию –  
усиливает или  
ослабляет  
обертоны,  
придающие  
голосу  
звонкость



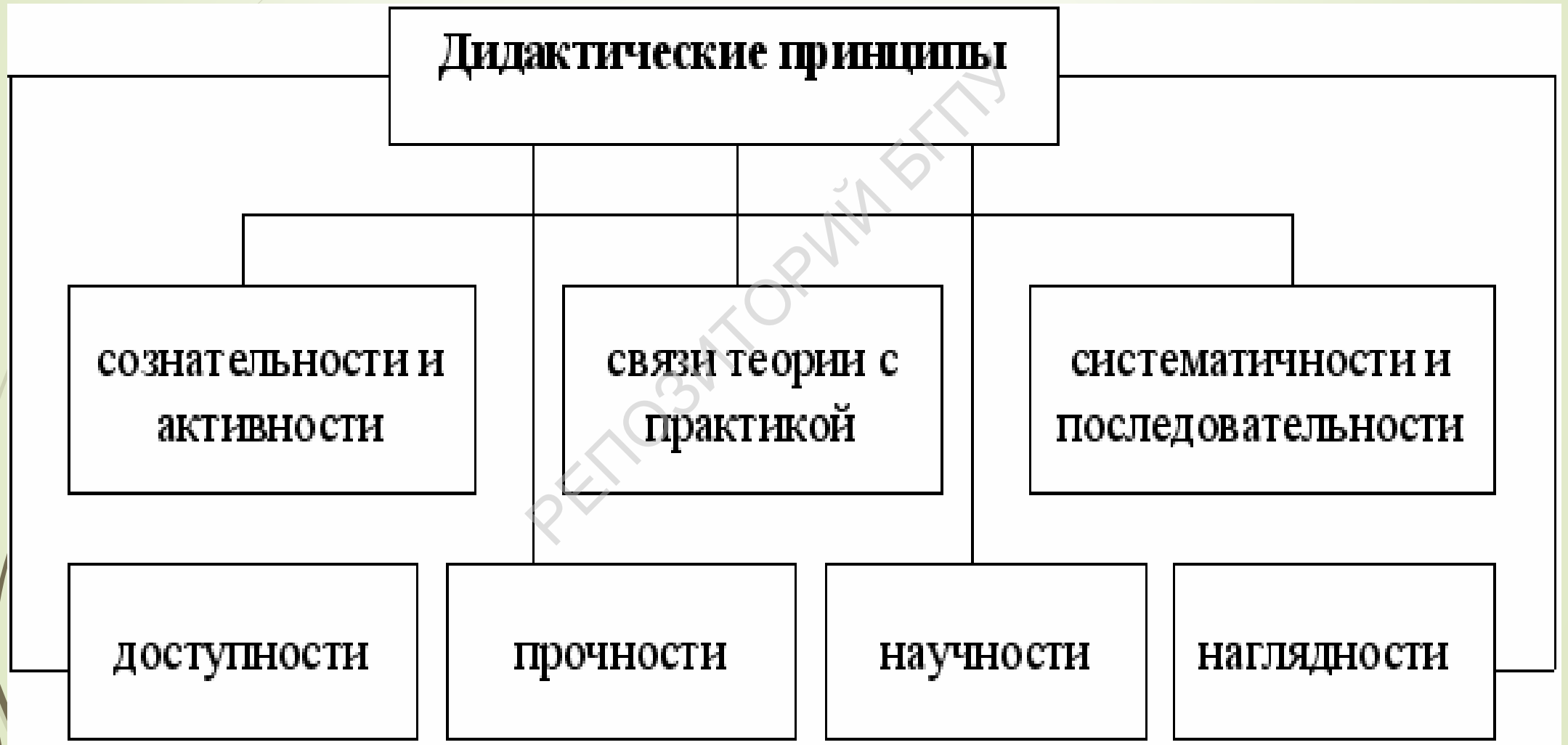
# Онтогенез звуков

0 - 1 год	1 - 2 года	2 - 3 года	3 - 4 года	4 – 5 лет
[а] [у] [э] [и] [п] [б] [к] [г] [м] и их мягкие пары	[м] [п] [б] [т] [д] [н] [к] [в] [ф] [й] и их мягкие пары	[с] [с'] [з] [з'] [ц]	[л] [л']	[ш] [ч] [ж] [щ] [р] [р']

# Этапы речевого развития (А.А. Леонтьев)

Подготовительный период	До 1 года	Первая голосовая реакция – крик (плач) Гуление – с 1,5 мес Лепет – с 6-8,5 мес Реакция на 1 слова с 10 мес Первые слова к концу 1 года Короткая фразовая речь к 2 годам
Преддошкольный период	До 3 лет	1, 6 мес - 10-15 слов 2-3 года – (около 1000 слов) Нач 3 года – употребляет ед. и мн. Число, формируется грамматический строй речи
Дошкольный период	3-7 лет	Сокращение слов («сипед») Перестановки звуков («певрый») Пропуски и добавления звуков («не зинаю») Фраза из 3-4 слов Ошибки в согласовании слов, смягчение согласных, <u>свистящие , шипящие и соноры пропускаются и заменяются НЕ ИСКАЖАЮТСЯ!</u>
Школьный период	7-17 лет	

# Принципы логопедии



# Специальные принципы логопедии

Системности	Речь - это сложная функциональная система, структурные компоненты которой находятся в тесном взаимодействии
Комплексности	Речевые нарушения во многих случаях включаются в синдром нервных и нервно-психических заболеваний (например, дизартрия, алалия, заикание и др.). Устранение речевых нарушений в этих случаях должно носить комплексный, медико-психолого-педагогический характер.
Развития	логопедическая работа осуществляется с учетом зоны ближайшего развития ребенка
Онтогенетический	Разработка методики коррекционно-логопедического воздействия ведется с учетом <u>последовательности появления форм и функций речи</u> , а также видов деятельности ребенка в онтогенезе

# Специальные принципы логопедии

Деятельностный подход	учет ведущей деятельности ребенка в процессе логопедической работы моделируются различные ситуации речевого общения
Этиопатогенетический	учет этиологии и механизмов речевого нарушения, учета структуры речевого нарушения;
Принцип обходного пути	формирования новой функциональной системы в обход пострадавшего звена

# Методы логопедии

организационные методы:  
**сравнительный,**  
**лонгитюдинальный**  
(изучение в динамике),  
**комплексный**

**интерпретационные**  
**методы, способы**  
теоретического  
исследования связей  
между изучаемыми  
явлениями

эмпирические методы:  
обсервационные  
(наблюдение),  
экспериментальные  
(лабораторный,  
естественный,  
формирующий или  
психолого-педагогический  
эксперимент),  
психодиагностические  
(тесты,  
стандартизированные и  
проективные, анкеты,  
беседы, интервью),  
биографические (сбор и  
анализ анамнестических  
данных)

количественный  
(математико-  
статистический) и  
качественный  
анализ полученных  
данных,  
используется  
машинная  
обработка данных  
с применением  
ЭВМ



# Литература:

1) Логопедия: учебник для студ. дефектол. фак. пед. высш. учеб. заведений / под ред. Л.С. Волковой. – 5-е изд., перераб. и доп. – М.: Гуманитар. Изд. Центр ВЛАДОС, 2008. – 703 с.

РЕПОЗИТОРИЙ БГПУ