

Методы научно-педагогического исследования

Тема 3

РЕПОЗИТОРИЙ БГПУ

Научный метод

целенаправленный подход, путь, посредством которого достигается поставленная цель.

Это комплекс различных познавательных подходов и практических операций, направленных на приобретение научных знаний

Основная функция метода научного исследования

внутренняя организация и регулирование
процесса познания или практического
преобразования того или иного объекта

Метод в широком смысле

познавательный процесс, который включает несколько способов.

Например, метод теоретического анализа включает, помимо последнего, синтез, абстрагирование, обобщение и т.д.

Метод в узком смысле

специальные приемы научной дисциплины.

Например, в психологии и педагогике — метод научного наблюдения, метод опроса, экспериментальный метод и др.

Теоретические методы научного исследования

- теоретический анализ и синтез
 - абстрагирование
 - идеализация
 - обобщение
 - индукция и дедукция
 - аналогия
 - моделирование
-

Анализ

изучение каждого элемента или стороны явления как части целого, расчленение изучаемого предмета или явления на составные элементы, выделение в нем отдельных сторон

Синтез

реальное или мысленное объединение различных сторон, частей предмета в единое целое

Абстрагирование

процесс мысленного отвлечения от ряда свойств и отношений изучаемого предмета или явления с одновременным выделением интересующих познающего субъекта в данный момент свойств

Виды абстракции

- Абстракция отождествления
 - Изолирующая абстракция
 - Абстракция актуальной бесконечности в математике
 - Абстракция потенциальной осуществимости в математике
-

Идеализация

это мысленное конструирование понятий об объектах, не существующих и не осуществимых в действительности, но таких, для которых имеются прообразы в реальном мире

Обобщение

- 1) логический процесс перехода от единичного к общему, от менее общего к более общему знанию, установление общих свойств и признаков предметов,
- 2) результат этого процесса: обобщенное понятие, суждение, закон, теория

Индукция

логический метод (прием) исследования, связанный с обобщением результатов наблюдений и экспериментов и движением мысли от единичного к общему

Виды индукции

- Индукция неполная (популярная)
- Индукция полная
- Индукция научная

РЕПОЗИТОРИЙ БГУИР

Дедукция

- 1) переход в процессе познания от общего к единичному (частному), выведение единичного из общего;
- 2) процесс логического вывода, т.е. перехода по тем или иным правилам логики от некоторых данных предложений — посылок к их следствиям (заключениям)

Аналогия

метод научного познания, при котором устанавливается сходство в некоторых сторонах, качествах и отношениях между нетождественными объектами

Моделирование

воспроизведение характеристик
некоторого объекта на другом объекте,
специально созданном для их изучения
(модели)

Модель

объект, который имеет сходство в некоторых отношениях с прототипом и служит средством описания и/или объяснения, и/или прогнозирования поведения прототипа

Виды моделирования

- Материальное (предметное) моделирование
 - Идеальное (знаковое) моделирование
 - Математическое (компьютерное) моделирование
-

Эмпирические методы научного исследования

- Метод изучения литературных источников
 - Наблюдение
 - Беседа
 - Опросные методы (анкетирование, интервьюирование)
 - Метод тестирования
 - Эксперимент
-

Наблюдение

целенаправленное, планомерное и систематическое восприятие и фиксацию проявлений психолого-педагогических явлений и процессов

Протокол наблюдения

Этапы занятия	Содержание учебного материала	Формы, методы взаимодействия педагога и учеников	Время

Беседа

метод психологии и педагогики, который предполагает получение информации об изучаемом явлении в логической форме как от исследуемой личности, членов изучаемой группы, так и от окружающих людей

Опросные методы

письменные или устные,
непосредственные или опосредованные
обращения исследователя к
респондентам с вопросами, содержание
ответов на которые раскрывает
отдельные стороны изучаемой проблемы

Анкета

разработанный в соответствии с установленными правилами документ исследования, содержащий упорядоченный по содержанию и форме ряд вопросов и высказываний, часто с вариантами ответов на них

Структура анкеты

- *Вводная часть;*
- Основная часть;
- Социально-демографическая часть

РЕПОЗИТОРИЙ БГПУ

Виды вопросов анкеты

- Открытые
 - Закрытые
 - Полузакрытые
 - Вопросы-фильтры
 - Вопросы на ранжирование
-

Метод тестирования

выполнение испытуемым заданий
определенного рода с точными
способами оценки результатов и их
числового выражения

Тест

стандартизированное задание, которое позволяет исследователю диагностировать меру выраженности изучаемого свойства у испытуемого, его психологические характеристики, а также отношения к тем или иным объектам.

Виды тестов

- Тесты достижений
- Тесты способностей
- Тесты личности

РЕПОЗИТОРИЙ БГПУ

Тесты достижений (дидактические)

определяют уровень овладения учебным материалом, сформированность у обучающихся знаний, навыков и умений

Тесты способностей

чаще всего связаны с диагностикой познавательной сферы личности, особенностей мышления и обычно называются интеллектуальными

Тесты личности

дают возможность по реакции на задания теста судить об особенностях свойств личности — направленности, темпераменте, чертах характера.

Проявления свойств личности вызываются посредством предъявления проективного материала

Эксперимент

метод, предполагающий активное вмешательство исследователя в психолого-педагогический процесс с целью его изучения в заранее запланированных параметрах и условиях

Виды эксперимента

- Естественный
 - Лабораторный
 - Констатирующий
 - Формирующий
 - Сравнительный
-

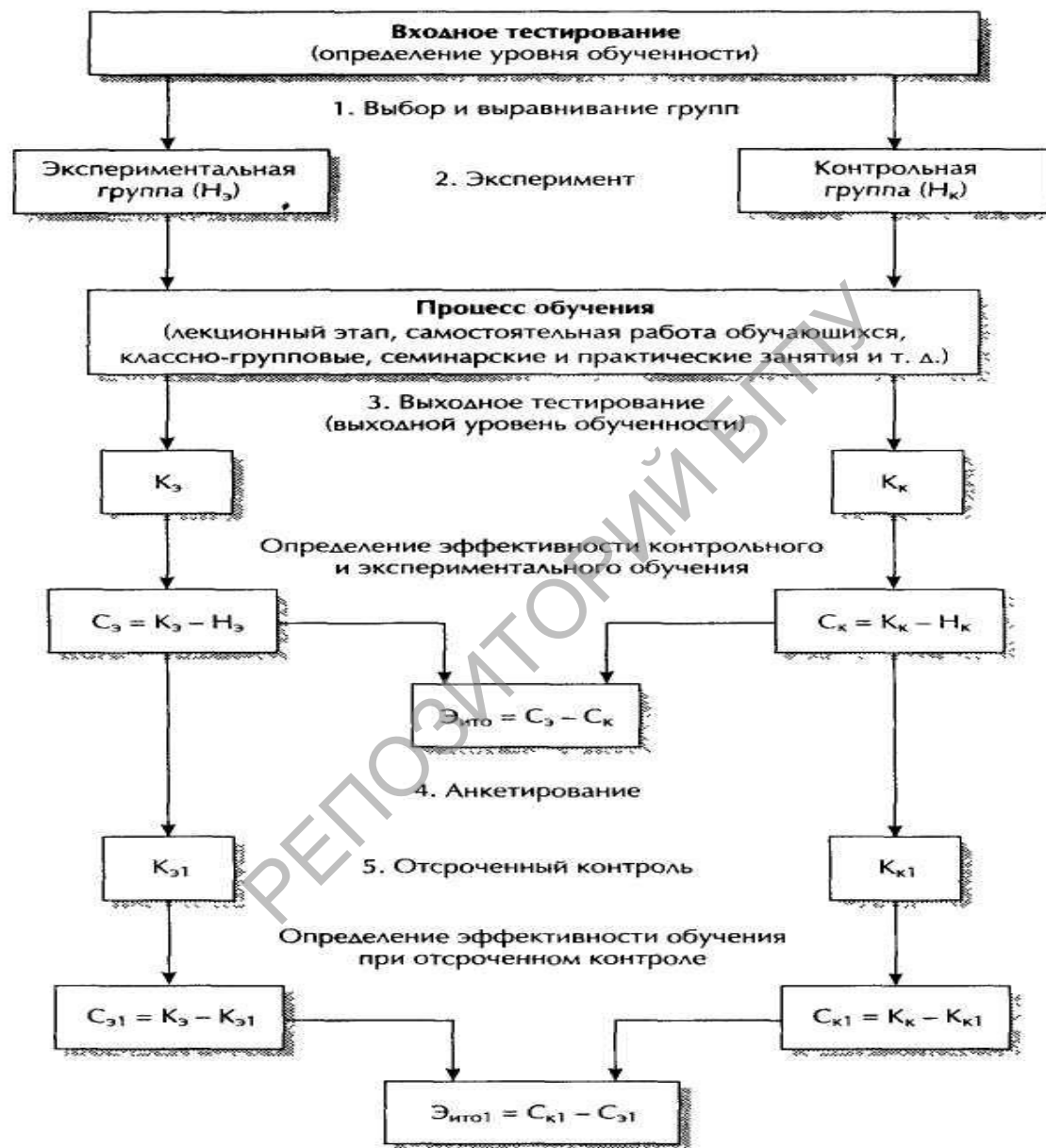


Рис. 1П1. Сравнительный педагогический эксперимент