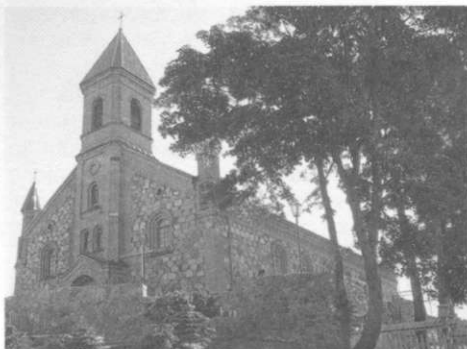


**БРАСЛАВСКИЙ КОСТЁЛ РОЖДЕСТВА ДЭВЫ МАРЬИ**, памятник архитектуры неороманского стиля в г. Браслав. Построен на возвышенности в 1824 на месте деревянного храма. В 1897 перестроен. В основе строительной техники — смешанная кладка из кирпича и бутового камня с заполнением пустот мелким щебнем. Трёхнефная, прямоугольная в плане базилика под 2-скатной крышей. В композиции гл. фасада доминирует башня-колокольня в форме четверика с шатровым пирамидальным завершением. Углы фланкируют пинакли с 6-гранными шатрами. В центре гл. фасада — арочный портал с вимпергом.

С-

Браславский  
костёл Рождества  
Девы Марии.



Боковые фасады прорезаны высокими арочными оконными проёмами полуциркульного рисунка. Декор. кирпичная кладка формирует подкарнизный аркатурный пояс, используется в обрамлении оконных проёмов, люкарн. В интерьере 3-ярусный барочный деревянный алтарь с каннелированными колоннами коринфского ордера. В центре икона Браславской Богоматери, в центр. и верхнем ярусах — скульптуры 4 апостолов. Костёл действует.

*Ю. Ю. Захарина.*