

Вучэбная дысцыпліна «АСНОВЫ ЛАГАПЕДЫІ»

Анатама-фізіялагічныя і лінгвістычныя асновы лагапедыі

Складальнік: Сапагова Вольга Леанідаўна,
старшы выкладчык кафедры лагапедыі
Інстытута інклюзіўнай адукацыі БДПУ

Веданне лінгвістычных і псіхалінгвістычных механізмаў прамовы дазваляе:

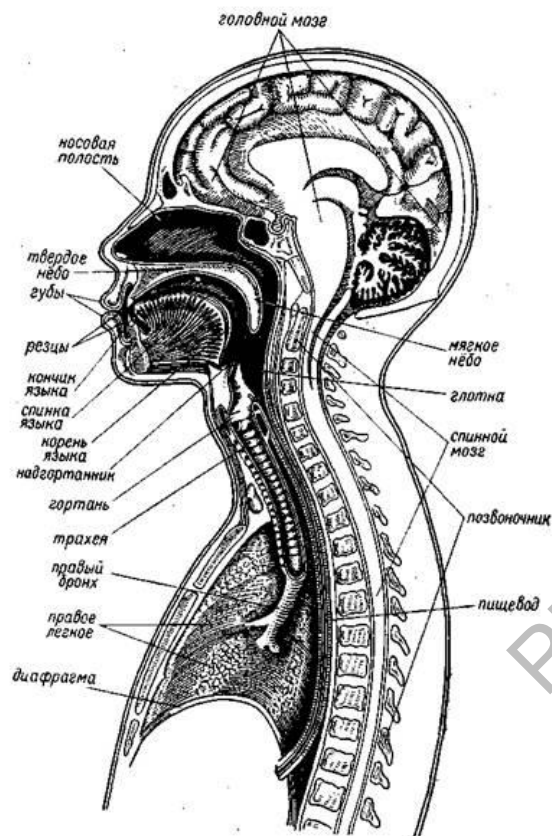
- прадстаўляць складаны механізм прамовы ў норме
- дыферэнцыравана падыходзіць да аналізу маўленчых парушэнняў
- правільна вызначаць шляху карэкцыйнага ўздзеяння

Каб гаворка чалавека была выразна і зразумелай, руху маўленчых органаў павінны быць заканамернымі і дакладнымі.

Для разумення дзеяння механізму вымаўлення гаворкі неабходна добра ведаць **будынак маўленчага апарата.**

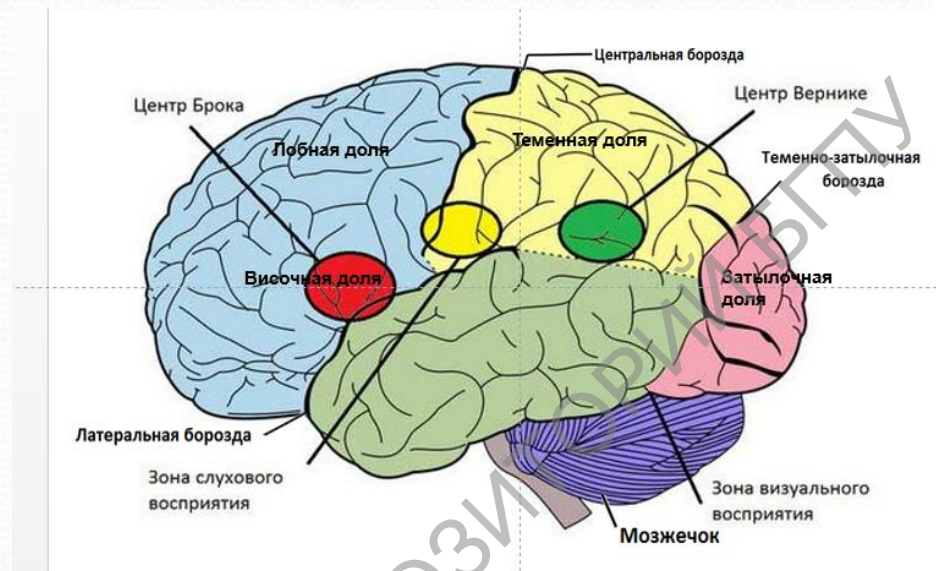
РЕПОЗИТОРИЙ БГПУ

Будова маўленчага апарата



- **Цэнтральны адзел:** кара галаўнога мозгу (пераважна левага паўшар'я), падкоркавыя вузлы, праводзячыя шляхі, ядра ствала і нервы, якія ідуць да дыхальных, галасавых і артыкуляцыйных цягліцаў.
- **Пэрыфэрычны адзел:** дыхальны, галасавы і артыкуляцыйны адзелы.

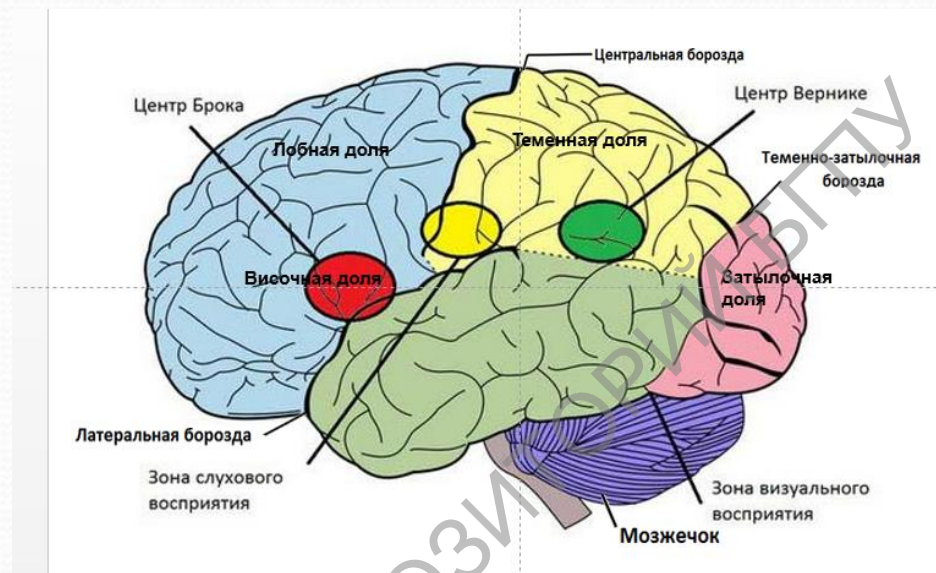
Цэнтральны маўленчы апарат



Утварэнне рэчы:

- Лобныя звільны з'яўляюцца рухальнай вобласцю і ўдзельнічаюць у адукацыі уласнай вуснай прамовы.
- Скроневыя звільны з'яўляюцца речеслуховай вобласцю, куды паступаюць гукавыя раздражненні.
- Цем'янная доля мае значэнне для разумення гаворкі.

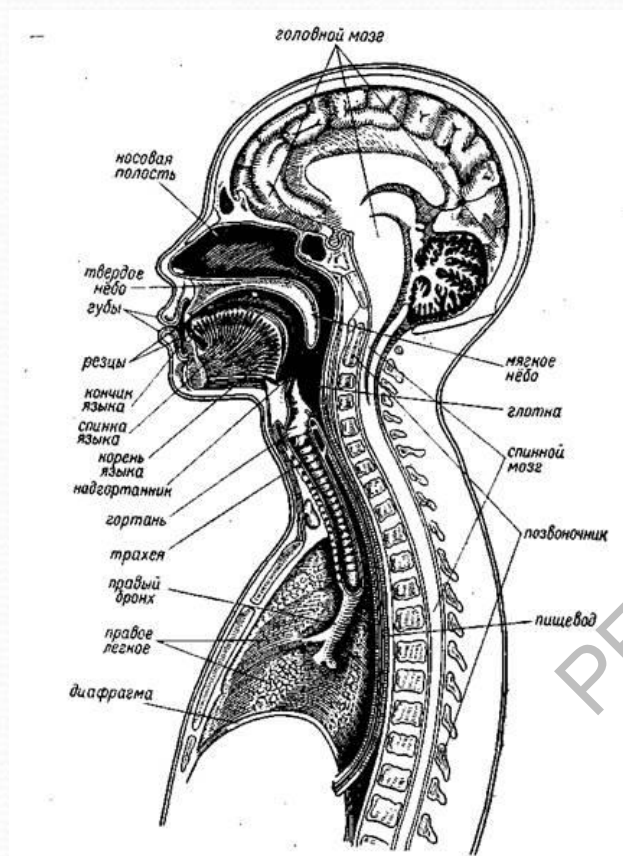
Цэнтральны маўленчы апарат



Утварэнне рэчы:

- Патылічная доля з'яўляецца глядзельнай вобласцю і забяспечвае засваенне пісьмовай мовы (ўспрыманне літарных малюнкаў пры чытанні і лісце). Дзякуючы глядзельнай ўспрымання артыкуляцыі дарослых у дзіцяці пачынае развівацца гаворка.
- Падкоркавыя ядра адказваюць за рытм, тэмп і выразнасць прамовы.
- Якія праводзяць шляху – кара галаўнога мозгу звязаная з органамі прамовы двума відамі нервовых шляхоў: цэнтрабежнымі і цэнтраімклівымі.

Периферичны маўленчы апарат



- *Дыхальны аддзел:* грудная клетка з лёгкімі, бронхамі і трахеей.
- *Галасавы аддзел:* гартань разам галасавымі складкамі з у ёй.
- *Артыкуляцыйны аддзел:* язык, вусны, сківіцы (верхняя і ніжняя), цвёрдае і мягкае нёба, альвіёлы. З іх язык, вусны, мягкае нёба і ніжняя сківіца з'яўляюцца рухомымі, астатнія — нерухомымі.

Для правильного ажыццяўлення маўленчага акта неабходны кантроль:

- з дапамогай слыху;
- праз кінесцецічныя адчуванні.

РЕПОЗИТОРИЙ БГПУ

Лінгвістычныя асновы лагапедыі:

Веданне законаў і паслядоўнасці засваення дзіцем нормаў мовы спрыяе ўдакладненні лагапедычнага заключэння, з'яўляецца неабходным для распрацоўкі сістэмы логопедычнага ўздзеяння.

РЕПОЗИТОРИЙ БГПУ

Спараджэнне маўленчага выказвання:

- *Л. С. Выготскі вылучаў наступныя планы руху ад думкі да слова і назад: матыў – думка – унутраная гаворка – знешняя гаворка, адрозніваючы знешні (фізічны) і семантычны (псіхалагічны) планы гаворкі.*
- *А. А. Лявонцьеў вылучае наступныя аперацыі спараджэння маўленчага выказвання: матыў – думка (маўленчая інтэнцыя) – унутранае праграмаванне – лексічнае разгортванне і граматычнае канструяванне – маторная рэалізацыя – знешняя гаворка.*

Список основной литературы:

- Лагапедыя: Падручнік для студэнтаў дефектолагічных факультэтаў педагагічных вышэйшых навучальных устаноў / Пад рэд. Л. С. Волкавай, С. Н. Шахоўская . – 3-е выд., перераб. і доп. - М.: ВЛАДОС, 2003.
- Настольная кніга педагога-дефектолага / Т. Б. Епифанцева. – Выд. 2-е – Растоў-на-Доне: Фенікс, 2006. – 576 с.



**Асновы
лагapedыі**

РЕПОЗИТОРІЙ ВГТУ