

Учебная дисциплина «ОСНОВЫ ЛОГОПЕДИИ»

Анатомо-физиологические и лингвистические основы логопедии

Составитель: Сапогова Ольга Леонидовна,
старший преподаватель кафедры логопедии
Института инклюзивного образования БГПУ

Знание лингвистических и психолингвистических механизмов речи позволяет:

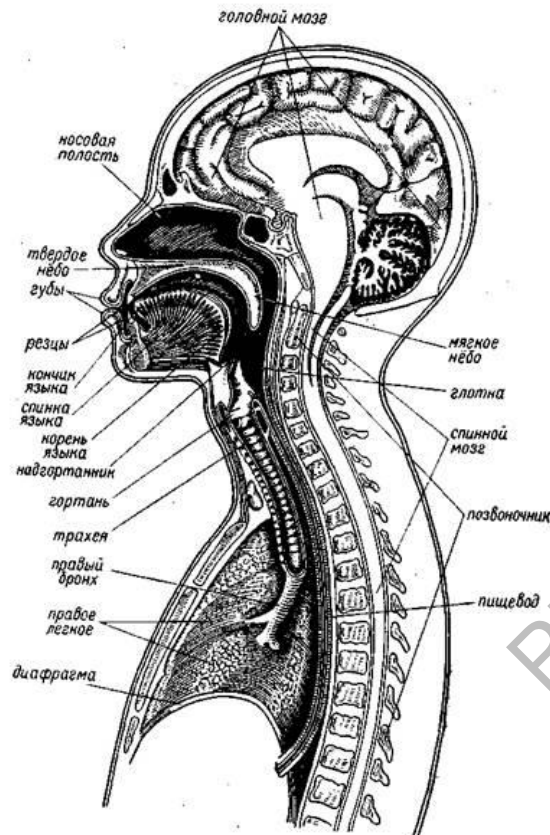
- представлять сложный механизм речи в норме
- дифференцированно подходить к анализу речевых нарушений
- правильно определять пути коррекционного воздействия

Чтобы речь человека была членораздельной и понятной, движения речевых органов должны быть закономерными и точными.

Для понимания действия механизма произнесения речи необходимо хорошо знать ***строение речевого аппарата***.

РЕПОЗИТОРИЙ БГПУ

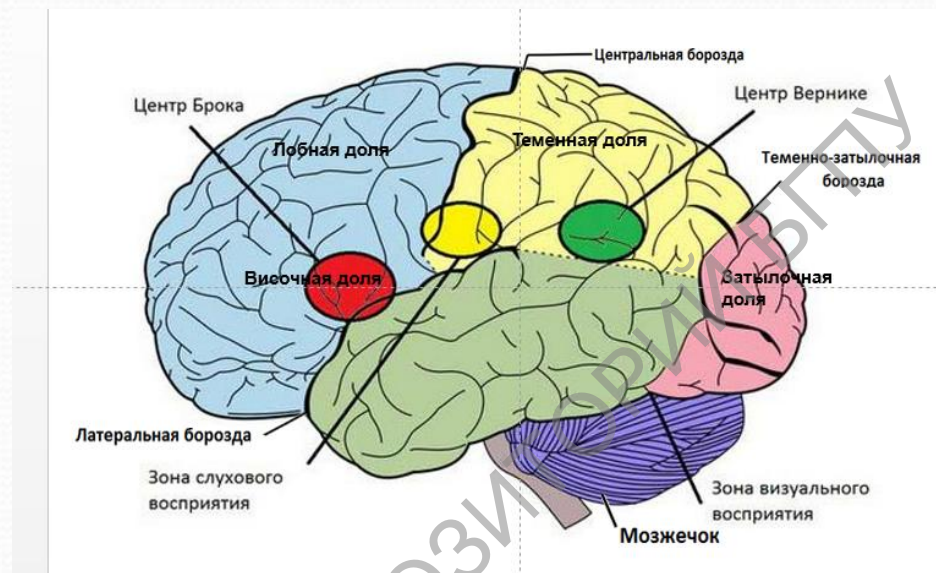
Строение речевого аппарата



➤ **Центральный (регулирующий) отдел:** кора головного мозга (преимущественно левого полушария), подкорковые узлы, проводящие пути, ядра ствола (прежде всего продолговатого мозга) и нервы, идущие к дыхательным, голосовым и артикуляторным мышцам.

➤ **Периферический (исполнительный) отдел:** дыхательный (энергетический), голосовой (фонационный) и артикуляционный (резонаторный) отделы.

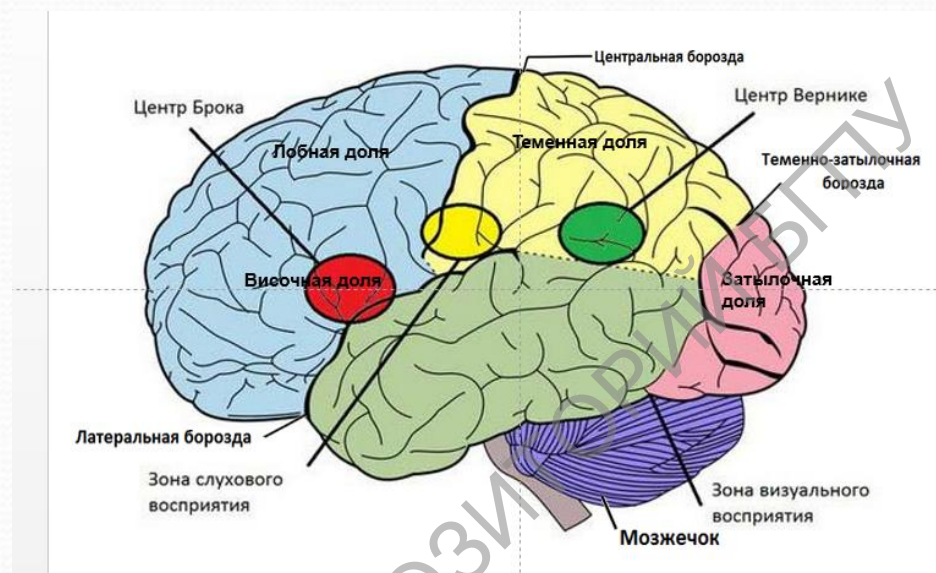
Центральный речевой аппарат



Образование речи:

- Лобные извилины (нижние) являются двигательной областью и участвуют в образовании собственной устной речи (центр Брока).
- Височные извилины (верхние) являются речеслуховой областью, куда поступают звуковые раздражения (центр Вернике).
- Теменная доля имеет значение для понимания речи.

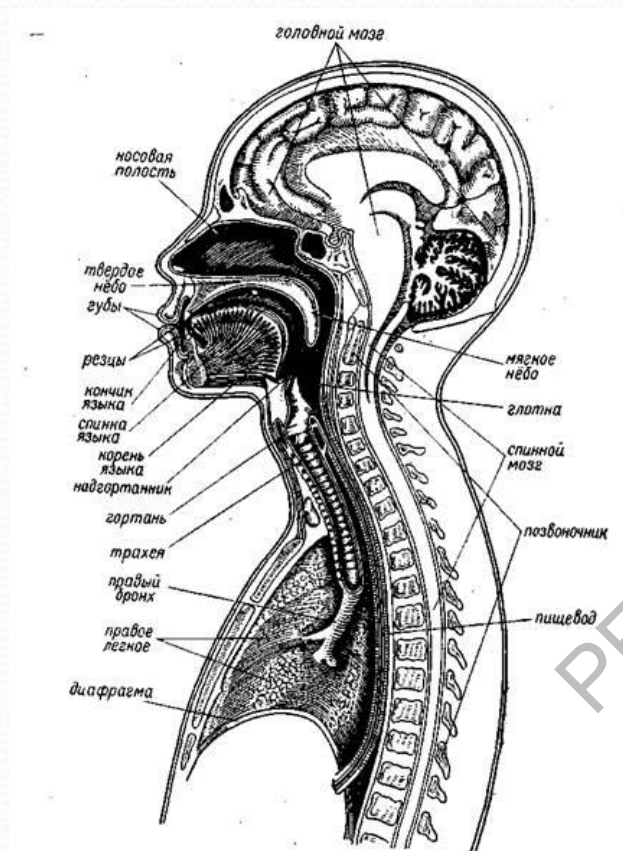
Центральный речевой аппарат



Образование речи:

- *Затылочная доля* является зрительной областью и обеспечивает усвоение письменной речи (восприятие буквенных изображений при чтении и письме). Благодаря зрительному восприятию артикуляции взрослых у ребенка начинает развиваться речь.
- *Подкорковые ядра* отвечают за ритм, темп и выразительность речи.
- *Проводящие пути* – кора головного мозга связана с органами речи (периферическими) двумя видами нервных путей: центробежными и центростремительными.

Периферический речевой аппарат



- **Дыхательный отдел:** грудная клетка с легкими, бронхами и трахеей.
- **Голосовой отдел:** гортань с находящимися в ней голосовыми складками.
- **Артикуляционный отдел:** основными органами артикуляции являются язык, губы, челюсти (верхняя и нижняя), твердое и мягкое нёбо, альвеолы. Из них язык, губы, мягкое нёбо и нижняя челюсть являются подвижными, остальные — неподвижными.

Для правильного осуществления речевого акта необходим контроль:

- с помощью слуха;
- через кинестетические ощущения.

РЕПОЗИТОРИЙ БГПУ

Лингвистические основы логопедии:

Знание законов и последовательности усвоения ребенком норм языка способствует уточнению логопедического заключения, является необходимым для разработки системы логопедического воздействия.

РЕПОЗИТОРИЙ БГУ

Порождение речевого высказывания:

- Л. С. Выготский выделял следующие планы движения от мысли к слову и обратно: *мотив – мысль – внутренняя речь – внешняя речь, различая внешний (физический) и семантический (психологический) планы речи.*
- А. А. Леонтьев выделяет следующие операции порождения речевого высказывания: *мотив – мысль (речевая интенция) – внутреннее программирование – лексическое развертывание и грамматическое конструирование – моторная реализация – внешняя речь.*

Список основной литературы:

- Логопедия: Учебник для студентов дефектологических факультетов педагогических высших учебных заведений / Под ред. Л.С. Волковой, С.Н. Шаховской . – 3-е изд., перераб. и доп. - М.: ВЛАДОС, 2003.
- Настольная книга педагога-дефектолога / Т.Б. Епифанцева. – Изд. 2-е – Ростов-на-Дону: Феникс, 2006. – 576 с.
- Филичева, Т.Б. Основы логопедии: Учеб. пособие для студентов пед. ин-тов / Т.Б. Филичева, Н.А. Чевелева, Г.В. Чиркина. – М.: Просвещение, 1989. – 223 с.



**Основы
логопедии**

РЕПОЗИТОРИЙ БГПУ