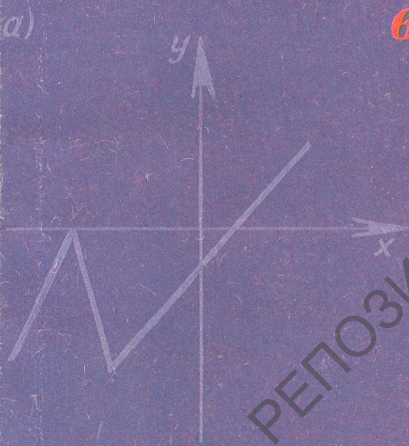


# Алгебра

в 8 классе

8

РЕПОЗИТОРИЙ БГПУ



$$a^2 - 2ab + b^2 = b^2 - 2ab + a^2$$
$$(a - b)^2 = (b - a)^2$$

$$\sqrt{(a - 2b)^2} = \sqrt{(2b - a)^2}$$

$$3, 4(2) \notin \mathbb{Z}$$

$$y = \sqrt{x^4}$$

Г. Луценков