

# ВСЕМИРНАЯ ИСТОРИЯ

НОВЕЙШЕГО ВРЕМЕНИ  
1918—1945 гг.

Учебное пособие для 9 класса учреждений,  
обеспечивающих получение общего среднего образования,  
с русским языком обучения,  
с 12-летним сроком обучения

Под редакцией доктора исторических наук,  
профессора Г. А. Колмача

Допущено Министерством образования  
Республики Беларусь

2-е издание

Минск  
Издательский центр БГУ  
2006

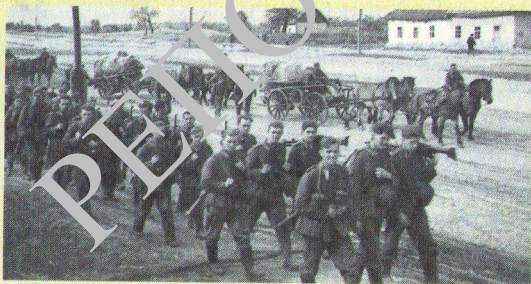
5. Объясните, почему дата нападения Германии на Польшу считается началом Второй мировой войны.
6. Раскройте причинно-следственную связь в следующих логических цепочках: начало Второй мировой войны — «странная война» на Западе; нападение Германии на Польшу — поход Красной Армии в Западную Украину и Западную Беларусь.
7. Докажите, используя карту «Вторая мировая война. Военные действия с 1 сентября 1939 по 22 июня 1941 г.», что военные планы Германии носили агрессивный характер.
8. Считаете ли вы, что западноевропейские страны (Англия, Франция) сделали все возможное для предотвращения распространения фашизма и реализации его агрессивных планов? Свой ответ обоснуйте.

## § 23. НАЧАЛО ВЕЛИКОЙ ОТЕЧЕСТВЕННОЙ ВОЙНЫ

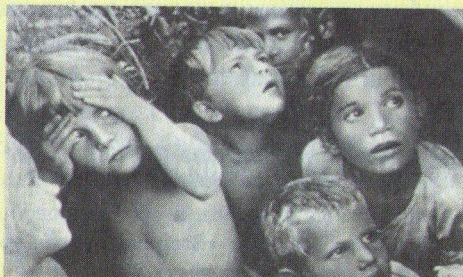
### Вспомните

1. Когда в России была Отечественная война? Против кого она велась?
2. Какой была внешняя политика Советского Союза накануне нападения фашистской Германии?

**Нападение Германии на СССР.** Утром 22 июня 1941 г. немецко-фашистские войска без объявления войны напали на СССР. В июне — сентябре вермахт занял значительную часть территории Советского Союза. Группа армий «Север» захватила всю Прибалтику и блокировала Ленинград. Группа армий «Центр» оккупировала Беларусь и подошла вплотную к Смоленску. Завязались жестокие бои за город. Группа армий «Юг» заняла значительную часть Правобережной Украины. Советские войска потерпели крупное поражение в районе Киева.



Немецкая пехота на марше. 1941 г.



Перед лицом смерти. Налет германской авиации