

М. А. Краснова, Г. А. Космач, В. С. Кошелев, С. В. Панов

# ИСТОРИЯ 10 КЛАСС

Рабочая  
тетрадь

Приложение

к учебным пособиям для 10 класса:

«Всемирная история Новейшего времени:  
1918—1945 гг.»

(под редакцией Г. А. Космач)

«История Беларуси, 1917—1945 гг.»

(авторы Е. К. Новик, В. В. Гинчук)

Пособие для учащихся  
учреждений общего среднего образования  
русским языком обучения

Рекомендовано

Научно-методическим учреждением

«Национальный институт образования»

Министерства образования

Республики Беларусь

2-е издание

**Авторы:**

М. А. Краснова, Г. А. Космач, В. С. Кошелев (раздел «Всемирная история»);  
С. В. Панов (раздел «История Беларуси»)

**Рецензенты:**

каф. всеобщей истории учреждения образования «Гомельский государственный университет имени Франциска Скорины» (канд. ист. наук, доц., декан ист. фак. **Н. Н. Мезга**); доц. каф. гуманитарных дисциплин частного учреждения образования «Институт предпринимательской деятельности» **П. М. Глаз** (раздел «Всемирная история»); каф. истории, мировой культуры и туризма учреждения образования «Минский государственный лингвистический университет» (канд. ист. наук, доц. каф. **А. Г. Цымбал**); методист высшей категории управления учеб.-метод. работы гос. учреждения образования «Академия последипломного образования» **В. М. Воронович** (раздел «История Беларуси»)

**История. 10 класс : рабочая тетрадь : пособие для учащихся учреждений общ. И90 сред. образования с рус. яз. обучения / М. А. Краснова [и др.]. — 2-е изд. — Минск : Аверсэв, 2013. — 158 с. : ил. — (Рабочие тетради)**

ISBN 978-985-19-0768-3.

Пособие является частью учебно-методического комплекса по истории (всемирная история, история Беларуси) для 10 класса и подготовлено в соответствии с учебной программой и учебными пособиями в виде **объединенной рабочей тетради**, которая включает оба предмета. Это позволит преодолеть дублирование учебного материала, будет содействовать формированию у учащихся целостных представлений об исторических явлениях и о взаимосвязи между ними. Использование объединенной рабочей тетради поможет учителю организовать учебный процесс в течение всего года.

Рекомендуется учащимся 10 классов учреждений общего среднего образования с русским языком обучения.

УДК 94(075.3=161.1)  
ББК 63.3я721

Учебное издание  
РАБОЧИЕ ТЕТРАДИ

**Краснова** Марина Алексеевна  
**Космач** Геннадий Аркадьевич  
**Кошелев** Владимир Сергеевич  
**Панов** Сергей Вениаминович

**ИСТОРИЯ. 10 КЛАСС**

**Рабочая тетрадь**

Пособие для учащихся учреждений общего среднего образования  
с русским языком обучения

2-е издание

Ответственный за выпуск *Д. Л. Дембовский*

Подписано в печать 20.06.2013. Формат 84×108 <sup>1</sup>/<sub>16</sub>. Бумага офсетная.  
Печать офсетная. Усл. печ. л. 16,80. Уч.-изд. л. 11,25. Тираж 4100 экз. Заказ 2103.

Общество с дополнительной ответственностью «Аверсэв».  
ЛИ № 02330/0003944 от 03.02.2009. Ул. Н. Олешева, 1, офис 309, 220090, Минск.

**E-mail: info@aversev.by; www.aversev.by**  
Контактные телефоны: (017) 268-09-79, 268-08-78.  
Для писем: а/я 3, 220090, Минск.

Государственное предприятие  
«Издательство «Белорусский Дом печати»».  
ЛП № 02330/0494179 от 03.04.2009.  
Просп. Независимости, 79, 220013, Минск.

# ВСЕМИРНАЯ ИСТОРИЯ

Всемирная история  
Новейшего времени:  
1918—1945 гг.



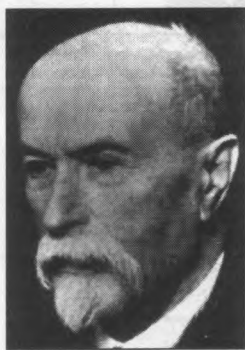
РЕЦЕНЗИРОВАННО БГПУ

В рамках какой политики действовали Великобритания и Франция при подписании этого договора?

К каким последствиям привело подписание этого документа?

## § 8. Страны Центральной и Юго-Восточной Европы в 1918—1939 гг.

1. Напишите имена исторических личностей и название стран, с историей которых связана их деятельность.



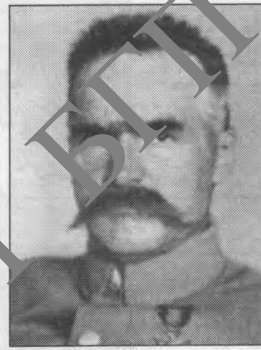
\_\_\_\_\_

\_\_\_\_\_



\_\_\_\_\_

\_\_\_\_\_



\_\_\_\_\_

\_\_\_\_\_

2. Составьте сравнительную характеристику тоталитарного и авторитарного политических режимов, перечислив их основные характерные черты.

Тоталитарный политический режим	Авторитарный политический режим