

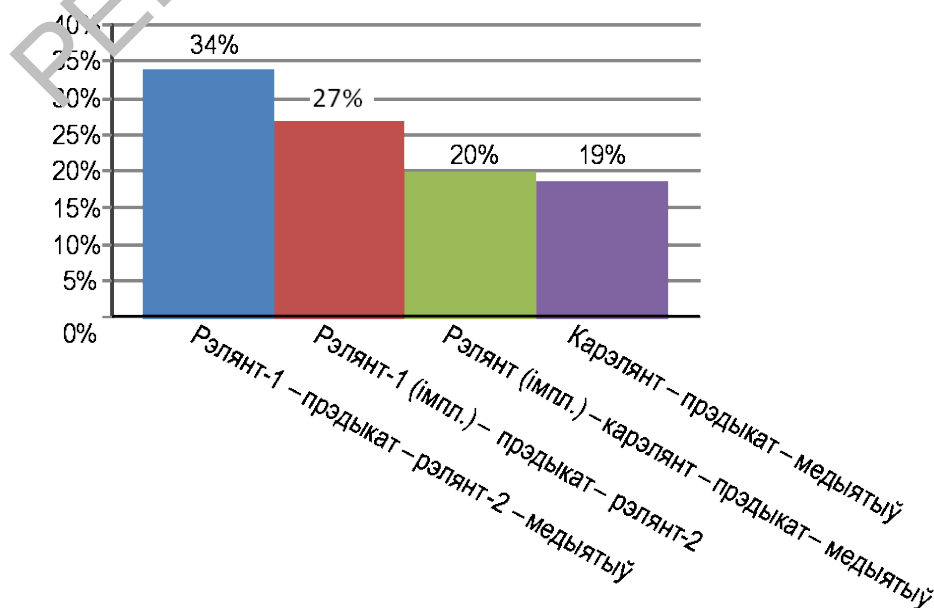
### 3.10 Рэляцыйны

Нязначную групу складаюць эліптычныя сказы *рэляцыйнага тыпу*, што рэалізуюць семантыку адносін у розных сферах дзейнасці чалавека. Найбольш часта такія сказы выражаюць адносіны ў *эмацыянальна-псіхічнай сферы*: *Дзіцячы фонд ААН аб дзецях Беларусі* («Добры вечар»). Семантыка ў іх рэалізуецца ў нязначнай колькасці мадэлей, сярод якіх найбольш распаўсюджаная *рэлянт-1(імпл.) – прэдыкат – рэлянт-2*: *А з жонкаю як?* (А. Жук); *Як у цябе з Алесяй?* (А. Петрашкевіч). Першы рэлянт у падобных сказах часта выражаецца імпліцытна. Калі ж у структуру эліптычнага сказа ўваходзіць карэлянт, які ўказвае на суб'ект сумеснага дзеяння, то мадэль канструкцыі будзе наступная: *карэлянт – прэдыкат – медыятыў*: *Не па-сяброўску ў нас* (С. Кавалёў).

Семантыка адносін можа рэалізавацца і ў *сацыяльнай сферы*. Мадэль эліптычнага сказа ў такім выпадку змяшчае *рэлянт-1(імпл.) – прэдыкат – рэлянт-2 – медыятыў*. Паказчыкам семантыкі тут выступае *медыятыў*, які ўказвае на семантыку адносін, выключае семантыку перамяшчэння: *І я да ўсіх аднакі. Да ўсіх – па закону* (І. Мележ).

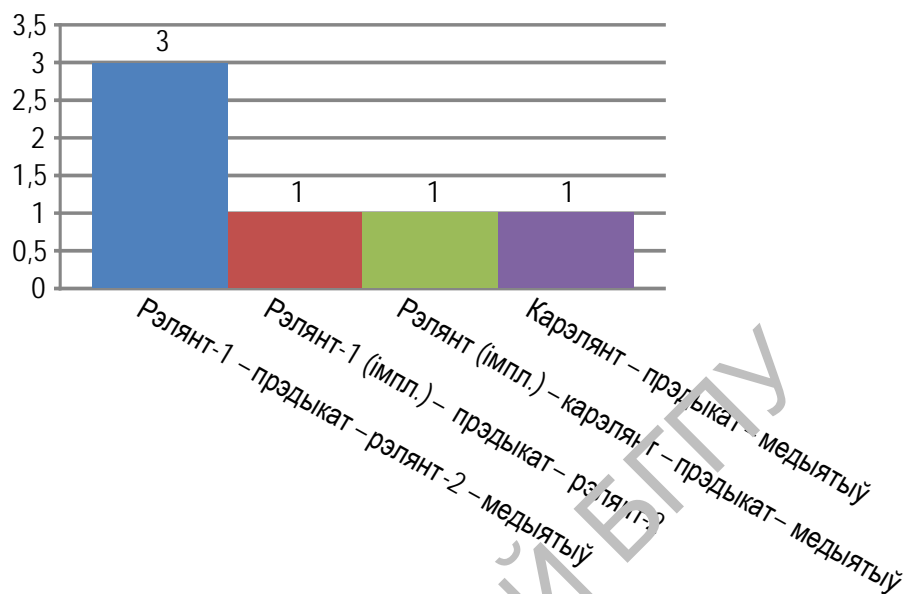
Калі ж у структуру падобнага сказа ўваходзіць карэлянт, які ўказвае на суб'ект сумеснага дзеяння, то мадэль будзе наступная: *рэлянт-1 – карэлянт – прэдыкат – медыятыў*: *Каб я з табою і мірна. Ніколі!* (Г. Багданава).

Такім чынам, семантыка адносін у эліптычных канструкцыях (156 адзінак) праяўляецца толькі ў дзвюх сферах: эмацыянальна-псіхічнай і сацыяльнай – і рэалізуецца ў нязначнай колькасці мадэлей. Да *высокачастотных* адносяцца мадэлі: *рэлянт-1 – прэдыкат – рэлянт-2 – медыятыў* (34%), *рэлянт-1 – прэдыкат – рэлянт-2* (27%), да *нізкачастотных* – *рэлянт – карэлянт – прэдыкат – медыятыў* (20%), *карэлянт – прэдыкат – медыятыў* (19%) (рысунак 3.19).



Рысунак 3.19. – Рэляцыйны тып:  
частотнасць мадэлей

**Высокапрадуктыўнымі** мадэлямі з’яўляюцца (дадатак Б.8): рэлянт-1 – прэдыкат – рэлянт-2 – медыятыў (3), **малапрадуктыўнымі** – рэлянт-1 – прэдыкат – рэлянт-2 (1), карэлянт – прэдыкат – медыятыў (1), рэлянт – карэлянт – прэдыкат – медыятыў (1) (рысунак 3.20).



Рысунак 3.20. – Рэляцыйны тып прадуктыўнасць мадэлей

Характар кампенсаторнага кампанента (дадатак Г.8) залежыць ад сферы праяўлення адносін, паказчыкам якіх у эмацыянальна-псіхічнай сферы выступае рэлянт-2 або карэлянт (46 % ад агульнай колькасці), у сацыяльнай сферы – медыятыў (54 %).

Спосабы выражэння кампанентаў мадэлей абмежаваныя. Кампаненты з суб’ектным і аб’ектным значэннем (рэлянт-1 і рэлянт-2) прадстаўлены назоўнікамі, займеннікамі ці імпліцытна. Кампаненты з акалічнасным значэннем (медыятыў) – праслоўямі.

## Вывады

Эліптычныя сказы з разнастайнай семантыкай шырока прадстаўлены ў мастацкіх і публіцыстычных творах. Аднак колькасць лексіка-семантычных груп такіх сінтаксічных адзінак абмежаваная, паколькі не ўсякая семантыка можа рэалізавацца з дапамогай кампенсаторнага кампанента. Так, не можа рэалізавацца семантыка актыўнага дзеяння, не звязанага непасрэдна з аб’ектам, тыпу *настаўнічаць*, *сталярнічаць*, а таксама семантыка нязменнага стану, бо ў структуры эліптычных сказаў адсутнічае пазіцыя актанта з аб’ектным значэннем (а іншым спосабам такая семантыка выражацца не можа). Градацыйная класіфі-