

МИНИСТЕРСТВО ОБРАЗОВАНИЯ РЕСПУБЛИКИ БЕЛАРУСЬ
Белорусский национальный технический университет

"Простые разрезы"

Учебный видеоролик по дисциплине "Инженерная графика"
для студентов строительных специальностей

Учебное электронное издание

Минск © БНТУ © 2011

УДК 744:621(075.8)

Автор:

О.Г. Рылова

Рецензенты:

В.Ф. Зверев, заведующий кафедрой "Железобетонные и
каменные конструкции" БНТУ, кандидат технических наук, доцент
А.И. Кириленко, заведующий кафедрой естественнонаучных
дисциплин МГВАК, кандидат физико-математических наук, доцент

Электронное издание представляет собой учебный видеоролик, содержащий поэтапное выполнение задачи №3 по теме "Простые разрезы" раздела "Проекционное черчение" дисциплины "Инженерная графика" с параллельной демонстрацией трехмерного моделирования фронтального, горизонтального и профильного разрезов детали в системе AutoCAD.

Данное электронное средство обучения предназначено для студентов строительных специальностей в всех формах обучения.

Белорусский национальный технический университет
пр-т Независимости, 150, г. Минск, Республика Беларусь
Тел. (017) 265-96-86

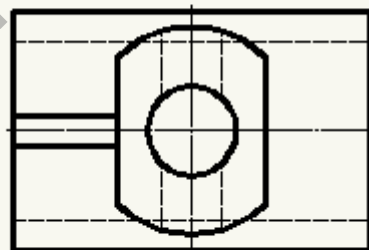
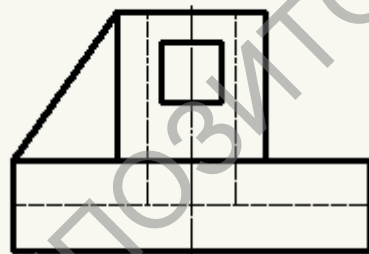
Регистрационный номер № ЭИ БНТУ/СФ66-3.2011

© БНТУ, 2011

© Рылова О.Г., 2011

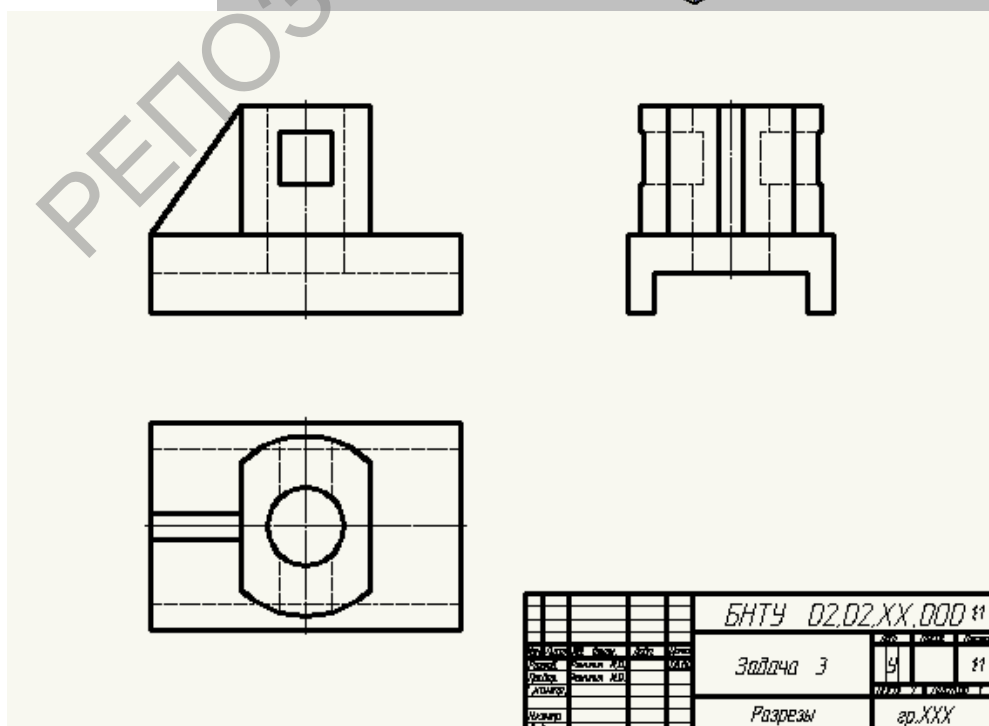
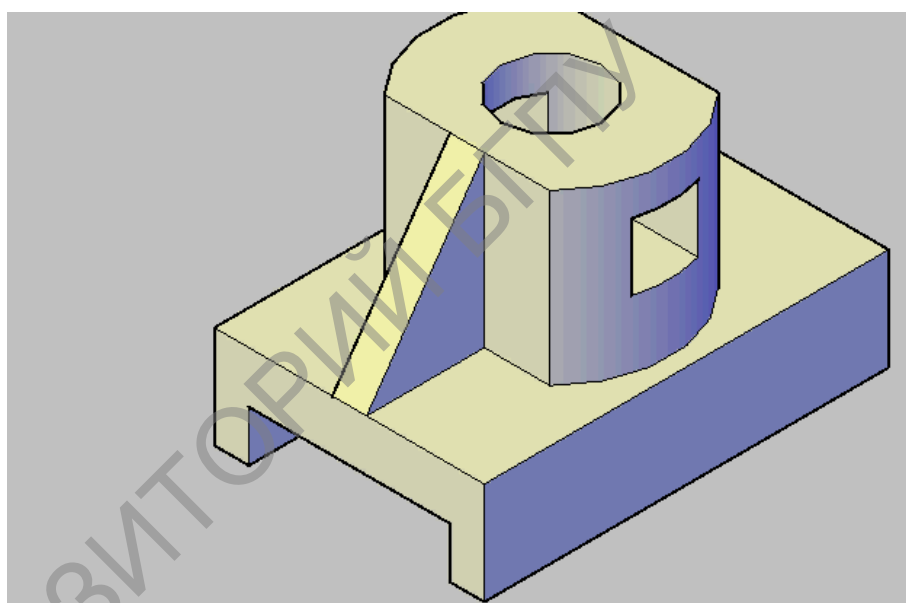
© Рылова О.Г., компьютерный дизайн, 2011

Условие к задаче 3



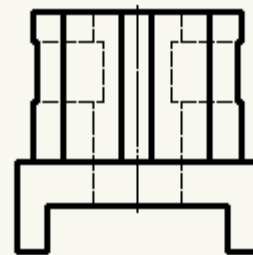
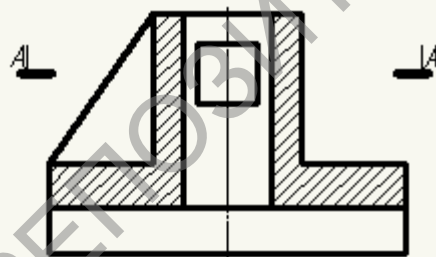
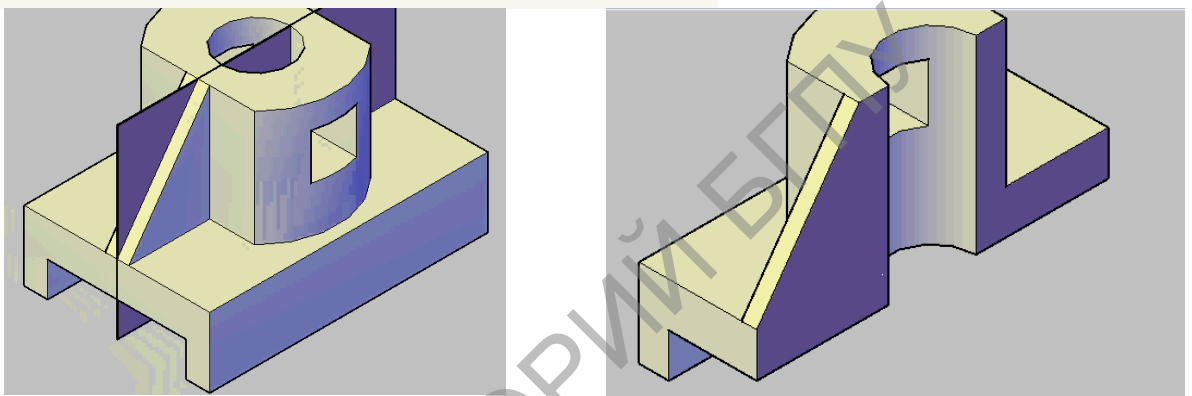
БНТУ 02.02.XX.000		
Задача 3	5	11
Разрезы	ар.XXX	

Построение третьей проекции

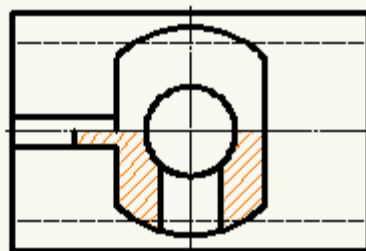


				БНТУ 02.02.XX.000 11			
№	Дата	Исполн.	Провер.	№	Дата	Исполн.	Провер.
1		А.В.А.	В.П.В.	3		А.В.А.	В.П.В.
Задача 3				Разрезы		ар. XXX	

Построение фронтального разреза

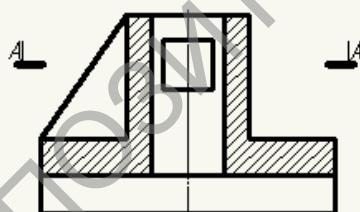
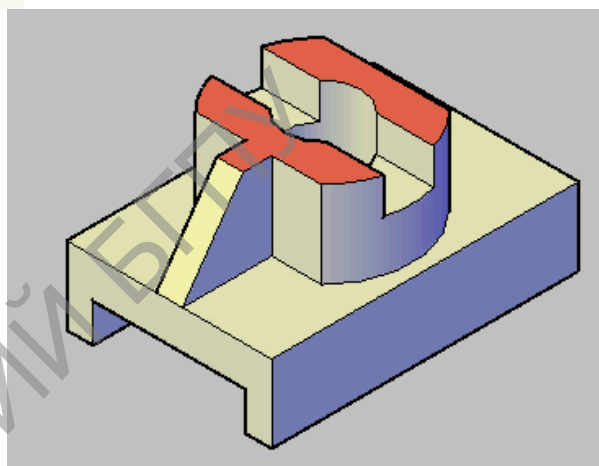
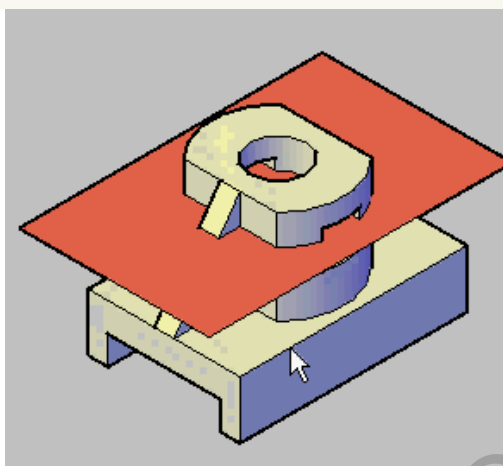


A-A

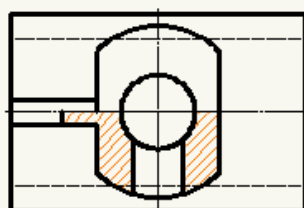
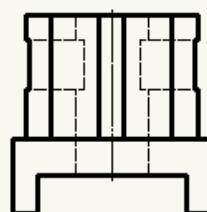


БНТУ 02.02.XX.000			
Имя	Фамилия	Группа	Номер
Имя	Фамилия	Группа	Номер
Задача 3		4	81
Разрез		гр. XXX	

Построение горизонтального разреза

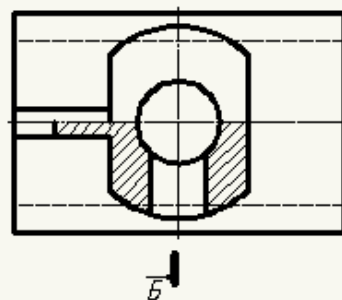
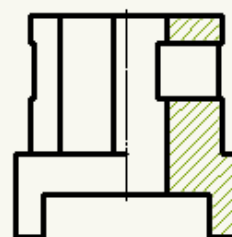
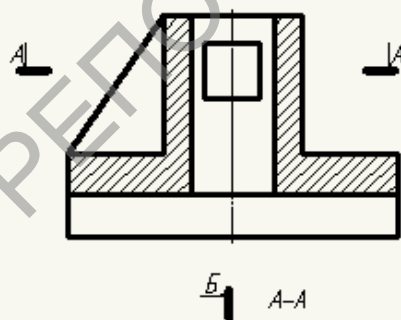
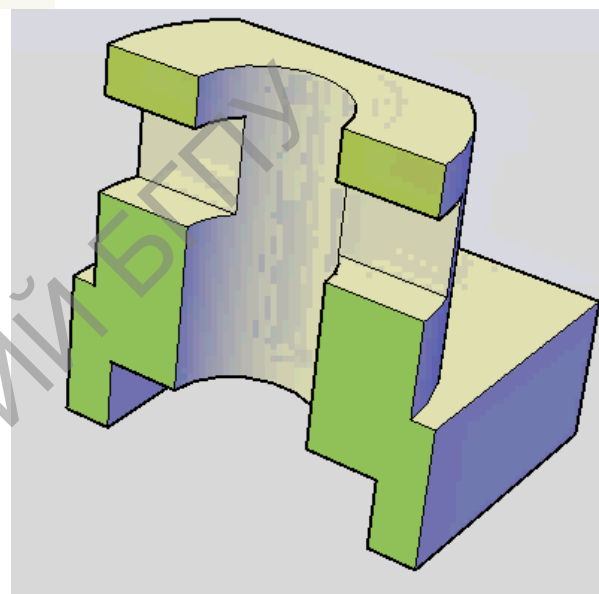
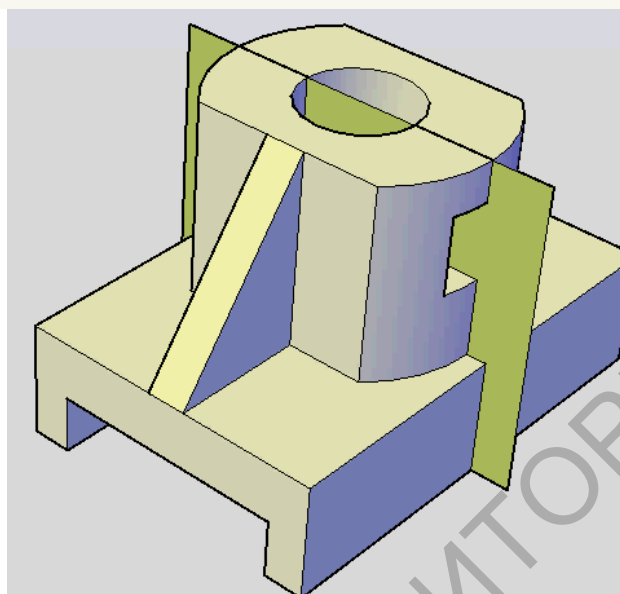


A-A



БНТУ 02.02.XX.000			
Исполн:	Провер:	Масш:	Лист
Разработ:	Разработ:	Масш:	Лист
Апроб:	Апроб:	Масш:	Лист
Испыт:	Испыт:	Масш:	Лист
Баз:	Баз:	Масш:	Лист
Задача 3		81	
Разрез		гр. XXX	

Построение профильного разреза



БНТУ 02.02.XX.000			
Исполн.	Проверен	М.П.	М.П.
Разработ	Разработ	СНП	
Удостоверен			
Исполн.			
Задача 3		У	
Разрезы			гр. XXX

Решение задачи 3

				БНТУ 02.02.XX.000		
№ задачи	№ варианта	№ семестра	№ группы	Задача 3	9	17
Решил	Решил	Решил	Решил			
Проверил	Проверил	Проверил	Проверил	Разрезы		
				гр. XXX		

Technical drawing showing three views of a mechanical part:

- Top view (left): Shows a rectangular base with a central circular hole. A horizontal slot is cut into the left side. Section line A-A is indicated.
- Front view (middle): Shows the profile of the part. The left side is sloped. A vertical slot is cut through the center. Section line A-A is indicated.
- Side view (right): Shows the part from the right. It features a vertical slot and a horizontal slot. Section line B-B is indicated.

				БНТУ 02.02.XX.000		
№ задачи	№ варианта	№ семестра	№ группы	Задача 3	9	17
Решил	Решил	Решил	Решил			
Проверил	Проверил	Проверил	Проверил	Разрезы		
				гр. XXX		